

รายวิชาภาษาไทย

รหัสวิชา ท๑๒๑๐๑

ชั้นประถมศึกษาปีที่ ๒

เรื่อง สระเออมีตัวสะกด

ครูผู้สอน ครูพรนภา ผามบอน

ครูชนันรัตน์ บุญคง





เรื่อง

สระเออมีตัวสะกด





จุดประสงค์การเรียนรู้

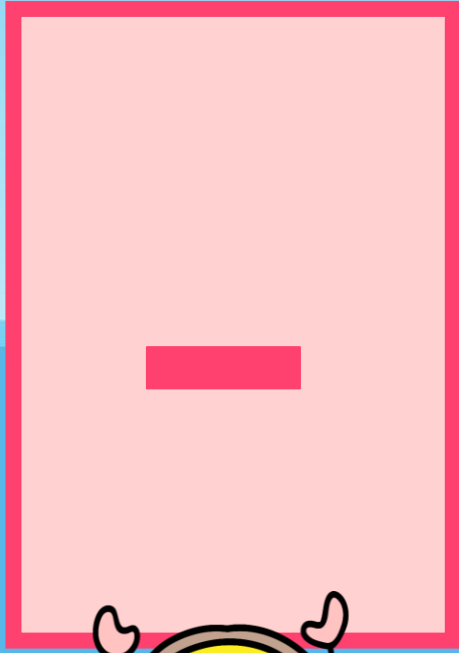
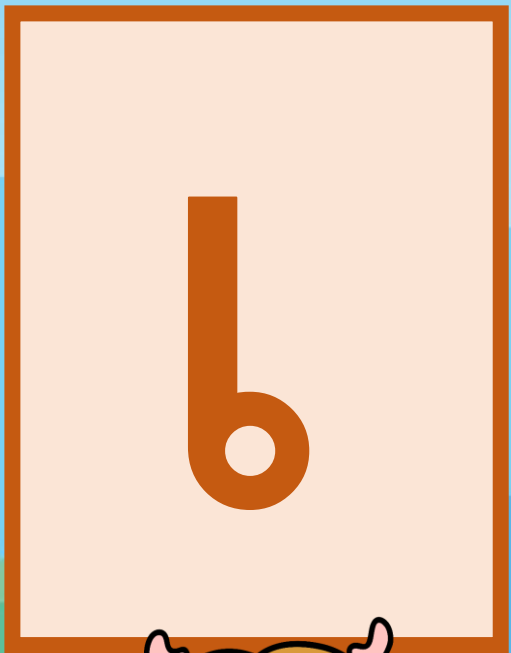
๑. บอกลักษณะของสระเออที่มีตัวสะกดได้
๒. เขียนคำที่ประสมด้วยสระเออที่มีตัวสะกดได้
๓. เห็นความสำคัญของการอ่านคำที่ประสมสระเออ



เกม

ต่อคำคล้องจองสระเออ





มีตัวสะกด



สระเออที่สะกดด้วย ย

เ

-

ย

สระเออที่สะกดด้วย

พยัญชนะอื่น

อ

เ

-





สระเออที่สะกดด้วย ย



เกย



เขย



เคย



งย



เจย



ชย



สระเออที่สะกดด้วย ย



เนย



เตย



พาย



เลย



เอย



เฉลย



สระเออที่สะกดด้วยพยัญชนะอื่น



เปิดหู



ฉืดฉาย



ระเบิด



เทาะเหิน



เกินเลย



วันเกิด



สระเออที่สะกดด้วยพยัญชนะอื่น



เดินเลย



เบิกเงิน



ดั่งเดิม



เพิกเฉย



บ้านเทิง



ห่างเหิน



สระเออที่สะกดด้วยพยัญชนะอื่น



เินสูง



เินอาย



เินหน้า



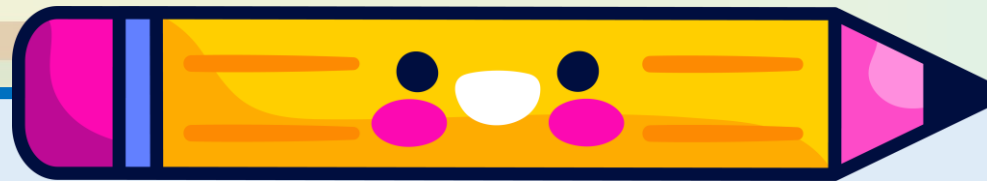
เิดชู



เิดทูน



เิดเข็ม



สระเออที่มีตัวสะกด
แต่ไม่มีการเปลี่ยนรูป



เทอม



เทอญ



เกอว



เกม บันไดงู

๑. ครูแบ่งกลุ่มนักเรียนเท่า ๆ กัน

๒. ครูอ่านประโยค หากนักเรียนกลุ่มใดค้นหาคำที่ประสมด้วยสระเออ ในประโยคได้ให้ยกมือตอบ

๓. กลุ่มใดตอบถูกจะได้ทอยลูกเต๋าและเดินแต้มในเกมบันไดงู กลุ่มใดถึงเส้นชัยก่อนเป็นผู้ชนะ



กิจกรรมของปลายทางในวันนี้

บทบาทนักเรียน

๑. นักเรียนฟังคำชี้แจงภาระงานใบงานที่ ๒
เติมคำสระเออ
๒. นักเรียนปฏิบัติกิจกรรมในใบงานที่ ๒
เติมคำสระเออ

บทบาทครูปลายทาง

๑. ครูแจกใบงานที่ ๒ เติมคำสระเออ
๒. ครูชี้แจงการทำใบงานให้นักเรียนเพิ่มเติม
๓. ครูสังเกตและให้ความช่วยเหลือตาม
ความเหมาะสม

ใบงานที่ ๒ เรื่อง เต็มคำสระเออ
หน่วยการเรียนรู้ที่ ๘ เรื่อง คำคล้องจองร้อยกรองไทย
แผนการจัดการเรียนรู้ที่ ๒ เรื่อง สระเออที่มีตัวสะกด
รายวิชา พื้นฐานภาษาไทย รหัส ท๑๒๑๐๑ ภาคเรียนที่ ๑ ชั้นประถมศึกษาปีที่ ๒

คำชี้แจง นำคำที่กำหนดให้เขียนเติมลงในช่องว่างให้ได้ใจความ

เดิน	เนิน	เพิ่ม	เสริม	เกิด
เกิดเทิง	เล็ก	ริเริ่ม	เลย	เขย
เฉย	เตย	ระเหย	เกินเลย	

ลุงเจ็ด _____ เมือง _____

ปลูกบ้านอยู่บน _____ แต่งตัวเรียบร้อยแต่ไม่

_____ ขยันขันแข็ง ไม่นิ่ง _____ ชอบปลูก

ต้นไม้ เช่น ต้น _____ เอามาทำน้ำหอม _____

_____ เดิมลุงเจ็ดชอบตีเปิงมาง รำ _____ พออายุมากขึ้น

ก็ _____ เล่น เพียงแต่ _____ ออกกำลังกาย

เล็กน้อยไม่ _____

วันเสาร์และอาทิตย์ ลุงเจ็ดมีงาน _____ ให้

เด็ก _____ เพาะพันธุ์ไม้เป็นรายได้ _____



ใบงานที่ ๒

เติมคำสระเออ

สามารถดาวน์โหลดได้ที่ www.dltv.ac.th

คำชี้แจง นำคำที่กำหนดให้เขียนเติมลงในช่องว่างให้ได้ใจความ

เดิน	เนิน	เพิ่ม	เสริม	เกิด
เถิดเทิง	เลิก	ริเริ่ม	เลย	เซย
เฉย	เตย	ระเหย	เกินเลย	

ลุงเจ็ด  เมือง 

ปลูกบ้านอยู่บน  แต่งตัวเรียบร้อยแต่ไม่ 



ขยันขันแข็ง ไม่นิ่ง  ชอบปลูกต้นไม้

เช่น ต้น  เอามาทำน้ำหอม 

คำชี้แจง นำคำที่กำหนดให้เขียนเติมลงในช่องว่างให้ได้ใจความ

เดิน	เนิน	เพิ่ม	เสริม	เกิด
เถิดเทิง	เลิก	ริเริ่ม	เลย	เซย
เฉย	เตย	ระเหย	เกินเลย	

เติมลงจุดขอบตีเปิงมาง รำ  พออายุมากขึ้น

ก็  เล่น เพียงแต่  ออกกำลังกายเล็กน้อย

ไม่ 

คำชี้แจง นำคำที่กำหนดให้เขียนเติมลงในช่องว่างให้ได้ใจความ

เดิน	เนิน	เพิ่ม	เสริม	เกิด
เถิดเทิง	เลิก	ริเริ่ม	เลย	เซย
เฉย	เตย	ระเหย	เกินเลย	

วันเสาร์และอาทิตย์ ลุงเจ็ดมีงาน  ให้เด็ก

 เพาะพันธุ์ไม้เป็นรายได้ 

เฉลยใบงานที่ ๒

เติมคำสระเออ



คำชี้แจง นำคำที่กำหนดให้เขียนเติมลงในช่องว่างให้ได้ใจความ

เดิน	เนิน	เพิ่ม	เสริม	เกิด
เถิดเทิง	เลิก	ริเริ่ม	เลย	เซย
เฉย	เตย	ระเหย	เกินเลย	

ลุงเจ็ด เกิด เมือง เลย

ปลูกบ้านอยู่บน เนิน แต่งตัวเรียบร้อย แต่ไม่ เซย

ขยันขันแข็ง ไม่นิ่ง เฉย ชอบปลูกต้นไม้

เช่น ต้น เตย เอามาทำน้ำหอม ระเหย

คำชี้แจง นำคำที่กำหนดให้เขียนเติมลงในช่องว่างให้ได้ใจความ

เดิน	เนิน	เพิ่ม	เสริม	เกิด
เถิดเทิง	เลิก	ริเริ่ม	เลย	เซย
เฉย	เตย	ระเหย	เกินเลย	

เดินลงเจ็ดขอบตีเปิงมาง รำ เถิดเทิง พออายุมากขึ้น

ก็ เลิก เล่น เพียงแต่ เดิน ออกกำลังกายเล็กน้อย

ไม่ เกินเลย

คำชี้แจง นำคำที่กำหนดให้เขียนเติมลงในช่องว่างให้ได้ใจความ

เดิน	เนิน	เพิ่ม	เสริม	เกิด
เถิดเทิง	เลิก	ริเริ่ม	เลย	เซย
เฉย	เตย	ระเหย	เกินเลย	

วันเสาร์และอาทิตย์ ลุงเจดมีงาน เพิ่ม ให้เด็ก

ริเริ่ม เพาะพันธุ์ไม้เป็นรายได้ เสริม

สรุป บทเรียน



สระเออ

มีตัวสะกด

สระเออ มีตัว ย เป็นตัวสะกด

เ

-

ย

สระเออ มีพยัญชนะตัวอื่นสะกด

ด

เ

-





บทเรียนครั้งต่อไป

เรื่อง คิดถึงเธอสระอ้าว (๑)

สิ่งที่ต้องเตรียม

๑. ใบงานที่ ๓ เรื่อง แยกส่วนประกอบของคำ

สามารถดาวน์โหลดได้ที่ www.dltv.ac.th

