

รายวิชาภาษาไทย

รหัสวิชา ท๑๒๑๐๑

ชั้นประถมศึกษาปีที่ ๒

เรื่อง รู้ดีเครื่องหมายวรรคตอน (๑)

ครูผู้สอน ครูพรนภา ผามบอน

ครูชันทน์รัตน์ บุญคง





เรื่อง

รู้ดีเครื่องหมายวรรคตอน (๑)



จุดประสงค์การเรียนรู้

๑. บอกชื่อเครื่องหมายวรรคตอนได้
๒. อ่านและเขียนเครื่องหมายวรรคตอนได้
๓. ตระหนักถึงการใช้เครื่องหมายวรรคตอน
ได้ถูกต้อง



ค้นหา

เครื่องมือมายวรรคตอน



ใหม่!



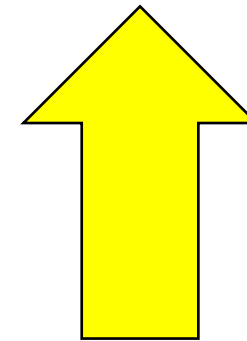
ห้วหิน คอนโด

เปิดจอง ๕-๓๐ ตุลาคม ๒๕๖๔

ณ สำนักงานขายโครงการ

ใกล้สนามบินเพียง ๒๐๐ เมตร

เริ่ม ๑.๙ ล้านบาท



บ้านคุณครู ถูกทุกอย่าง อร่อยทุกเมนู

อิมไมอัน จ่ายเพียง ๒๙๙ บาท

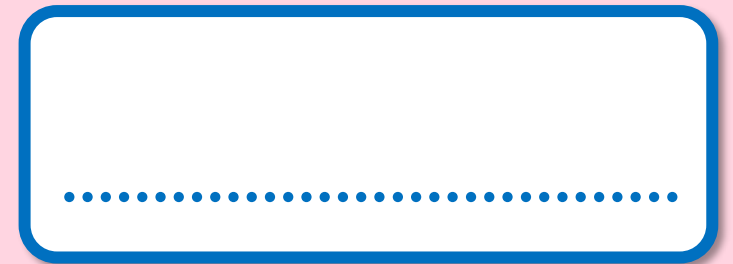
จิ้มจุ่ม (หมูสามชั้น, หมูหมักงา, หมูนุ่ม, ลูกชิ้น)

สิทธิพิเศษ จากเชฟกระทะเหล็ก

ข้าวเหนียวและส้มตำ เต็มไมอัน ฟรี

คูปองมูลค่า ๑๐๐ บาท ฟรี

“ไม่อร่อยทานฟรี”



หิวข้าวไหม ?
เชิญสัมผัสความอร่อย
ร้านอาหาร ครูชวนชิม

เมนูรองท้อง

กินข้าว

กินเส้น

ผัดกะเพรา หมูทอด ต้มยำ ซุ้ฉี่
ผัดไทย ฯลฯ

เริ่มต้น
๔๕ บ.



.....

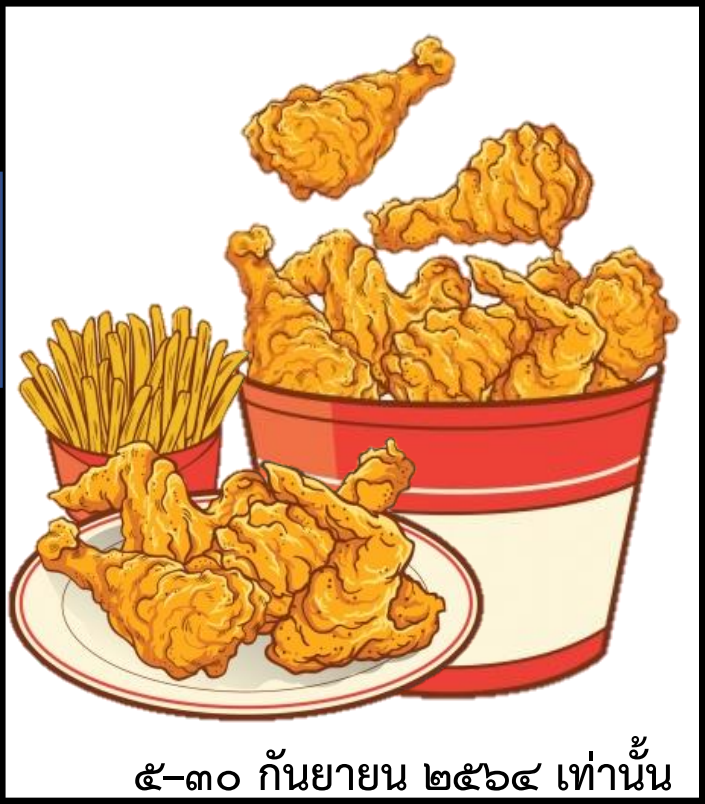
.....

.....

๑ ฟรี ๑
ส่งความสุขทุกวัน

ไก่ทอดป่าดา

ว้าว ! ไก่ทอด ๑๐ ชิ้น
+ มันฝรั่งทอด (ใหญ่) เพียง **๔๙๙ บาท**



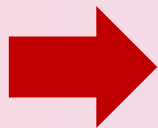
.....

.....

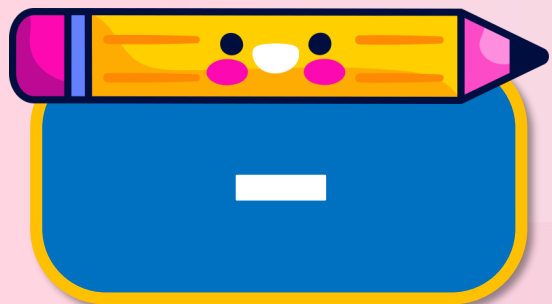
.....



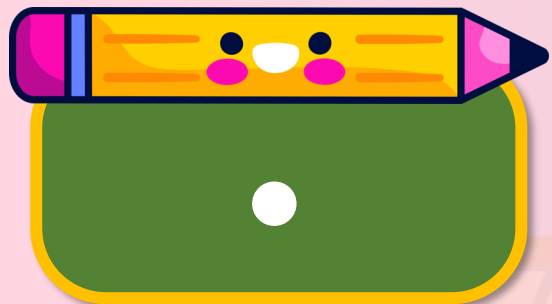
รู้จักเครื่องหมายวรรคตอน



อัศเจรีย์



ยัติภังค์, ยัฒิภังค์

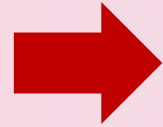


มหัพภาค

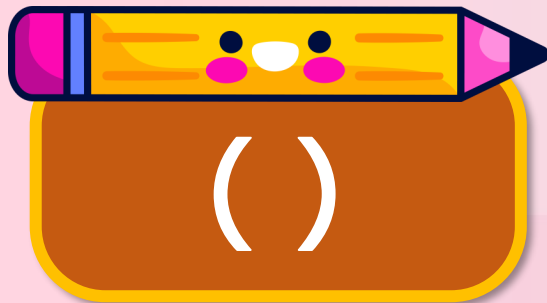




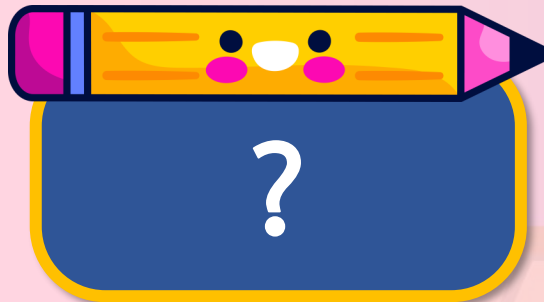
รู้จักเครื่องหมายวรรคตอน



จุลภาค



นกลีขิต



ปรศนี





รู้จักเครื่องหมายวรรคตอน



ฯลฯ



ไปยาลใหญ่



“ ”



อัญประกาศ





นักเรียนจะพบเครื่องหมายเหล่านี้
จากที่ใดบ้าง



เครื่องหมายวรรคตอน

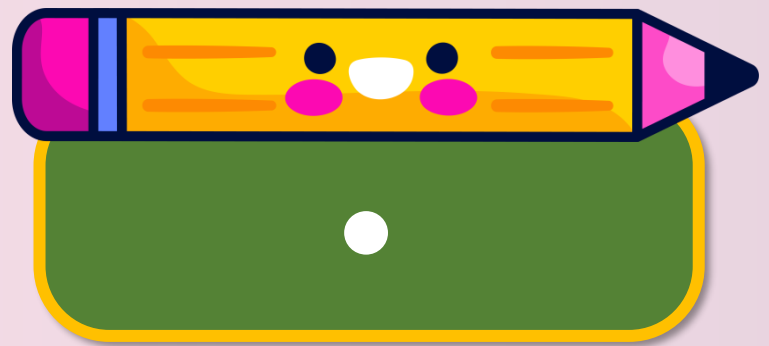
เครื่องหมายวรรคตอน เป็นเครื่องหมายที่ใช้เขียน ประกอบตัวอักษร ตัวเลข คำ วลี ประโยค หรือข้อความ เพื่อสื่อความหมายกับผู้อ่านว่าผู้เขียนต้องการให้ผู้อ่าน อ่านข้อความนั้นอย่างไร

รู้จักเครื่องหมาย

วรรคตอน



เครื่องหมาย
วรรคตอน



มหัพภาค

๑. ใช้เขียนหลังอักษรย่อ

พ.ศ. (พอ-สอ) ย่อมาจาก พุทธศักราช (พุด-ทะ-สั-ก-กะ-หฺราด)

๒. ใช้เขียนหลังจำนวนเลขที่มีจุดทศนิยม

๒๐.๕๐ บาท (ยี่-สิบ-บาท-ห้า-สิบ-สะ-ต่าง)



มหัพภาค

๓. ใช้เขียนค้นเวลาชั่วโมงกับนาที

๑๖.๓๐ น. (สิบ-หก-นา-ลิ-กา-สาม-สิบ-นา-ที)



เครื่องหมาย
วรรคตอน



จุดภาค



จุดลูกน้ำ

จุน-ละ-พาก



จุดภาค หรือจุดลูกน้ำ

๑. ใช้เขียนคั่นจำนวนนับจากหลักหน่วยไปที่ละ ๓ หลัก

๑,๐๐๐ อ่านว่า หนึ่ง-พัน

๒. ใช้เขียนคั่นวรรคตอนของคำหรือข้อความตั้งแต่ ๓
รายการขึ้นไป

ข่าวสาร, น้ำตาลทราย, น้ำมันพืช และผงซักฟอก

เครื่องหมาย
วรรคตอน



“ ”



ัญประกาศ



เครื่องหมาย
คำพูด

ัน-ยะ-ประ-กาศ

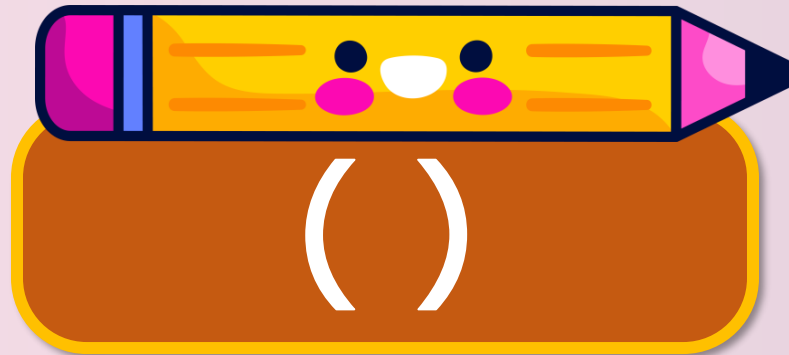
อัญประกาศ หรือเครื่องหมายคำพูด

ใช้เขียนคร่อมคำหรือข้อความเพื่อแสดงว่าคำหรือข้อความนั้นเป็นคำพูด หรืออ้างถึงเพื่อเน้นความนั้นให้เด่นชัด

ครูพูดว่า “ให้ช่วยกันเก็บกวาดให้เรียบร้อยเมื่อทำกิจกรรมเสร็จแล้ว”



เครื่องหมาย
วรรคตอน



นขลิขิต



วงเล็บ

นะ-ชะ-ลี-ขีด



นขลิขิต หรือวงเล็บ

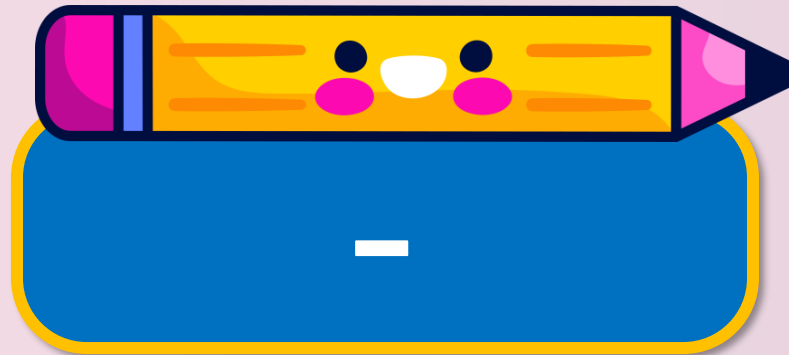
ใช้ขยายหรืออธิบายข้อความให้ชัดเจนยิ่งขึ้น

สคมภ์ (เส้า, หลัก, ช่อง) มักเขียนผิดเป็น สะคม (ปล้น)

ถ้อหาง ก. เข้าข้างฝ่ายที่ตนพอใจ (มาจากภาษาชนไก่
ยัดเอาไก่ตัวใด ตัวหนึ่งในการต่อรอง)



เครื่องหมาย
วรรคตอน



ยติกำกับ



ยัติกำกับ

ยะ-ติ-พึง

ยัด-ติ-พึง

ยติภังค์ หรือยัตติภังค์

๑. ใช้เขียนคั่นการอ่านสะกดคำ

ส้ม อ่านว่า สอ-โอะ-มอ-สม-ไม้โท → ส้ม

๒. ใช้เขียนคั่นพยางค์ของคำอ่านซึ่งเขียนตรงมาตรา
เพื่ออ่านได้ง่ายขึ้น

พุทรา อ่านว่า พุด-ซา



เครื่องหมาย
วรรคตอน



ฯลฯ



ไปยาลใหญ่



เปยยาลใหญ่

ไป-ยาน-ใหญ่

เปย-ยาน-ใหญ่



ไปยาลใหญ่ หรือเปยยาลใหญ่

๑. ใช้ละคำหรือข้อความด้านท้าย ซึ่งมีอีกมากมายแต่
ไม่ได้นำมาแสดงให้อ่านว่า ละ หรือ และอื่น ๆ

สวนสัตว์มีช้าง เสือ สิงโต ม้าลาย ฯลฯ

อ่านว่า สวน-สัตว์-มี-ช้าง-เสือ-สิง-โต-ม้า-ลาย-ละ

สวน-สัตว์-มี-ช้าง-เสือ-สิง-โต-ม้า-ลาย-และ-อื่น-อื่น



ไปยาลใหญ่ หรือเปยยาลใหญ่

๒. ใช้ละคำหรือข้อความตรงกลางให้อ่านว่า **ละถึง**

พยัญชนะไทย ๔๔ ตัว มี ก ๓๓ อ

อ่านว่า พะ-ยัน-ชะ-นะ-ไท-สี-สีบ-สี-ตัว-มี-กอ-ละ-ถึง-ฮอ



เครื่องหมาย
วรรคตอน



๑



ไปยาลน้อย



เปยยาลน้อย

ไป-ยาน-น้อย

เปย-ยาน-น้อย



ไปยาลน้อย หรือเปยยาลน้อย

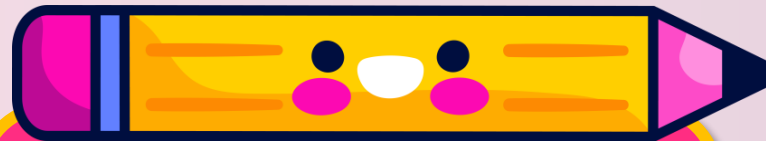
ใช้คำที่รู้จักกันดีอยู่แล้ว โดยละส่วนท้ายไว้
เหลือแต่ส่วนหน้าของคำพอเป็นที่เข้าใจ เวลาอ่านต้องอ่านเต็มคำ

กรุงเทพฯ อ่านว่า กรุง-เทบ-มะ-หา-นะ-คอน

โปรดเกล้าฯ อ่านว่า โปรดเกล้าโปรดกระหม่อม



เครื่องหมาย
วรรคตอน



!



อัศเจรีย์

อัศ-สะ-เจ-รีย



อัศเจรีย์

ใช้เขียนกำกับหลังคำอุทาน

ว้าว ! ไอคกรีมน่ารับประทานมาก

ไชโย ! ฉันทำการบ้านเสร็จแล้ว



เครื่องหมาย
วรรคตอน



ไม้ยมก



ยมก

ไม้-ยะ-มก

ยะ-มก



ยมก หรือไม่ยมก

ใช้เขียนหลังคำ วลี หรือประโยค เพื่อให้อ่านซ้ำคำ วลี หรือประโยคอีกครั้ง

เด็กเล็ก ๆ อ่านว่า เด็ก-เล็ก-เล็ก

ไฟไหม้ ๆ อ่านว่า ไฟ-ไหม้-ไฟ-ไหม้



เครื่องหมาย
วรรคตอน



ไม้ทัณฑฆาต

ไม้-ทัณฑ์-ฆา-ต



ไม้ทัณฑฆาต

ใช้เขียนกำกับบนตัวอักษร ที่ไม่ต้องการออกเสียง

เสาร์ อ่านว่า เสา

พันธุ์ไม้ อ่านว่า พัน-ไม้



เครื่องหมาย
วรรคตอน



?



ประคนี้

ประค-สะ-นี้



ปรักนี้

ใช้เขียนเมื่อสิ้นสุดความหรือประโยคที่เป็นคำถาม
หรือใช้แทนคำถาม

ใคร ? เขาถามขึ้น

ทำไมคุณจึงไม่รับประทานอาหาร ?





กิจกรรมของปลายทางในวันนี้

บทบาทนักเรียน

- นักเรียนฟังคำชี้แจงภาระงานและ
การทำใบงานที่ ๗ โยงชื่อเครื่องหมายวรรคตอน
และ ใบงานที่ ๘ คัดชื่อเครื่องหมายวรรคตอน
- นักเรียนปฏิบัติกิจกรรมในใบงานที่ ๗
โยงชื่อเครื่องหมายวรรคตอน และใบงานที่ ๘ คัด
ชื่อเครื่องหมายวรรคตอน

บทบาทครูปลายทาง

- ครูแจกใบงานที่ ๗ โยงชื่อเครื่องหมายวรรคตอน
และใบงานที่ ๘ คัดชื่อเครื่องหมายวรรคตอน
- ครูชี้แจงการทำใบงานให้นักเรียนเพิ่มเติม
- ครูสังเกตและให้ความช่วยเหลือตาม
ความเหมาะสม

ใบงานที่ ๗ เรื่อง ชื่อเครื่องหมายวรรคตอน
หน่วยการเรียนรู้ที่ ๗ เรื่อง วรรคตอนสะทอนคิด
แผนการจัดการเรียนรู้ที่ ๗ เรื่อง รู้ดีเครื่องหมายวรรคตอน (๑)
รายวิชา ภาษาไทย รหัสวิชา ท๑๒๑๐๑ ภาคเรียนที่ ๑ ชั้นประถมศึกษาปีที่ ๒

คำชี้แจง โยงจับคู่เครื่องหมายวรรคตอนและชื่อให้ตรงกัน

“ ”	นคลิกิต นะ-ชะ-ลิ-ชิต
()	ไปยาลใหญ่ ไป-ยาน-ใหญ่
ฯลฯ	อัฒประกาศ อัน-ยะ-ประ-ภาค
ๆ	อัศเจรีย์ อัศ-สะ-เจ-รี
!	ทัณฑฆาต ทัณฑ์-คะ-ด
,	ไม้ยมก ไม้-ยะ-มก
๕	ไปยาลน้อย ไป-ยาน-น้อย
ๆ	จุลภาค จุน-สะ-พาก
.	ยติภังค์ ยะ-ติ-พัง
-	มหัพภาค มะ-หัพ-พาก



ใบงานที่ ๗

ชื่อเครื่องหมายวรรคตอน

สามารถดาวน์โหลดได้ที่ www.dltv.ac.th



ใบงานที่ ๘ เรื่อง คัดชื่อเครื่องหมายวรรคตอน
หน่วยการเรียนรู้ที่ ๗ เรื่อง วรรคตอนสะท้อนคิด
แผนการจัดการเรียนรู้ที่ ๗ เรื่อง รู้ดีเครื่องหมายวรรคตอน (๑)
รายวิชา ภาษาไทย รหัสวิชา ท๑๒๑๐๑ ภาคเรียนที่ ๑ ชั้นประถมศึกษาปีที่ ๒

คำชี้แจง คัดชื่อเครื่องหมายวรรคตอน ตัวบรรจงเต็มบรรทัด

.	_____	,	_____
“ ”	_____	!	_____
-	_____	ๆ	_____
()	_____	๕	_____
ๆ	_____	ๆลๆ	_____



ใบงานที่ ๘

คัดชื่อเครื่องหมายวรรคตอน

สามารถดาวน์โหลดได้ที่ www.dltv.ac.th



คำชี้แจง โยงจับคู่เครื่องหมายวรรคตอนและชื่อให้ตรงกัน

“ ”

นขลิขิต
นะ-ชะ-ลิ-ขิต

()

อัญประกาศ
อัน-ยะ-ประ-กาด

ฯลฯ

ไปยาลใหญ่
ไป-ยาน-ใหญ่

ๆ

อัศเจรีย์
อัศ-สะ-เจ-รี

!

ทัณฑฆาต
ทัณ-ทะ-คาด

คำชี้แจง โยงจับคู่เครื่องหมายวรรคตอนและชื่อให้ตรงกัน

,

ไม้ยมก
ไม้-ยะ-มก

๙

ไปยาลน้อย
ไป-ยาน-น้อย

๓

จุลภาค
จุน-ละ-พาก

.

ยติกำกับ
ยะ-ติ-พัง

-

มหัพภาค
มะ-หับ-พาก

คำชี้แจง เขียนชื่อเครื่องหมายวรรคตอน ตัวบรรจงเต็มบรรทัด

.

,

“ ”

!

-

คำชี้แจง เขียนชื่อเครื่องหมายวรรคตอน ตัวบรรจงเต็มบรรทัด

ฯ

()

๑

ฯ

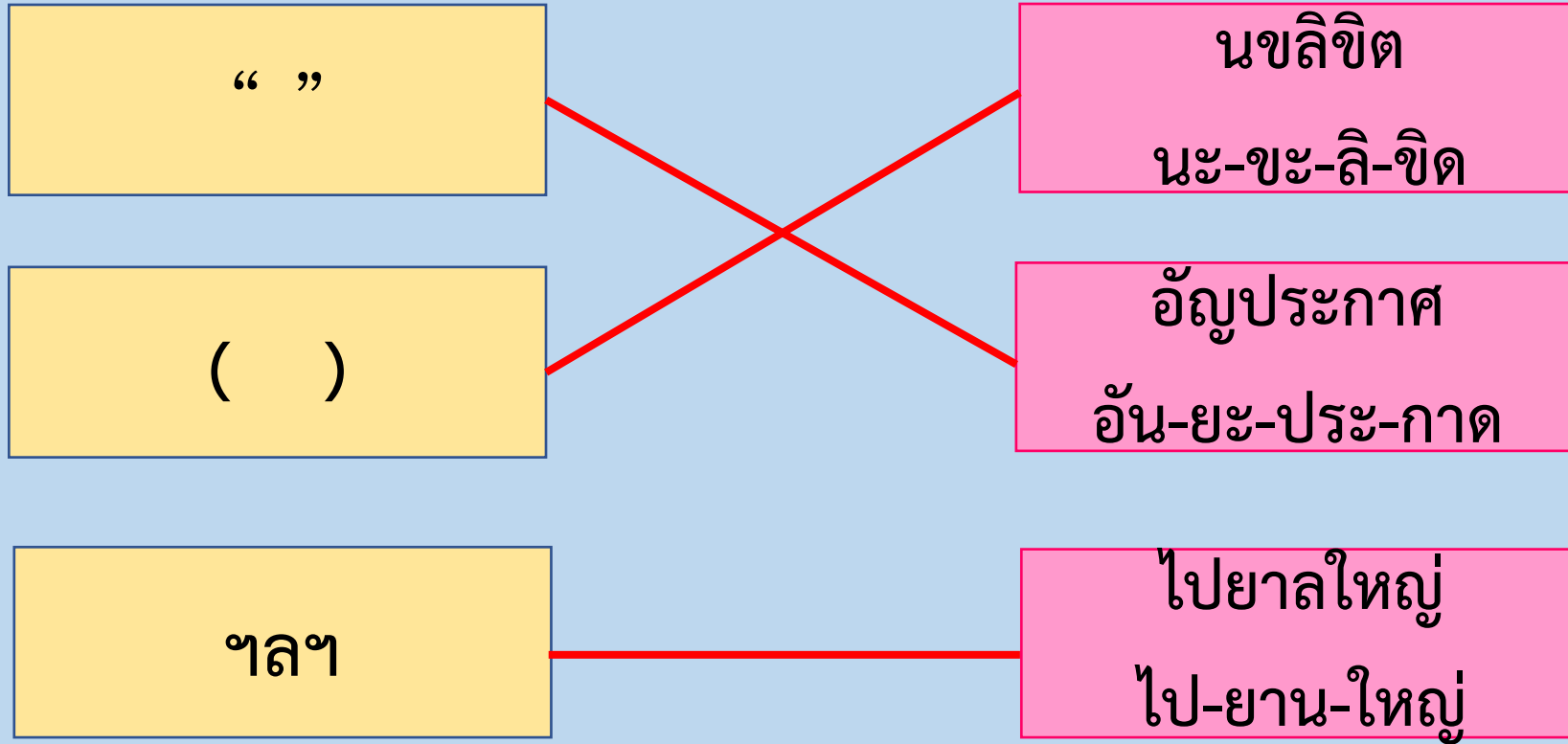
ๆลๆ

เฉลยใบงานที่ ๗

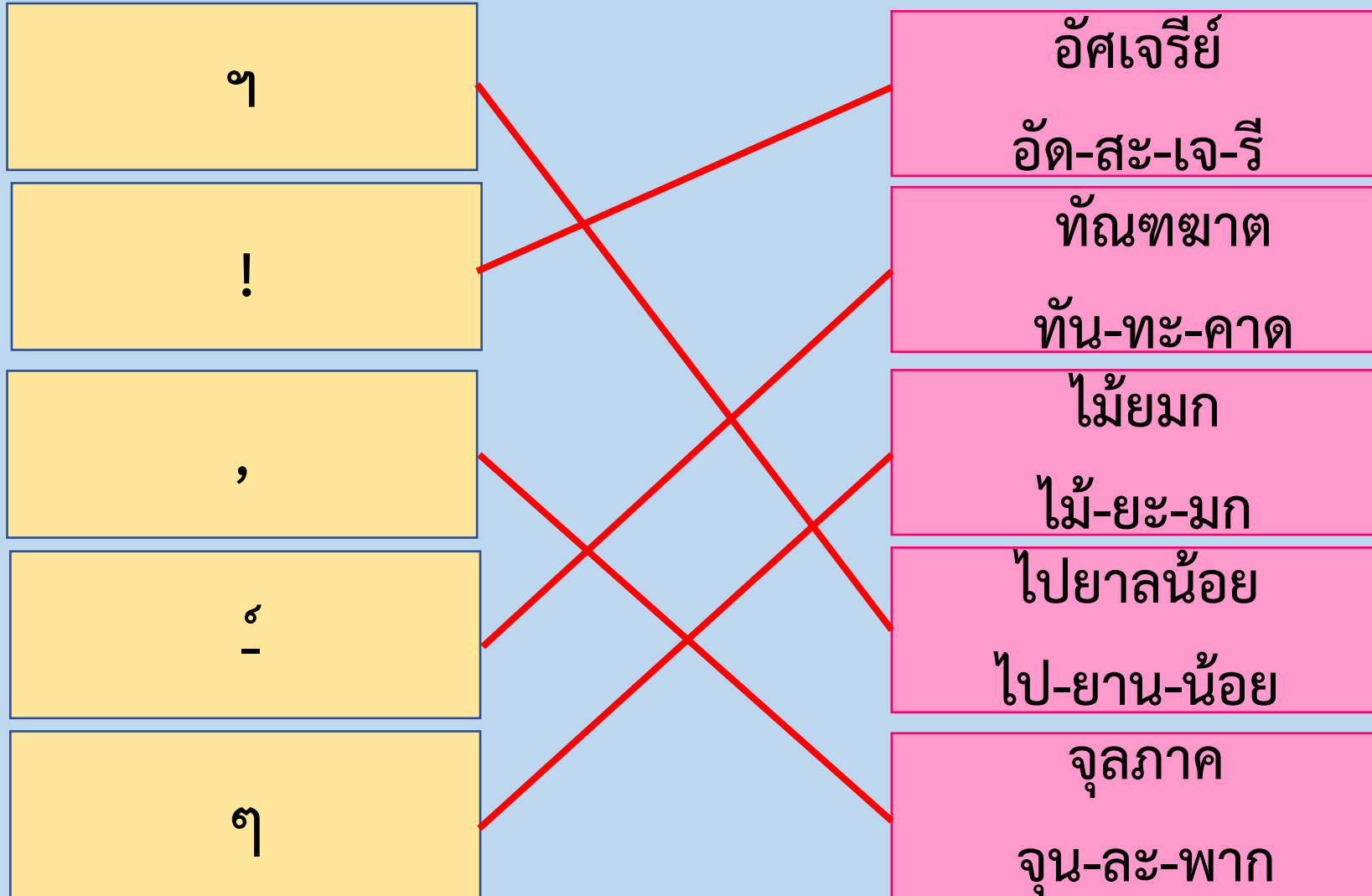
ชื่อเครื่องหมายวรรคตอน



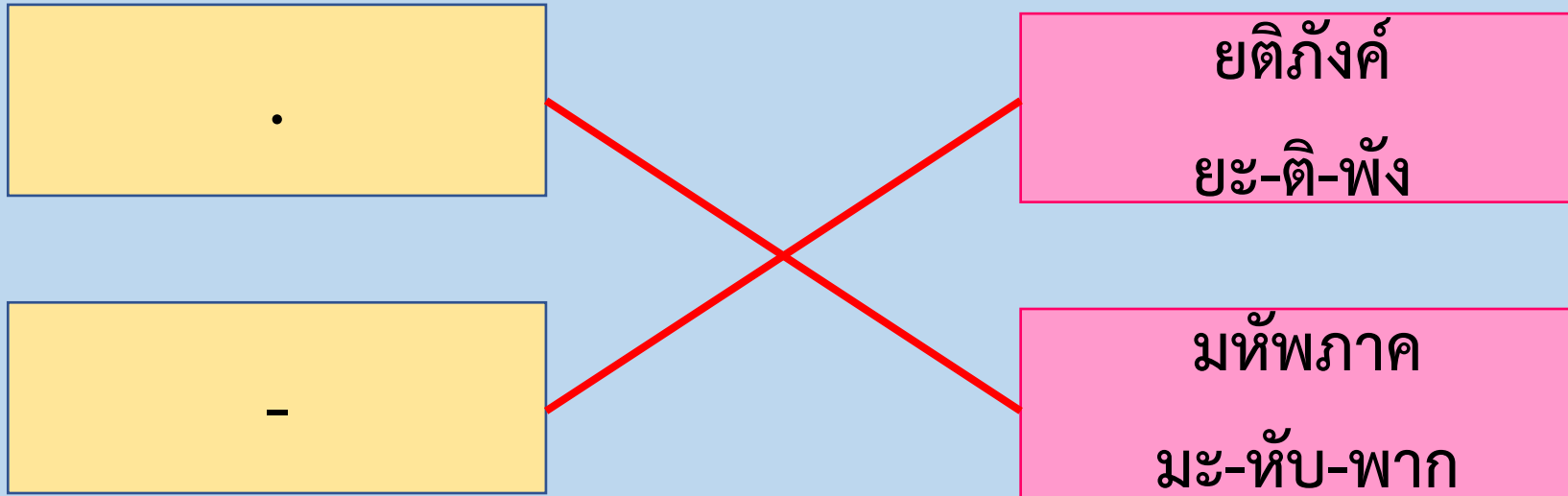
คำชี้แจง โยงจับคู่เครื่องหมายวรรคตอนและชื่อให้ตรงกัน



คำชี้แจง โยงจับคู่เครื่องหมายวรรคตอนและชื่อให้ตรงกัน



คำชี้แจง โยงจับคู่เครื่องหมายวรรคตอนและชื่อให้ตรงกัน



เฉลยใบงานที่ ๘

คัดชื่อเครื่องหมายวรรคตอน



คำชี้แจง เขียนชื่อเครื่องหมายวรรคตอน ตัวบรรจงเต็มบรรทัด

.

มหัพภาค

,

จุลภาค

“ ”

อัฒประกาศ

!

อัศเจรีย์

-

ยติภังค์

คำชี้แจง เขียนชื่อเครื่องหมายวรรคตอน ตัวบรรจงเต็มบรรทัด

ฯ

ไม้ยมก

()

นลิขิต

ั

ทัณฑฆาต

ฯ

ไปยาลน้อย

ฯลฯ

ไปยาลใหญ่

สรุป บทเรียน



วรรคตอนสะท่อนคิด

.

!

“ ”

,

-

๑

๑๒๑

๑

๑

()

?



บทเรียนครั้งต่อไป

เรื่อง รู้ดีเครื่องหมายวรรคตอน (๒)

สิ่งที่ต้องเตรียม

๑. ใบความรู้ เรื่องเครื่องหมายวรรคตอน
๒. ใบงานที่ ๙ เรื่อง ใช้เครื่องหมายวรรคตอน

สามารถดาวน์โหลดได้ที่ www.dltv.ac.th

