

รายวิชา วิทยาศาสตร์และเทคโนโลยี
รหัสวิชา ว23101 ชั้นมัธยมศึกษาปีที่ 3

เรื่อง สิ่งมีชีวิตดัดแปรพันธุกรรม (3)

ครูผู้สอน ครูวัชรียา เดชาสิทธิ์
ครูรติรส พงษ์ชาวดาร





เรื่อง สิ่งมีชีวิตดัดแปรพันธุกรรม (3)

คำถาม

นักเรียนรู้จักสิ่งมีชีวิตตัดแปร
พันธุ์กรรมอะไรบ้าง





แบบที่เรียกที่สร้างฮอร์โมนอินซูลิน
สำหรับรักษาโรคเบาหวาน
ข้าวโพดตัดแปรพันธุกรรม
ที่ทนต่อสารกำจัดวัชพืช





ภาพเกี่ยวกับการชุมนุมประท้วงต่อต้านสิ่งมีชีวิตดัดแปรพันธุกรรม

คำถามชวนคิด

มนุษย์พัฒนาสิ่งมีชีวิตดัดแปรพันธุกรรม
เพื่อใช้ประโยชน์หลายด้าน แต่ทำไม
ยังมีการประท้วงไม่ยอมรับสิ่งมีชีวิต
ดัดแปรพันธุกรรม





มีความกังวลเกี่ยวกับผลกระทบ
จากสิ่งมีชีวิตดัดแปรพันธุกรรม
ที่อาจมีต่อมนุษย์และสิ่งแวดล้อม





จุดประสงค์การเรียนรู้

อธิบายการใช้ประโยชน์และผลกระทบจากสิ่งมีชีวิต
ดัดแปรพันธุกรรมที่อาจมีต่อมนุษย์ และสิ่งแวดล้อม





ใบกิจกรรมที่ 2

ประโยชน์และผลกระทบ ของสิ่งมีชีวิต ตัดแปรพันธุกรรม

ดาวน์โหลดใบกิจกรรมได้จาก www.dltv.ac.th

ใบกิจกรรมที่ 2

ประโยชน์และผลกระทบของสิ่งมีชีวิตตัดแปรพันธุกรรม มีอะไรบ้าง

จุดประสงค์

อธิบายการใช้ประโยชน์และผลกระทบจากสิ่งมีชีวิตตัดแปรพันธุกรรมที่อาจมีต่อมนุษย์และสิ่งแวดล้อม โดยใช้ข้อมูลที่รวบรวมได้

วัสดุและอุปกรณ์

-

วิธีการดำเนินกิจกรรม

1. อ่านข้อมูลของสิ่งมีชีวิตตัดแปรพันธุกรรมชนิดต่าง ๆ ที่กำหนดให้ และสืบค้นและรวบรวมข้อมูลของสิ่งมีชีวิตตัดแปรพันธุกรรมอื่น ๆ เพิ่มเติมจากแหล่งเรียนรู้ต่าง ๆ
2. ร่วมกันอภิปรายเกี่ยวกับประโยชน์และผลกระทบของสิ่งมีชีวิตตัดแปรพันธุกรรมแต่ละชนิด และบันทึกผลลงในใบงานที่ 2 ตอนที่ 1
3. อภิปรายกันภายในกลุ่มเพื่อให้ได้ข้อสรุปของกลุ่มว่าจะยอมรับหรือไม่ยอมรับการใช้ประโยชน์จากสิ่งมีชีวิตตัดแปรพันธุกรรม
4. ส่งตัวแทนกลุ่มละ 1 คน เพื่อได้ความคิดเห็นในหัวข้อ "ยอมรับหรือไม่ยอมรับสิ่งมีชีวิตตัดแปรพันธุกรรม" โดยแบ่งเป็น 2 ฝ่าย ได้แก่ ฝ่ายที่ยอมรับการใช้ประโยชน์จากสิ่งมีชีวิตตัดแปรพันธุกรรม และฝ่ายที่ไม่ยอมรับการใช้ประโยชน์จากสิ่งมีชีวิตตัดแปรพันธุกรรม
5. แต่ละกลุ่มอภิปรายเพื่อตัดสินใจยอมรับหรือไม่ยอมรับการใช้ประโยชน์จากสิ่งมีชีวิตตัดแปรพันธุกรรมซ้ำอีกครั้ง หลังจากฟังการได้ความคิดเห็น บันทึกผลลงในใบงานที่ 2 ตอนที่ 2
6. ตอบคำถามท้ายกิจกรรม



กิจกรรม

ทำทนายความสามารถ

โต้ความคิดเกี่ยวกับเหตุผลที่ “ยอมรับ”
หรือ “ไม่ยอมรับ” การใช้ประโยชน์จากสิ่งมีชีวิต
ดัดแปรพันธุกรรม



กิจกรรม

ทำทนายความสามารถ

ฝ้ายยอมรับ

การใช้ประโยชน์จากสิ่งมีชีวิตตัดแปรพันธุกรรม



กิจกรรม

ท้าทายความสามารถ

ฝ้ายไม่ยอมรับ

การใช้ประโยชน์จากสิ่งมีชีวิตตัดแปรพันธุกรรม



ใบงานที่ 2

ประโยชน์และผลกระทบ ของสิ่งมีชีวิตตัดแปรพันธุกรรม มีอะไรบ้าง

ดาวน์โหลดใบงานได้จาก www.dltv.ac.th

ใบงานที่ 2

ประโยชน์และผลกระทบของสิ่งมีชีวิตตัดแปรพันธุกรรม
มีอะไรบ้าง

คำชี้แจง

ให้นักเรียนบันทึกผลการทำกิจกรรม ตอนที่ 1 ตอนที่ 2 และตอบคำถามท้ายกิจกรรม

บันทึกผลการทำกิจกรรม

ตอนที่ 1 ตารางบันทึกข้อมูลเกี่ยวกับสิ่งมีชีวิตตัดแปรพันธุกรรม

คำชี้แจง ให้เติมข้อความและเขียนเครื่องหมาย ✓ หน้าข้อความที่ต้องการในตาราง

ชื่อและประเภท ของสิ่งมีชีวิต ตัดแปรพันธุกรรม	ประโยชน์และ ผลกระทบต่อมนุษย์ และสิ่งแวดล้อม	รายละเอียด	การยอมรับ/ไม่ยอมรับ การใช้ประโยชน์
ชื่อ	<input type="checkbox"/> ด้านสุขภาพ	<input type="radio"/> ยอมรับ
ประเภท	<input type="checkbox"/> ด้านการเกษตร	<input type="radio"/> ไม่ยอมรับ
<input type="checkbox"/> พืช	<input type="checkbox"/> ด้านผลิตอาหาร	เหตุผล
<input type="checkbox"/> สัตว์	<input type="checkbox"/> ด้านสิ่งแวดล้อม
<input type="checkbox"/> จุลินทรีย์	<input type="checkbox"/> ด้านอื่น ๆ โปรดระบุ
	
	
	
	
	
	
	
	
	
	
	
	
	
	



อภิปรายร่วมกันในกลุ่ม

ว่าจะตัดสินใจยอมรับหรือ

ไม่ยอมรับการใช้ประโยชน์

จากสิ่งมีชีวิตดัดแปรพันธุกรรม

หรือไม่



คำถามท้ายกิจกรรม

เพราะเหตุใดนักเรียนจึงตัดสินใจ



ยอมรับ

การใช้ประโยชน์จากสิ่งมีชีวิตดัดแปรพันธุกรรม



คำถามท้ายกิจกรรม

เพราะเหตุใดนักเรียนจึงตัดสินใจ

 ไม่ยอมรับ

การใช้ประโยชน์จากสิ่งมีชีวิตตัดแปรรูปพันธุกรรม



คำถามท้ายกิจกรรม

สิ่งมีชีวิตดัดแปรพันธุกรรมมีประโยชน์
และผลกระทบต่อมนุษย์
และสิ่งแวดล้อมอย่างไร



A magnifying glass with a yellow handle and black frame is positioned over a circular yellow area. Inside this area are several icons: a bar chart with three bars (blue, pink, yellow), a gear, a brain, a lightbulb, and a person icon. Dotted lines connect these icons. The magnifying glass is tilted upwards from the bottom left.

สรุป

บทเรียนในวันนี้

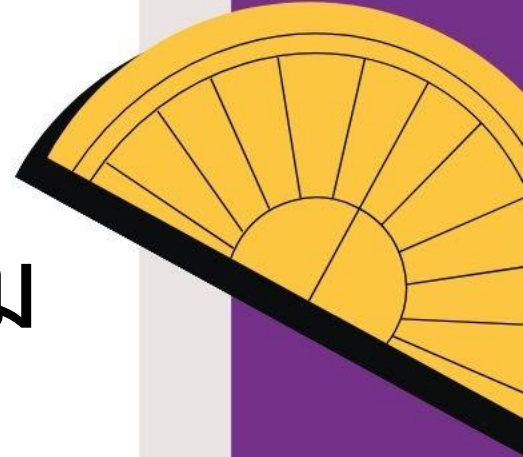
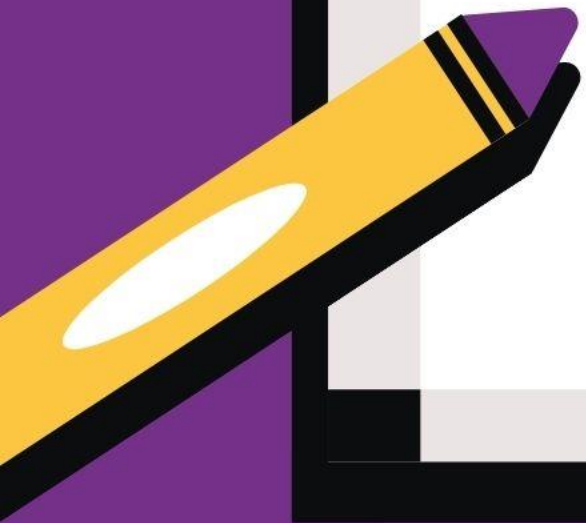
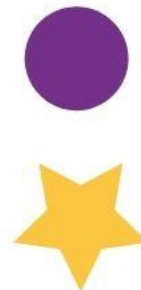




สรุป

บทเรียนในวันนี้

มนุษย์นำสิ่งมีชีวิตตัดแปรพันธุกรรม
มาใช้ประโยชน์หลายด้าน





การเพิ่มผลผลิตทางการเกษตร



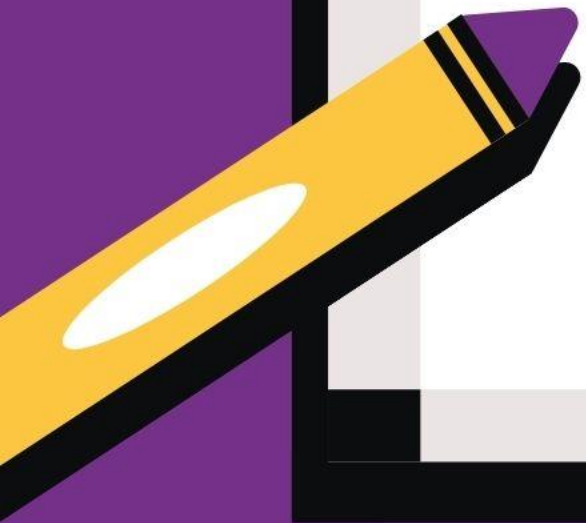
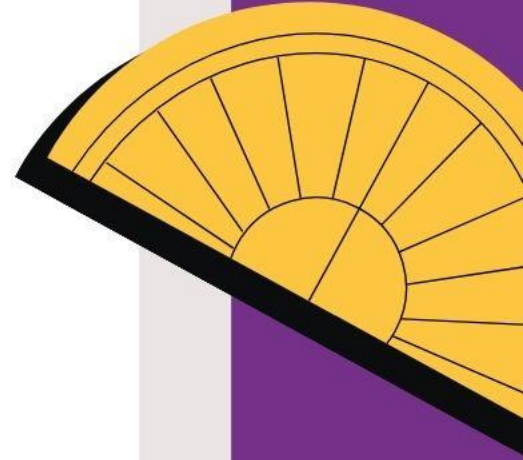
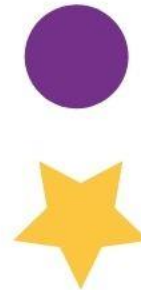
การผลิตอาหาร



สรุป

บทเรียนในวันนี้

แต่ก็มีผลกระทบ
ต่อสิ่งมีชีวิต
และสิ่งแวดล้อม

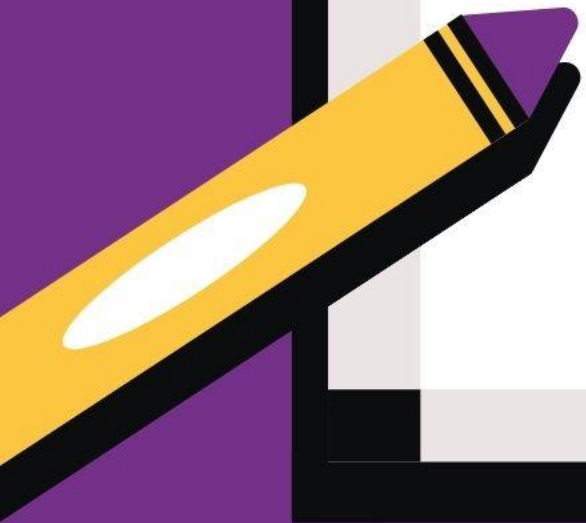
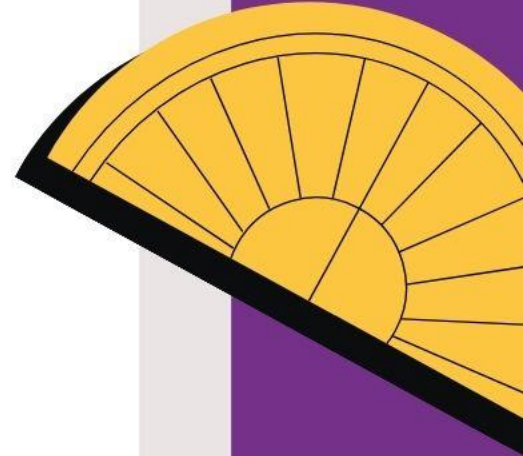
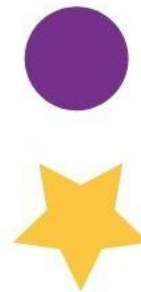




สรุป

บทเรียนในวันนี้

การตัดสินใจยอมรับหรือไม่ยอมรับ
สิ่งมีชีวิตดัดแปรพันธุกรรมขึ้นอยู่กับ
เหตุผลในการตัดสินใจซึ่งมีทั้งด้านบวก
และด้านลบ



บทเรียนครั้งต่อไป

เรื่อง

เรื่อง จริยธรรมด้านพันธุศาสตร์





สิ่งที่ต้องเตรียม

ใบกิจกรรมที่ 1 จริยธรรมด้านพันธุศาสตร์ของนักเรียน
เป็นอย่างไร

ใบงานที่ 1 จริยธรรมด้านพันธุศาสตร์ของนักเรียน
เป็นอย่างไร

สามารถดาวน์โหลดใบกิจกรรมและใบงานได้ที่ www.dltv.ac.th