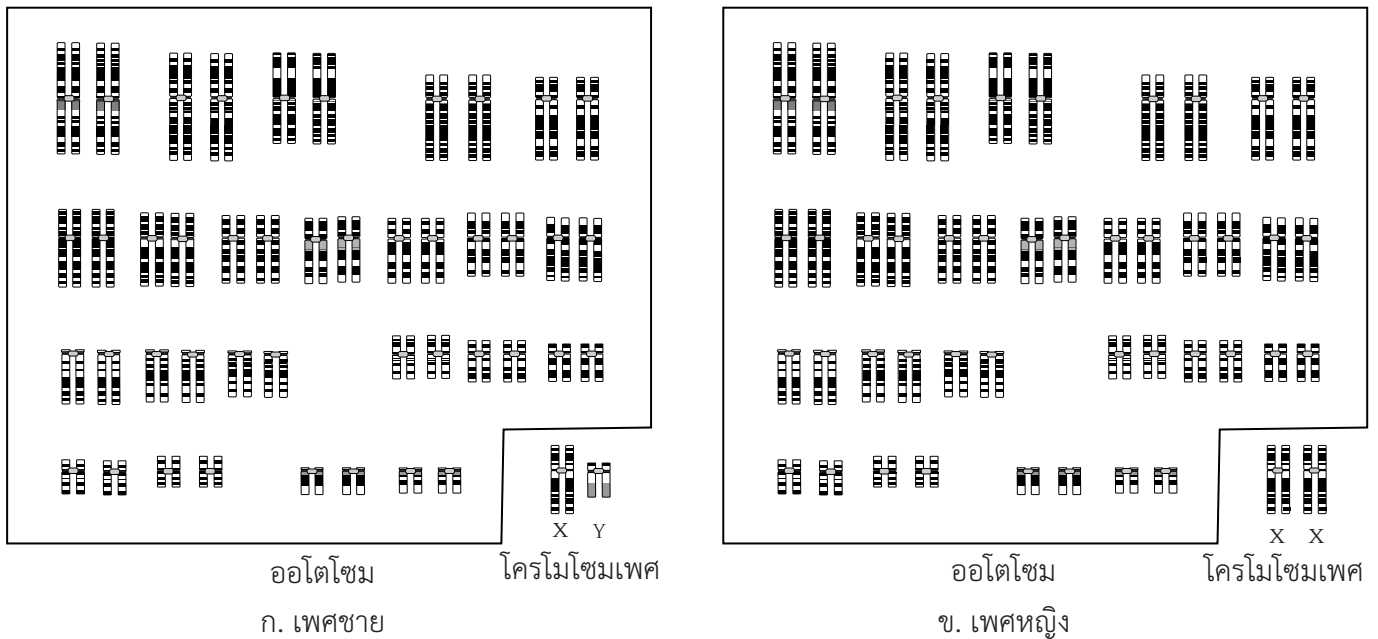


เซลล์ร่างกายมนุษย์แต่ละเซลล์มีจำนวนโครโมโซมเท่ากับ 46 แห่งหรือ 23 คู่ เป็นโครโมโซมที่พบเหมือนกันในทั้งสองเพศ จำนวน 22 คู่ เรียกว่า **ออโตโซม (autosome)** และเป็นโครโมโซมที่กำหนดเพศ เรียกว่า **โครโมโซมเพศ (sex chromosome)** จำนวน 1 คู่ ดังภาพที่ 1



ภาพที่ 1 โครโมโซมมนุษย์

โครโมโซมเพศที่มีขนาดใหญ่ที่พบทั้งในเพศหญิงและเพศชาย เรียกว่า โครโมโซม X ส่วนโครโมโซมเพศที่มีขนาดเล็กกว่าที่พบเฉพาะในเพศชาย เรียกว่า โครโมโซม Y ดังนั้นเพศชายจะมีโครโมโซมเพศเป็น XY ส่วนเพศหญิงจะมีโครโมโซมเพศเป็น XX