

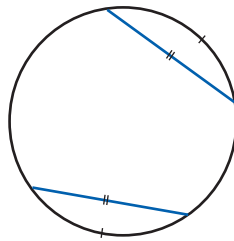


แบบฝึกหัด 5 : จับคู่คำตอบอตรหัส (4)

ชื่อ-สกุล..... ชั้น ม.3/..... เลขที่.....

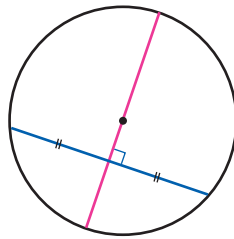
ชื่อ-สกุล..... ชั้น ม.3/..... เลขที่.....

ทฤษฎีบทเกี่ยวกับคอร์ดและส่วนโค้งที่รองรับคอร์ดนั้น

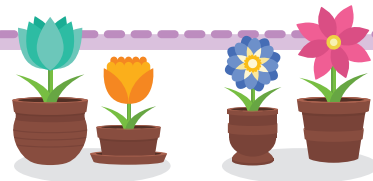


- ในวงกลมที่เท่ากันทุกประการหรือในวงกลมเดียวกัน ถ้าคอร์ดสองเส้นยาวเท่ากัน แล้วคอร์ดทั้งสองจะตัดวงกลม ทำให้ส่วนโค้งน้อยยาวเท่ากันและส่วนโค้งใหญ่ยาวเท่ากัน
- ในวงกลมที่เท่ากันทุกประการหรือในวงกลมเดียวกัน ถ้าคอร์ดสองเส้นตัดวงกลม ทำให้ส่วนโค้งน้อยยาวเท่ากัน แล้วคอร์ดทั้งสองนั้นจะยาวเท่ากัน

ทฤษฎีบทเกี่ยวกับคอร์ดและส่วนของเส้นตรงที่ลากผ่านจุดศูนย์กลางของวงกลม



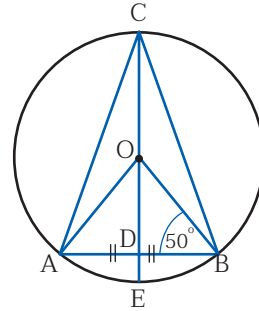
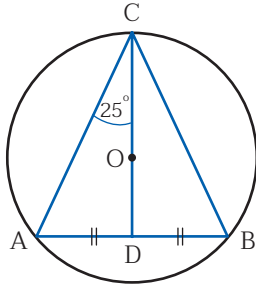
- ส่วนของเส้นตรงซึ่งผ่านจุดศูนย์กลางของวงกลม และตัดกับคอร์ดที่ไม่ใช่เส้นผ่านศูนย์กลาง จะมีสมบัติดังนี้
 - 1) ถ้าส่วนของเส้นตรงแบ่งครึ่งคอร์ด แล้วส่วนของเส้นตรงนั้นจะตั้งฉากกับคอร์ด
 - 2) ถ้าส่วนของเส้นตรงตั้งฉากกับคอร์ด แล้วส่วนของเส้นตรงนั้นจะแบ่งครึ่งคอร์ด



หน่วยการเรียนรู้ที่ 4 กลมกลิ้งกับสิ่งน่ารู้

คำชี้แจง จงเขียนแสดงแนวคิดเพื่อหาคำตอบของโจทย์แต่ละข้อต่อไปนี้ เมื่อได้คำตอบแล้ว ให้โยงเส้นจับคู่กับคำตอบ แล้วนำตัวอักษรภาษาอังกฤษที่คู่กับคำตอบนั้นไปถอดรหัส

- จากรูปที่กำหนดให้ \overline{AB} เป็นคอร์ดของวงกลม O มีรูปสามเหลี่ยม ABC ที่ $AD = BD$ \overline{CD} ผ่านจุด O และ $\widehat{ACD} = 25^\circ$ จงหาขนาดของ \widehat{BAC}
- จากรูปที่กำหนดให้ \overline{AB} เป็นคอร์ดของวงกลม O มี $AD = BD$ และ $\widehat{ABO} = 50^\circ$ จงหาขนาดของ \widehat{BCE}



คำตอบ

R : 20°

I : 35°

F : 40°

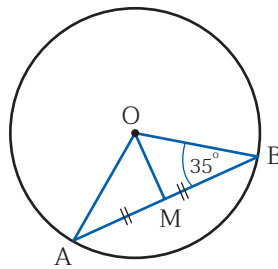
C : 55°

M : 60°

A : 65°

K : 90°

- จากรูปที่กำหนดให้ \overline{AB} เป็นคอร์ดของวงกลม O มี $AM = BM$ และ $\widehat{OBA} = 35^\circ$ จงหาขนาดของ \widehat{BOM}



รหัสที่ได้คือ

1

2

3

