

รายวิชา คณิตศาสตร์

รหัสวิชา ค22101

ชั้นมัธยมศึกษาปีที่ 2

เรื่อง ต้นไม้ให้ข้อมูล (2)

ครูผู้สอน ครุณรงค์นุช สุกใส

ครูณัฐนรี จารุศุภกร



ต้นใบให้ข้อมูล (2)



จุดประสงค์การเรียนรู้

นักเรียนสามารถ

อ่านและแปลความหมายของข้อมูลที่น่าสนใจ

ด้วยแผนภาพต้น-ใบ





แผนภาพต้น-ใบ ประกอบด้วยอะไรบ้าง

ส่วนลำต้น ส่วนใบ และสัญลักษณ์

แทนการอ่านข้อมูล



ข้อมูลในส่วนลำต้นและส่วนใบ
ต้องเรียงลำดับอย่างไร

ส่วนลำต้นต้องเรียงลำดับจากน้อยไปมากและเรียง
ครบทุกตัว ส่วนใบต้องเรียงลำดับจากน้อยไปมาก
ให้ตรงกับข้อมูลและตรงกับแถวของส่วนลำต้น



เราอ่านข้อมูลใน

แผนภาพต้น-ใบได้อย่างไร

ดูจากสัญลักษณ์แทนการอ่านข้อมูล

แผนภาพต้น-ใบแสดงระยะเวลาที่ใช้ (วินาที) ในการวิ่ง 100 เมตร
ของนักเรียนชั้น ม.2/3

11		2									
12		2	4	5							
13		1	2	4	6	6	8				
14		2	2	4	5	5	5	6	8	9	9
15		1	2	2	5						
16		0	4	6	6						
17		5	6								

สัญลักษณ์ 15 | 5 หมายถึง 15.5



แผนภาพต้น-ใบแสดงระยะเวลาที่ใช้ (วินาที) ในการวิ่ง 100 เมตร
ของนักเรียนชั้น ม.2/3

11	2									
12	2	4	5							
13	1	2	4	6	6	8				
14	2	2	4	5	5	5	6	8	9	9
15	1	2	2	5						
16	0	4	6	6						
17	5	6								

สัญลักษณ์ 15 | 5 หมายถึง 15.5



แผนภาพต้น-ใบ
แสดงข้อมูลเกี่ยวกับอะไร

ระยะเวลาที่ใช้ในการวิ่ง
100 เมตร ของนักเรียน
ม.2/3 หน่วยเป็นวินาที

แผนภาพต้น-ใบแสดงระยะเวลาที่ใช้ (วินาที) ในการวิ่ง 100 เมตร
ของนักเรียนชั้น ม.2/3

11	2									
12	2	4	5							
13	1	2	4	6	6	8				
14	2	2	4	5	5	5	6	8	9	9
15	1	2	2	5						
16	0	4	6	6						
17	5	6								



สัญลักษณ์ 15 | 5 หมายถึง 15.5

จากสัญลักษณ์แทน
การอ่านข้อมูล 24 | 3
หมายความว่าอย่างไร

24.3 วินาที

แผนภาพต้น-ใบแสดงระยะเวลาที่ใช้ (วินาที) ในการวิ่ง 100 เมตร
ของนักเรียนชั้น ม.2/3

11		2									
12		2	4	5							
13		1	2	4	6	6	8				
14		2	2	4	5	5	5	6	8	9	9
15		1	2	2	5						
16		0	4	6	6						
17		5	6								

สัญลักษณ์ 15 | 5 หมายถึง 15.5



ในแผนภาพแบ่ง
ส่วนลำต้นและส่วนใบ
อย่างไร

ส่วนหน้าจุดทศนิยมเป็น
ส่วนลำต้น และส่วนหลัง
จุดทศนิยมเป็นส่วนใบ

แผนภาพต้น-ใบแสดงระยะเวลาที่ใช้ (วินาที) ในการวิ่ง 100 เมตร
ของนักเรียนชั้น ม.2/3

11	2									
12	2	4	5							
13	1	2	4	6	6	8				
14	2	2	4	5	5	5	6	8	9	9
15	1	2	2	5						
16	0	4	6	6						
17	5	6								

สัญลักษณ์ 15 | 5 หมายถึง 15.5



จากส่วนลำต้น
แผนภาพแสดงแบ่งช่วง
ของข้อมูลเป็นกี่ช่วง
อย่างไร

7 ช่วง ได้แก่ 11.0–11.9 , 12.0–12.9 , 13.0–13.9 ,
14.0–14.9, 15.0–15.9 , 16.0–16.9 และ 17.0–17.9

กิจกรรม 4 :

ดูต้นแลใบได้ข้อมูล





ใบกิจกรรม 4 : ดูต้นแลใบได้ข้อมูล

ชื่อ-สกุล ชั้น ม.2/ เลขที่

ชื่อ-สกุล ชั้น ม.2/ เลขที่

ชื่อ-สกุล ชั้น ม.2/ เลขที่

คำชี้แจง ให้นักเรียนพิจารณาแผนภาพต้น-ใบที่กำหนดให้ แล้วตอบคำถามต่อไปนี้

แผนภาพต้น-ใบแสดงระยะเวลา (วินาที) ที่ใช้ในการวิ่ง 100 เมตร ของนักเรียนชั้น ม.2/3

11	2
12	2 4 5
13	1 2 4 6 6 8
14	2 2 4 5 5 5 6 8 9 9
15	1 2 2 5
16	3 4 6 6
17	5 6

สัญลักษณ์ 15 | 5 หมายถึง 15.5



- นักเรียนที่วิ่งเร็วที่สุด และวิ่งช้าที่สุด ใช้เวลาวิ่งกี่วินาที
ตอบ
- นักเรียนที่ใช้เวลาวิ่ง 13.6 วินาที มีกี่คน
ตอบ
- นักเรียนชั้น ม.2/3 มีทั้งหมดกี่คน
ตอบ
- นักเรียนที่วิ่งเร็วเท่ากันมากที่สุดมีกี่คน และใช้เวลาวิ่งกี่วินาที
ตอบ
- นักเรียนส่วนใหญ่ใช้เวลาวิ่งอยู่ในช่วงใดมากที่สุด
ตอบ
- นักเรียนที่ใช้เวลาวิ่งในช่วง 13.0 ถึง 13.9 วินาที มีมากกว่านักเรียนที่ใช้เวลาวิ่งในช่วง 16.0 ถึง 16.9 วินาที
อยู่ที่คน
ตอบ

กิจกรรม 4 : ดูต้นแลใบได้ข้อมูล



(สามารถดาวน์โหลดได้ที่ www.dltv.ac.th)



7. โรงเรียนต้องการคัดเลือกนักกีฬาของโรงเรียน โดยมีเกณฑ์ในการรับสมัครเพื่อคัดเลือก คือ นักเรียนจะต้องวิ่งระยะ 100 เมตร โดยใช้เวลาไม่เกิน 14 วินาที อยากรทราบว่า นักเรียนห้องนี้จะสมัครเข้ารับการคัดเลือกได้กี่คน

ตอบ.....

8. ครูพลศึกษากล่าวว่า “นักเรียนที่ใช้เวลาวิ่งมากกว่า 16 วินาที ครูจะให้เวลาฝึกซ้อมแล้วกลับมาสอบใหม่” อยากรทราบว่า มีนักเรียนที่ต้องสอบใหม่อีกกี่คน

ตอบ.....

ทำให้อลัง

1) เมฆอ่านข้อมูลจากแผนภาพต้น-ใบนี้ แล้วสรุปว่า “เพื่อนเกินครึ่งห้องใช้เวลาวิ่งระยะ 100 เมตรน้อยกว่า 14.5 วินาที” การสรุปของเมฆเหมาะสมหรือไม่ เพราะเหตุใด

ตอบ.....

2) หมอกอ่านข้อมูลจากแผนภาพต้น-ใบนี้ แล้วสรุปว่า “เพื่อน ๆ ในห้องที่ใช้เวลาวิ่งน้อยกว่า 12 วินาที น่าจะซ้อมวิ่งอยู่เป็นประจำ” การสรุปของหมอกเหมาะสมหรือไม่ เพราะเหตุใด

ตอบ.....



กิจกรรม 4 : ดูต้นแลใบได้ข้อมูล



(สามารถดาวน์โหลดได้ที่ www.dltv.ac.th)



กิจกรรม 4

คำชี้แจง ให้นักเรียนพิจารณาแผนภาพต้น-ใบที่กำหนดให้ แล้วตอบคำถามต่อไปนี้

แผนภาพต้น-ใบแสดงระยะเวลา (วินาที) ที่ใช้ในการวิ่ง 100 เมตร ของนักเรียนชั้น ม.2/3

11	2
12	2 4 5
13	1 2 4 6 6 8
14	2 2 4 5 5 5 6 8 9 9
15	1 2 2 5
16	3 4 6 6
17	5 6

สัญลักษณ์ 15 | 5 หมายถึง 15.5



กิจกรรม 4

แผนภาพต้นไม้แสดงระยะเวลา (วินาที) ที่ใช้ในการวิ่ง 100 เมตร ของนักเรียนชั้น ม.2/3

11		2									
12		2	4	5							
13		1	2	4	6	6	8				
14		2	2	4	5	5	5	6	8	9	9
15		1	2	2	5						
16		3	4	6	6						
17		5	6								

สัญลักษณ์ 15 | 5 หมายถึง 15.5



1. นักเรียนที่วิ่งเร็วที่สุด และวิ่งช้าที่สุด ใช้เวลาวิ่งกี่วินาที

ตอบ

กิจกรรม 4

แผนภาพต้น-ใบแสดงระยะเวลา (วินาที) ที่ใช้ในการวิ่ง 100 เมตร ของนักเรียนชั้น ม.2/3

11		2																		
12		2	4	5																
13		1	2	4	6	6	8													
14		2	2	4	5	5	5	6	8	9	9									
15		1	2	2	5															
16		3	4	6	6															
17		5	6																	

สัญลักษณ์ 15 | 5 หมายถึง 15.5



2. นักเรียนที่ใช้เวลาวิ่ง 13.6 วินาที มีกี่คน

ตอบ

กิจกรรม 4

แผนภาพต้น-ใบแสดงระยะเวลา (วินาที) ที่ใช้ในการวิ่ง 100 เมตร ของนักเรียนชั้น ม.2/3

11		2									
12		2	4	5							
13		1	2	4	6	6	8				
14		2	2	4	5	5	5	6	8	9	9
15		1	2	2	5						
16		3	4	6	6						
17		5	6								

สัญลักษณ์ 15 | 5 หมายถึง 15.5



3. นักเรียนชั้น ม.2/3 มีทั้งหมดกี่คน

ตอบ

กิจกรรม 4

แผนภาพต้น-ใบแสดงระยะเวลา (วินาที) ที่ใช้ในการวิ่ง 100 เมตร ของนักเรียนชั้น ม.2/3

11		2									
12		2	4	5							
13		1	2	4	6	6	8				
14		2	2	4	5	5	5	6	8	9	9
15		1	2	2	5						
16		3	4	6	6						
17		5	6								

สัญลักษณ์ 15 | 5 หมายถึง 15.5



4. นักเรียนที่วิ่งเร็วเท่ากันมากที่สุดมีกี่คนและใช้เวลาวิ่งกี่วินาที

ตอบ

กิจกรรม 4

แผนภาพต้น-ใบแสดงระยะเวลา (วินาที) ที่ใช้ในการวิ่ง 100 เมตร ของนักเรียนชั้น ม.2/3

11		2																		
12		2	4	5																
13		1	2	4	6	6	8													
14		2	2	4	5	5	5	6	8	9	9									
15		1	2	2	5															
16		3	4	6	6															
17		5	6																	

สัญลักษณ์ 15 | 5 หมายถึง 15.5



5. นักเรียนส่วนใหญ่ใช้เวลาวิ่งอยู่ในช่วงใดมากที่สุด

ตอบ

กิจกรรม 4

แผนภาพต้น-ใบแสดงระยะเวลา (วินาที) ที่ใช้ในการวิ่ง 100 เมตร ของนักเรียนชั้น ม.2/3

11		2									
12		2	4	5							
13		1	2	4	6	6	8				
14		2	2	4	5	5	5	6	8	9	9
15		1	2	2	5						
16		3	4	6	6						
17		5	6								

สัญลักษณ์ 15 | 5 หมายถึง 15.5



6. นักเรียนที่ใช้เวลาวิ่งในช่วง 13.0 ถึง 13.9 วินาที มีมากกว่า
นักเรียนที่ใช้เวลาวิ่งในช่วง 16.0 ถึง 16.9 วินาที อยู่กี่คน

ตอบ

กิจกรรม 4

แผนภาพต้น-ใบแสดงระยะเวลา (วินาที) ที่ใช้ในการวิ่ง 100 เมตร ของนักเรียนชั้น ม.2/3

11		2									
12		2	4	5							
13		1	2	4	6	6	8				
14		2	2	4	5	5	5	6	8	9	9
15		1	2	2	5						
16		3	4	6	6						
17		5	6								

สัญลักษณ์ 15 | 5 หมายถึง 15.5



7. โรงเรียนต้องการคัดเลือกนักกีฬาของโรงเรียน โดยมีเกณฑ์ในการรับสมัครเพื่อคัดเลือก คือ นักเรียนจะต้องวิ่งระยะ 100 เมตร โดยใช้เวลาไม่เกิน 14 วินาที
อยากทราบว่า นักเรียนห้องนี้จะสมัครเข้ารับการคัดเลือกได้กี่คน

ตอบ

กิจกรรม 4

แผนภาพต้น-ใบแสดงระยะเวลา (วินาที) ที่ใช้ในการวิ่ง 100 เมตร ของนักเรียนชั้น ม.2/3

11		2									
12		2	4	5							
13		1	2	4	6	6	8				
14		2	2	4	5	5	5	6	8	9	9
15		1	2	2	5						
16		3	4	6	6						
17		5	6								

สัญลักษณ์ 15 | 5 หมายถึง 15.5



8. ครูพลศึกษากล่าวว่า “นักเรียนที่ใช้เวลาวิ่งมากกว่า 16 วินาที ครูจะให้เวลาฝึกซ้อมแล้วกลับมาสอบใหม่” อยากทราบว่า มีนักเรียนที่ต้องสอบใหม่มากี่คน

ตอบ

กิจกรรม 4

แผนภาพต้นไม้แสดงระยะเวลา (วินาที) ที่ใช้ในการวิ่ง 100 เมตร ของนักเรียนชั้น ม.2/3

11		2																		
12		2	4	5																
13		1	2	4	6	6	8													
14		2	2	4	5	5	5	6	8	9	9									
15		1	2	2	5															
16		3	4	6	6															
17		5	6																	

สัญลักษณ์ 15 | 5 หมายถึง 15.5



1. นักเรียนที่วิ่งเร็วที่สุด และวิ่งช้าที่สุด ใช้เวลาวิ่งกี่วินาที

ตอบ นักเรียนที่วิ่งเร็วที่สุด ใช้เวลา 11.2 วินาที
และวิ่งช้าที่สุด ใช้เวลา 17.6 วินาที

กิจกรรม 4

แผนภาพต้น-ใบแสดงระยะเวลา (วินาที) ที่ใช้ในการวิ่ง 100 เมตร ของนักเรียนชั้น ม.2/3

11		2									
12		2	4	5							
13		1	2	4	6	6	8				
14		2	2	4	5	5	5	6	8	9	9
15		1	2	2	5						
16		3	4	6	6						
17		5	6								

สัญลักษณ์ 15 | 5 หมายถึง 15.5



2. นักเรียนที่ใช้เวลาวิ่ง 13.6 วินาที มีกี่คน

ตอบ **2** คน

แผนภาพต้น-ใบแสดงระยะเวลา (วินาที) ที่ใช้ในการวิ่ง 100 เมตร ของนักเรียนชั้น ม.2/3

11		2									
12		2	4	5							
13		1	2	4	6	6	8				
14		2	2	4	5	5	5	6	8	9	9
15		1	2	2	5						
16		3	4	6	6						
17		5	6								

สัญลักษณ์ 15 | 5 หมายถึง 15.5

กิจกรรม 4



3. นักเรียนชั้น ม.2/3 มีทั้งหมดกี่คน

ตอบ **30 คน**

กิจกรรม 4

แผนภาพต้น-ใบแสดงระยะเวลา (วินาที) ที่ใช้ในการวิ่ง 100 เมตร ของนักเรียนชั้น ม.2/3

11		2									
12		2	4	5							
13		1	2	4	6	6	8				
14		2	2	4	5	5	5	6	8	9	9
15		1	2	2	5						
16		3	4	6	6						
17		5	6								

สัญลักษณ์ 15 | 5 หมายถึง 15.5



4. นักเรียนที่วิ่งเร็วเท่ากันมากที่สุดมีกี่คนและใช้เวลาวิ่งกี่วินาที

ตอบ นักเรียนที่วิ่งเร็วเท่ากันมากที่สุดมี 3 คน

และใช้เวลาวิ่ง 14.5 วินาที

กิจกรรม 4

แผนภาพต้น-ใบแสดงระยะเวลา (วินาที) ที่ใช้ในการวิ่ง 100 เมตร ของนักเรียนชั้น ม.2/3

11		2									
12		2	4	5							
13		1	2	4	6	6	8				
14		2	2	4	5	5	5	6	8	9	9
15		1	2	2	5						
16		3	4	6	6						
17		5	6								

สัญลักษณ์ 15 | 5 หมายถึง 15.5



5. นักเรียนส่วนใหญ่ใช้เวลาวิ่งอยู่ในช่วงใดมากที่สุด

ตอบ ช่วง 14.0 ถึง 14.9 วินาที

กิจกรรม 4

แผนภาพต้น-ใบแสดงระยะเวลา (วินาที) ที่ใช้ในการวิ่ง 100 เมตร ของนักเรียนชั้น ม.2/3

11		2									
12		2	4	5							
13		1	2	4	6	6	8				
14		2	2	4	5	5	5	6	8	9	9
15		1	2	2	5						
16		3	4	6	6						
17		5	6								

สัญลักษณ์ 15 | 5 หมายถึง 15.5



6. นักเรียนที่ใช้เวลาวิ่งในช่วง 13.0 ถึง 13.9 วินาที มีมากกว่า
นักเรียนที่ใช้เวลาวิ่งในช่วง 16.0 ถึง 16.9 วินาที อยู่กี่คน

ตอบ **2 คน**

กิจกรรม 4

แผนภาพต้น-ใบแสดงระยะเวลา (วินาที) ที่ใช้ในการวิ่ง 100 เมตร ของนักเรียนชั้น ม.2/3

11		2									
12		2	4	5							
13		1	2	4	6	6	8				
14		2	2	4	5	5	5	6	8	9	9
15		1	2	2	5						
16		3	4	6	6						
17		5	6								

สัญลักษณ์ 15 | 5 หมายถึง 15.5



7. โรงเรียนต้องการคัดเลือกนักกีฬาของโรงเรียน โดยมีเกณฑ์ในการรับสมัครเพื่อคัดเลือก คือ นักเรียนจะต้องวิ่งระยะ 100 เมตร โดยใช้เวลาไม่เกิน 14 วินาที
อยากทราบว่า นักเรียนห้องนี้จะสมัครเข้ารับการคัดเลือกได้กี่คน

ตอบ $1 + 3 + 6 = 10$ คน

กิจกรรม 4

แผนภาพต้นไม้แสดงระยะเวลา (วินาที) ที่ใช้ในการวิ่ง 100 เมตร ของนักเรียนชั้น ม.2/3

11		2																		
12		2	4	5																
13		1	2	4	6	6	8													
14		2	2	4	5	5	5	6	8	9	9									
15		1	2	2	5															
16		3	4	6	6															
17		5	6																	

สัญลักษณ์ 15 | 5 หมายถึง 15.5



8. ครูพลศึกษา กล่าวว่า “นักเรียนที่ใช้เวลาวิ่งมากกว่า 16 วินาที ครูจะให้เวลาฝึกซ้อมแล้วกลับมาสอบใหม่” อยากทราบว่า มีนักเรียนที่ต้องสอบใหม่มากี่คน

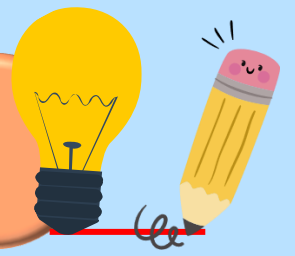
ตอบ $4 + 2 = 6$ คน

แผนภาพต้นไม้แสดงระยะเวลา (วินาที) ที่ใช้ในการวิ่ง 100 เมตร ของนักเรียนชั้น ม.2/3

11	2
12	2 4 5
13	1 2 4 6 6 8
14	2 2 4 5 5 5 6 8 9 9
15	1 2 2 5
16	3 4 6 6
17	5 6

สัญลักษณ์ 15 | 5 หมายถึง 15.5

ทำให้ลอง



1. เมฆอ่านข้อมูลจากแผนภาพต้นไม้ แล้วสรุปว่า “เพื่อนเกินครึ่งห้องใช้เวลาวิ่งระยะ 100 เมตร น้อยกว่า 14.5 วินาที ” การสรุปของเมฆเหมาะสมหรือไม่ เพราะเหตุใด

ตอบ

.....

แผนภาพต้นไม้แสดงระยะเวลา (วินาที) ที่ใช้ในการวิ่ง 100 เมตร ของนักเรียนชั้น ม.2/3

11	2
12	2 4 5
13	1 2 4 6 6 8
14	2 2 4 5 5 5 6 8 9 9
15	1 2 2 5
16	3 4 6 6
17	5 6

สัญลักษณ์ 15 | 5 หมายถึง 15.5



2. หมอกอ่านข้อมูลจากแผนภาพต้นไม้แล้วสรุปว่า “เพื่อน ๆ ในห้องที่ใช้เวลาวิ่งน้อยกว่า 12 วินาที น่าจะซ้อมวิ่งอยู่เป็นประจำ” การสรุปของหมอกเหมาะสมหรือไม่ เพราะเหตุใด

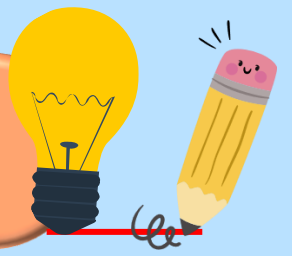
ตอบ

แผนภาพต้น-ใบแสดงระยะเวลา (วินาที) ที่ใช้ในการวิ่ง 100 เมตร ของนักเรียนชั้น ม.2/3

11	2
12	2 4 5
13	1 2 4 6 6 8
14	2 2 4 5 5 5 6 8 9 9
15	1 2 2 5
16	3 4 6 6
17	5 6

สัญลักษณ์ 15 | 5 หมายถึง 15.5

ทำให้ลอง



1. เมฆอ่านข้อมูลจากแผนภาพต้น-ใบ แล้วสรุปว่า “เพื่อนเกินครึ่งห้องใช้เวลาวิ่งระยะ 100 เมตร น้อยกว่า 14.5 วินาที ” การสรุปของเมฆเหมาะสมหรือไม่ เพราะเหตุใด

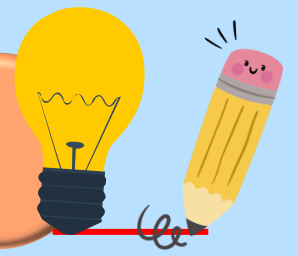
ตอบ ไม่เหมาะสม เนื่องจากนักเรียนที่ใช้เวลาวิ่งระยะ 100 เมตร น้อยกว่า 14.5 วินาที มีเพียง 13 คน จากนักเรียนทั้งห้อง 30 คน ซึ่งไม่ถึงครึ่งห้อง

แผนภาพต้นไม้แสดงระยะเวลา (วินาที) ที่ใช้ในการวิ่ง 100 เมตร ของนักเรียนชั้น ม.2/3

11		2																				
12		2	4	5																		
13		1	2	4	6	6	8															
14		2	2	4	5	5	5	6	8	9	9											
15		1	2	2	5																	
16		3	4	6	6																	
17		5	6																			

สัญลักษณ์ 15 | 5 หมายถึง 15.5

ทำให้อลอง



2. หมอกอ่านข้อมูลจากแผนภาพต้นไม้แล้วสรุปว่า “เพื่อน ๆ ในห้องที่ใช้เวลาวิ่งน้อยกว่า 12 วินาที น่าจะซ้อมวิ่งอยู่เป็นประจำ” การสรุปของหมอกเหมาะสมหรือไม่ เพราะเหตุใด

ตอบ ไม่เหมาะสม เนื่องจากแผนภาพต้นไม้ ไม่ได้นำเสนอข้อมูลเกี่ยวกับจำนวนชั่วโมงในการซ้อมวิ่ง

แบบฝึกหัด 4 :

การอ่านและแปลความหมายของ
ข้อมูลที่น่าสนใจด้วยแผนภาพต้น-ใบ





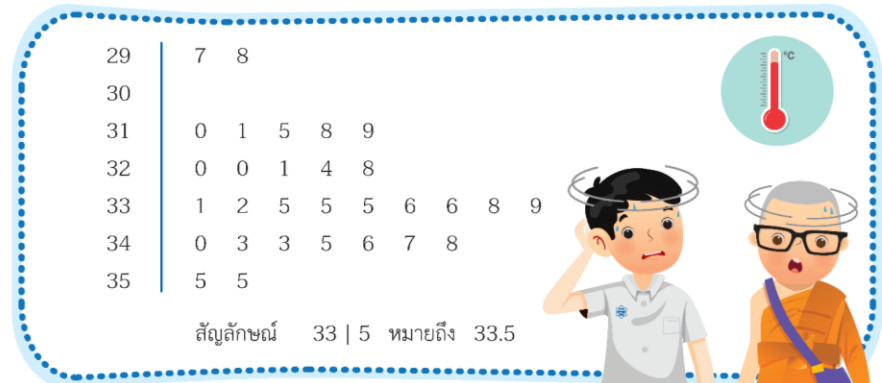
แบบฝึกหัด 4 : การอ่านและแปลความหมายของข้อมูล ที่นำเสนอด้วยแผนภาพต้น-ใบ

ชื่อ-สกุล..... ชั้น ม.2/..... เลขที่.....

ชื่อ-สกุล..... ชั้น ม.2/..... เลขที่.....

คำชี้แจง ให้นักเรียนพิจารณาสถานการณ์และแผนภาพต้น-ใบ ที่กำหนดให้ แล้วตอบคำถามต่อไปนี้

- ข้อมูลอุณหภูมิ (องศาเซลเซียส) ของอากาศ เวลา 12:00 น. ในเดือนเมษายน พ.ศ. 2564 วัดที่สถานีตรวจวัดอากาศแห่งหนึ่ง ได้ผลดังแผนภาพต้น-ใบ ต่อไปนี้



- วันที่อากาศร้อนที่สุดในเดือนเมษายนมีกี่วัน และมีอุณหภูมิเท่าใด
ตอบ
- วันที่มีอุณหภูมิเท่ากันมากที่สุดมีกี่วัน และมีอุณหภูมิเท่าไร
ตอบ
- ในเดือนเมษายน ส่วนใหญ่มีอุณหภูมิอยู่ในช่วงใด
ตอบ
- วันที่มีอุณหภูมิในช่วง 33.0 ถึง 33.9 องศาเซลเซียส มีมากกว่าวันที่มีอุณหภูมิในช่วง 32.0 ถึง 32.9 องศาเซลเซียส อยู่กี่วัน
ตอบ
- ปิ่นมุกอ่านข้อมูลจากแผนภาพต้น-ใบนี้ แล้วสรุปว่า "อุณหภูมิในแต่ละวันของเดือนเมษายน ส่วนใหญ่สูงกว่า 33 องศาเซลเซียส" การสรุปของปิ่นมุกเหมาะสมหรือไม่ เพราะเหตุใด
ตอบ

แบบฝึกหัด 4 :

การอ่านและแปลความหมายของ ข้อมูลที่นำเสนอด้วยแผนภาพต้น-ใบ



(สามารถดาวน์โหลดได้ที่ www.dltv.ac.th)



2. ผู้ใหญ่บ้านได้มีการสำรวจอายุ (ปี) ของผู้ที่มีอาชีพเกษตรกรในหมู่บ้าน แสดงเป็นแผนภาพต้นไม้ ได้ดังนี้

2	5	8	9	9					
3	1	4	5	8	9				
4	3	6	7	8	9	9	9		
5	1	4	4	5	5	6	7	8	
6	1	2	2	2	6	6	8	9	9
7	0	1	3						



1) แผนภาพต้นไม้-ใบ มีข้อผิดพลาดในการนำเสนอข้อมูลอย่างไร

ตอบ _____

2) ผู้ที่มีอาชีพเกษตรกรที่อาศัยในหมู่บ้านนี้มีกี่คน

ตอบ _____

3) ผู้ที่มีอาชีพเกษตรกรมีอายุอยู่ในช่วงใดมากที่สุด

ตอบ _____

4) ปิ่นโตอ่านข้อมูลจากแผนภาพต้นไม้-ใบ นี้ แล้วสรุปว่า "ผู้ที่มีอาชีพเกษตรกร เป็นผู้มีอายุ 60 ปีขึ้นไป คิดเป็น 1 ใน 3 ของผู้ได้รับการสำรวจ" การสรุปของปิ่นโตเหมาะสมหรือไม่ เพราะเหตุใด

ตอบ _____



ทำให้อลอง

จากข้อมูลในข้อที่ 2 ถ้าปิ่นแก้วอ่านข้อมูลจากแผนภาพต้นไม้-ใบ นี้ แล้วสรุปว่า "ผู้ที่มีอายุมากกว่า มีประสบการณ์ในการทำอาชีพเกษตรกรมากกว่า" การสรุปของปิ่นแก้วเหมาะสมหรือไม่ เพราะเหตุใด

แบบฝึกหัด 4 :

การอ่านและแปลความหมายของ
ข้อมูลที่นำเสนอด้วยแผนภาพต้นไม้-ใบ



(สามารถดาวน์โหลดได้ที่ www.dltv.ac.th)

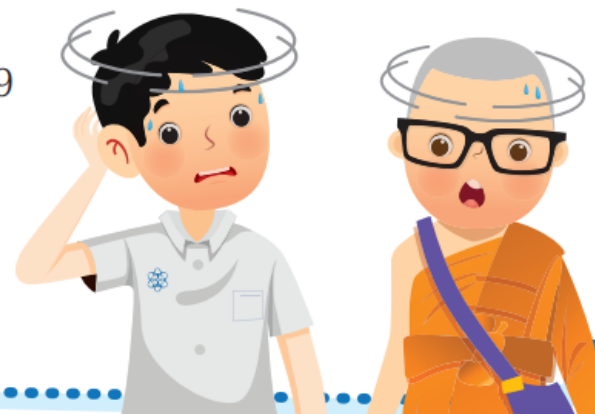


คำชี้แจง ให้นักเรียนพิจารณาแผนภาพต้น-ใบที่กำหนดให้ แล้วตอบคำถามต่อไปนี้

- ข้อมูลอุณหภูมิ (องศาเซลเซียส) ของอากาศ เวลา 12.00 น. ในเดือนเมษายน พ.ศ. 2564 วัดที่สถานีตรวจวัดองศาแห่งหนึ่ง ได้ผลดังแผนภาพต้น-ใบ ต่อไปนี้

29	7	8							
30									
31	0	1	5	8	9				
32	0	0	1	4	8				
33	1	2	5	5	5	6	6	8	9
34	0	3	3	5	6	7	8		
35	5	5							

สัญลักษณ์ 33 | 5 หมายถึง 33.5



แบบฝึกหัด 4

ข้อมูลอุณหภูมิ (องศาเซลเซียส) ของอากาศ เวลา 12.00 น. ในเดือนเมษายน พ.ศ. 2564
วัดที่สถานีตรวจวัดองศาแห่งหนึ่ง ได้ผลดังแผนภาพต้น-ใบ ต่อไปนี้

29	7	8							
30									
31	0	1	5	8	9				
32	0	0	1	4	8				
33	1	2	5	5	5	6	6	8	9
34	0	3	3	5	6	7	8		
35	5	5							

สัญลักษณ์ 33 | 5 หมายถึง 33.5



1. วันที่อากาศร้อนที่สุดในเดือนเมษายนมีกี่วัน และ
มีอุณหภูมิเท่าใด

ตอบ

แบบฝึกหัด 4

ข้อมูลอุณหภูมิ (องศาเซลเซียส) ของอากาศ เวลา 12.00 น. ในเดือนเมษายน พ.ศ. 2564
วัดที่สถานีตรวจวัดองศาแห่งหนึ่ง ได้ผลดังแผนภาพต้น-ใบ ต่อไปนี้

29	7	8							
30									
31	0	1	5	8	9				
32	0	0	1	4	8				
33	1	2	5	5	5	6	6	8	9
34	0	3	3	5	6	7	8		
35	5	5							

สัญลักษณ์ 33 | 5 หมายถึง 33.5



2. วันที่มีอุณหภูมิเท่ากันมากที่สุดมีกี่วัน และมีอุณหภูมิเท่าไร

ตอบ

แบบฝึกหัด 4

ข้อมูลอุณหภูมิ (องศาเซลเซียส) ของอากาศ เวลา 12.00 น. ในเดือนเมษายน พ.ศ. 2564
วัดที่สถานีตรวจวัดองศาแห่งหนึ่ง ได้ผลดังแผนภาพต้น-ใบ ต่อไปนี้

29	7	8							
30									
31	0	1	5	8	9				
32	0	0	1	4	8				
33	1	2	5	5	5	6	6	8	9
34	0	3	3	5	6	7	8		
35	5	5							

สัญลักษณ์ 33 | 5 หมายถึง 33.5



3. ในเดือนเมษายน ส่วนใหญ่มีอุณหภูมิอยู่ในช่วงใด

ตอบ

แบบฝึกหัด 4

ข้อมูลอุณหภูมิ (องศาเซลเซียส) ของอากาศ เวลา 12.00 น. ในเดือนเมษายน พ.ศ. 2564
วัดที่สถานีตรวจวัดองศาแห่งหนึ่ง ได้ผลดังแผนภาพต้นไม้ ต่อไปนี้

29	7	8							
30									
31	0	1	5	8	9				
32	0	0	1	4	8				
33	1	2	5	5	5	6	6	8	9
34	0	3	3	5	6	7	8		
35	5	5							

สัญลักษณ์ 33 | 5 หมายถึง 33.5



4. วันที่มีอุณหภูมิในช่วง 33.0 ถึง 33.9 องศาเซลเซียส มีมากกว่า
วันที่มีอุณหภูมิในช่วง 32.0 ถึง 32.9 องศาเซลเซียส อยู่กี่วัน

ตอบ

แบบฝึกหัด 4

ข้อมูลอุณหภูมิ (องศาเซลเซียส) ของอากาศ เวลา 12.00 น. ในเดือนเมษายน พ.ศ. 2564
วัดที่สถานีตรวจวัดองศาแห่งหนึ่ง ได้ผลดังแผนภาพต้น-ใบ ต่อไปนี้

29	7	8							
30									
31	0	1	5	8	9				
32	0	0	1	4	8				
33	1	2	5	5	5	6	6	8	9
34	0	3	3	5	6	7	8		
35	5	5							

สัญลักษณ์ 33 | 5 หมายถึง 33.5



5. ปีนมุกอ่านข้อมูลจากแผนภาพต้น-ใบนี้ แล้วสรุปว่า “อุณหภูมิในแต่ละวันของเดือนเมษายน ส่วนใหญ่สูงกว่า 33 องศาเซลเซียส” การสรุปของปีนมุกเหมาะสมหรือไม่ เพราะเหตุใด

ตอบ

แบบฝึกหัด 4

ข้อมูลอุณหภูมิ (องศาเซลเซียส) ของอากาศ เวลา 12.00 น. ในเดือนเมษายน พ.ศ. 2564
วัดที่สถานีตรวจวัดองศาแห่งหนึ่ง ได้ผลดังแผนภาพต้น-ใบ ต่อไปนี้

29	7	8							
30									
31	0	1	5	8	9				
32	0	0	1	4	8				
33	1	2	5	5	5	6	6	8	9
34	0	3	3	5	6	7	8		
35	5	5							

สัญลักษณ์ 33 | 5 หมายถึง 33.5



1. วันที่อากาศร้อนที่สุดในเดือนเมษายนมีกี่วัน และ
มีอุณหภูมิเท่าใด

ตอบ มี 2 วัน และมีอุณหภูมิ 35.5 องศาเซลเซียส

แบบฝึกหัด 4

ข้อมูลอุณหภูมิ (องศาเซลเซียส) ของอากาศ เวลา 12.00 น. ในเดือนเมษายน พ.ศ. 2564
วัดที่สถานีตรวจวัดองศาแห่งหนึ่ง ได้ผลดังแผนภาพต้น-ใบ ต่อไปนี้

29	7	8							
30									
31	0	1	5	8	9				
32	0	0	1	4	8				
33	1	2	5	5	5	6	6	8	9
34	0	3	3	5	6	7	8		
35	5	5							

สัญลักษณ์ 33 | 5 หมายถึง 33.5



2. วันที่มีอุณหภูมิเท่ากันมากที่สุดมีกี่วัน และมีอุณหภูมิเท่าไร

ตอบ วันที่มีอุณหภูมิเท่ากันมากที่สุดมี 3 วัน และมีอุณหภูมิ 33.5 องศาเซลเซียส

แบบฝึกหัด 4

ข้อมูลอุณหภูมิ (องศาเซลเซียส) ของอากาศ เวลา 12.00 น. ในเดือนเมษายน พ.ศ. 2564
วัดที่สถานีตรวจวัดองศาแห่งหนึ่ง ได้ผลดังแผนภาพต้น-ใบ ต่อไปนี้

29	7	8							
30									
31	0	1	5	8	9				
32	0	0	1	4	8				
33	1	2	5	5	5	6	6	8	9
34	0	3	3	5	6	7	8		
35	5	5							

สัญลักษณ์ 33 | 5 หมายถึง 33.5



3. ในเดือนเมษายน ส่วนใหญ่มีอุณหภูมิอยู่ในช่วงใด

ตอบ ช่วง 33.0 ถึง 33.9 องศาเซลเซียส

แบบฝึกหัด 4

ข้อมูลอุณหภูมิ (องศาเซลเซียส) ของอากาศ เวลา 12.00 น. ในเดือนเมษายน พ.ศ. 2564
วัดที่สถานีตรวจวัดองศาแห่งหนึ่ง ได้ผลดังแผนภาพต้นไม้ ต่อไปนี้

29	7	8							
30									
31	0	1	5	8	9				
32	0	0	1	4	8				
33	1	2	5	5	5	6	6	8	9
34	0	3	3	5	6	7	8		
35	5	5							

สัญลักษณ์ 33 | 5 หมายถึง 33.5



4. วันที่มีอุณหภูมิในช่วง 33.0 ถึง 33.9 องศาเซลเซียส มีมากกว่า
วันที่มีอุณหภูมิในช่วง 32.0 ถึง 32.9 องศาเซลเซียส อยู่กี่วัน

ตอบ **4 วัน**

แบบฝึกหัด 4

ข้อมูลอุณหภูมิ (องศาเซลเซียส) ของอากาศ เวลา 12.00 น. ในเดือนเมษายน พ.ศ. 2564
วัดที่สถานีตรวจวัดองศาแห่งหนึ่ง ได้ผลดังแผนภาพต้น-ใบ ต่อไปนี้

29	7	8							
30									
31	0	1	5	8	9				
32	0	0	1	4	8				
33	1	2	5	5	5	6	6	8	9
34	0	3	3	5	6	7	8		
35	5	5							

สัญลักษณ์ 33 | 5 หมายถึง 33.5



5. ปีนมูกอ่านข้อมูลจากแผนภาพต้น-ใบนี้ แล้วสรุปว่า “อุณหภูมิในแต่ละวันของเดือนเมษายน ส่วนใหญ่สูงกว่า 33 องศาเซลเซียส” การสรุปของปีนมูกเหมาะสมหรือไม่ เพราะเหตุใด

ตอบ

เหมาะสม เพราะวันที่มีอุณหภูมิสูงกว่า 33 องศาเซลเซียส มีถึง 18 วัน จาก 30 วัน

2. ผู้ใหญ่บ้านได้มีการสำรวจอายุ (ปี) ของผู้ที่มีอาชีพเกษตรกรในหมู่บ้าน แสดงเป็นแผนภาพต้น-ใบ ได้ดังนี้

2	5	8	9	9					
3	1	4	5	8	9				
4	3	6	7	8	9	9	9		
5	1	4	4	5	5	6	7	8	
6	1	2	2	2	6	6	8	9	9
7	0	1	3						



แบบฝึกหัด 4

ผู้ใหญ่บ้านได้มีการสำรวจอายุ (ปี) ของผู้ที่มีอาชีพเกษตรกรในหมู่บ้าน แสดงเป็นแผนภาพต้น-ใบ ได้ดังนี้

2	5	8	9	9					
3	1	4	5	8	9				
4	3	6	7	8	9	9	9		
5	1	4	4	5	5	6	7	8	
6	1	2	2	2	6	6	8	9	9
7	0	1	3						



1. แผนภาพต้น-ใบ มีข้อผิดพลาดในการนำเสนอข้อมูลอย่างไร

ตอบ

แบบฝึกหัด 4



ผู้ใหญ่บ้านได้มีการสำรวจอายุ (ปี) ของผู้ที่มีอาชีพเกษตรกรในหมู่บ้าน แสดงเป็นแผนภาพต้น-ใบ ได้ดังนี้

2	5	8	9	9					
3	1	4	5	8	9				
4	3	6	7	8	9	9	9		
5	1	4	4	5	5	6	7	8	
6	1	2	2	2	6	6	8	9	9
7	0	1	3						

2. ผู้ที่มีอาชีพเกษตรกรที่อาศัยในหมู่บ้านนี้ มีกี่คน

ตอบ

แบบฝึกหัด 4



ผู้ใหญ่บ้านได้มีการสำรวจอายุ (ปี) ของผู้ที่มีอาชีพเกษตรกรในหมู่บ้าน แสดงเป็นแผนภาพต้น-ใบ ได้ดังนี้

2	5	8	9	9					
3	1	4	5	8	9				
4	3	6	7	8	9	9	9		
5	1	4	4	5	5	6	7	8	
6	1	2	2	2	6	6	8	9	9
7	0	1	3						

3. ผู้ที่มีอาชีพเกษตรกรมีอายุอยู่ในช่วงใดมากที่สุด

ตอบ

แบบฝึกหัด 4



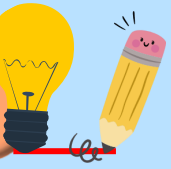
ผู้ใหญ่บ้านได้มีการสำรวจอายุ (ปี) ของผู้ที่มีอาชีพเกษตรกรในหมู่บ้าน แสดงเป็นแผนภาพต้น-ใบ ได้ดังนี้

2	5	8	9	9					
3	1	4	5	8	9				
4	3	6	7	8	9	9	9		
5	1	4	4	5	5	6	7	8	
6	1	2	2	2	6	6	8	9	9
7	0	1	3						

4. ปิ่นโตอ่านข้อมูลจากแผนภาพต้น-ใบนี้ แล้วสรุปว่า “ผู้ที่มีอาชีพเกษตรกร เป็นผู้มีอายุ 60 ปีขึ้นไป คิดเป็น 1 ใน 3 ของผู้ได้รับการสำรวจ” การสรุปของปิ่นโตเหมาะสมหรือไม่ เพราะเหตุใด

ตอบ

ทำให้ลอง



ผู้ใหญ่บ้านได้มีการสำรวจอายุ (ปี) ของผู้ที่มีอาชีพเกษตรกรในหมู่บ้าน แสดงเป็นแผนภาพต้น-ใบ ได้ดังนี้

2	5	8	9	9					
3	1	4	5	8	9				
4	3	6	7	8	9	9	9		
5	1	4	4	5	5	6	7	8	
6	1	2	2	2	6	6	8	9	9
7	0	1	3						

จากข้อมูลในข้อที่ 2 ถ้าปิ่นแก้วอ่านข้อมูลจากแผนภาพต้น-ใบนี้ แล้วสรุปว่า “ผู้ที่มีอายุมากกว่า มีประสบการณ์ในการทำอาชีพเกษตรกรมากกว่า” การสรุปของปิ่นแก้วเหมาะสมหรือไม่ เพราะเหตุใด

ตอบ

.....

แบบฝึกหัด 4



ผู้ใหญ่บ้านได้มีการสำรวจอายุ (ปี) ของผู้ที่มีอาชีพเกษตรกรในหมู่บ้าน แสดงเป็นแผนภาพต้น-ใบ ได้ดังนี้

2	5	8	9	9					
3	1	4	5	8	9				
4	3	6	7	8	9	9	9		
5	1	4	4	5	5	6	7	8	
6	1	2	2	2	6	6	8	9	9
7	0	1	3						

1. แผนภาพต้น-ใบ มีข้อผิดพลาดในการนำเสนอข้อมูลอย่างไร

ตอบ **ไม่มีสัญลักษณ์แทนการอ่านข้อมูล**

แบบฝึกหัด 4



ผู้ใหญ่บ้านได้มีการสำรวจอายุ (ปี) ของผู้ที่มีอาชีพเกษตรกรในหมู่บ้าน แสดงเป็นแผนภาพต้น-ใบ ได้ดังนี้

2	5	8	9	9					
3	1	4	5	8	9				
4	3	6	7	8	9	9	9		
5	1	4	4	5	5	6	7	8	
6	1	2	2	2	6	6	8	9	9
7	0	1	3						

2. ผู้ที่มีอาชีพเกษตรกรที่อาศัยในหมู่บ้านนี้ มีกี่คน

ตอบ **36** คน

แบบฝึกหัด 4



ผู้ใหญ่บ้านได้มีการสำรวจอายุ (ปี) ของผู้มีอาชีพเกษตรกรในหมู่บ้าน แสดงเป็นแผนภาพต้น-ใบ ได้ดังนี้

2	5	8	9	9					
3	1	4	5	8	9				
4	3	6	7	8	9	9	9		
5	1	4	4	5	5	6	7	8	
6	1	2	2	2	6	6	8	9	9
7	0	1	3						

3. ผู้ที่มีอาชีพเกษตรกรมีอายุอยู่ในช่วงใดมากที่สุด

ตอบ 60 ถึง 69 ปี

แบบฝึกหัด 4

ผู้ใหญ่บ้านได้มีการสำรวจอายุ (ปี) ของผู้ที่มีอาชีพเกษตรกรในหมู่บ้าน แสดงเป็นแผนภาพต้น-ใบ ได้ดังนี้

2	5	8	9	9					
3	1	4	5	8	9				
4	3	6	7	8	9	9	9		
5	1	4	4	5	5	6	7	8	
6	1	2	2	2	6	6	8	9	9
7	0	1	3						



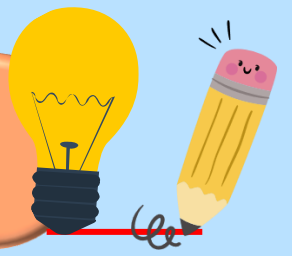
4. ปิ่นโตอ่านข้อมูลจากแผนภาพต้น-ใบนี้ แล้วสรุปว่า “ผู้ที่มีอาชีพเกษตรกร เป็นผู้มีอายุ 60 ปีขึ้นไป คิดเป็น 1 ใน 3 ของผู้ได้รับการสำรวจ” การสรุปของปิ่นโตเหมาะสมหรือไม่ เพราะเหตุใด

ตอบ **เหมาะสม เพราะผู้ที่มีอายุ 60 ปีขึ้นไป มี 12 คน จากทั้งหมด 36 คน คิดเป็น 1 ใน 3 ของผู้ได้รับการสำรวจ**

ผู้ใหญ่บ้านได้มีการสำรวจอายุ (ปี) ของผู้ที่มีอาชีพเกษตรกรในหมู่บ้าน
แสดงเป็นแผนภาพต้น-ใบ ได้ดังนี้

2	5	8	9	9					
3	1	4	5	8	9				
4	3	6	7	8	9	9	9		
5	1	4	4	5	5	6	7	8	
6	1	2	2	2	6	6	8	9	9
7	0	1	3						

ทำให้ลอง



จากข้อมูลในข้อที่ 2 ถ้าปิ่นแก้วอ่านข้อมูลจากแผนภาพต้น-ใบนี้ แล้วสรุปว่า “ผู้ที่มีอายุมากกว่า มีประสบการณ์ในการทำอาชีพเกษตรกรมากกว่า” การสรุปของปิ่นแก้วเหมาะสมหรือไม่ เพราะเหตุใด

ตอบ ไม่เหมาะสม เพราะข้อมูลดังกล่าวเป็นข้อมูลเกี่ยวกับอายุของผู้ที่มีอาชีพเกษตรกร ไม่ได้บ่งบอกถึงอายุการทำงานหรือประสบการณ์ในอาชีพเกษตรกร



ข้อดีของแผนภาพต้น-ใบ

แผนภาพต้น-ใบ ทำให้เราสามารถ
อ่านข้อมูลได้รวดเร็ว เปรียบเทียบ
ข้อมูลได้แม่นยำได้เช่นเดียวกันกับ
แผนภาพจุด



สรุป
ความรู้





การอ่านและแปลความหมาย จากแผนภาพต้น-ใบ



สรุป
ความรู้

การอ่านและแปลความหมายจาก
แผนภาพต้น-ใบ สามารถอ่านและ
เปรียบเทียบข้อมูลได้เป็นช่วง โดยดูจาก
จำนวนข้อมูลในแต่ละแถวของแผนภาพ
ต้น-ใบ ซึ่งจะสะดวกกว่าแผนภาพจุด
ซึ่งอ่านและเปรียบเทียบข้อมูลเป็นค่า ๆ





บทเรียนครั้งต่อไป

เรื่อง

ใช้แท่งบอกข้อมูล (1)





สิ่งที่ต้องเตรียม

1. บัตรภาพฮิสโทแกรม (1)
2. ใบกิจกรรม 5 : เขียนแท่งให้ข้อมูล
3. แบบฝึกหัด 5 : การสร้างฮิสโทแกรม



(สามารถดาวน์โหลดได้ที่ www.dltv.ac.th)

