



แบบฝึกหัด 4 : การอ่านและแปลความหมายของข้อมูล ที่นำเสนอด้วยแผนภาพต้น-ใบ

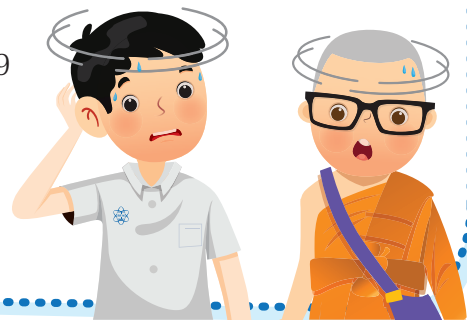
ชื่อ-สกุล ชั้น ม.2/ เลขที่

ชื่อ-สกุล ชั้น ม.2/ เลขที่

คำชี้แจง ให้นักเรียนพิจารณาสถานการณ์และแผนภาพต้น-ใบ ที่กำหนดให้ แล้วตอบคำถามต่อไปนี้

1. ข้อมูลอุณหภูมิ (องศาเซลเซียส) ของอากาศ เวลา 12:00 น. ในเดือนเมษายน พ.ศ. 2564 วัดที่สถานีตรวจวัดอากาศแห่งหนึ่ง ได้ผลดังแผนภาพต้น-ใบ ต่อไปนี้

| | | | | | | | | |
|----|---|---|---|---|---|---|---|---|
| 29 | 7 | 8 | | | | | | |
| 30 | | | | | | | | |
| 31 | 0 | 1 | 5 | 8 | 9 | | | |
| 32 | 0 | 0 | 1 | 4 | 8 | | | |
| 33 | 1 | 2 | 5 | 5 | 5 | 6 | 6 | 8 |
| 34 | 0 | 3 | 3 | 5 | 6 | 7 | 8 | |
| 35 | 5 | 5 | | | | | | |



สัญลักษณ์ 33 | 5 หมายถึง 33.5

- วันที่อากาศร้อนที่สุดในเดือนเมษายนมีกี่วัน และมีอุณหภูมิเท่าใด
ตอบ
- วันที่มีอุณหภูมิเท่ากันมากที่สุดมีกี่วัน และมีอุณหภูมิเท่าไร
ตอบ
- ในเดือนเมษายน ส่วนใหญ่มีอุณหภูมิอยู่ในช่วงใด
ตอบ
- วันที่มีอุณหภูมิในช่วง 33.0 ถึง 33.9 องศาเซลเซียส มีมากกว่าวันที่มีอุณหภูมิในช่วง 32.0 ถึง 32.9 องศาเซลเซียส อยู่กี่วัน
ตอบ
- ปิ่นมุกอ่านข้อมูลจากแผนภาพต้น-ใบนี้ แล้วสรุปว่า “อุณหภูมิในแต่ละวันของเดือนเมษายน ส่วนใหญ่สูงกว่า 33 องศาเซลเซียส” การสรุปของปิ่นมุกเหมาะสมหรือไม่ เพราะเหตุใด
ตอบ

หน่วยการเรียนรู้ที่ 6 ความสนใจของข้อมูล

2. ผู้ใหญ่บ้านได้มีการสำรวจอายุ (ปี) ของผู้ที่มีอาชีพเกษตรกรในหมู่บ้าน แสดงเป็นแผนภาพต้น-ใบ ได้ดังนี้

| | | | | | | | | |
|---|---|---|---|---|---|---|---|---|
| 2 | 5 | 8 | 9 | 9 | | | | |
| 3 | 1 | 4 | 5 | 8 | 9 | | | |
| 4 | 3 | 6 | 7 | 8 | 9 | 9 | 9 | |
| 5 | 1 | 4 | 4 | 5 | 5 | 6 | 7 | 8 |
| 6 | 1 | 2 | 2 | 2 | 6 | 6 | 8 | 9 |
| 7 | 0 | 1 | 3 | | | | | |



- 1) แผนภาพต้น-ใบ มีข้อผิดพลาดในการนำเสนอข้อมูลอย่างไร
ตอบ
- 2) ผู้ที่มีอาชีพเกษตรกรที่อาศัยในหมู่บ้านนี้มีกี่คน
ตอบ
- 3) ผู้ที่มีอาชีพเกษตรกรมีอายุอยู่ในช่วงใดมากที่สุด
ตอบ
- 4) ปิ่นโตอ่านข้อมูลจากแผนภาพต้น-ใบ นี้ แล้วสรุปว่า “ผู้ที่มีอาชีพเกษตรกร เป็นผู้มีอายุ 60 ปีขึ้นไป คิดเป็น 1 ใน 3 ของผู้ได้รับการสำรวจ” การสรุปของปิ่นโตเหมาะสมหรือไม่ เพราะเหตุใด
ตอบ

ทำให้ลอง

จากข้อมูลในข้อที่ 2 ถ้าปิ่นแก้วอ่านข้อมูลจากแผนภาพต้น-ใบ นี้ แล้วสรุปว่า “ผู้ที่มีอายุมากกว่า มีประสบการณ์ในการทำอาชีพเกษตรกรมากกว่า” การสรุปของปิ่นแก้วเหมาะสมหรือไม่ เพราะเหตุใด

.....

.....

.....

.....

.....