

รายวิชา ภาษาไทย

รหัสวิชา ท๒๓๑๐๑ ชั้นมัธยมศึกษาปีที่ ๓

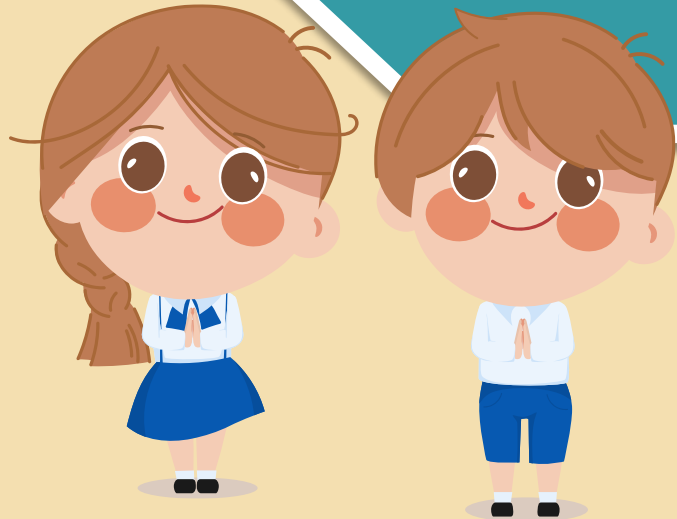
เรื่อง รังสรรค์คำประพันธ์ (๒)

ครูผู้สอน ครูมานิตา สาเหล็ก

ครูพรเทพ ปานยิ้ม

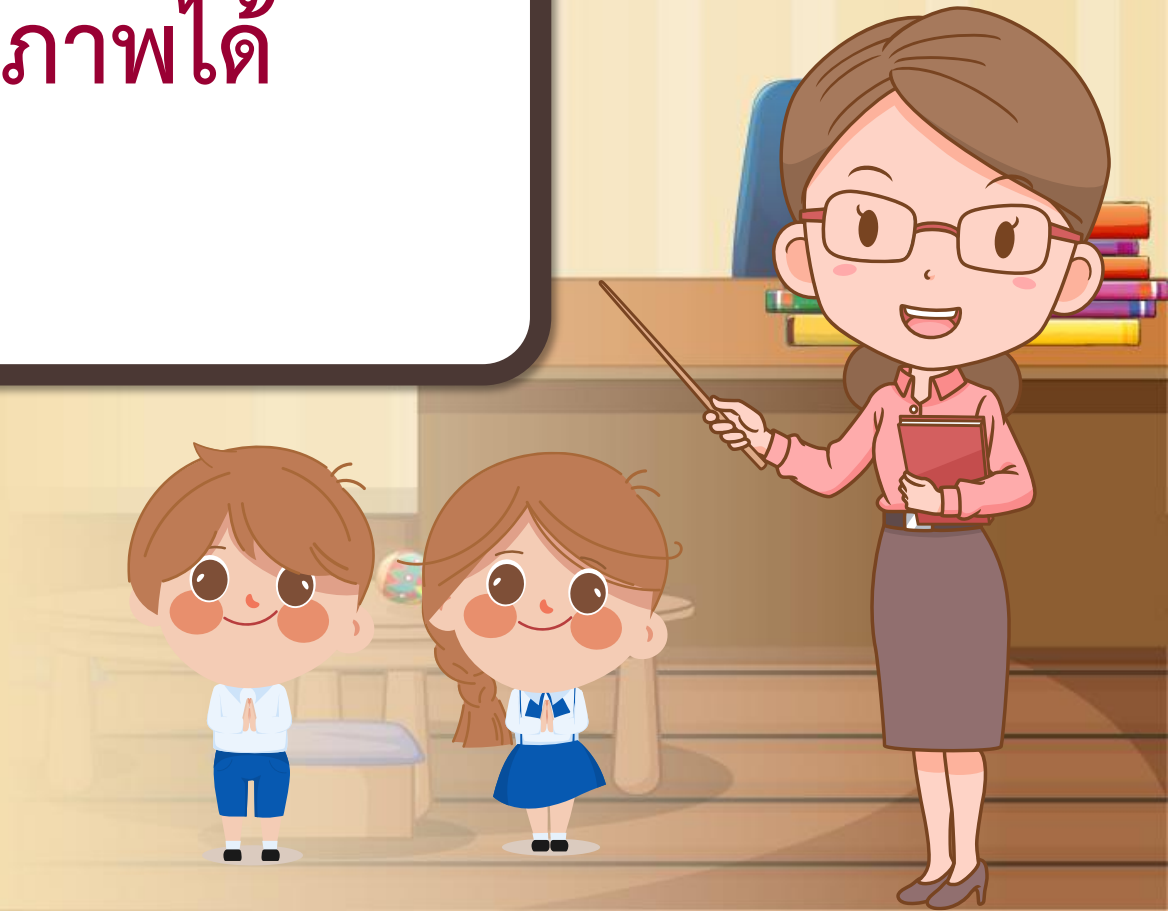


รังสรรค์คำประพันธ์ (๒)



จุดประสงค์การเรียนรู้

- อธิบายหลักการแต่งโคลงสี่สุภาพได้
- แต่งโคลงสี่สุภาพได้



เสียงลือเสียงเล่าอ้าง
เสียงยอมยอยศใคร
สองเขือพีหลับไหล
สองพีคิดเองอา

อันใด พี่เอย

ทั่วหลา

ลืมนั้น ฤพี

อย่าใดถามเฝือ

(ลิลิตพระลอ)



“รักชาติยอมสละแม่
รักเกียรติจงเจตน์พลี
รักราชมุ่งภักดี
รักศาสนราญเติกใส

ชีวิต
ชีพได้
รองบาท
เพื่อเกื้อพระศาสนา”

สมเด็จพระกนิษฐาธิราชเจ้า กรมสมเด็จพระเทพรัตนราชสุดาฯ
สยามบรมราชกุมารี





โคลงสี่สุภาพ

โคลงสี่สุภาพ ๑ บท มี.....๔.....บาท

๑ บาทมี.....๒.....วรรค

บังคับสัมผัส และ.....รูป.....วรรณยุกต์

ตำแหน่งคำเอก.....๗.....คำ

ตำแหน่งคำโท.....๔.....คำ

คำที่ไม่มีรูปวรรณยุกต์ เรียกว่าคำ.....สุภาพ.....



กฎเกณฑ์ชั้นทลักษณ์โคลงสี่สุภาพ

ความหมายของ “คำ”
จำนวนนับในทางชั้นทลักษณ์
เช่น ๑ วรรคมี ๕ คำ

ความหมายของ “คำ”
ลักษณะนามของคำกลอน
เช่น ๑ บาทมี ๑ คำกลอน



ความหมายของ “คำ” จำนวนนับในทางฉันทลักษณ์

คำ คือ หน่วยย่อยที่สุดของฉันทลักษณ์ และเป็นส่วนย่อยของ
วรรค คำ ๑ พยางค์ สามารถนับเป็น ๑ คำได้ การนับคำในทาง
ฉันทลักษณ์จะแตกต่างจากการนับคำในทางไวยากรณ์ซึ่งถือ
ตามความหมาย

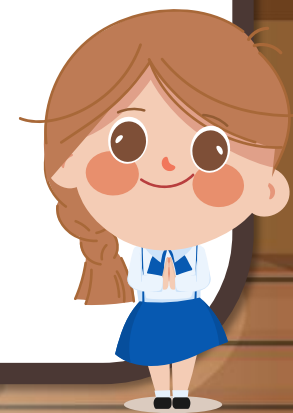


ความหมายของ “คำ”
จำนวนนับในทางฉันทลักษณ์

ตัวอย่างเช่น

พยายาม

- ทางไวยากรณ์ = ๑ คำ
- ทางฉันทลักษณ์ = ๒ หรือ ๓ คำ



ความหมายของ “คำ”
จำนวนนับในทางฉันทลักษณ์

ตัวอย่างเช่น

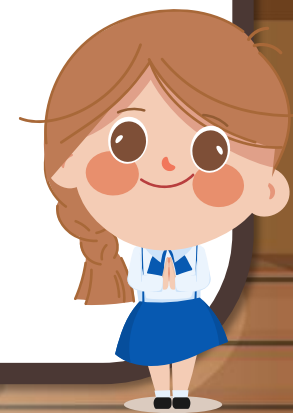
สตุติ

- ทางไวยากรณ์ = ๑ คำ
- ทางฉันทลักษณ์ = ๒ หรือ ๓ คำ



ความหมายของ “คำ”
ลักษณะนามของคำกลอน

กลอน ๑ บาท หรือ ๑ คำกลอน ประกอบด้วยกลอน ๒ วรรค
เช่น วรรคสัดับ กับ วรรครับ รวมกันเป็น ๑ คำกลอน
วรรครอง กับ วรรคสง รวมกันเป็น ๑ คำกลอน



ความหมายของ “คำ”
ลักษณะนามของคำกลอน

ผู้ใดดีดีต่ออย่างอกิจ ผู้ใดผิดผ่อนพักอย่าหักหาญ



๑ คำกลอน



ความหมายของ “คำ”
ลักษณะนามของคำกลอน

ผู้ใดดีดีต่ออย่างอกิจ ผู้ใดผิดผ่อนพักอย่าหักหาญ
สิบตีก็ไม่ถึงกับกึ่งพาล เป็นชายชาญอย่าเพอคาดประมาทชาย



๒ คำกลอน



คำเอก

คำโท

เป็นลักษณะบังคับของคำในโคลง

คำเอก คือ คำที่มีรูปวรรณยุกต์เอกกำกับ เช่น ทา คู ป

คำโท คือ คำที่มีรูปวรรณยุกต์โทกำกับ เช่น นอง น้ำ ช้ำ



คำเอกโทษ

คำโทโทษ

เมื่อไม่สามารถหาคำที่ใช้รูปวรรณยุกต์เอกหรือโทตามกำหนดได้
จึงเปลี่ยนมาใช้คำที่มีรูปวรรณยุกต์เอกหรือโท เช่น

คำว่า คา เมื่อใช้แทน ขา เรียกว่า คำเอกโทษ

ถ้าใช้ ขา แทน คา เรียกว่า คำโทโทษ



คำตาย



ไซแทนคำเอก

คำที่ประสมด้วยสระเสียงสั้น ไม่มีตัวสะกดและออกเสียงหนัก

เช่น ปะ ตี จุ

หรือที่ประสมด้วยตัวสะกดในมาตราแมกก กด กบ

เช่น เมฆ ปด ทีบ

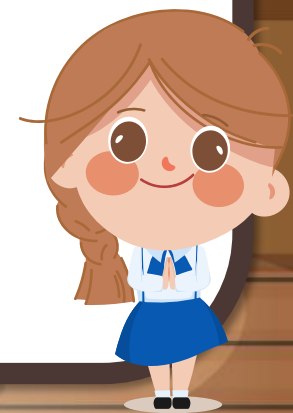


คำสร้อย

คำที่ลงท้ายบทหรือบาทของคำประพันธ์ คำที่ใช้เป็นคำสร้อยมักไม่มีความหมายใดเด่น เช่น

....พอแลแมพีเทอญนา

....นอฤาเฮย





“แลปกริ่ง นักล่าหาคำ”

ให้นักเรียนแบ่งกลุ่มออกเป็น ๕ - ๖ กลุ่ม

แล้วตามหาคำเอกโทษและคำโทโทษ

บันทึกคำเอกโทษ คำโทโทษจากบทประพันธ์

ในโคลงสี่สุภาพให้ได้มากที่สุด





นนทรี



นน - ทรี



นน - ตรี

น. ชื่อต้นไม้ชนิดหนึ่ง, ชื่อปลาน้ำเค็มชนิดหนึ่ง

บทเรียนครั้งต่อไป

เรื่อง รังสรรค์คำประพันธ์ (๓)



สิ่งที่ต้องเตรียม

ใบงาน “รังสรรค์คำประพันธ์”

สามารถดาวน์โหลดใบความรู้และใบงานได้ที่

www.dltv.ac.th

ติดต่อครูผู้สอน เพจห้องเรียนภาษาไทย ม.๓ DLTV ๙

