

รายวิชา ภาษาไทย

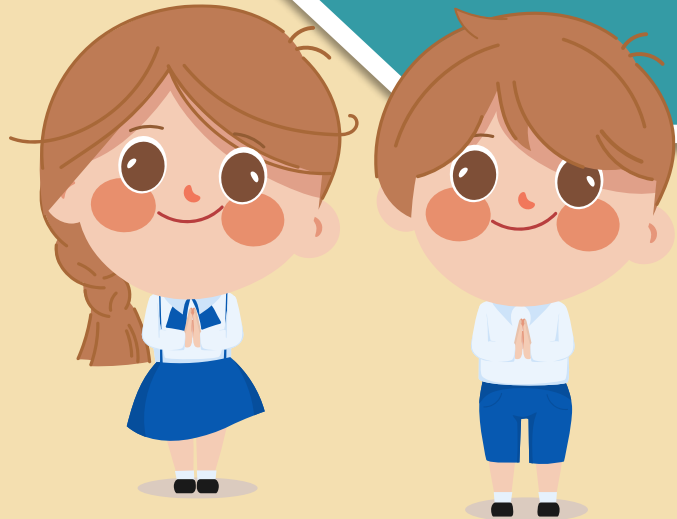
รหัสวิชา ท๒๓๑๐๑ ชั้นมัธยมศึกษาปีที่ ๓

เรื่อง ปรีศนาทฤหรรษ์

ครูผู้สอน ครูมานิตา สาเหล็ก
ครูพรเทพ ปานยิ้ม

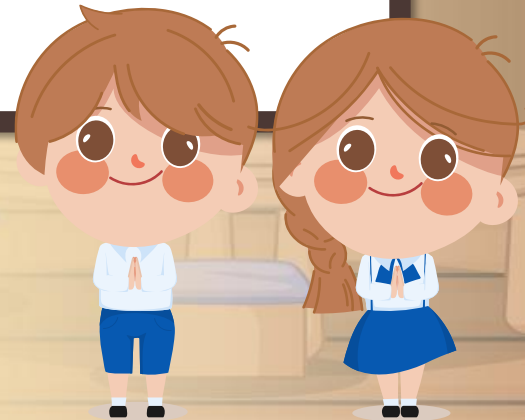


ปริศนาหฤหรรษ์



จุดประสงค์การเรียนรู้

- บอกความหมายและลักษณะของปริศนาคำทายได้
- แต่งปริศนาคำทายได้



อะไรเอ่ย.....

สี่ตีนเดินมาหลังคามุงกระเบื้อง



เต่า



อะไรเอ๋ย.....

สี่ตีนเดินมาหลังคามุงเข็ม





เม่น

อะไรเอ่ย.....

สองตีนบังแดด แปดตีนเดินมา





ขอบคุณภาพPIXABAYจาก๔๖๐๖๕๑๐



ปริศนาคำทาย

“ปริศนาคำทาย” หมายถึง ถ้อยคำที่ผูกขึ้นเป็นเงื่อนงำ
เพื่อให้แก้ไขทายระหว่างบุคคลในสังคมเดียวกัน โดยมุ่งที่จะ
ทดสอบเขาวนปัญญาและความสนุกสนาน

ปริศนาคำทาย

คำถามที่มักจะนำมาถามจะเป็นสิ่งที่อยู่รอบกายมาสร้าง
เป็นปริศนา ไตแก สัตว์ สิ่งของ เครื่องใช้ต่าง ๆ คำถามที่
เกี่ยวกับปรากฏการณ์ทางธรรมชาติ วัฒนธรรม ประเพณี และ
ความเชื่อที่แฝง

ปริศนาคำทายภาคเหนือ

อะหยั่งเออะ กนชี้ฟ้า หนาณะแห่ลัดดิน

ตอบ หอย

ปริศนาคำทายภาคอีสาน

แมนหยั่งเอย สุกกับหอม งอมกับหลน

ตอบ ดาว

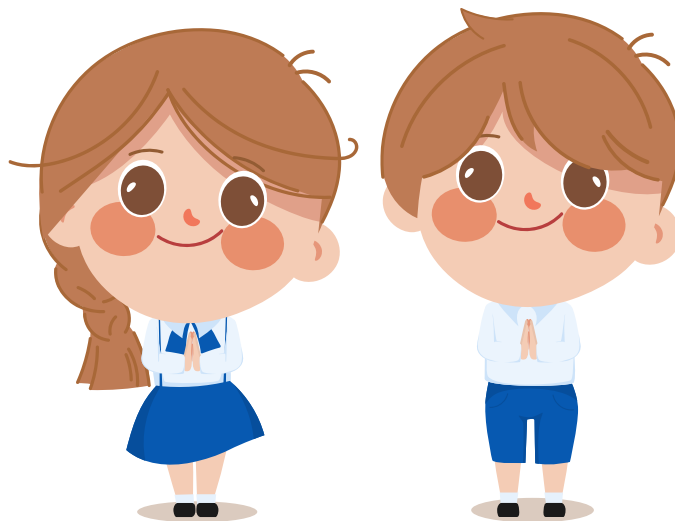
ปริศนาคำทายภาคใต้

ไอไทรหา ต้นเทาหมอ มีชอโลก(ลูก)เดียว

ตอบ กล้วย



กิจกรรมปรีศนาทฤหรรษ์

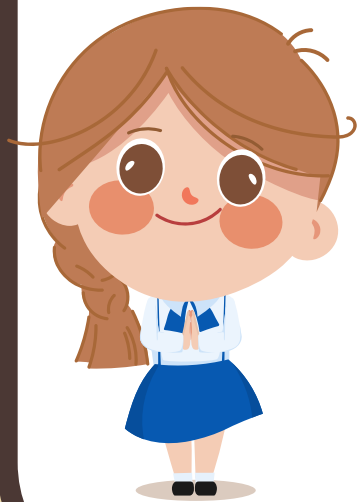


กิจกรรมปริศนาหฤหรรษ์

คำชี้แจง ให้นักเรียนแบ่งกลุ่มออกเป็น ๔ - ๕ กลุ่ม แล้ว
จับสลากจับหมวดหมู่ปริศนา จากนั้นค้นคว้าคำปริศนา
หมวดที่ได้รับแล้วทายเพื่อนกลุ่มอื่น

- กลุ่มใดตอบถูกจะได้ ๑,๐๐๐ คะแนน

- กลุ่มใดตอบผิด กลุ่มนั้นจะถูกลงโทษจากผู้ถาม



กิจกรรมปริศนาหฤหรรษ์

๑

๒

๓

๔

๕

๖



หมวกพิษ

ขอบคุณภาพจากPIXABAY ของGLady





หมาดสัตว์





หมวดของใช้



หมวดดาราศาสตร์

ทางธรรมชาติ





หมวดอาชีพ

และเครื่องมือทำมาหากิน



หมวดศาสนาและความเชื่อ







ห้ามระงับ



ห้ามรงกั

น. แหวน

บทเรียนครั้งต่อไป

เรื่อง รังสรรค์คำประพันธ์ (๑)



สิ่งที่จะต้องเตรียม

ใบงานโคลงสี่สุภาพ

สามารถดาวน์โหลดใบความรู้และใบงานได้ที่

www.dltv.ac.th

ติดต่อครูผู้สอน เพจห้องเรียนภาษาไทย ม.๓ DLTV ๙

