

รายวิชา ภาษาไทย

รหัสวิชา ท๒๓๑๐๑ ชั้นมัธยมศึกษาปีที่ ๓

เรื่อง พร่ำเรียนเพียรสอน(๔)

ครูผู้สอน ครูมานิตา สาเหล็ก
ครูพรเทพ ปานยิ้ม



เรื่อง พร้าเรียนเพียรสอน (๕)



ถ

อ

ค

ร

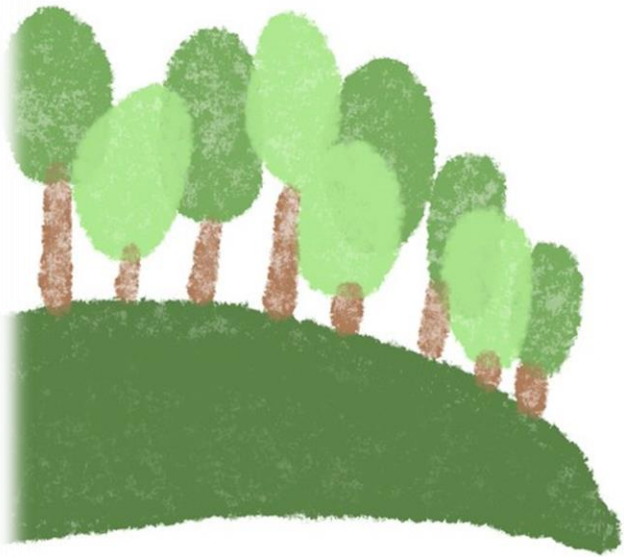
ห์

ส

อิศรญาณภาษิต



น้ำผึ้งเรือ เสือฟังป่า

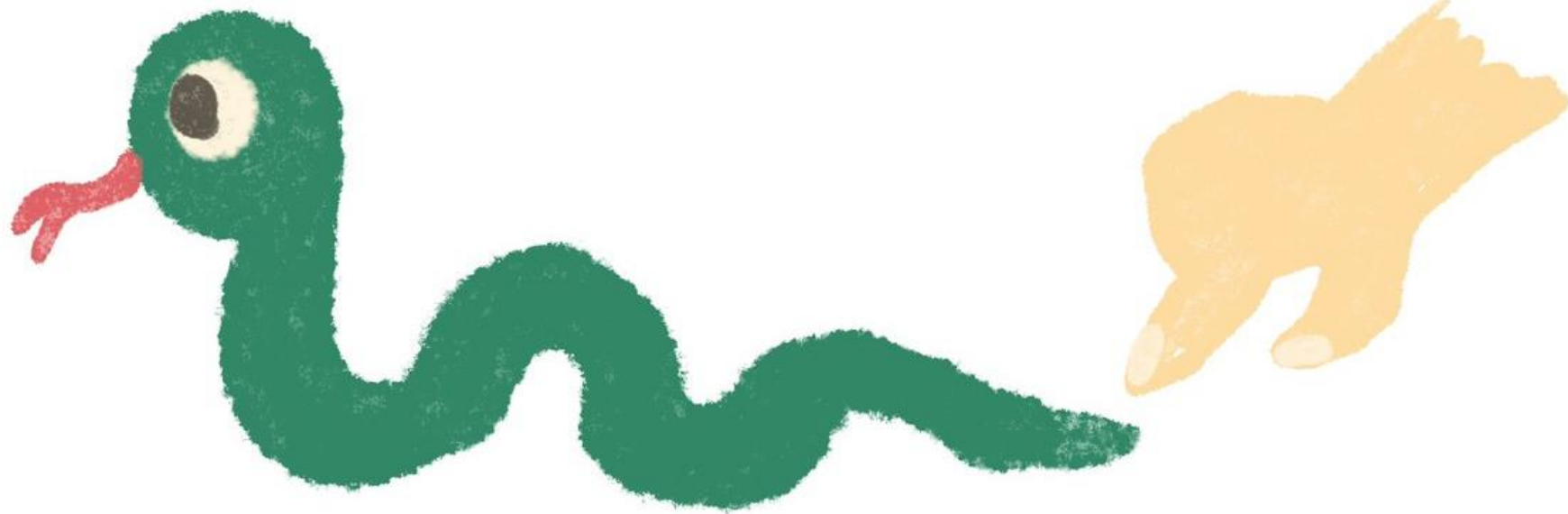




ชายข้าวเปลือกหญิงข้าวสาร



วานรได้แก้ว/ลิงได้แก้ว



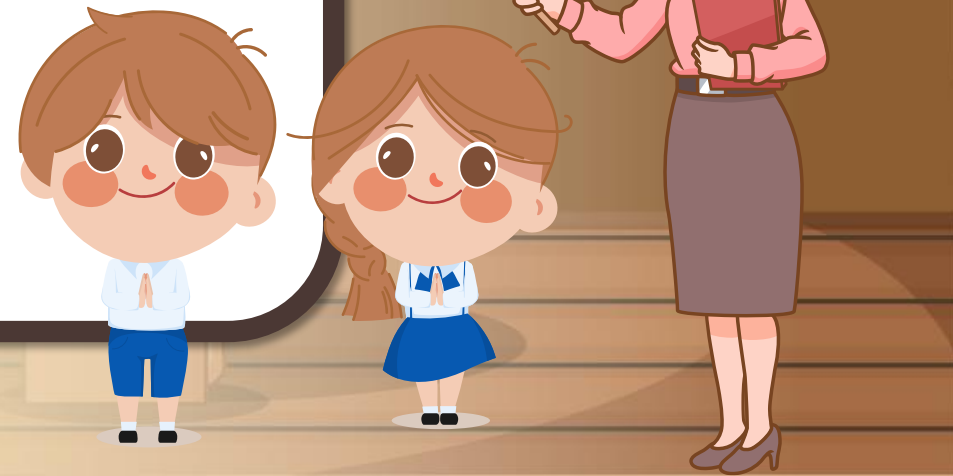
จับงูข้างหาง



คนสามขา

จุดประสงค์การเรียนรู้

- บอกหลักการวิเคราะห์วรรณคดีได้
- วิเคราะห์คำสอนอิศรญาณภาษิตเพื่อนำมาปรับใช้ในชีวิตรประจำวันได้





ชวนพิจำคำศัพท์

ต้องการม้ามโนมัยใหญ่ยาวรี

สำหรับใช้เป็นม้าอาชานัย

ม้ามโนมัย หมายถึง ม้าที่วิ่งเร็ว ในที่นี้คือใจที่รู้เท่าทันกิเลส

ชวนพิจำคำศัพท์

ใครเลยห่อนจะว่าเป็นววมอ

ห่อน หมายถึง ไม่

ชวนพิจำคำศัพท์

คนโหยกเหยกรักชยำกล่ำบักหมอ

คนโหยกเหยก หมายถึง คนไม่แน่อน ไม่ได้เรื่อง

ชวนพิจำคำศัพท์

นักเลงเก่าเขาไม่หาญราญนักเลง

ราญ หมายถึง รบ

ชวนพิจำคำศัพท์

ถึงรู้จริงนึ่งไ้อย่าไซรู้

ไซ หมายถึง บอก อธิบาย

ชวนพิจำคำศัพท์

พูดพล่อยพล่อยไม่ดี ปากขี้รีว

ปากขี้รีว หมายถึง พูดไม่สุภาพ พูดไม่เหมาะสม

ตีความภาษิตฝึกคิดเชื่อมโยง

ตัวอย่าง

เพชรอย่างดีมีค่าราคาแพง ส่งให้ลิงจะรู้ค่าราคาหรือ
ต่อผู้ดีมีปัญญาจึงหาหรือ ให้เขาถือเสียว่าชายนี้ชายเพชร

- วานรได้แก้ว หมายถึง คนที่ได้สิ่งที่คุณไม่รู้ค่าของสิ่งนั้น

ตีความภาษิตฝึกคิดเชื่อมโยง

วานรได้แก้ว/ยื่นแก้วให้วานร/ยื่นแก้วให้ลิงถือ

หมายถึง คนที่ได้สิ่งที่ตนไม่รู้ค่าของสิ่งนั้น

- ปัจจุบันคนไทยยังใช้สำนวนนี้อยู่ อย่างเช่นครูพยายามตีวข้อสอบให้แต่นักเรียนไม่ใส่ใจเลย ครูจึงบ่นว่านี่ฉันทยิบยื่นแก้วให้วานรแท้ ๆ



ตีความภาชิตฝึกคิดเชื่อมโยง

ให้นักเรียนสุ่มเลือกบทประพันธ์เพื่อตีความและค้นหา
สำนวนไทยที่สอดคล้องกัน โดยแสดงความคิดเห็นว่านักเรียน
เห็นด้วยกับสำนวนนั้นหรือไม่ ยกตัวอย่างการใช้สำนวนนั้น

ตีความภาษิตฝึกคิดเชื่อมโยง

๑

๒

๓

๔

๕

๖



ตีความภาชิตฝึกคิดเชื่อมโยง



รักสั้นนั้นให้รู้อยู่เพียงสั้น

รักยาวนานอย่าให้เย็นเกินกฎหมาย



ตีความภาชิตฝึกคิดเชื่อมโยง



อันเสาหินแปดศอกตอกเป็นหลัก
ไปมาผลักบ๋อยเข้าเสายังไหว
จงฟังหูไว้หูคอยดูไป
เชื่อน้ำใจดีกว่าอย่าเชื่อยุ



ตีความภาชิตฝึกคิดเชื่อมโยง



ลื้องเห่าเล่นก็ได้ใจกล้ากล้า
แต่ว่าอย่ายักเยื้องเข้าเบื่องหาง
ต้องว่องไวในทำนองคล่องท่าทาง
ตบหัวผางเดียวม้วนจึงควรรลือ



ตีความภาษิตฝึกคิดเชื่อมโยง



ของสิ่งใดเจ้าว่างามต้องตามเจ้า
ใครเลยเล่าจะไม่งามตามเสด็จ
จำไว้ทุกสิ่งจริงหรือเท็จ
พริกไทยเม็ดนิดเดียวเคี้ยวยังร้อน



ตีความภาชิตฝึกคิดเชื่อมโยง



สูงอย่าให้สูงกว่าฐานนานไปล้ม
จะเรียนคมเรียนเถิดอย่าเปิดฝึก



ตีความภาชิตฝึกคิดเชื่อมโยง



เขาย่อมว่าฆ่าควายเสียดายพริก
รักหยอกหยิกยับทั้งตัวอย่างกลัวเจ็บ







ทอดรองจ่าย



ทอดลองจ่าย

(ก.) เอาเงินหรือทรัพย์สินออกไปก่อน

บทเรียนครั้งต่อไป

เรื่อง พร้าเรียนเพียรสอน (๕)



สิ่งที่ต้องเตรียม

หนังสือวรรณคดีวิจักษ์ ม.๓

สามารถดาวน์โหลดใบความรู้และใบงานได้ที่

www.dltv.ac.th

ติดต่อครูผู้สอน เพจห้องเรียนภาษาไทย ม.๓ DLTV ๙

