

รายวิชา ภาษาไทย

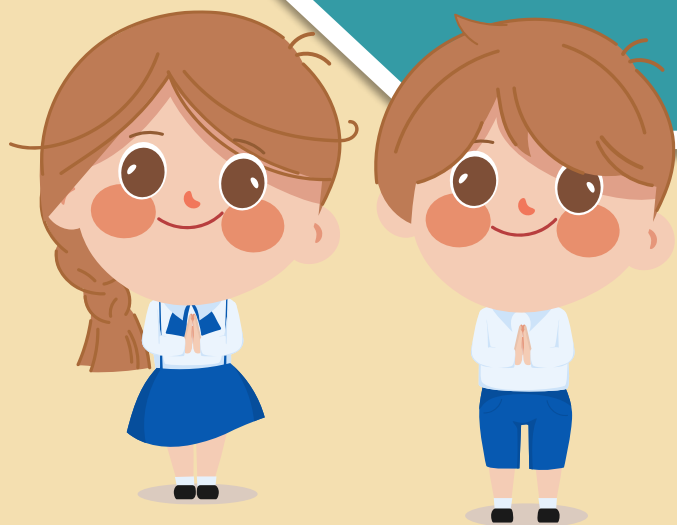
รหัสวิชา ท๒๓๑๐๑ ชั้นมัธยมศึกษาปีที่ ๓

เรื่อง เรียงร้อยถ้อยคำ (๒)

ครูผู้สอน ครูมานิตา สาเหล็ก
ครูพรเทพ ปานยิ้ม



เรื่อง เรียงร้อยถ้อยคำ (๒)



จุดประสงค์การเรียนรู้

- อธิบายความหมายของคำที่มีความหมายโดยตรงและความหมายโดยนัย
- ค้นหาความหมายของคำที่มีความหมายโดยตรงและความหมายโดยนัย





ความหมายของ “คำ”

คำ คือ กลุ่มเสียงที่ประกอบด้วยเสียงพยัญชนะ
เสียงสระ และเสียงวรรณยุกต์ ต้องมีความหมาย
ซึ่งความหมายจะมีสองลักษณะ คือ ความหมาย
โดยตรงและความหมายโดยนัย



คำความหมายโดยตรง

คือ ความหมายที่ใช้ตามปกติในภาษา เป็น
ความหมายที่ปรากฏตรงตัว ทุกคนสามารถรับรู้
ได้ทันที เป็นความหมายที่ปรากฏอยู่ใน
พจนานุกรม



คำความหมายโดยนัย

คือ ความหมายของคำที่ไม่ใช่ธรรมดา แต่เป็น
ความหมายเชิงเปรียบเทียบ (อุปมา) ต้องตีความ
อีกครั้งหนึ่ง

ตัวอย่าง



กล้วย

ความหมายโดยตรง
“ผลไม้ชนิดหนึ่ง”

ความหมายโดยนัย
“ง่าย”

ตัวอย่าง

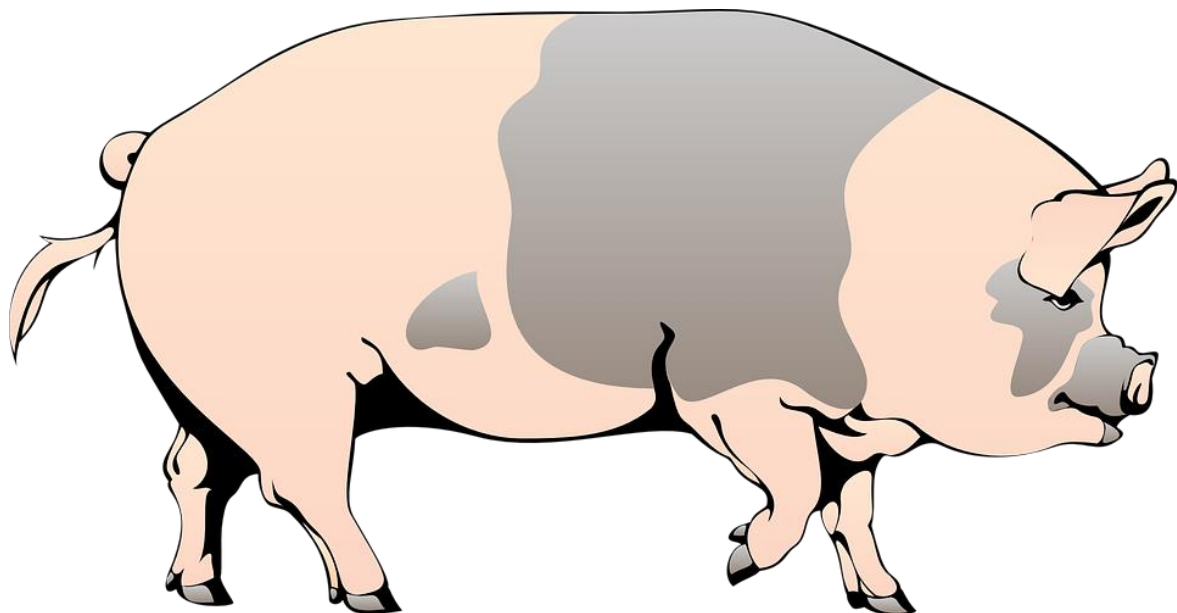


หิน

ความหมายโดยตรง
“วัตถุจากธรรมชาติ”

ความหมายโดยนัย
“ยาก”

ตัวอย่าง



หมู

ความหมายโดยตรง
“สัตว์เลี้ยงลูกด้วยนม
ชนิดหนึ่ง”

ความหมายโดยนัย
“ง่าย”

ตัวอย่าง

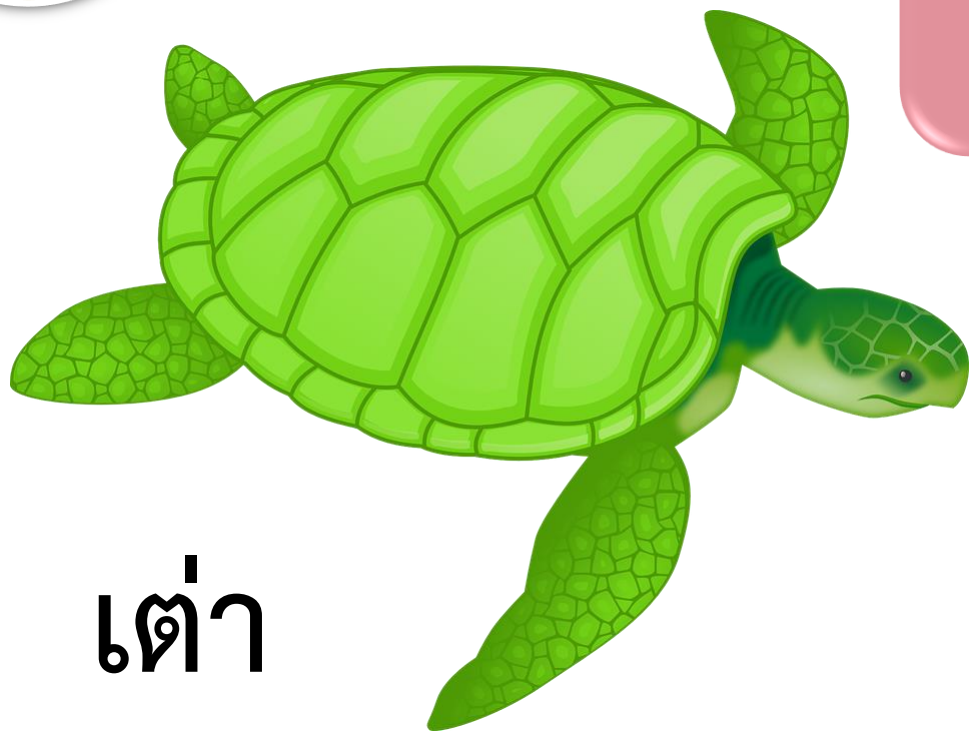


ดาว

ความหมายโดยตรง
“สิ่งที่เห็นเป็นดวงมีแสง
ระยิบระยับในท้องฟ้าเวลามืด”

ความหมายโดยนัย
“ดารา/คนที่โดดเด่น”

ตัวอย่าง



เต่า

ความหมายโดยตรง
“สัตว์ครึ่งบกครึ่งน้ำชนิดหนึ่ง”

ความหมายโดยนัย
“ช้า”

แบบฝึกหัดสำรวจความรู้

คำชี้แจง ให้นักเรียนสืบค้นความหมายโดยนัย
ของคำต่อไปนี้ และให้**วาดหัวใจ**กำกับหลังคำ
ที่สามารถบอกความหมายได้ด้วยตัวเอง

แบบฝึกหัดสำรวจความรู้

๑. หมาวัด
๒. กินแรง
๓. นอนหนังสือ
๔. ทิ้งไฟใบสุดท้าย
๕. เลือซ่อนเล็บ
๖. จับเช่า
๗. นกขมื่น
๘. คอตก
๙. ควาย
๑๐. ยกยอ

แบบฝึกหัดสำรวจความรู้

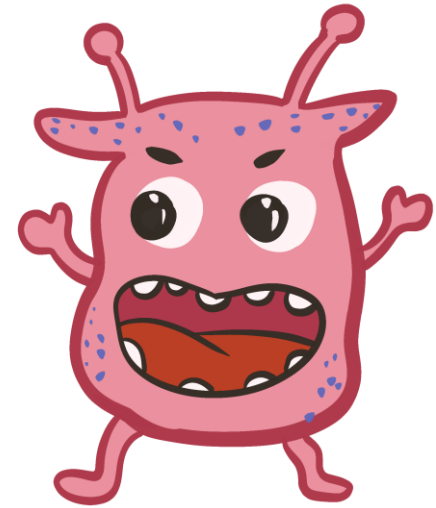
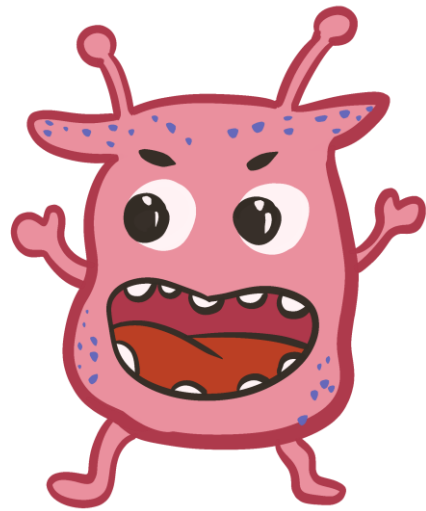
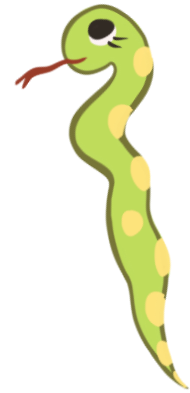
๑. หมาวัด ชายที่ต่ำต้อย
๒. นอนหนังสือ คนที่ชอบอ่านหนังสือ
๓. เลือซอณเลียบ คนเจ้าเล่ห์ คนเก่งที่ไม่แสดงออก
๔. นกขมึ้น คนเร่ร่อน
๕. ควาย โง่

แบบฝึกหัดสำรวจความรู้

๖. กินแรง เอาเปรียบ
๗. ทิ้งไฟใบบุสุดท้าย พยายามครั้งสุดท้าย
๘. จับเช่า คุยกันอย่างใกล้ชิด ทำความเข้าใจกัน
๙. คอตก ผิดหวัง
๑๐. ยกยอ สรรเสริญ ยกย่อง



เกมบันไดงูมีความนัย



เกมบันไดงูมีความนัย

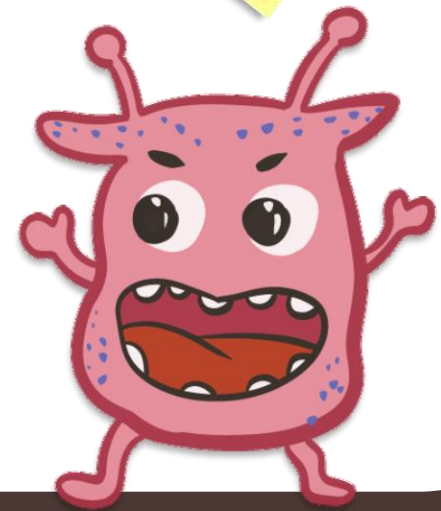
กติกา

ให้นักเรียนแบ่งกลุ่มออกเป็นกลุ่มละ ๔ - ๕ คน

แต่ละกลุ่มทอยลูกเต๋าแล้วเดินหมากตามจำนวนที่ทอยได้

- กลุ่มที่ตกช่องบันได ให้เดินขึ้น
- กลุ่มที่ตกช่องงู ให้ถอยลงมาที่ช่องหางงู
- กลุ่มที่ตกช่องสัตว์ประหลาด ให้ตอบคำถามให้ถูกต้อง หากตอบผิดให้กลับไปช่องเดิม

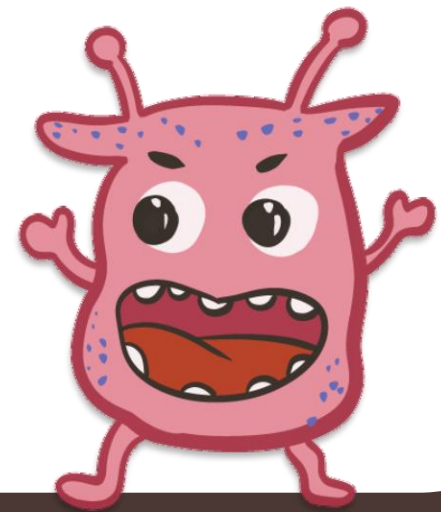
ถึงช่องสุดท้าย
ก่อนก็ชนะไปแล้ว



เกมบันไดงูมีความนัย

อุปกรณ์ที่ต้องมี

๑. กระดานเกมบันไดงู
๒. ตัวหมากที่ใช้เดิน
๓. ลูกเต๋า



เกมบันไดงูมีความนัย

๑

๒

๓

๔

๕

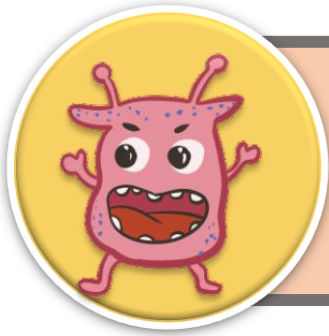
๖

๗

๘

๙

๑๐

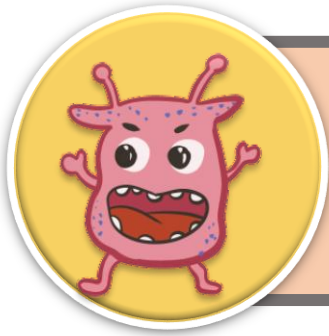


เกมบันไดงูมีความนัย

เก้าอี้

ตำแหน่ง



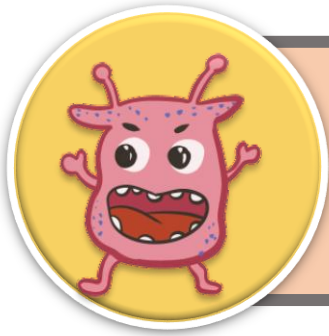


เกมบันไดงูมีความนัย

หัวโขน

บทบาท

หน้าที่

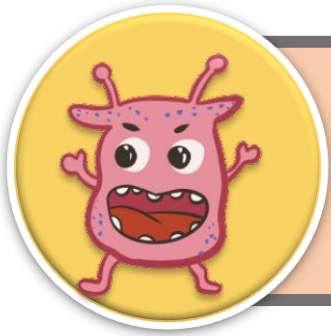


เกมบันไดงูมีความนัย

๒
จิ้งจอก

เจ้าเล่ห์

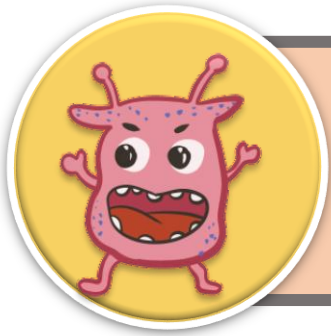




เกมบันไดงูมีความนัย

แพะ

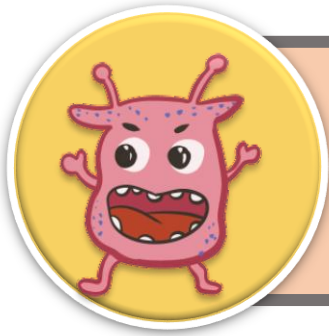
ผู้ที่ถูกใส่ร้าย



เกมบันไดงูมีความนัย

หงส์

ผู้ที่สูงส่ง

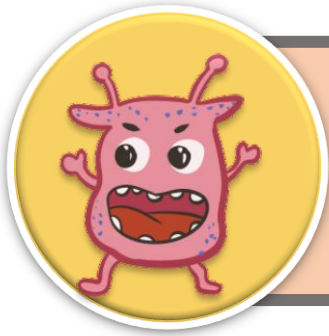


เกมบันไดงูมีความนัย

นก

ผู้ผิดหวัง

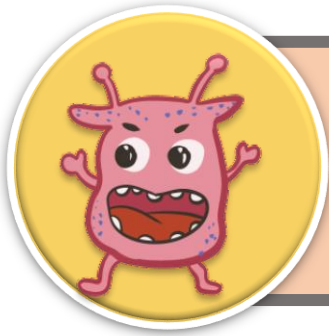
โดนทิ้ง



เกมบันไดงูมีความนัย

คันปาก

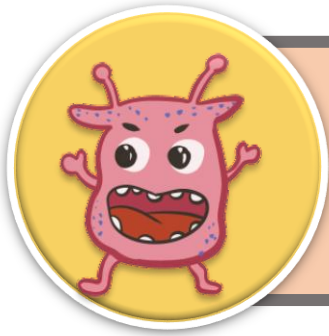
อยากพูด



เกมบันไดงูมีความนัย

เรือจ้าง

คน

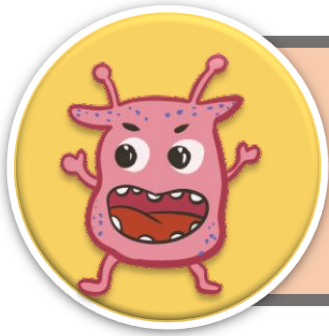


เกมบันไดงูมีความนัย

ถึงแตก

ไม่มีเงิน

ยากจน



เกมบันไดงูมีความนัย

เตะตา

สวายเต๋น
โศดเต๋น





คินึ่ง



คะนึ่ง

(ก.) นึกถึง คิดทบทวน

บทเรียนครั้งต่อไป

เรื่อง พร้าเรียนเพียรสอน (๑)



สิ่งที่ต้องเตรียม

สมุดภาษาไทย

บัตรคำ

สามารถดาวน์โหลดใบความรู้และใบงานได้ที่

www.dltv.ac.th

ติดต่อครูผู้สอน เพจห้องเรียนภาษาไทย ม.๓ DLTV ๙

