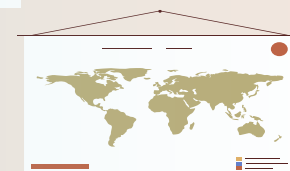
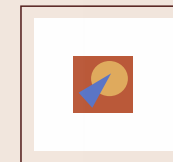
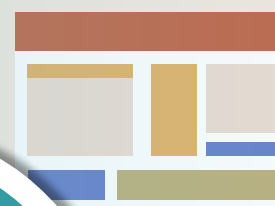


รายวิชา ภาษาไทย

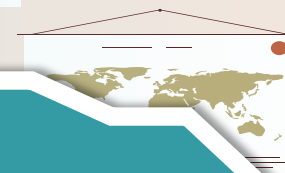
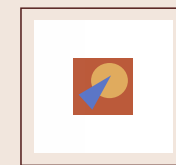
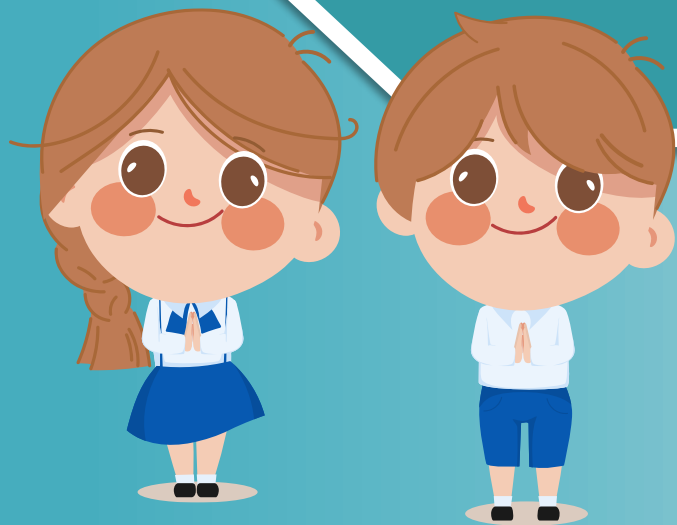
รหัสวิชา ท๒๓๑๐๑ ชั้นมัธยมศึกษาปีที่ ๓

เรื่อง ภาษาสะท้อนตัวตน (๑)

ครูผู้สอน ครูมานิตา สาเหล็ก
ครูพรเทพ ปานยิ้ม



เรื่อง ภาษาสะท้อนตัวตน (๑)



จุดประสงค์การเรียนรู้

- อธิบายลักษณะของภาษาปากและคำสแลงได้
- วิเคราะห์ลักษณะการเกิดคำสแลงได้
- สามารถใช้คำได้เหมาะสมกับบริบท





“คำศัพท์ช่วยเรียนรู้ยุค ๕๐”

เว็บไซต์สะสมงานแต่งงาน

๗ เด็ดสะมอแร่

โอ้อ! พระเจ้าจอร์จ

มันยอดเยี่ยมมาก

ซังกะบาย

๓ + ๒ กับเก๋ยเรก้า



คำสแลง (Slang)

เป็นภาษาพูดที่ไม่เป็นทางการ เป็นคำสร้างขึ้นใหม่ที่มีลักษณะแปลก พิเศษ ทำให้เกิดอารมณ์สร้างอารมณ์หรือก่อให้เกิดภาพพจน์ขึ้นได้ ใช้ในกลุ่มคนที่มีความสนใจในเรื่องเดียวกัน นิยมใช้ในระยาะสั้น ๆ ก็เลื่อมความนิยมลง บางคำใช้จนได้รับการยอมรับ



ลักษณะที่มาของคำสแลง

๑. การยืมคำมาจากภาษาต่างประเทศ

“เวอร์” มาจาก OVER

“เฟียร์ส” มาจาก Fierce

“ต้าช” มาจาก Touch



ลักษณะที่มาของคำสแลง

๒. การประสมคำ เพื่อใช้ในความหมายเปรียบเทียบ

หัว+ร้อน เป็น หัวร้อน

เขาว+ร้อน เป็น เขาวร้อน



ลักษณะที่มาของคำสั่งแสง

๓. การสร้างคำใหม่ ให้แปลกสะดุดหู สะดุดตา

ต๋อยแย๋

ปั้งปุริแย๋

ฮั้ง



ลักษณะที่มาของคำสแลง

๔. การใช้คำผิดไวยากรณ์ การจงใจใช้คำให้ผิด
ความหมาย ผิดบริบท ผิดหลักภาษา

แกงหม้อใหญ่

เกาเหလာ



ลักษณะที่มาของคำสแลง

๕. การนำคำมาจากแหล่งต่าง ๆ

นาตาชา

ไสเสลียงไป

คิมโนะโตะ





“กิจกรรมนักสำรวจภาษา”

๑. ให้นักเรียนแบ่งกลุ่มเป็น ๕ -๖ กลุ่ม
๒. สำรวจคำศัพท์สแลงที่สมาชิกในกลุ่มใช้ พร้อมบอกลักษณะการสร้างคำและความหมาย
๓. คัดเลือกคำ ๑ คำมานำเสนอหน้าชั้นเรียน



“ตารางสำรวจภาษา”

คำสแลง	ลักษณะ/ที่มา	ความหมาย
ส่วฮิต	สร้างคำใหม่	ส่วสุดติ (ตาย)





ตีตรอง

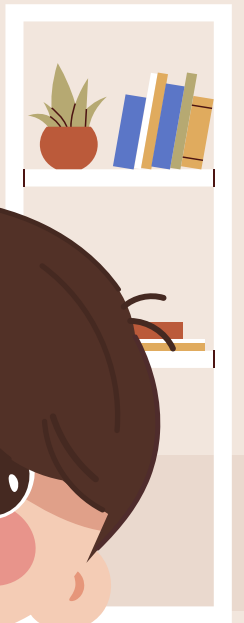
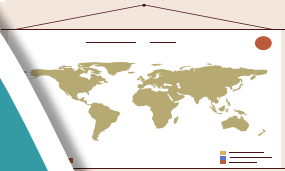
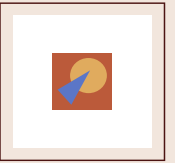


ตรีตรอง

(ก.) ไตร่ตรอง, ตรีภตรอง, ไคร่ครวญ

บทเรียนครั้งต่อไป

เรื่อง ภาษาสะท้อนตัวตน ๒



สิ่งที่ต้องเตรียม

แบบฝึกหัดสะท้อนตัวตน ๒

สามารถดาวน์โหลดใบความรู้และใบงานได้ที่

www.dltv.ac.th

ติดต่อครูผู้สอน เพจห้องเรียนภาษาไทย ม.๓ DLTV ๙

