

ใบความรู้ที่ ๑๑ เรื่อง การคัดลายมือ

หน่วยการเรียนรู้ที่ ๔ เรื่อง สังเกตสื่อบันทึกสาร

แผนการจัดการเรียนรู้ที่ ๑๑ เรื่อง นำฉบับที่ ๓

รายวิชา ภาษาไทย รหัสวิชา ท ๒๒๐๐๑ ภาคเรียนที่ ๑ ชั้นมัธยมศึกษาปีที่ ๒



การคัดลายมือ



เป็นการฝึกเขียนตัวอักษรไทยให้ถูกต้องตามหลักการคัดไทย คือ เขียนให้อ่านง่าย มีช่องไฟ มีวรรคตอน การคัดลายมือมีทั้งตัวบรรจงเต็มบรรทัดและตัวบรรจงครึ่งบรรทัด

ความสำคัญของการคัดลายมือ



๑. ฝึกสมาธิให้ผู้เขียนตั้งใจและจดจ่อกับการคัดลายมือ
๒. เขียนได้ถูกต้องตามหลักวิธีการ
๓. รู้จักการจัดระเบียบ การเว้นวรรคตอน
๔. มีเสน่ห์และช่วยส่งเสริมบุคคลนั้น ๆ

ลักษณะของการคัดลายมือ



๑. การคัดลายมือตัวบรรจงเต็มบรรทัด

ก ข ช ค ศ ฆ ง จ ฉ ซ
ณ ญ ฎ ฏ ฐ ฑ ฒ ณ ด ต
ท ธ น บ ป ผ ฝ พ ฟ ภ

๒. การคัดลายมือตัวบรรจงครึ่งบรรทัด

ก ข ช ค ศ ฆ ง จ ฉ ซ ซ
ณ ญ ฎ ฏ ฐ ฑ ฒ ณ ด ต ถ
ท ธ น บ ป ผ ฝ พ ฟ ภ ม

๓. การคัดลายมือหวัดแกมบรรจง

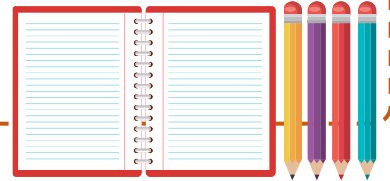
สวัสดิ์ผู้เรียนทุกคน ขอให้เขียนหมั่นฝึกเขียน
จะเขียนได้สวยและถูกต้องตามวิธีการเขียนภาษาไทย



หลักการคัดลายมือ



๑. อ่านข้อความที่จะคัดให้จบเสียก่อน เพื่อทำความเข้าใจ
๒. เริ่มคัดจากหัวไปหางเสมอ โดยไม่ยกปากกา
๓. คัดครึ่งบรรทัดขนาดความสูงตัวอักษรด้านบนต้องเท่ากัน
๔. คัดด้วยตัวตรง ไม่เอนเอียง โย้ไปข้างหน้าหรือหลัง
๕. เว้นระยะช่องไฟให้ห่างเท่า ๆ กัน
๖. รมัตรีวังเรื่องความสะอาด ไม่ควรลบคำผิด
๗. สระและวรรณยุกต์ต้องวางให้ถูกที่
๘. รมัตรีวังอย่าคัดให้ตกหล่น เพราะจะทำให้เนื้อหาไม่สมบูรณ์ ความหมายก็อาจจะเปลี่ยนแปลงไปด้วย



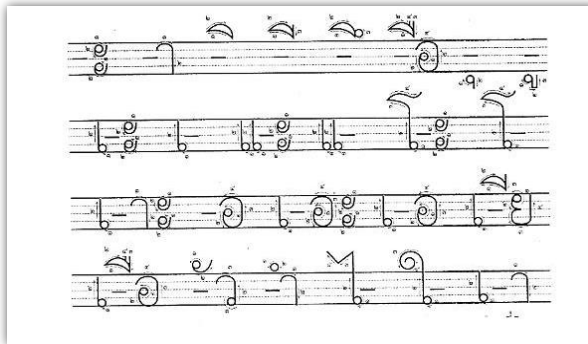
รูปแบบตัวอักษรของกระทรวงศึกษาธิการ

รูปแบบการคัดตัวอักษรไทยมีหลายแบบ แต่ที่ใช้เป็นการคัดลายมือทั่วไปคือ ตัวอักษรแบบกระทรวงศึกษาธิการ ซึ่งเรียกตามโครงสร้างของตัวอักษรว่า “**หัวกลม ตัวมน**” ดังนี้

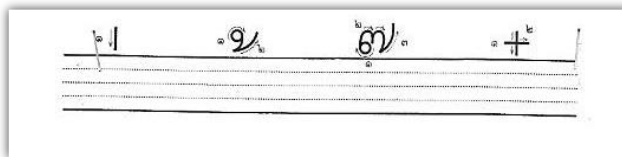
๑. พยัญชนะไทย ๔๔ ตัว ได้แก่



๒. สระไทย ๒๑ รูป ๓๒ เสียง ได้แก่



๓. วรรณยุกต์ไทย ๔ รูป ๕ เสียง ได้แก่



๔. ตัวเลขไทย ได้แก่

