

รายวิชา ภาษาไทย

รหัสวิชา ท๒๒๑๐๑

ชั้นมัธยมศึกษาปีที่ ๒

เรื่อง พินิจสารบาลี สันสกฤต (๒)

ครูผู้สอน ครูฟาริเตอร์ เบญญาภาจ

ครูแรมเดือน บุญชู



พินิจสารบาถึ สันสกฤต (๒)





คำถามชวนคิด



ทบทวนความรู้จากภาษาบาลีและ
ภาษาสันสกฤต





คำถามชวนคิด

คำบาลี คำสันสกฤต
ถูกนำมาใช้ในภาษาไทย
ได้อย่างไร





ภาษาบาลี

ภาษาบาลีได้รับเข้ามาผ่านทาง
พระพุทธศาสนา ดังนั้นคนไทยจึง
จำเป็นต้องเรียนภาษาบาลีเพราะ
คำสอนทางศาสนาเป็นภาษาบาลี





ภาษาสันสกฤต

ภาษาสันสกฤตได้รับเข้ามา
ผ่านความเชื่อ ขนบธรรมเนียม
ประเพณี พิธีกรรมต่าง ๆ จาก
ศาสนาพราหมณ์





ภาษาสันสกฤต

นอกจากนี้ภาษาสันสกฤตยัง
ได้รับเข้ามาผ่านวรรณคดีเรื่อง
รามเกียรติ์ และ มหาภารตะ





กิจกรรม

“บอกความหมาย...ไขคำตอบ”





“บอกความหมาย...ไขคำตอบ”

คือ ลัทธิความเชื่อของมนุษย์

อันมีหลักคำสอน





“บอกความหมาย...ไขคำตอบ”

ศ า ส น า

คือ ลัทธิความเชื่อของมนุษย์

อันมีหลักคำสอน





“บอกความหมาย...ไขคำตอบ”

— — — ำ

เป็นกีฬาอย่างหนึ่ง แบ่งเป็น ๒ ประเภท
คือ ประเภทคู่ และประเภทลาน





“บอกความหมาย...ไขคำตอบ”

ก ร ท า

เป็นกีฬาอย่างหนึ่ง แบ่งเป็น ๒ ประเภท
คือ ประเภทคู่ และประเภทลาน





“บอกความหมาย...ไขคำตอบ”

๒ รร ๕

หมายถึง แปก, ปรหลาด





“บอกความหมาย...ไขคำตอบ”

อ ศ จ รร ย์

หมายถึง แปก, ปรหลาด





“บอกความหมาย...ไขคำตอบ”

— ข

หมายถึง ส่วนของปีซึ่งแบ่งโดยถือเอา
ภูมิอากาศเป็นหลัก





“บอกความหมาย...ไขคำตอบ”

ก ค
ข

หมายถึง ส่วนของปีซึ่งแบ่งโดยถือเอา
ภูมิอากาศเป็นหลัก





“บอกความหมาย...ไขคำตอบ”

ศาสนา

อัครรรย

กรรท

ฤฤ





ศึกษาเรียนรู้

ใบความรู้ที่ ๕

เรื่อง หลักการสังเกตภาษาสันสกฤต



รูปแบบกิจกรรม

๑. นักเรียนแบ่งกลุ่มตามความสนใจ
กลุ่มละ ๓ - ๔ คน
๒. แต่ละกลุ่มศึกษาใบความรู้ที่ ๕
เรื่อง “หลักการสังเกตภาษาสันสกฤต”





ใบความรู้ที่ ๕ เรื่อง หลักการสังเกตภาษาสันสกฤต
 หน่วยการเรียนรู้ที่ ๓ เรื่อง ไฉนน้ำใจให้เชื่อถือ
 แผนการจัดการเรียนรู้ที่ ๕ เรื่อง พินิจสารบาลี สันสกฤต (๒)
 รายวิชาภาษาไทย รหัสวิชา ท๒๒๑๐๑ ภาคเรียนที่ ๑ ชั้นมัธยมศึกษาปีที่ ๒



ศึกษาใบความรู้ที่ ๕

เรื่อง

“หลักการสังเกตภาษาสันสกฤต”

ลักษณะภาษาสันสกฤต

- มีสระ ๑๔ ตัว เพิ่มมาอีก ๖ ตัว คือ ไอ เอา อุ ฤ ฦ ฎ
- มีพยัญชนะ ๓๕ ตัว เหมือนบาลี ๓๓ ตัวและเพิ่มมาอีก ๒ ตัว คือ ศ ช
- ประสมด้วย ไอ เอา อุ ฤ ฦ ฎ เช่น ไฉนตรี เสาวภาคย์ ฤษี ฤดู อมฤต ทฤษฏี
- คำสันสกฤตใช้ “ศ ช” เช่น รัศมี พิเศษ ศิลปะ ศาล ประเทศ ราษฎร อภิเชก กษัตริย์
- คำสันสกฤตใช้ ส กับพยัญชนะวรรณค ต (ต ถ ท ธ น) เป็นตัวตาม เช่น สตรี สธานี สลิติ

สาธยาย

- คำสันสกฤตใช้ “จ” เช่น จูฑา กริฑา
- คำสันสกฤตใช้ “ร” เช่น กรรม ธรรม สวรรค์
- ถ้ามีคำว่า “เคราะห์” แสดงว่าเป็นภาษาสันสกฤต เช่น วิเคราะห์ สงเคราะห์ อนุเคราะห์
- คำสันสกฤตนิยมใช้ “คำควบกล้ำ” เช่น
 พยัญชนะต้น: ปราโมทย์ ประสูติ ประมาท กริฑา ประณม
 พยัญชนะท้าย (ตัวสะกด): เนตร อัคร ไฉนตรี สมิคร อินทร์ เพชร มิตร สมุทร
- ภาษาสันสกฤตมีตัวสะกดตัวตามที่ไม่แน่นอน

ตัวอย่างคำที่มาจากภาษาสันสกฤต

กษัตริย์	ขรรค์	คฤหัสถ์	บริบูรณ์	สวรรค์
ศึกษา	วิทยุ	นิตย	ทฤษฏี	ไอศวรรย์
จักร	อาศัย	ปราศรัย	ฤษี	วิเศษ
มัธยม	ปรัชญา	อมฤต	จักขุ	สถาน
รัศมี	ภรรยา	บุษบา	ราษฎร	ศรี
อัศจรรย์	แพทย์	ราตรี	สตรี	อารยะ
อัปสร	เพชร	ตฤณ	พฤกษ์	ลักษณะ
วัสดุ	สัตย์	ปรตฤบัน	ศฤงคาร	อักษร
อรรด	ปราษฎ์			





อภิปรายความรู้

หลักการสังเกตคำภาษาสันสกฤต





หลักการสังเกตคำภาษาสันสกฤต

มีสระ ๑๔ ตัว คือ

อะ อา อิ อี อุ อู เอ โอ

เพิ่มมาอีก ๖ ตัว (ไอ เอา ฤ ฦ ฦ ภา)





หลักการสังเกตคำภาษาสันสกฤต

มีพยัญชนะ ๓๕ ตัว

เหมือนภาษาบาลี ๓๓ ตัว

และเพิ่มมาอีก ๒ ตัว คือ ศ ช





หลักการสังเกตคำภาษาสันสกฤต

คำสันสกฤตใช้ “ศ ช”

พิเศษ ศิลปะ ประเทศ

ราชกร อภิเชก กษัตริย์





หลักการสังเกตคำภาษาสันสกฤต

ประสมด้วย ไอ เอา ฤ ฦ ฃ ฅ

ไมตรี เสาวภาคย์ ฤๅษี

ฤๅ อมฤต ทฤๅษี





หลักการสังเกตคำภาษาสันสกฤต

คำสันสกฤตใช้ “ञ”

ครู**ञ** กรีก**ञ**า จุ**ञ**า ไพ**ञ**ูรย์





หลักการสังเกตคำภาษาสันสกฤต

คำสันสกฤตใช้ “รร”

ครรรภ์ บรรยาย กรรรม

สวรรณค์ หรรษา ภรรรยา





หลักการสังเกตคำภาษาสันสกฤต

มีคำว่า “เคราะห์”

สังเคราะห์

วิเคราะห์

อนุเคราะห์

สงเคราะห์





หลักการสังเกตคำภาษาสันสกฤต

ใช้ ร ตามหลัง ต ท และใช้เครื่องหมาย
ทัณฑฆาตกำกับ

มนตร์ ศาสตร์ อินทร์ จันทร





หลักการสังเกตคำภาษาสันสกฤต

ใช้ ร ตามหลัง ก ค ช ต ท

จักร สัมคร เพชร

บัตร มิตร สมุท





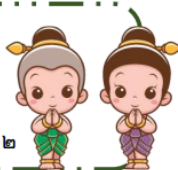
กิจกรรม

“คู่หู...คู่หาภาษาสันสกฤต”





ใบงานที่ ๕ เรื่อง จำแนกคำที่มาจากภาษาสันสกฤต
 หน่วยการเรียนรู้ที่ ๓ เรื่อง โนม่น้าวใจให้เชื่อถือ
 แผนการจัดการเรียนรู้ที่ ๕ เรื่อง พิณิจสารบาถิ สันสกฤต (๒)
 รายวิชา ภาษาไทย รหัสวิชา ท๒๒๑๐๑ ภาคเรียนที่ ๑ ชั้นมัธยมศึกษาปีที่ ๒



คำชี้แจง ตอนที่ ๑ : ให้นักเรียนจับคู่คำบาลีและสันสกฤตที่มีความหมายเหมือนกันหรือใกล้เคียงกัน

- ๐. กีฬา
- ๑. อิศระ
- ๒. สถาพร
- ๓. บุชบา
- ๔. เวช
- ๕. วัตถุ
- ๖. ปรัชญา
- ๗. จักขุ
- ๘. ฐาน
- ๙. อัคคี
- ๑๐. อัจฉรา

- ก. ถาวร ญ. ปรีชา
- ข. วัสดุ ฎ. ปัญญา
- ค. สถาน ฏ. อิศวร
- ง. วิตถาร ฐ. บุพผา
- จ. กรีธา ท. อัปสรธา
- ฉ. เขต ฒ. จักขุ
- ช. ปิยะ
- ซ. อัคนี
- ณ. ไวทย , แพทย



ใบงานที่ ๕

เรื่อง จำแนกคำที่ มาจากภาษาสันสกฤต

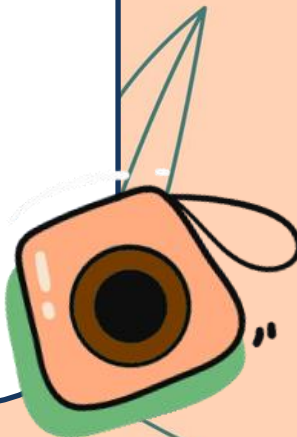




คำชี้แจง ตอนที่ ๑ ให้นักเรียนจับคู่คำบาลีและ
สันสกฤตที่มีความหมายเหมือนกันหรือใกล้เคียงกัน

- ๐. กีฬา
- ๑. อิศระ
- ๒. สถาพร
- ๓. บุษบา
- ๔. เวช
- ๕. วัตถุ
- ๖. ประชญา
- ๗. จักขุ
- ๘. ฐาน
- ๙. อัคคี
- ๑๐. อัจฉรา

- ก. ถาวร
- ข. วัสดุ
- ค. สถาน
- ง. วิตถาร
- จ. กริธา
- ฉ. เขต
- ช. ปิยะ
- ซ. อคนี
- ณ. ไวทย , แพทย์
- ญ. ปรียา
- ฎ. ปัญญา
- ฏ. อิศวร
- ฐ. บุพผา
- ฑ. อัปสร
- ฒ. จักขุ





ตรวจสอบความถูกต้องกิจกรรม

“คู่มือ...คูหาภาษาสันสกฤต”





คำชี้แจง ให้นักเรียนจับคู่คำบาลีและสันสกฤตที่มีความหมายเหมือนกันหรือใกล้เคียงกัน

.....**จ**.....

๐. กีฬา

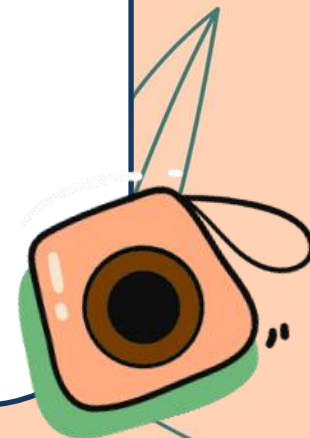
.....**ฉ**.....

๑. อิศระ

.....**ก**.....

๒. สถาพร

- | | | | |
|----|--------------|----|-------|
| ก. | ถาวร | ญ. | ปรียา |
| ข. | วัสดุ | ฎ. | ปัญญา |
| ค. | สถาน | ฏ. | อิศวร |
| ง. | วิทถาร | ฐ. | บุพผา |
| จ. | กรีธา | ฑ. | อัปสร |
| ฉ. | เขต | ฒ. | จักขุ |
| ช. | ปิยะ | | |
| ซ. | อัคนี | | |
| ณ. | ไวทย , แพทย์ | | |





คำชี้แจง ให้นักเรียนจับคู่คำบาลีและสันสกฤตที่มีความหมายเหมือนกันหรือใกล้เคียงกัน

.....**ฐ**.....

๓. บุชบา

.....**ณ**.....

๔. เวช

.....**ข**.....

๕. วัตถุ

ก.

ถาวร

ญ. ปรียา

ข.

วัสดุ

ฎ. ปัญญา

ค.

สถาน

ฉ. อิศวร

ง.

วิตถาร

ฐ. บุพผา

จ.

กริธา

ฑ. อัปสรา

ฉ.

เขต

ฒ. จักขุ

ช.

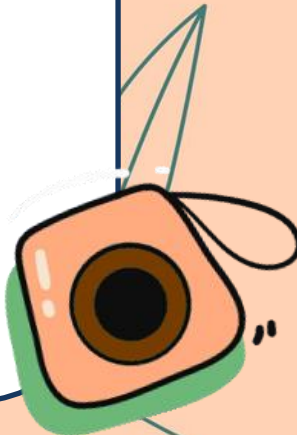
ปิยะ

ซ.

อัคนี

ณ.

ไวทย , แพทย์





คำชี้แจง ให้นักเรียนจับคู่คำบาลีและสันสกฤตที่มีความหมายเหมือนกันหรือใกล้เคียงกัน

.....**ฉิ**.....

๖. **ปรัชญา**

.....**ตม**.....

๗. **จักขุ**

.....**คิ**.....

๘. **ฐาน**

ก.

ถาวร

ญ. **ปรียา**

ข.

วัสดุ

ฎ. **ปัญญา**

ค.

สถาน

ฉ. **อิศวร**

ง.

วิทถาร

ฐ. **บุพผา**

จ.

กริธา

ฑ. **อัปสรา**

ฉ.

เขต

ฒ. **จักษุ**

ช.

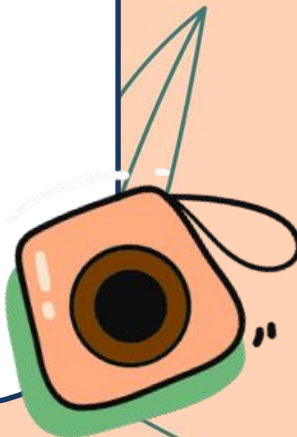
ปิยะ

ซ.

อัคนี

ณ.

ไวทย , แพทย์





คำชี้แจง ให้นักเรียนจับคู่คำบาลีและสันสกฤตที่มีความหมายเหมือนกันหรือใกล้เคียงกัน

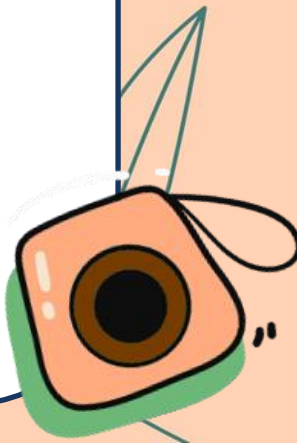
.....**ช**.....

๙. อัคคี

.....**ท**.....

๑๐. อัจฉรา

- | | | | |
|----|--------------|----|-------|
| ก. | ถาวร | ญ. | ปรียา |
| ข. | วัสดุ | ฎ. | ปัญญา |
| ค. | สถาน | ฉ. | อิศวร |
| ง. | วิทถาร | ฐ. | บุพผา |
| จ. | กรีธา | ฑ. | อัปสร |
| ฉ. | เขต | ฒ. | จักขุ |
| ช. | ปิยะ | | |
| ซ. | อัคนี | | |
| ณ. | ไวทย , แพทย์ | | |





กิจกรรม

ใบงานที่ ๕

เรื่อง ภาษาสันสกฤต ตอนที่ ๒



คำชี้แจง ตอนที่ ๒ : ให้นักเรียนทำเครื่องหมายถูก (✓) ในช่องลักษณะของคำภาษาสันสกฤตให้ถูกต้อง
ตามลักษณะของภาษาสันสกฤต

คำศัพท์	ใช้ ศ,ษ	ใช้ ฤ	ส กับ พยัญชนะ วรรค ต	ใช้ ท	ใช้ รร	นิยมใช้ คำควบ กล้ำ	หลัก ตัวสะกด ตัวตามไม่ แน่นอน
๑. พฤกษ์							
๒. จักขุ							
๓. วรรค							
๔. อาทิตย์							
๕. กรีธา							
๖. สถานะ							
๗. ราชภูร							
๘. ตรรก							
๙. ปรัชญา							
๑๐. ครุฑ							



ชื่อ.....ชั้น..... เลขที่.....



ใบงานที่ ๕

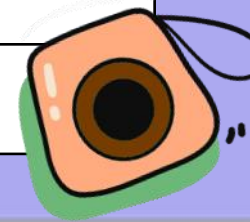
เรื่อง จำแนกคำที่ มาจากภาษาสันสกฤต





คำชี้แจง ตอนที่ ๒ ให้นักเรียนทำเครื่องหมายถูก (✓) ในช่องลักษณะของคำภาษา
สันสกฤตให้ถูกต้องตามลักษณะของคำศัพท์ที่กำหนดให้

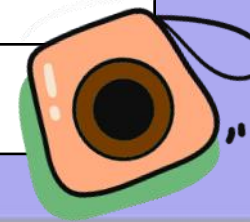
คำศัพท์	ใช้ ศ,ษ	ใช้ ฤ	ส กับ พยัญชนะ วรรค ต	ใช้ ฑ	ใช้ รร,ร	นิยมใช้ คำควบ กล้ำ	หลัก ตัวสะกด ตัวตาม ไม่แน่นอน
๑. พฤกษ์							
๒. จักษุ							
๓. วรรค							
๔. อาทิตย							
๕. กรีธา							





คำชี้แจง ตอนที่ ๒ ให้นักเรียนทำเครื่องหมายถูก (✓) ในช่องลักษณะของคำภาษา
สันสกฤตให้ถูกต้องตามลักษณะของคำศัพท์ที่กำหนดให้

คำศัพท์	ใช้ ศ,ษ	ใช้ ฤ	ส กับ พยัญชนะ วรรค ต	ใช้ ฑ	ใช้ รร,ร	นิยมใช้ คำควบ กล้ำ	หลัก ตัวสะกด ตัวตาม ไม่แน่นอน
๖. สถานะ							
๗. ราชฎร							
๘. ตรรกกะ							
๙. ปรัชญา							
๑๐. ครูฑ							



สรุป

ภาษาสันสกฤตมีหลักการสังเกตที่แตกต่างจากภาษาบาลี คือ จำนวนสระและพยัญชนะ ไม่มีกฎตัวสะกดตัวตามที่แน่นอน มักใช้ คำควบกล้ำ คำที่ใช้พยัญชนะ ๓ และคำที่ใช้ รร หากนักเรียนได้ศึกษา หลักการสังเกตคำภาษาสันสกฤต จะช่วยทำให้สามารถจำแนกได้ว่า คำศัพท์ที่ปรากฏใช้ในภาษาไทยคำใดเป็นภาษาสันสกฤต





บทเรียนครั้งต่อไป

เรื่อง

โคลงสุภาพษิตรัชกาลที่ ๕





สิ่งที่ต้องเตรียม

๑. หนังสือเรียนภาษาไทยวรรณคดีวิจักข์ ม.๒
๒. ใบความรู้ที่ ๖ เรื่อง พระราชประวัติและลักษณะ
คำประพันธ์
๓. ใบงานที่ ๖ เรื่อง เต็มคำ...เต็มโคลง



(สามารถดาวน์โหลดได้ที่ www.dltv.ac.th)

