

รายวิชา ศิลปะ (ดนตรี)

รหัสวิชา ศ๒๓๑๐๑ ชั้นมัธยมศึกษาปีที่ ๓

เรื่อง การสร้างสรรค์ดนตรีเบื้องต้น

ครูผู้สอน ครูจักรพันธ์ สุวรรณเกิด

ครูโชติกา สมพงษ์



เรื่อง การสร้างสรรค์ดนตรี
เบื้องต้น



ทบทวน โฉ้ตเพลงพม่าเชว

----	---ช	---ช	---ช	----	-ช-ม	--ร ม	-ช-ด
------	------	------	------	------	------	-------	------

----	-ช-ม	--ร ม	-ด-ร	-ดํ-ล	-ดํ-ดํ	--ช ล	-ดํ--
------	------	-------	------	-------	--------	-------	-------

-ดํ-ล	-ดํ-ดํ	--ช ล	-ดํ--	-ช-ล	-ช-ม	---ร	---ด
-------	--------	-------	-------	------	------	------	------





ทำนองเพลงพม่าเขวที่ฟัง
แตกต่างกันที่นักเรียนเคยเล่นหรือไม่
อย่างไร





จุดประสงค์การเรียนรู้

ด้านความรู้

นักเรียนสามารถบอกหลักการเบื้องต้นในการ
สร้างสรรค์ทำนองเพลงไทยได้อย่างถูกต้อง

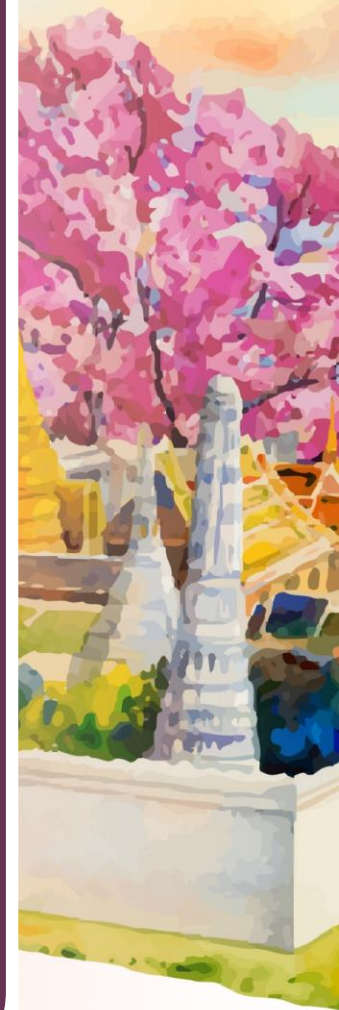




จุดประสงค์การเรียนรู้

ด้านทักษะและกระบวนการ

นักเรียนสามารถสร้างสรรค์ทำนองเพลงไทย
สั้น ๆ ได้อย่างถูกต้อง



เรื่อง การสร้างสรรค์ดนตรี
เบื้องต้น



โน้ตเพลงพม่าเขว

----	--- ซ	--- ซ	--- ซ	----	- ซ - ม	-- ร ม	- ซ - ด
----	- ซ - ม	-- ร ม	- ด - ร	- ดํ - ล	- ดํ - ดํ	-- ซ ล	- ดํ --
- ดํ - ล	- ดํ - ดํ	-- ซ ล	- ดํ --	- ซ - ล	- ซ - ม	---- ร	---- ด
--- ซ	--- ล	--- ด	--- ร	- ม - ร	- ม - ม	- ร ม ซ	- ม - ม
--- ป๊ะ	--- เพลีง	--- ป๊ะ	--- เพลีง	--- ป๊ะ	--- เพลีง	- เพลีง --	- เพลีง - เพลีง



หลักการสร้างสรรค์ทำนองเพลงไทย

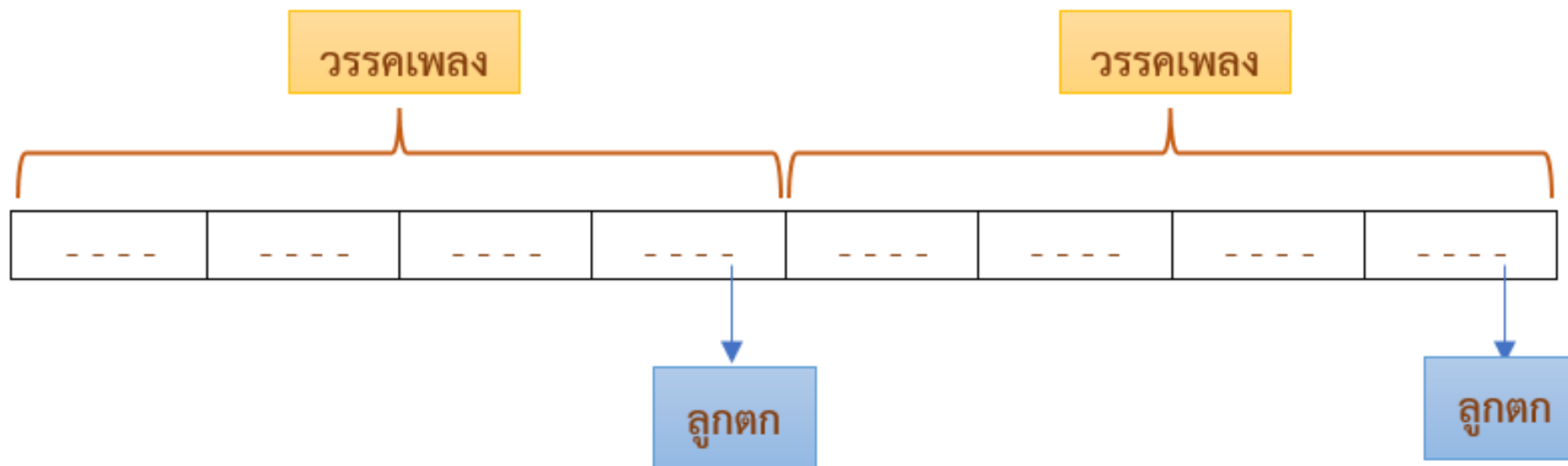
๑. ลูกตก หรือ เสียงตกของทำนองเพลง

หมายถึง เสียงสำคัญของทำนองเพลงที่แสดงการจบของแต่ละวรรคเพลง ซึ่งลูกตกในทำนองเพลงไทยที่ถือว่ามีความสำคัญคือ โน้ตจังหวะตกในห้องที่ ๔ และโน้ตจังหวะตกในห้องที่ ๘ ของแต่ละบรรทัด (อัศนีย์ เป็เลียนศรี, ๒๕๕๘)



หลักการสร้างสรรค์ทำนองเพลงไทย

๑. ลูกตก หรือ เสียงตกของทำนองเพลง





หลักการสร้างสรรค์ทำนองเพลงไทย

๑. ลูกตก หรือ เสียงตกของทำนองเพลง

แนวทางการกำหนดลูกตก เป็นแนวทางที่ช่วยให้นักเรียนสามารถกำหนดลูกตกในการสร้างสรรค์ทำนองเพลงได้ถูกต้องเหมาะสมมากยิ่งขึ้น โดยแนวทางการกำหนดลูกตกมีดังนี้





หลักการสร้างสรรค์ทำนองเพลงไทย

๑. ลูกตก หรือ เสียงตกของทำนองเพลง

๑) ลูกตกสุดท้ายของเพลงจะนิยมใช้โน้ตตัวแรกของทางเสียงที่เลือกใช้ในการสร้างสรรค์ทำนองเพลงไทย

๒) ลูกตกตำแหน่งอื่น ๆ จะต้องเป็นโน้ตในทางเสียงที่ใช้เท่านั้น



หลักการสร้างสรรค์ทำนองเพลงไทย

๒. ทางเสียงในเพลงไทยและกลุ่มโน้ตที่ใช้ในการสร้างสรรค์ทำนองเพลง

ทางเสียง หมายถึง บันไดเสียง โดยบันไดเสียงหรือเสียงในดนตรีไทยนั้น เป็นลักษณะของการแบ่งเสียงออกเป็น ๗ ช่วงเสียง โดยในแต่ละช่วงเสียงมีความถี่เท่ากันทั้ง ๗ ช่วง แต่อย่างไรก็ดีในทางปฏิบัตินั้นมักพบว่าการหลีกเลี่ยงเสียงที่ ๔ และเสียงที่ ๗ บ้างในบางครั้ง (พิชิต ชัยเสรี, ๒๕๕๙)



หลักการสร้างสรรค์ทำนองเพลงไทย

๒. ทางเสียงในเพลงไทยและกลุ่มโน้ตที่ใช้ในการสร้างสรรค์
ทำนองเพลง

ถ้าเทียบกับดนตรีสากลทางเสียงในดนตรีไทยเปรียบเสมือน
คีย์ หรือบันไดเสียงในดนตรีสากล (สงบ ธรรมวิหาร, ๒๕๔๕)





หลักการสร้างสรรค์ทำนองเพลงไทย

ตัวอย่าง การสร้างสรรค์ทำนองเพลงโดยใช้โน้ตที่อยู่ในทางเสียง
ทางเสียงที่เลือกใช้ คือ ทางเสียง ด (ด ร ม x ซ ล x)

- - - ม	- ม ม ม	- ซ - ม	- ร - ด	- ม - ซ	- ล - ด	- - ม ํ ร ํ	ด ํ ร ํ - ม ํ
- ด ร ม	- ซ - ล	- ด ํ - ล	- ซ - ม	- ซ - ด	- ร - ม	- ซ - ม	- ร - ด





หลักการสร้างสรรค์ทำนองเพลงไทย

๓. ห้องโน้ตเพลงไทยและจังหวะยก จังหวะตกในห้องโน้ตเพลงไทย
- ๓.๑ ห้องเพลงและบรรทัดเพลง เป็นการจัดระเบียบของโน้ตเพลงไทย โดยกำหนดให้ ๑ ห้องเพลงไทยจะมีจังหวะย่อย ๔ จังหวะ (สามารถบันทึกโน้ตได้ ๔ ตัว) และ ๑ บรรทัดโน้ตเพลงมี ๘ ห้องเพลงไทย (จรัญ กาญจนประดิษฐ์, ๒๕๕๔)



หลักการสร้างสรรค์ทำนองเพลงไทย

๓. ห้องโน้ตเพลงไทยและจังหวะยก จังหวะตกในห้องโน้ตเพลงไทย
- ๓.๒ จังหวะยกและจังหวะตก เป็นส่วนย่อยของจังหวะในห้องเพลงไทย โดยใน ๑ ห้องเพลงไทย สามารถแบ่งย่อยได้ ๔ จังหวะ โดยกำหนดจังหวะย่อยที่ ๒ เป็นจังหวะยก (↑) และกำหนดจังหวะย่อยที่ ๔ เป็นจังหวะตก (↓) ของทำนองเพลง (ชยุมิตี ทักศนวงศ์วรา, ธนรัฐ อยู่สุขเจริญ, ม.ป.ป.)

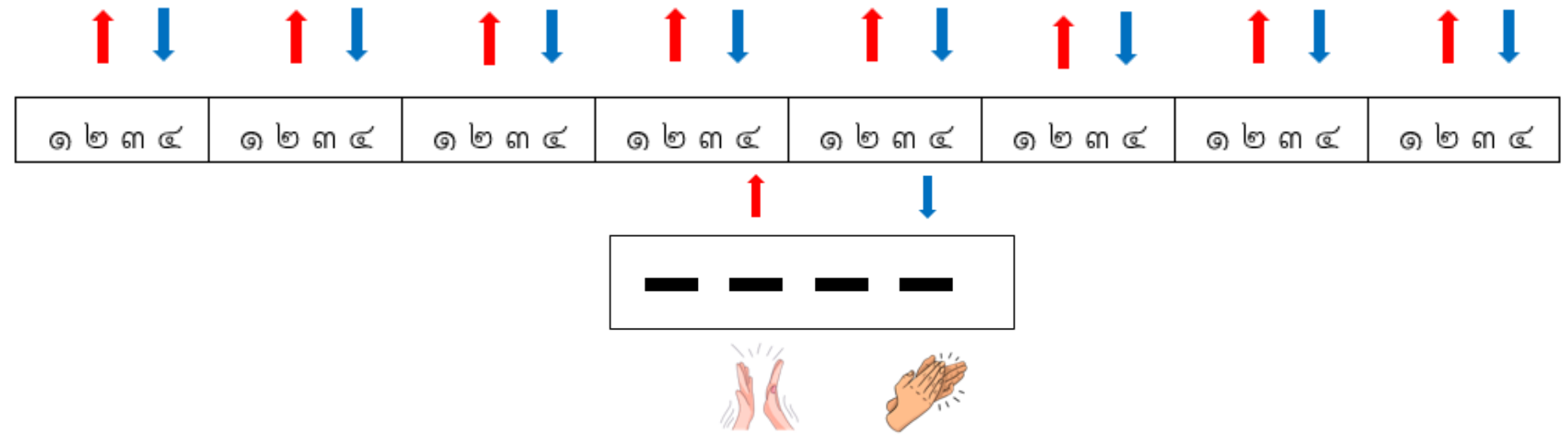




หลักการสร้างสรรค์ทำนองเพลงไทย

๓. ห้องโน้ตเพลงไทยและจังหวะยก จังหวะตกในห้องโน้ตเพลงไทย

๓.๒ จังหวะยกและจังหวะตก





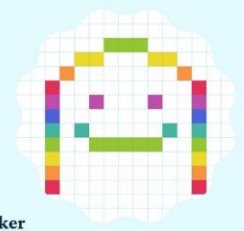
แนะนำ

แอปพลิเคชัน

Song Maker

Song Maker

เป็นเครื่องสร้างเพลงที่สามารถใช้งานได้บนเว็บเบราว์เซอร์
ในเว็บไซต์ Chrome Music Lab ซึ่ง Google Creative Lab ได้
เปิดตัว Song Maker เมื่อปี 2016 (Ch.Chalao, 2020)



- <https://musiclab.chromeexperiments.com/Song-Maker>

เมนูการใช้งาน



1. **Play** : สำหรับเล่นผลงาน
2. เครื่องดนตรี และเครื่องเคาะจังหวะ
3. **Tempo** : เลือกความเร็ว
4. **Mic** : พูระดับเสียงที่ต้องการ
5. **Setting** : การตั้งค่า
6. **Undo** : ย้อนกลับ
7. **Save** : บันทึก
8. ช่องตารางสำหรับป้อนเสียงดนตรี
เริ่มด้วย โด เร มี ฟา ซอล ลา ที และ
เสียงเครื่องเคาะจังหวะ



วิธีการใช้งาน

1. โดยเข้าไปที่ <https://musiclab.chromeexperiments.com/Song-Maker>
2. กดปุ่ม **Setting** เพื่อกำหนดค่าต่างๆ



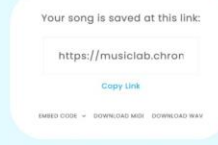
- **Length** : กำหนดความยาวของเพลง
- **Beats per bar** : กำหนดจังหวะในหนึ่งห้อง
- **Split beats into** : แบ่งจังหวะ
- **Scale** : กำหนดคีย์ของเพลง
- **Start on** : กำหนดคีย์เริ่มต้น
- **Range** : กำหนดขั้นสูงต่ำของโน้ตคีย์ต่างๆ

ที่มา: https://intrend.trueid.net/bangkok/phloenchit/-song-maker-trueidintrend_93986

3. ปุ่ม **X** ออกจากหน้าตั้งค่า (**Setting**) เพื่อเข้าไปหน้า
แรกของการทำงาน



4. เมื่อเพลงของเราเสร็จเรียบร้อย **Save** เป็นผลงาน
หรือจะทำการดาวน์โหลดออกมาเป็นไฟล์ **MIDI** หรือ
WAV หรือส่งต่อทางลิงค์ก็ได้



โน้ตเพลงพม่าเขว

----	--- ซ	--- ซ	--- ซ	----	- ซ - ม	-- ร ม	- ซ - ด
----	- ซ - ม	-- ร ม	- ด - ร	- ดํ - ล	- ดํ - ดํ	-- ซ ล	- ดํ --
- ดํ - ล	- ดํ - ดํ	-- ซ ล	- ดํ --	- ซ - ล	- ซ - ม	---- ร	---- ด
--- ซ	--- ล	--- ด	--- ร	- ม - ร	- ม - ม	- ร ม ซ	- ม - ม
--- ป๊ะ	--- เพลีง	--- ป๊ะ	--- เพลีง	--- ป๊ะ	--- เพลีง	- เพลีง --	- เพลีง - เพลีง



กิจกรรม

คำชี้แจง ให้นักเรียนสร้างสรรค์ทำนองเพลงตามข้อกำหนด
โดยดำเนินการสร้างสรรค์ทำนองเพลงตามเงื่อนไข ดังนี้

๑. เสียงตกหรือลูกตกของทำนองเพลงที่สร้างสรรค์ คือ โด
๒. ให้ใช้เฉพาะกลุ่มโน้ตที่ปรากฏในเพลงพม่าเขวในการ
สร้างสรรค์ทำนองเพลง



กิจกรรม

คำชี้แจง ให้นักเรียนสร้างสรรค์ทำนองเพลงตามข้อกำหนด
โดยดำเนินการสร้างสรรค์ทำนองเพลงตามเงื่อนไข ดังนี้

- ๑) ให้นักเรียนสร้างสรรค์ทำนองเพลง โดยใช้โน้ตห้องเพลงละ ๑ ตัว
ในจังหวะตกในแต่ละห้องเพลงจำนวน ๑ บรรทัด





กิจกรรม

คำชี้แจง ให้นักเรียนสร้างสรรค์ทำนองเพลงตามข้อกำหนด
โดยดำเนินการสร้างสรรค์ทำนองเพลงตามเงื่อนไข ดังนี้

๒) ให้นักเรียนสร้างสรรค์ทำนองเพลง โดยใส่โน้ตห้องเพลงละ ๒ ตัว
ในจังหวะยก และจังหวะตกในแต่ละห้องเพลงจำนวน ๑ บรรทัด



ตัวอย่าง

ใบงาน

ใบงาน เรื่อง การสร้างสรรค์ทำนองเพลงเบื้องต้น
หน่วยการเรียนรู้ที่ ๓ เรื่อง การสร้างสรรค์ดนตรีและการเปรียบเทียบงานดนตรี
แผนการจัดการเรียนรู้ที่ ๑ เรื่อง การสร้างสรรค์ดนตรีเบื้องต้น
รายวิชา ศิลปะ (สาระดนตรี) รหัสวิชา ศ๒๓๑๐๑ ภาคเรียนที่ ๑ ชั้นมัธยมศึกษาปีที่ ๓

คำชี้แจง ให้นักเรียนสร้างสรรค์ทำนองเพลงตามข้อกำหนด โดยดำเนินการสร้างสรรค์
ทำนองเพลงตามเงื่อนไขดังนี้

- เสียงตกหรือลูกตกของทำนองเพลงที่สร้างสรรค์ คือ โด
- ให้ใช้เฉพาะกลุ่มโน้ตที่ปรากฏในเพลงพม่าเชวในการสร้างสรรค์ทำนองเพลง

๑) ให้นักเรียนสร้างสรรค์ทำนองเพลง โดยใส่โน้ตห้องเพลงละ ๑ ตัว ในจังหวะตกในแต่ละ
ห้องเพลงจำนวน ๑ บรรทัด

--	--	--	--	--	--	--	--

๒) ให้นักเรียนสร้างสรรค์ทำนองเพลง โดยใส่โน้ตห้องเพลงละ ๒ ตัว ในจังหวะยก และ
จังหวะตกในแต่ละห้องเพลงจำนวน ๑ บรรทัด

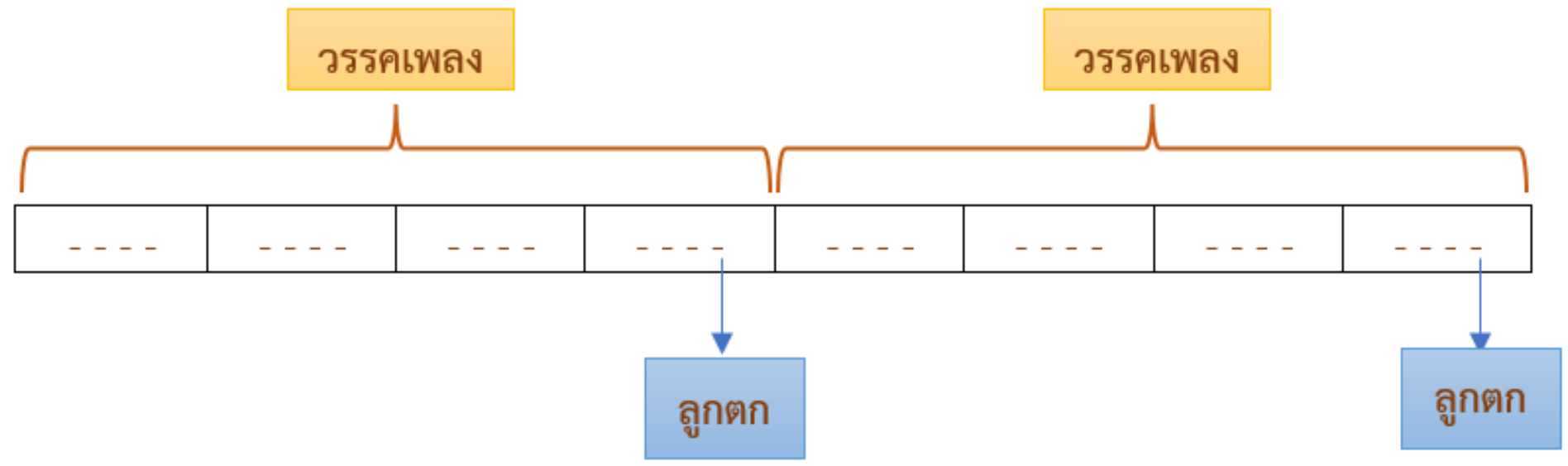
--	--	--	--	--	--	--	--





หลักการสร้างสรรค์ทำนองเพลงไทย

ลูกตก หรือ เสียงตกของทำนองเพลง



ស្រុប



สรุป

- หลักการเบื้องต้นที่นักเรียนต้องยึดเป็นแนวทางในการสร้างสรรค์ทำนองเพลงไทยมีอะไรบ้าง
- ห้องโน้ตเพลงไทยในแต่ละห้องเพลงมีกี่จังหวะย่อย
- จังหวะยก คือ จังหวะย่อยที่เท่าไรในห้องโน้ตเพลงไทย
- จังหวะตก คือ จังหวะย่อยที่เท่าไรในห้องโน้ตเพลงไทย





บทเรียนครั้งต่อไป

เรื่อง การเลือกใช้อองค์ประกอบดนตรี
ในการสร้างสรรค์ทำนองเพลง

