

ใบความรู้เรื่อง ความหลากหลายทางวัฒนธรรมในทวีปเอเชีย
หน่วยการเรียนรู้ที่ ๕ พหุวัฒนธรรมสร้างสรรค์
แผนการจัดการเรียนรู้ที่ ๑๐ เรื่อง ความหลากหลายทางวัฒนธรรม (๑)
รายวิชา สังคมศึกษา ๑ รหัสวิชา ส ๒๒๑๐๑ ภาคเรียนที่ ๑ ชั้นมัธยมศึกษาปีที่ ๒

ภูมิภาคเอเชียมีลักษณะภูมิศาสตร์ที่แตกต่างกัน ทำให้วิถีชีวิต วัฒนธรรม ศาสนา ของผู้คนในภูมิภาคนี้มีความแตกต่าง และหลากหลาย ตามประเด็นดังต่อไปนี้

๑. วิถีชีวิต

เอเชียตะวันออกเฉียงใต้

- ประชากรในภูมิภาคเอเชียตะวันออกเฉียงใต้มีความเป็นอยู่ที่เรียบง่ายเนื่องจากปัจจัยทางภูมิศาสตร์ส่งเสริม คือ ความอุดมสมบูรณ์ของทรัพยากรธรรมชาติ ทำให้ประชากรไม่ต้องกระตือรือร้นมากนัก จนดูว่าเฉื่อยชา ไม่กระตือรือร้น
- ในประเทศที่นับถือศาสนาอิสลาม จะยึดถือบทบัญญัติในคัมภีร์อัลกุรอานมาใช้ในการดำเนินชีวิต
- ประเทศฟิลิปปินส์มีวิถีชีวิตแบบผสมระหว่างตะวันตกกับตะวันออก ซึ่งแตกต่างจากประเทศอื่นในภูมิภาค
- ในประเทศเวียดนามมีวิถีชีวิตที่คล้ายคลึงกับจีน



ภาพความหลากหลายของผู้คนในทวีปเอเชีย



ภาพอาชีพค้าขายในประเทศเวียดนาม

ที่มา : <https://1th.me/JpRry>



ภาพการประกอบพิธีกรรมทางศาสนาในประเทศฟิลิปปินส์

ที่มา : ศูนย์ข้อมูลข่าวสารอาเซียน

เอเชียตะวันออกเฉียง

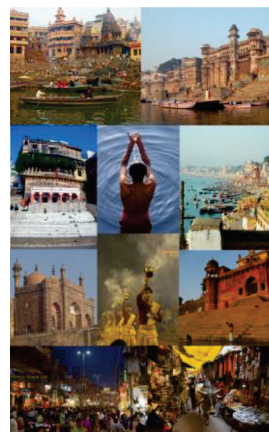
- ชาวเอเชียตะวันออกเฉียงนิยมบริโภคข้าวเป็นอาหารหลักควบคู่กับปลา ถั่วเหลือง เนื้อหมู และผักผลไม้ที่มีอยู่ในท้องถิ่น
- เป็นภูมิภาคที่มีจำนวนประชากรมากและอาศัยอยู่กันอย่างหนาแน่น โดยเฉพาะในเขตเมือง
- ในเขตเมือง มักประสบปัญหาเกี่ยวกับที่อยู่อาศัย ปัญหามลพิษ และปัญหาการขาดแคลนสิ่งสาธารณูปโภค
- ในชนบทของประเทศจีน เกาหลีเหนือ เกาหลีใต้ และไต้หวัน นิยมสร้างบ้านด้วยอิฐหรือดินเหนียว แล้วมุงทับด้วยหญ้า ฟางข้าว หรือใบไม้
- ชาวชนบทในญี่ปุ่นมักอาศัยอยู่ในบ้านไม้ที่มุงหลังคาด้วยกระเบื้อง
- ชาวชนบทในทิเบตและมองโกเลียบางแห่งจะอาศัยอยู่ในเต็นท์หนังสัตว์



เมืองโบราณในจีน

เอเชียใต้

- ความเป็นอยู่ของชาวเอเชียใต้จะผูกพันกับหลักศาสนา โดยมีประชากรบางส่วนยังได้รับอาหารไม่เพียงพอกับความต้องการของร่างกาย
- ข้าวเจ้าถือเป็นอาหารหลักของชาวเอเชียใต้ นิยมบริโภคกับแกงซึ่งประกอบด้วย ปลา เนื้อ และผัก ใช้เครื่องเทศและผงกะหรี่เป็นเครื่องปรุง
- ชาวเอเชียใต้นิยมใช้แป้งข้าวเจ้าทำขนมหวาน
- ประชากรที่อาศัยอยู่แถบชายฝั่งทะเลและเกาะลังกานิยมบริโภคปลาและผลไม้
- ผู้ที่เคร่งครัดในศาสนาบางศาสนาต้องงดบริโภคเนื้อสัตว์บางชนิด



ภาพความเป็นอยู่ของผู้คนในเมืองพาราณสี ประเทศอินเดีย

เอเชียตะวันตกเฉียงใต้

- บางประเทศในเอเชียตะวันตกเฉียงใต้ยังขาดแคลนน้ำประปาและไฟฟ้า
- บางเมือง เช่น นครเยรูซาเล็ม มีการสร้างบ้านด้วยก้อนหินอยู่อย่างมากมายและมีอายุเป็นร้อยๆปี

- ในชนบท ชาวนาและคนจนมักสร้างที่อยู่อาศัยเป็นกระท่อม
- พวกเขาอบอุ่นหรือพวกเขาอบอุ่นเลี้ยงสัตว์ในเขตทะเลทราย มักจะสร้างด้วยเตินท์หนังสัตว์
- ประชากรในเอเชียตะวันออกเฉียงใต้บางส่วนยังได้รับปริมาณอาหารที่ต่ำกว่ามาตรฐานอยู่
- อาหารหลัก ได้แก่ ข้าว เนื้อแกะหรือเนื้อโค บางประเทศนิยมบริโภคนมสดและนมเปรี้ยว ใช้ผักปรุงอาหารบ้างเฉพาะฤดูกาลและท้องที่ ผลไม้ที่นิยมรับประทาน เช่น อินทผลัม ส้ม มะเดื่อ



ภาพชาวเบดูอินอาศัยอยู่ในกระท่อม

ที่ทำด้วยขนแกะหรือขนม้า



ภาพประชากรในเอเชียกลาง

เอเชียกลาง

- ภูมิภาคส่วนใหญ่ประกอบด้วยทะเลทรายและที่ราบทุ่งหญ้า มีสภาพอากาศที่รุนแรง สภาพพื้นดินไม่เอื้ออำนวยต่อการเพาะปลูก
- ผู้คนในภูมิภาคนี้นิยมประกอบอาชีพเลี้ยงสัตว์มาแต่ดั้งเดิม เช่น ม้า แพะ แกะ
- บางชนเผ่ามีวิถีการดำเนินชีวิตโดยการเลี้ยงสัตว์แบบเร่ร่อน ไม่มีที่อยู่อาศัยเป็นหลักแหล่ง มีการย้ายถิ่นฐานและฝูงสัตว์ไปตามทุ่งหญ้าต่างๆ มีวิถีชีวิตแบบเรียบง่าย กินง่าย
- อาหารส่วนใหญ่ประกอบด้วยเนื้อสัตว์เป็นหลัก
- ประชากรที่ไม่ใช่ชนเผ่าเร่ร่อนจะนิยมประกอบอาชีพทำการเกษตร เช่น ฝ้าย ข้าวสาลี ข้าวบาร์เลย์ ผลไม้และผัก

๒. วัฒนธรรม

ภูมิภาคเอเชียเป็นดินแดนที่มีประวัติศาสตร์และความเป็นมายาวนาน ทำให้มีวัฒนธรรมต่างๆ ที่เก่าแก่ ทรงคุณค่า และเป็นเอกลักษณ์ของตน ในภูมิภาคนี้ยังมีความหลากหลายทางด้านเชื้อชาติ ภาษา และการแต่งกายของคนในประเทศต่างๆ

เชื้อชาติ

เชื้อสายมองโกลอยด์

พวกมองโกลอยด์เหนือเป็นพวกผิวเหลืองที่เป็นประชากรส่วนใหญ่ของทวีปเอเชีย อยู่ทางตอนเหนือและ ตะวันออกของทวีป ได้แก่ ชาวทิเบต ชาวจีน ชาวญี่ปุ่น และชาวเกาหลี



ที่มา : shorturl.asia/lqQyd

ภาพชาวธิเบต



ที่มา : shorturl.asia/iECN4

ภาพคนเหรียญในประเทศไทย

พวกมองโกลลอยด์ได้ เป็นพวกผิวเหลืองที่อยู่ทางใต้และตะวันออกเฉียงใต้ของทวีปเอเชีย ได้แก่ ชาวไทย พม่า ลาว เวียดนาม กัมพูชา ฟิลิปปินส์ อินโดนีเซีย มาเลเซีย รวมทั้งชนกลุ่มน้อยแถบภูเขาในประเทศไทย เมียนมา ลาว และเวียดนาม เช่น กะเหรี่ยง อีเก้อ แม้ว เย้า มูเซอ และชนกลุ่มน้อยในหมู่เกาะของเอเชียตะวันออกเฉียงใต้ ได้แก่ พวกดัยก และชนกลุ่มน้อยในหมู่เกาะอีกหลายเผ่า เช่น อิบัน บาฮัว งาจู คายัน ดูซุน

เชื้อสายคอเคซอยด์

เป็นพวกผิวขาว รูปร่างสูงใหญ่และหน้าตาเหมือนชาวยุโรป แต่ตาดำและผมมีสีดำ ส่วนใหญ่อาศัยอยู่ในเอเชียตะวันตกเฉียงใต้ และทางภาคเหนือของอินเดีย ได้แก่ ชาวอาหรับ ชาวปากีสถาน ชาวอินเดีย ประชากรในประเทศเนปาล ภูฏาน



ภาพชาวอาหรับเชื้อสายคอเคซอยด์



ภาพชาวซาไก เชื้อสายนิกรอยด์

ที่มา : shorturl.asia/3PNCw

เชื้อสายนิกรอยด์

เป็นชาวเอเชียผิวดำ ได้แก่ ชาวพื้นเมืองทางภาคใต้ของอินเดีย(ตราวิเดียน) และชาวพื้นเมืองที่อาศัยอยู่ในส่วนต่างๆของเอเชีย ได้แก่พวกเกาะซาไก เซมัง ปาปวน ส่วนใหญ่พวกนี้มีรูปร่างค่อนข้างเล็ก ผมหยิก ได้แก่ ประชากรที่อาศัยอยู่ ทางภาคใต้ของอินเดีย ในศรีลังกา ในคาบสมุทรมลายู และในหมู่เกาะต่างๆของเอเชียตะวันออกเฉียงใต้

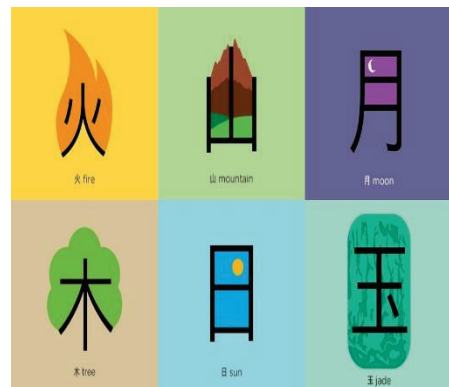
ภาษา

ในภูมิภาคเอเชียมีภาษาที่ใช้กันมากมายนับพันภาษา ซึ่งอาจจำแนกเป็นกลุ่มใหญ่ได้ 8 กลุ่ม คือ กลุ่มภาษาเทอรัคิก กลุ่มภาษาสลาวิก กลุ่มภาษาตุงกูสิก กลุ่มภาษาจีน กลุ่มภาษาอินโด-อารยัน กลุ่มภาษา อีเรเนียน กลุ่มภาษาทิเบต-พม่า กลุ่มภาษามองโกล

ปัจจุบันภาษาในทวีปเอเชียบางกลุ่มมีผู้ใช้มากขึ้น เช่น ภาษาจีน ภาษารัสเซีย โดยเฉพาะภาษาจีนที่กลายมาเป็นภาษาสำคัญของโลก ขณะเดียวกันภาษาบางกลุ่มกลับมีจำนวนผู้น้อยลง เช่น กลุ่มภาษาตุงกูสิก หรือในประเทศอินเดียซึ่งมีภาษากล้นมากมาย อีกทั้งยังเคยตกเป็นอาณานิคมของอังกฤษเป็นเวลานาน รัฐบาลจึงให้ใช้ภาษาอังกฤษและภาษาฮินดีเป็นภาษาราชการ

การแต่งกาย

เป็นวัฒนธรรมอย่างหนึ่งที่บ่งบอกถึงลักษณะประจำชาติหรือเชื้อชาติให้เห็นเด่นชัด สำหรับประชากรในทวีปเอเชียจะมีการแต่งกายที่แตกต่างกันไปตามแต่ละภูมิภาค ดังนี้



ภาพอักษรจีน

ที่มา : <https://1th.me/KdGwO>

เอเชียตะวันออกเฉียงใต้

- นิยมแต่งกายด้วยเสื้อผ้าบางๆ และมีส่วนประกอบน้อยชิ้น เนื่องจากภูมิภาคนี้อากาศร้อน
- เครื่องแต่งกายจำพวกเสื้อผ้าก็จะทำขึ้นเองในเวลาว่างโดยใช้วัสดุที่มีอยู่ในท้องถิ่น เช่น ปួយฝ้าย ปอ ป่าน ไยส้ประรด รังไหม

เอเชียตะวันออก

- มีการแต่งกายทั้งแบบชาวตะวันตกและชาวพื้นเมือง
- ชาวญี่ปุ่นแต่งกายแบบชาวตะวันตกออกไปทำงาน ส่วนชุกติโมโนจะใช้สวมใส่ขณะอยู่ที่บ้านหรือในโอกาสพิเศษ
- ในเขตเมืองของไต้หวันและเกาหลีมีการแต่งกายแบบตะวันตกทั่วไป แต่ในเขตชนบท รวมทั้งจีนประชากรส่วนใหญ่สวมกางเกงผ้าฝ้ายหลวมๆและใส่เสื้อเชิ้ต แต่ในเขตอากาศหนาวเย็นมักใส่ทับด้วยเสื้อแจ็กเก็ตหรือผ้าขนวม ส่วนผู้หญิงบางที่ก็นุ่งกระโปรงหรือแต่งเป็นชุดแบบชาวตะวันตก
- ส่วนในจีนและเกาหลีเหนือ โดยทั่วไปแต่งกายกันอย่างธรรมดา

เอเชียใต้

- ส่วนมากสวมใส่ผ้าฝ้ายตัดเย็บหลวมๆทั้งชาวอินเดีย ปากีสถาน และศรีลังกา
- ส่วนผู้หญิงอินเดียนิยมสวมชุด紗หรี
- ส่วนในปากีสถานและภาคเหนือของอินเดีย ผู้หญิงนิยมสวมใส่กางเกงบางๆ และเสื้อแขนยาว พร้อมทั้งมีผ้าปิดหน้าด้วย
- โดยทั่วไป ผู้หญิงในภูมิภาคนี้นิยมสวมใส่เพชรพลอยเพื่อความสวยงามและแสดงถึงฐานะ ส่วนผู้ชายนิยมใส่ผ้าโจงกระเบนสีขาวที่เรียกว่า โดตี ผู้ชายในศรีลังกาชอบนุ่งโสร่งที่เรียกว่า ลังกี

เอเชียตะวันตกเฉียงใต้

- ส่วนใหญ่สวมใส่เสื้อผ้าที่ทำมาจากผ้าฝ้ายตัดเย็บหลวมๆ และมีผ้าคลุมศีรษะ
- ผู้ที่นับถือศาสนาอิสลามจะต้องสวมใส่ผ้าบางชนิดตามหลักศาสนาอิสลาม เช่น ผ้าคลุมศีรษะ และหน้าของสตรีชาวมุสลิม

เอเชียกลาง

- คนในเอเชียกลางจะแต่งกายแตกต่างกันไปตามเชื้อสายของกลุ่มตน
- ในกลุ่มชนเผ่าที่มีการแยกย้ายถิ่นฐานอยู่เป็นประจำจะแต่งกายคล้ายคลึงกันโดยจะสวมเสื้อคลุมและกางเกงขายาว นิยมใช้ผ้าฝ้ายและผ้าไหมมาตัดเย็บเป็นเครื่องแต่งกาย



ชุดฮันบก

ที่มา : shorturl.asia/D27Me

ศาสนา

ศาสนาที่สำคัญของโลกทั้งศาสนาอิสลาม คริสต์ศาสนา พระพุทธศาสนา และศาสนาพราหมณ์-ฮินดู ต่างเกิดขึ้นในทวีปเอเชียทั้งสิ้น ทำให้ภูมิภาคนี้มีความหลากหลายทางด้านศาสนา



ตกบาตร

ที่มา : ฝ่ายประชาสัมพันธ์ กรมการแพทย์

เอเชียตะวันออกเฉียงใต้

- ประชากรมีการนับถือศาสนาอย่างหลากหลาย ทั้งพระพุทธศาสนา คริสต์ศาสนา และศาสนาอิสลาม
- ประเทศที่ประชากรส่วนใหญ่นับถือพระพุทธศาสนา ได้แก่ ไทย เมียนมา ลาว เวียดนาม และกัมพูชา
- ประเทศที่ประชากรส่วนใหญ่นับถือคริสต์ศาสนา ได้แก่ ฟิลิปปินส์
- ประเทศที่ประชากรส่วนใหญ่นับถือศาสนาอิสลาม ได้แก่ อินโดนีเซีย มาเลเซีย และบรูไน

เอเชียใต้

- เป็นแหล่งกำเนิดของศาสนาพราหมณ์-ฮินดู และพระพุทธศาสนา
- ศาสนาพราหมณ์-ฮินดู เป็นแนวทางการดำเนินชีวิตของชาวอินเดียในปัจจุบัน ส่วนพระพุทธศาสนา แม้ว่าจะเกิดในอินเดีย แต่ชาวอินเดียก็นับถือพระพุทธาน้อย

- พระพุทธศาสนานับถือมากในทิเบต ศรีลังกา เมียนมา ไทย ลาว และเวียดนาม
- ปัจจุบันประชากรในเอเชียใต้ส่วนใหญ่นับถือศาสนาฮินดู และบางส่วนนับถือศาสนาอิสลาม ส่วนพระพุทธศาสนาและคริสต์ศาสนามีผู้นับถือไม่มากนัก

เอเชียตะวันออกเฉียง

- เป็นแหล่งกำเนิดของลัทธิขงจื้อ เต๋า และชินโต
- ปัจจุบันประชากรในเอเชียตะวันออกเฉียงส่วนใหญ่ นับถือพระพุทธศาสนา ลัทธิเต๋า ลัทธิขงจื้อ
- ส่วนในญี่ปุ่น ประชากรจำนวนมากนับถือศาสนาชินโต
- นอกจากนี้ยังมีผู้นับถือศาสนาอิสลามอยู่จำนวนมาก คือ กลุ่มที่อาศัยอยู่ในบริเวณเส้นทางสายไหมและบริเวณที่อาณาจักรมุสลิมได้เผยแผ่ไปถึงตั้งแต่เมื่อครั้งอดีต
- ส่วนศาสนาคริสต์มีผู้นับถือมากในประเทศเกาหลีใต้

เอเชียตะวันตกเฉียงใต้

- เป็นต้นกำเนิดของศาสนายูดาห์ศาสนาที่เก่าแก่ที่สุดในเอเชียตะวันตกเฉียงใต้ คริสต์ศาสนา และศาสนาอิสลาม
- ประชากรส่วนใหญ่ นับถือศาสนาอิสลาม แม้ศาสนาฮินดูและคริสต์ศาสนาจะเกิดขึ้นในภูมิภาคนี้ แต่มีผู้นับถือน้อย

เอเชียกลาง

- ประเทศในภูมิภาคที่ตั้งอยู่ทางตะวันออกของทะเลสาบแคสเปียน มีประชากรส่วนใหญ่ นับถือศาสนาอิสลาม และส่วนน้อยนับถือคริสต์ศาสนา
- การนับถือศาสนาของประชากรในประเทศทางตะวันตกของทะเลสาบแคสเปียนจะตรงกันข้าม คือประชากรส่วนใหญ่ นับถือคริสต์ศาสนา และส่วนน้อยนับถือศาสนาอิสลาม



ภาพการประกอบพิธีฮัจญ์ของศาสนาอิสลาม

ที่มา : <https://siamrath.co.th/n/1819>



การเฉลิมฉลองเนื่องในโอกาสเป็นคล้ายวันประสูติ
ของพระคเณศวร

ที่มา : shorturl.asia/Em3WZ