



รายวิชา

สังคมศึกษา ศาสนา และวัฒนธรรม

รหัสวิชา ส๒๒๑๐๑

ชั้นมัธยมศึกษาปีที่ ๒

เรื่อง ศาสนพิธี วิถีพัฒนาตน (๕)

ครูผู้สอน ครูสรายุธ ธานา

ครูศิริพร สิ้นสมุทรไทย

The background features a warm, golden-orange color palette. On the left, there is a large, faint silhouette of a Buddha figure in a meditative pose. The bottom half of the image shows silhouettes of traditional Buddhist temple architecture, including multiple stupas and a main building with a tiered roof. A string of small triangular flags is draped across the lower right. The overall atmosphere is serene and spiritual.

ศาสนพิธี วิธีพัฒนาตน (๕)



ด้านความรู้

- นักเรียนสามารถอธิบายความสำคัญของการปฏิบัติตนตามหลักธรรมและพิธีกรรมทางศาสนาที่ตนนับถือได้
- นักเรียนสามารถระบุการปฏิบัติตนที่ถูกต้องเหมาะสมกับสถานการณ์ต่าง ๆ ได้





ด้านทักษะกระบวนการ

- นักเรียนสามารถวิเคราะห์ผลที่เกิดจากการปฏิบัติตนตามหลักธรรมและพิธีกรรมทางศาสนาที่ตนนับถือได้
- นักเรียนสามารถปฏิบัติตนที่ถูกต้องเหมาะสมกับสถานการณ์ต่าง ๆ ได้





ด้านคุณลักษณะ

- นักเรียนเห็นความสำคัญของการปฏิบัติตนตามหลักธรรม และพิธีกรรมทางศาสนาที่ตนนับถือ



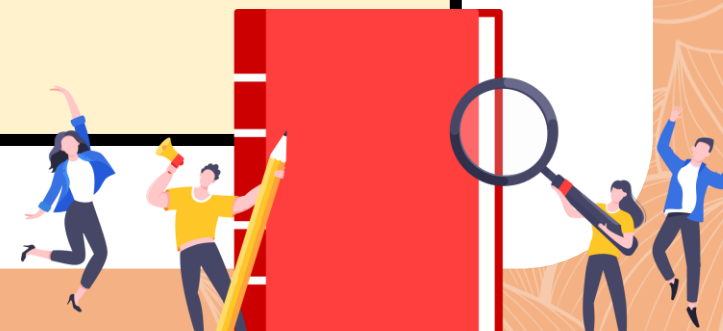
ทบทวนการจัดทำคู่มือ



การจัดทำคู่มือ “แนวทางปฏิบัติที่เหมาะสม
หรือมารยาทที่เหมาะสมในการเข้าศาสนสถานภายในชุมชน”

ให้นักเรียนนำเสนอความก้าวหน้า เพื่อทบทวนงานภายในกลุ่มตนเอง

๑. การแบ่งงาน หรือการแบ่งหน้าที่ภายในกลุ่มมีปัญหาหรืออุปสรรคหรือไม่ อย่างไร
๒. ความก้าวหน้าในการจัดทำคู่มือในคาบเรียนนี้ ได้แก่ การศึกษาหาข้อมูล การลงมือปฏิบัติ ในการจัดทำว่าคืบหน้าร้อยละเท่าใด
๓. พบปัญหาหรืออุปสรรคที่พบเจอจากการจัดทำคู่มือในคาบเรียนที่แล้วหรือไม่ ถ้าพบได้ดำเนินการแก้ไขปัญหาหรืออุปสรรคนั้นอย่างไร



กิจกรรม



ให้นักเรียน จัดทำคู่มือ (ต่อจากคาบเรียนที่แล้ว) “แนวทางปฏิบัติตนที่เหมาะสม หรือมารยาท ที่เหมาะสมในการเข้าศาสนสถานภายในชุมชน”

เป้าหมายวันนี้... คู่มือต้องมีความคืบหน้าร้อยละ ๗๐

รายละเอียดของเป้าหมายในการจัดทำคู่มือ...

- | | |
|--------------------------------------|-------------------------|
| ๑. หน้าปก หรือส่วนนำ หรือส่วนหัว | เสร็จครบถ้วนสมบูรณ์ |
| ๒. เนื้อหา หรือรายละเอียดภายในคู่มือ | มีความคืบหน้า ร้อยละ ๗๐ |
| ๓. การตกแต่งคู่มือให้มีความสวยงาม | มีความคืบหน้า ร้อยละ ๔๐ |



รายงานความก้าวหน้า



การจัดทำคู่มือ “แนวทางปฏิบัติที่เหมาะสม
หรือมารยาทที่เหมาะสมในการเข้าศาสนสถานภายในชุมชน”

เป้าหมายวันนี้... ร้อยละ ๗๐

ให้นักเรียนนำเสนอความก้าวหน้า การพัฒนางาน การแก้ไขปัญหา

๑. รายงานความก้าวหน้าในแต่ละองค์ประกอบ ได้แก่ ส่วนหัวเรื่อง ส่วนเนื้อหา และการตกแต่งคู่มือ ว่ามีความคืบหน้าในแต่ละองค์ประกอบอย่างไร ช้าหรือเร็วกว่าที่ครูตั้งค่าความคืบหน้าในแต่ละองค์ประกอบหรือไม่
๒. จากข้อ ๑. นักเรียนคิดว่าสิ่งใดที่ทำให้ความก้าวหน้าในการจัดทำคู่มือถึงสำเร็จช้า หรือเร็วกว่าที่ครูตั้งค่าความคืบหน้าในแต่ละองค์ประกอบ และจะพัฒนาหรือแก้ไขปัญหานั้น ๆ อย่างไร
๓. ผลที่ได้รับจากการทำงานในคาบเรียนนี้ ทั้งในส่วนของความรู้ และระบบการทำงาน



บทเรียนครั้งต่อไป

เรื่อง

ศาสนพิธี วิธีพัฒนาคตน (๕)





สิ่งที่ต้องเตรียม

อุปกรณ์ในการทำคู่มือ เช่น กระดาษ กรรไกร ดินสอ ยางลบ

รูปภาพที่ใช้ปะติด วัสดุปะติด ปากกาสีต่าง ๆ เป็นต้น



สามารถดาวน์โหลดได้ที่

www.dltv.ac.th