

ใบงานที่ 2 เรื่อง Getting around Us B

หน่วยการเรียนรู้ที่ 3 เรื่อง Places

แผนการจัดการเรียนรู้ที่ 32 เรื่อง Getting around (1)

รายวิชา ภาษาอังกฤษ รหัสวิชา อ22101 ภาคเรียนที่ 2 ชั้นมัธยมศึกษาปีที่ 2

**B. Instructions:** Fill in the blanks with the appropriate expressions of locations in the box.

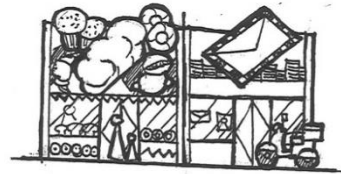
(เติมประโยคให้สมบูรณ์โดยใช้คำที่กำหนดให้)

around the corner across from next to (\*2) between behind on



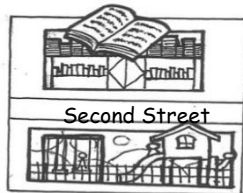
A: Where is the newsagent?

B: It's \_\_\_\_\_ the bank.



A: Is there a post office near here?

B: It's \_\_\_\_\_ the bakery.



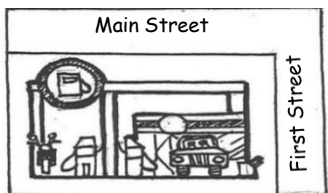
A: Is there a playground near here?

B: It's \_\_\_\_\_ the library.



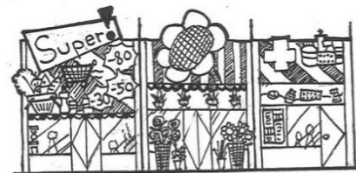
A: Where is the temple?

B: It's \_\_\_\_\_ Main Street,  
\_\_\_\_\_ the barber.



A: Where is the gas station?

B: It's \_\_\_\_\_ of Main  
Street and First Street.



A: Where is the florist?

B: It's \_\_\_\_\_ the supermarket  
and the pharmacy.

