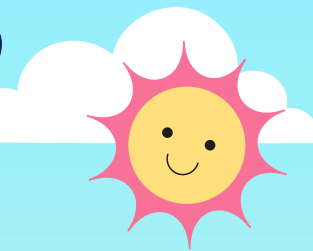


กิจกรรมเสริมประสบการณ์



กิจกรรมเสริมประสบการณ์ หน่วยการเรียนรู้ที่ ๑๘ : สัตว์น่ารัก

เรื่อง สัตว์ที่ออกหากินในเวลากลางคืน

ชั้นอนุบาลปีที่ ๓



- ให้อาสาสมัครออกมาทีละคน มาหยิบภาพสัตว์
ที่ออกหากินเวลากลางคืน

- จากนั้นให้เด็กบอกชื่อสัตว์ที่ตนเองหยิบ จากนั้นจึงให้เด็ก ๆ
ช่วยกันตรวจสอบความถูกต้อง

