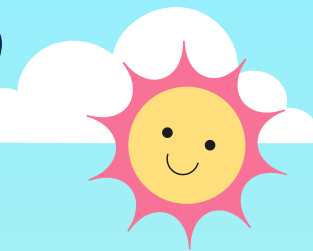


กิจกรรมเสริมประสบการณ์



กิจกรรมเสริมประสบการณ์

หน่วยการเรียนรู้ที่ ๑๘ : สัตว์น่ารัก

เรื่อง ประเภทของสัตว์

ชั้นอนุบาลปีที่ ๓















- คุณครูปลายทางแจกบัตรภาพสัตว์เลี้ยง สัตว์ป่า ให้เด็ก ๆ คนละ ๑ ชนิด
- ให้เด็ก ๆ นำมาติดบนตารางจำแนกประเภทของ สัตว์ป่าและสัตว์เลี้ยงให้ตรงตามประเภทของสัตว์ ที่ตนเองมีอยู่
- จากนั้นครูปลายทางและเด็ก ๆ ร่วมกันสรุปผล การจำแนกประเภทของสัตว์

