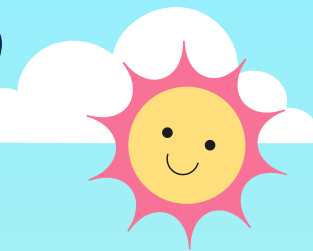


กิจกรรมเสริมประสบการณ์



กิจกรรมเสริมประสบการณ์

หน่วยการเรียนรู้ที่ ๑๖ : ต้นไม้ที่รัก

เรื่อง การจำแนกประเภทของต้นไม้ (ไม้ใบ ไม้ดอก ไม้ผล)

ชั้นอนุบาลปีที่ ๓



ให้เด็กแบ่งกลุ่มตามความเหมาะสม
เพื่อสังเกตต้นไม้ประเภทต่าง ๆ

โดยให้แต่ละกลุ่มระดมความคิดว่า
ต้นไม้แต่ละประเภทแตกต่างกันอย่างไร

จากนั้นให้แต่ละกลุ่ม
ออกมานำเสนอหน้าชั้นเรียน

