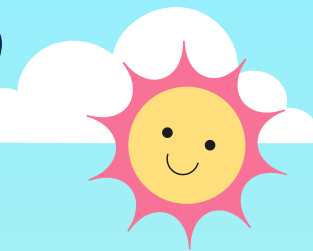


กิจกรรมเสริมประสบการณ์



กิจกรรมเสริมประสบการณ์

หน่วยการเรียนรู้ที่ ๙ : ผลไม้

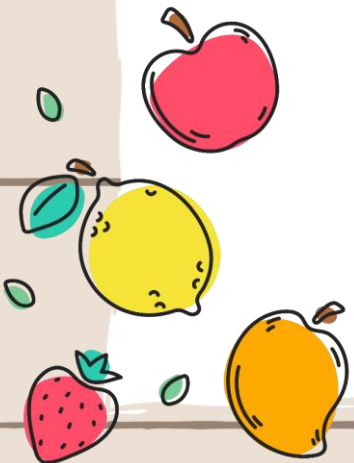
เรื่อง ประกอบอาหารจากผลไม้

หุ่นผลไม้นมสด

ชั้นอนุบาลปีที่ ๓



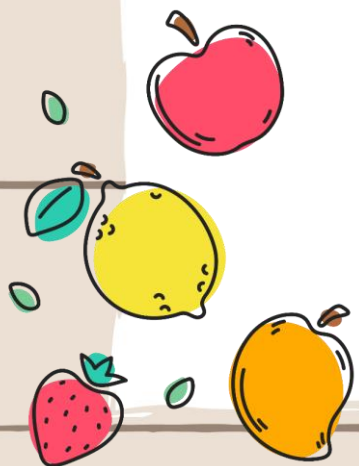
๑. นำผลไม้ที่ล้างสะอาดแล้วมาหั่นเป็นชิ้นเล็ก ๆ
๒. นำมาเรียงในถ้วยหรือภาชนะที่เตรียมไว้
๓. นำหม้อตั้งไฟกลาง เเทนมสด ๑ ลิตร และใส่ผงวุ้น ๑ ๑/๒ ช้อนโต๊ะ คนจนวุ้นละลาย



๔. เติมน้ำตาลทราย ๒ ช้อนโต๊ะ พักไว้พออุ่น ๆ

๕. ตักวุ้นนมสดเทใส่ถาดที่เรียงผลไม้ไว้
นำไปแช่เย็นประมาณ ๒-๓ ชั่วโมง

๖. เมื่อครบเวลานำออกมาจัดใส่ภาชนะ
ที่เตรียมไว้ พร้อมรับประทาน



- ให้เด็ก ๆ มีส่วนร่วมในประกอบอาหารจากผลไม้
“วุ้นผลไม้นมสด”
- ให้เด็ก ๆ นำผลไม้มาวางไว้ที่ช่องสำหรับเทวุ้น
และขออาสาสมัครออกมาเทวุ้นนมสด
- โดยให้อยู่ในความดูแลของคุณครูประจำชั้น

