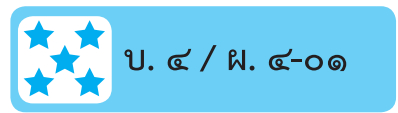
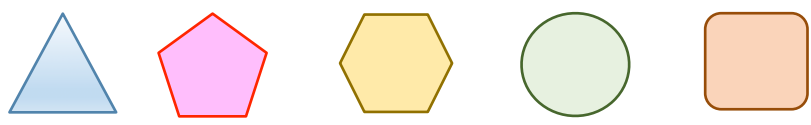


ชื่อ-สกุล ชั้น เลขที่
 วันที่ เดือน พ.ศ.



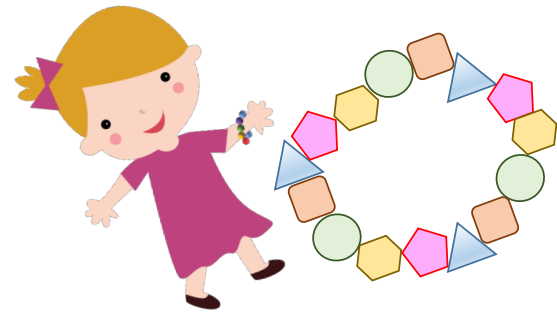
ใบงาน ๐๑ : กำไลหลากสี

๑. มาลีต้องการร้อยลูกปัดทำเป็นกำไลข้อมือเพื่อเป็นของขวัญให้เพื่อน โดยเรียงลำดับลูกปัดดังนี้



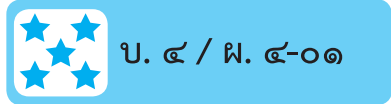
ใช้ลูกปัดทั้งหมด ๑๕ ลูก ให้นักเรียนลากเส้นเพื่อร้อยลูกปัดตามลำดับ ห้ามลากทับเส้นทางเดิม

จุดเริ่มต้น

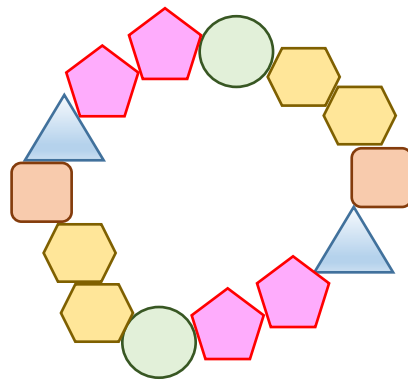


ชื่อ-สกุล ชั้น เลขที่

วันที่ เดือน พ.ศ.



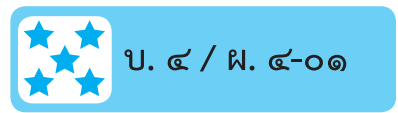
๒. หากต้องการร้อยกำไลลูกปัดให้ได้ ดังรูป ให้นักเรียนลากเส้นเพื่อเลือกลูกปัดจากตาราง ที่จุดเริ่มต้น โดยห้ามลากทับเส้นทางเดิม



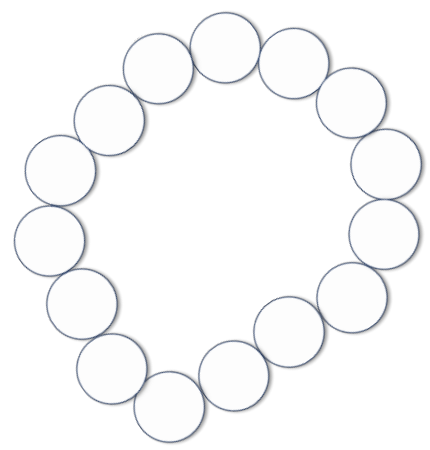
จุดเริ่มต้น



ชื่อ-สกุล ชั้น เลขที่
 วันที่ เดือน พ.ศ.



๓. จากตารางที่กำหนด ให้นักเรียนออกแบบกำไลข้อมือตามจินตนาการของ
 นักเรียน โดยใช้ลูกปัด ๑๕ ลูก โดยวิธีการลากเส้นพร้อมทั้งระบุ
 จุดเริ่มต้น



ชื่อ-สกุล ชั้น เลขที่

วันที่ เดือน พ.ศ.



บ. ๔ / ผ. ๔-๐๑

◆ คำถามหลังจากทำกิจกรรม ◆

๑. นักเรียนมีวิธีการแก้ปัญหาอย่างไร หากเรียงลำดับลูกปิดไม่ตรงตาม
เงื่อนไขที่กำหนด

.....
.....
.....
.....
.....
.....
.....
.....
.....
.....

๒. จากกิจกรรมนี้ สรุปได้ว่า

การเรียงลำดับลูกปิดเพื่อร้อยกำไลนั้นสามารถทำได้ โดยดูจากเงื่อนไขที่
โจทย์กำหนด หากพบว่ามีข้อผิดพลาดให้ย้อนกลับไปดูเงื่อนไขก่อนหน้าว่าทำถูก
หรือไม่ แล้วดำเนินการแก้ไข