



รายวิชาภาษาอังกฤษ

รหัสวิชา อ14101

ชั้นประถมศึกษาปีที่ 4

เรื่อง **Places in My Town**

ผู้สอน 1. ครูวรรุฒิ สดใส

2. ครูศุภรัตน์ พ่วงกลิ่น

## จุดประสงค์การเรียนรู้

1. ออกเสียงและบอกความหมาย คำศัพท์ / ประโยคการบอกทิศทางได้
2. ถามและให้ข้อมูลเกี่ยวกับทิศทาง การเดินทางได้



# Let's review



# Preposition หมายถึง คำบุพบท

next to

near

in front of

between

opposite

behind





Where is the computer room?

It's next to the art room.

# Places in My Town



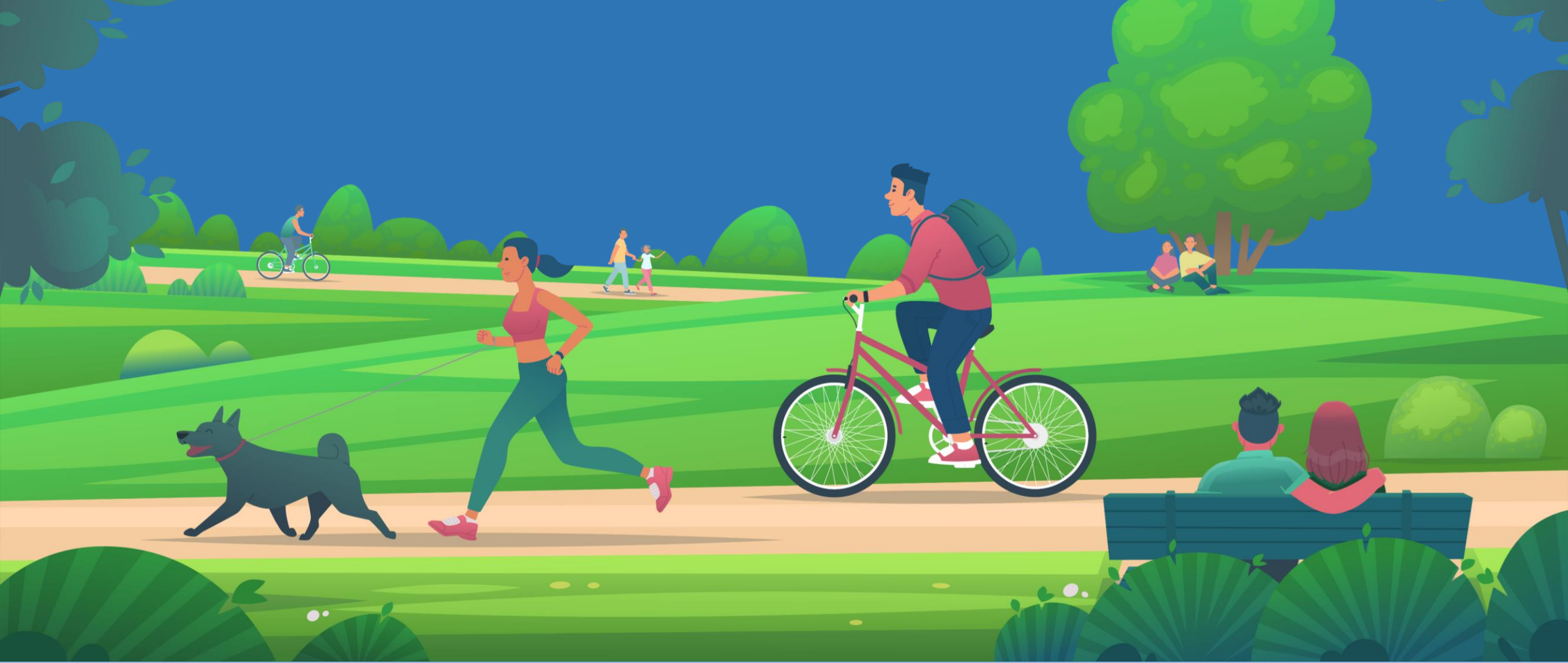


hospital



market





park



police station



bank



bookstore



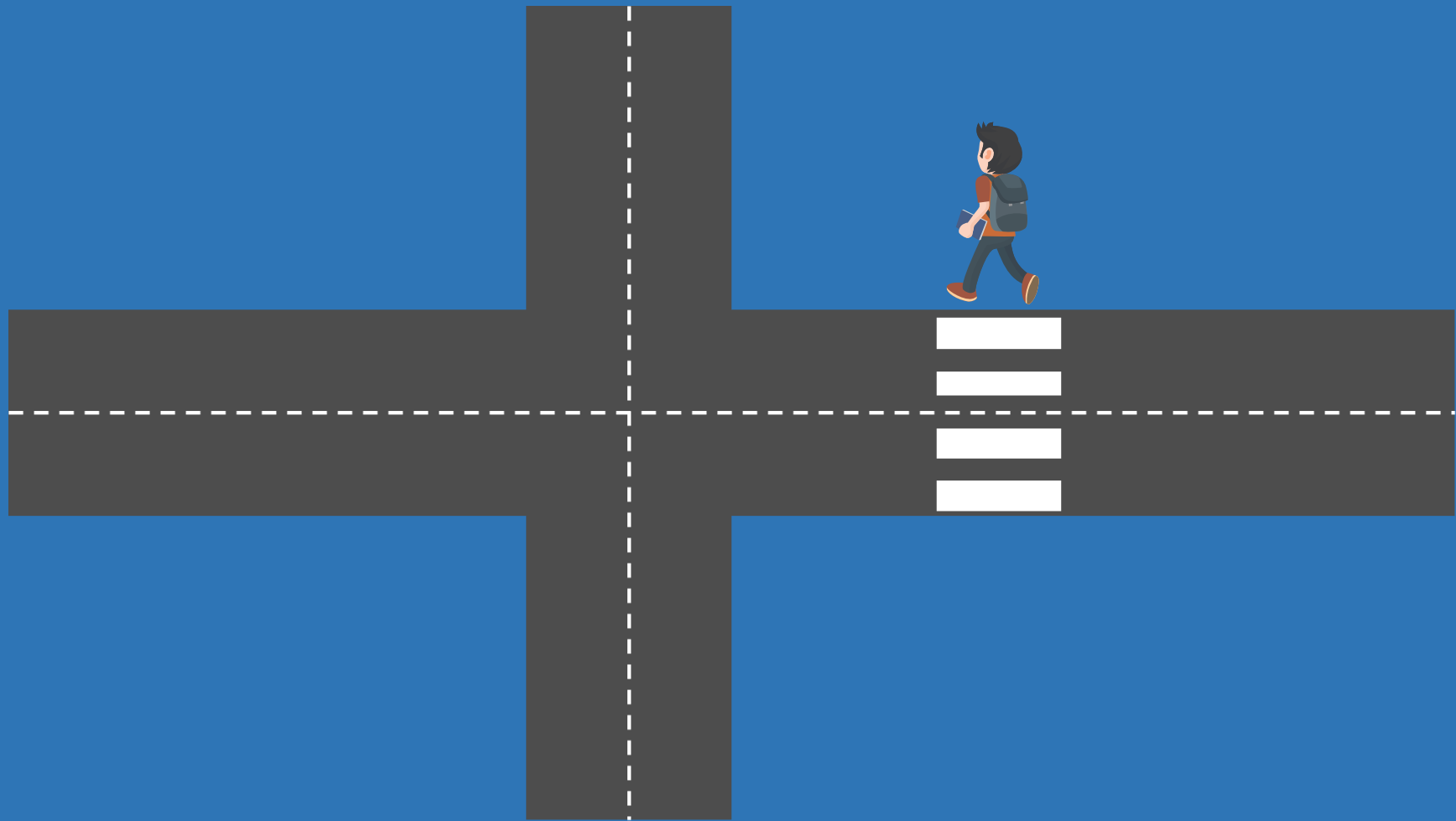
post office



pharmacy



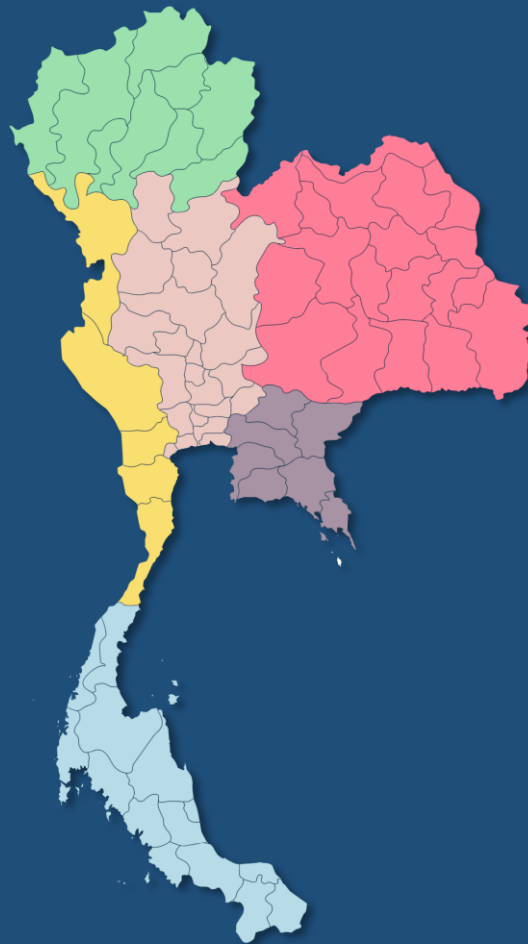
**school**



**intersection**



**North** (ทิศเหนือ)



**West** (ทิศตะวันตก)

**East** (ทิศตะวันออก)

**South** (ทิศใต้)

การบอกทิศทาง  
(Giving directions)



turn left

turn right

go straight ahead

on the left

on the right



turn right



turn left

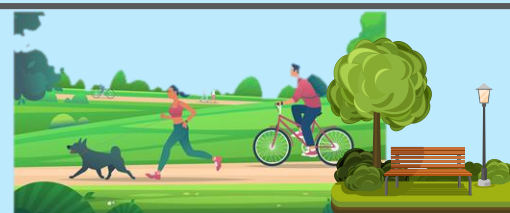


go straight ahead



on the left

The school is on the left.



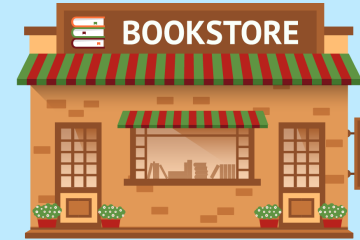
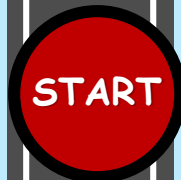
START

on the right

The park is on the right.

Let's play game

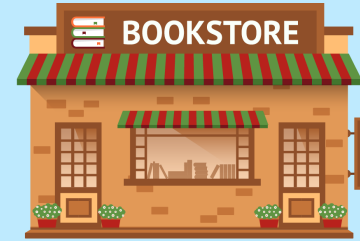
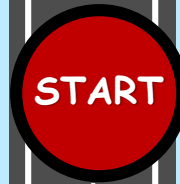




Go straight ahead, turn right and go straight.

It's on the left, opposite the park.





Go straight ahead and turn left.

It's on the right, opposite the post office.

Ask your friend...





START



Go straight ahead and turn right.

It's opposite the bookstore.

## คำชี้แจงกิจกรรมนักเรียน

นำคำศัพท์ที่ให้มา  
นำไปเติมใต้ภาพ

## คำชี้แจงบทบาทครูปลายทาง

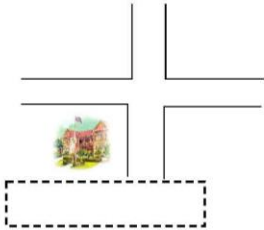
1. แจกใบงานนักเรียน
2. อธิบายการทำงานใบงานให้นักเรียน
3. ให้คำแนะนำเพิ่มเติมเมื่อนักเรียน  
มีข้อสงสัย



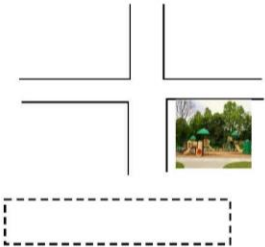
ใบงานเรื่อง Street Directions  
หน่วยการเรียนรู้ที่ 2 เรื่อง School Life แผนการจัดการเรียนรู้ที่ 12 Places in My Town  
รายวิชา ภาษาอังกฤษ รหัส อ14101 ภาคเรียนที่ 1 ชั้นประถมศึกษาปีที่ 4

ขั้นตอนการทำกิจกรรม 1. นำคำศัพท์ที่ให้มาและนำไปเติมได้ภาพใน  
Instructions: Look at the picture and write the directions.

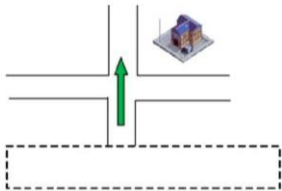
go straight ahead    on the left    turn right    on the right    turn left



[Dashed box for writing the direction]



[Dashed box for writing the direction]



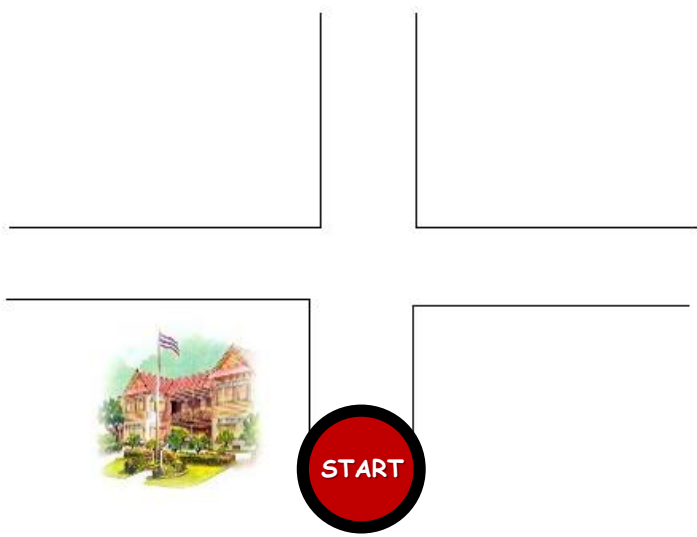
# ใบงาน

## เรื่อง Street Directions

ดาวน์โหลดใบงานได้ที่ [www.dltv.ac.th](http://www.dltv.ac.th)



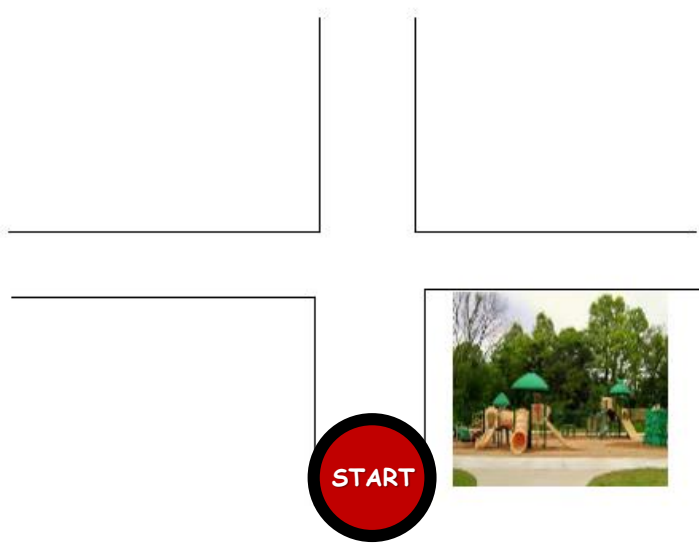
1



2



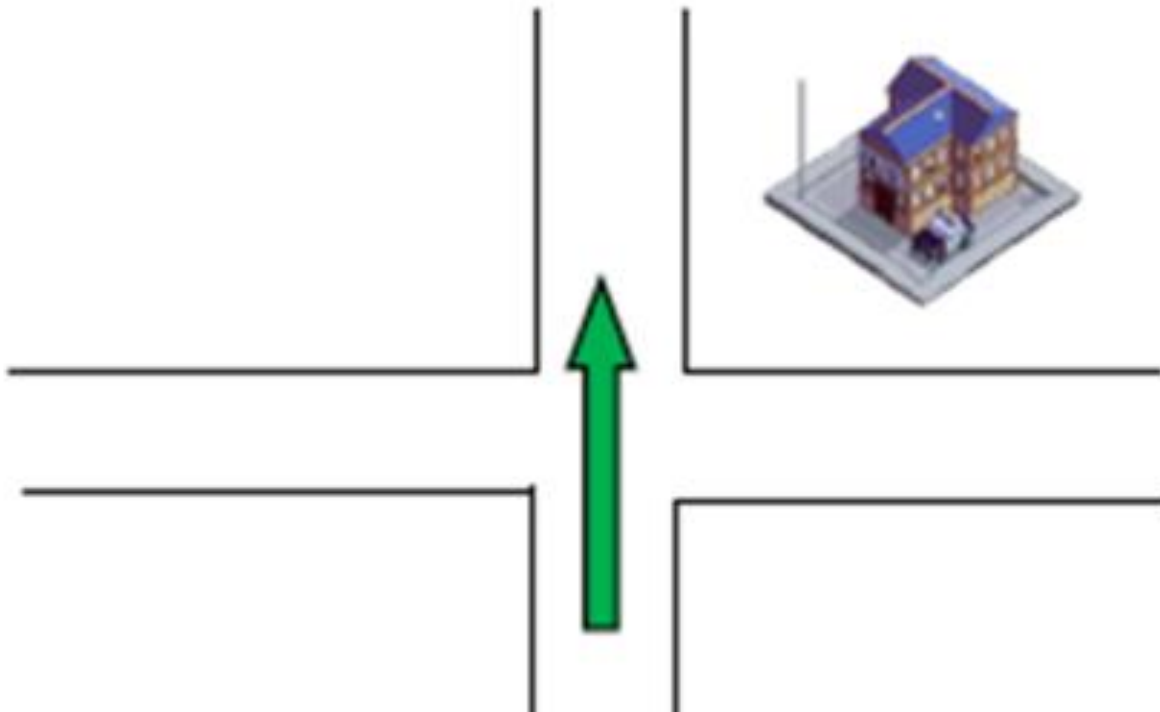
3



4



5

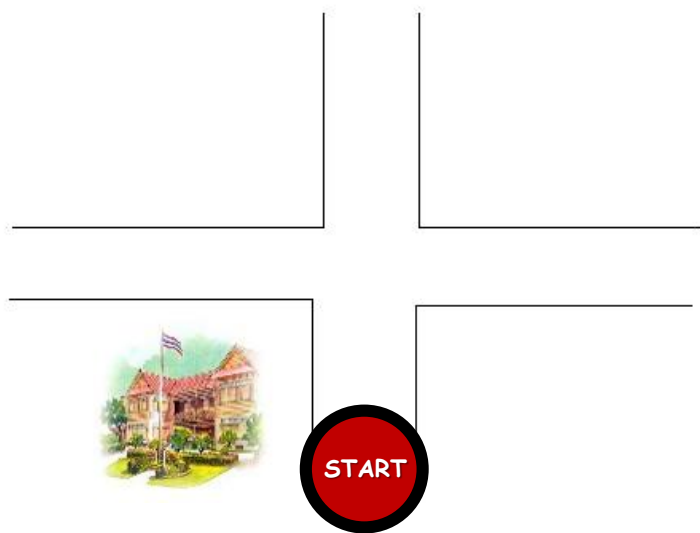




# Answers



1



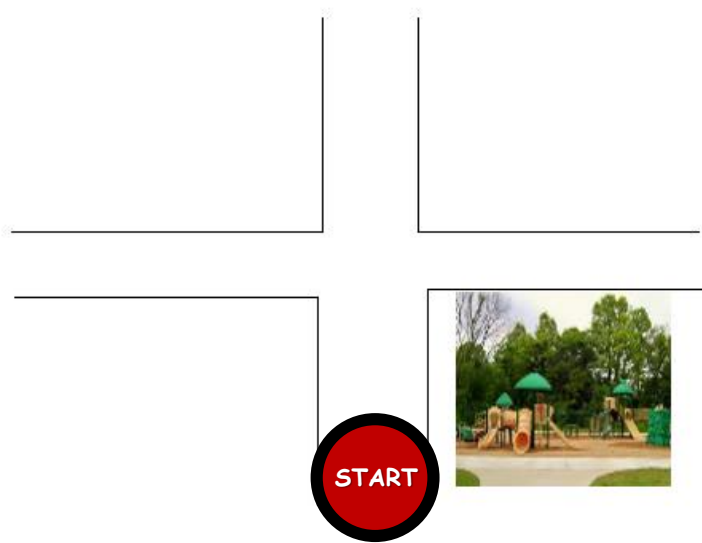
on the left

2



turn right

3



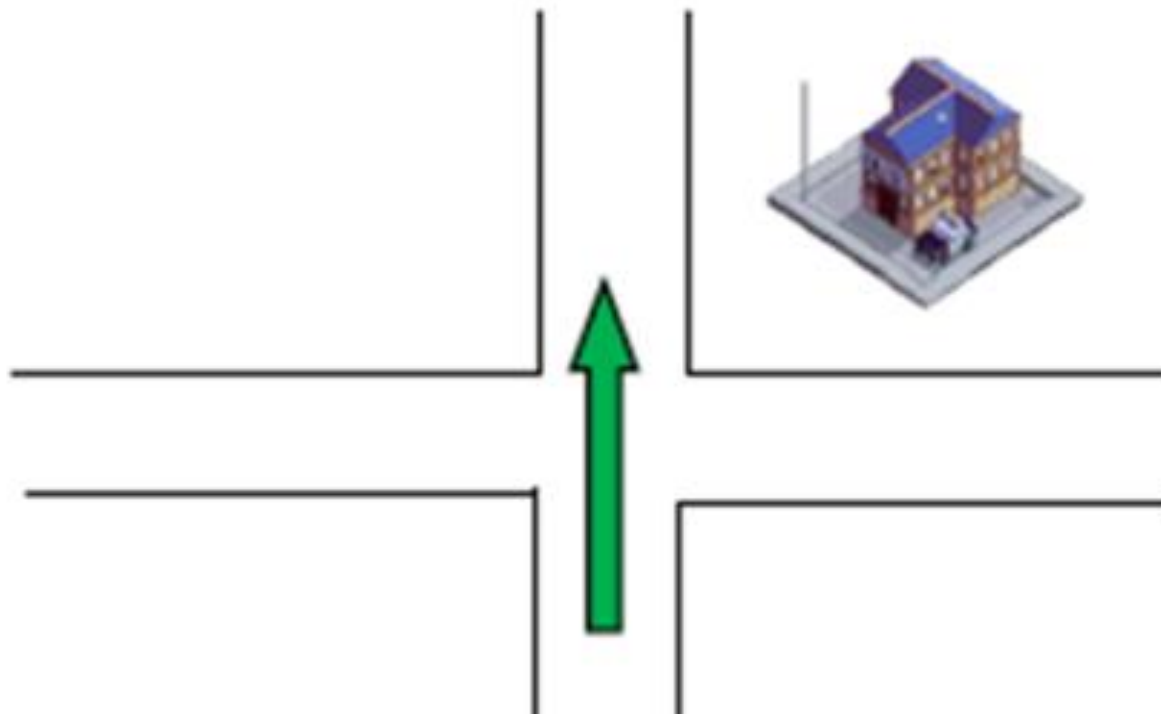
on the right

4



turn left

5



go straight ahead

# Wrap Up



# Places in my town

hospital

market

police station

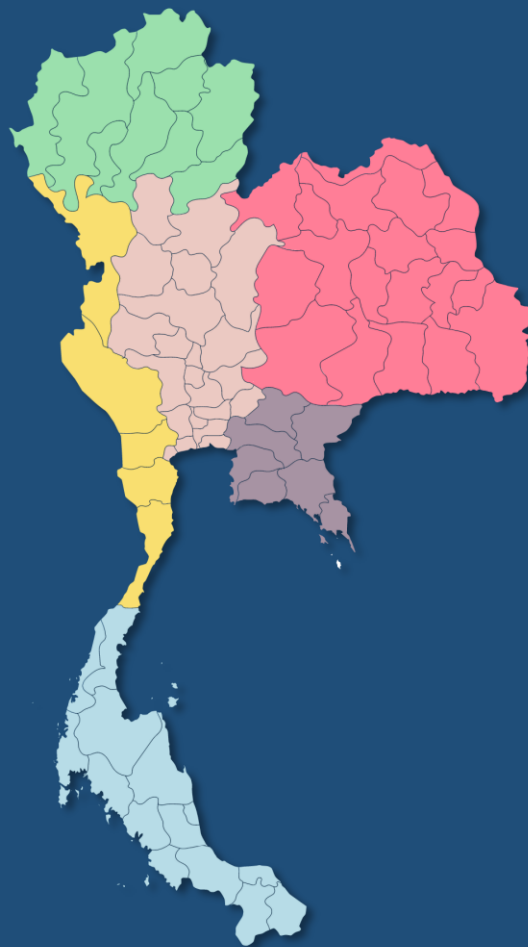
post office

pharmacy

school



North (ทิศเหนือ)



West (ทิศตะวันตก)

East (ทิศตะวันออก)

South (ทิศใต้)

การบอกทิศทาง  
(Giving directions)



turn left

เลี้ยวซ้าย

turn right

เลี้ยวขวา

go straight ahead

เดินตรงไป

on the left

อยู่ด้านซ้าย

on the right

อยู่ด้านขวา



See You Next Time!

