

ชื่อ-สกุล ชั้น เลขที่
วันที่ เดือน พ.ศ.



บ.๒.๑ / ผ.๑.๑ - ๐๒

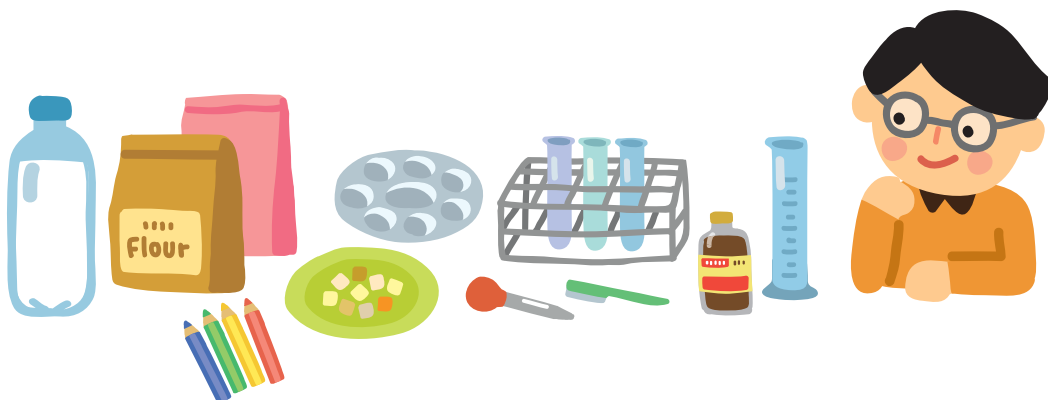
กิจกรรมที่ ๒ รากและลำต้นมีหน้าที่อื่นอีกหรือไม่

จุดประสงค์

๑. สังเกตและอธิบายหน้าที่ของรากและลำต้น
๒. สังเกต อภิปรายและระบุชนิดของอาหารที่สะสมไว้ที่รากและลำต้น

วัสดุ-อุปกรณ์

๑. น้ำ
๒. น้ำแป้งมัน
๓. น้ำแป้งข้าวโพด
๔. สารละลายไอโอดีนเข้มข้น ๑ %
๕. หลอดทดลอง
๖. หลอดหยด
๗. ที่วางหลอดทดลอง
๘. จานหลุมพลาสติก
๙. กระจกตวงขนาด ๑๐ ลูกบาศก์เซนติเมตร
๑๐. แครอท ขิง ข่า กระจ่าง เหือก มันเทศ มันฝรั่ง
๑๑. มีดโกน
๑๒. สีเทียนหรือสีไม้



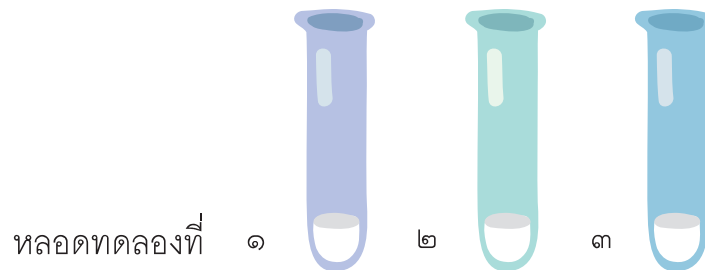
ชื่อ-สกุล ชั้น เลขที่
วันที่ เดือน พ.ศ.



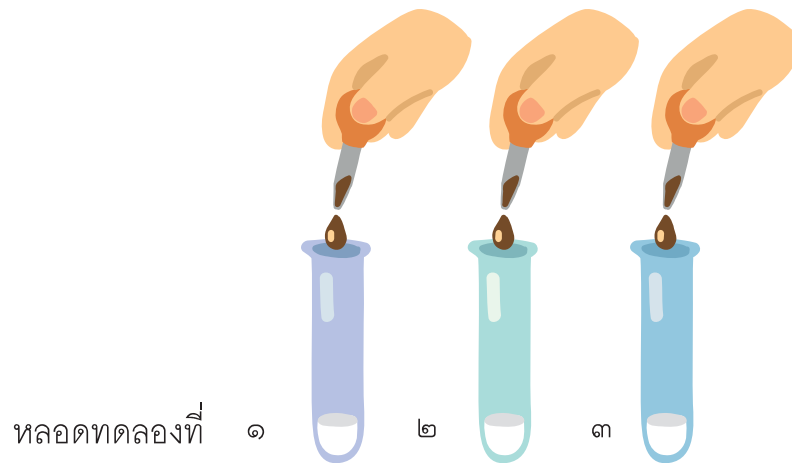
บ. ๒.๑ / ผ. ๑.๑ - ๐๒

วิธีทำ

๑. ใส่น้ำ ๑๐ มิลลิลิตรลงในหลอดทดลองที่ ๑ ใส่น้ำแป้งมัน ๑๐ มิลลิลิตรลงในหลอดทดลองที่ ๒ และใส่น้ำแป้งข้าวโพด ๑๐ มิลลิลิตรลงในหลอดทดลองที่ ๓ จากนั้นสังเกตและบันทึกผล



๒. หยดสารละลายไอโอดีน ลงในหลอดทดลองที่ ๑ ๒ และ ๓ หลอดละ ๓ หยด แล้วเขย่าหลอดทดลอง และบันทึกผล



๓. ตัดส่วนของแครอท ขิง ข่า กระจ่าง เหือก มันเทศ มันฝรั่ง เป็นชิ้นขนาดประมาณ ๑x๑ เซนติเมตร
๔. นำชิ้นส่วนของพืชที่ตัดแล้วใส่ในจานหลุมพลาสติก หลุมละ ๑ ชนิด
๕. สังเกตสีของสารละลายไอโอดีน หยดสารละลายไอโอดีนลงบนชิ้นส่วนของพืช ชนิดละ ๑-๒ หยด แล้วสังเกตการเปลี่ยนแปลงและบันทึกผล