

ชื่อ-สกุล ชั้น เลขที่

วันที่ เดือน พ.ศ.



ป. ๑.๑ / ผ. ๑.๒-๐๑



ใบความรู้เรื่องกลุ่มสัตว์มีกระดูกสันหลัง

สัตว์มีกระดูกสันหลังมีหลายชนิด ซึ่งแต่ละชนิดมีลักษณะบางอย่างเหมือนกัน และบางอย่างแตกต่างกัน เราสามารถจัดสัตว์มีกระดูกสันหลังได้เป็น ๕ กลุ่ม แต่ละกลุ่มมีลักษณะเฉพาะที่สังเกตได้ ดังนี้

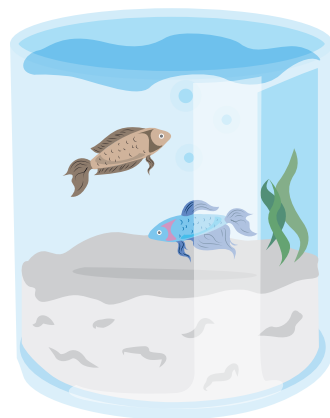
๑. กลุ่มปลา



รูป ปลากัด



รูป ไข่ปลากัดในหวอด



มีครีบอก ครีบเอว ครีบกัน ครีบหลัง และครีบหางยื่นยาวออกมาจากลำตัวไว้ใช้เคลื่อนไหวที่ ผิวหนังมีเกล็ด ดำรงชีวิตอยู่ในน้ำตลอดชีวิต เมื่อเจริญเป็นตัวเต็มวัยจะออกลูกเป็นไข่ซึ่งจะฟักออกมาเป็นลูกปลาต่อไป

ชื่อ-สกุล ชั้น เลขที่
วันที่ เดือน พ.ศ.



บ. ๑.๑ / ผ. ๑.๒-๐๑

๒. กลุ่มสัตว์สะเทินน้ำสะเทินบก

มีผิวหนังเปียกชื้นตลอดเวลา ไม่มีขน มีขา ๔ ขา ใช้ในการเคลื่อนที่ สามารถดำรงชีวิตได้ทั้งบนบกและในน้ำ เมื่อถึงเวลาผสมพันธุ์ เพศผู้ปล่อยอสุจิ เพศเมียจะปล่อยไข่ ออกมาให้ผสมกันในน้ำ ไข่ที่ได้รับการผสมจะฟักออกมาเป็นตัวอ่อน ตัวอ่อนของสัตว์บางชนิด เช่น กบ จะเรียกว่า ลูกอ๊อด ซึ่งดำรงชีวิตอยู่ในน้ำตลอดเวลา จนกระทั่งเจริญเติบโตเป็นตัวเต็มวัยจึงจะสามารถดำรงชีวิตบนบกได้



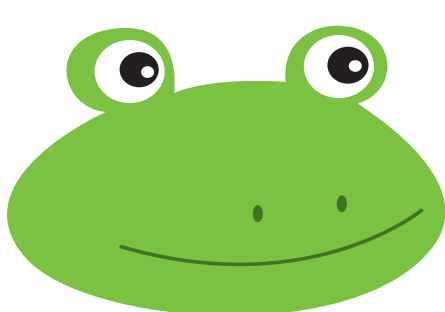
รูป กบ



รูป ไข่กบ



รูป ลูกอ๊อด



ชื่อ-สกุล ชั้น เลขที่
วันที่ เดือน พ.ศ.



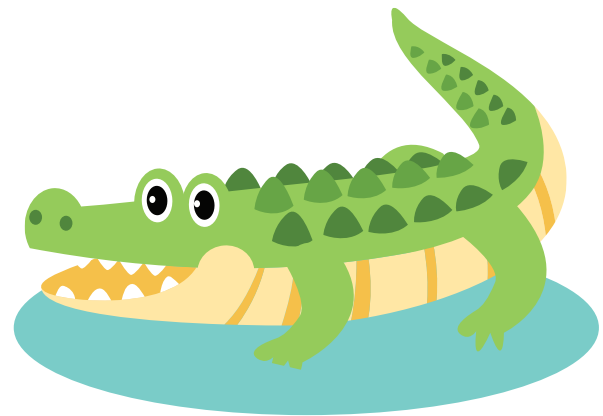
บ. ๑.๑ / พ. ๑.๒-๐๑

๓. กลุ่มสัตว์เลื้อยคลาน

มีผิวหนังแห้ง ไม่มีขน มีเกล็ดปกคลุมทั่วตัว มีขา ๔ ขา มีหางช่วยในการเคลื่อนที่ อาศัยได้ทั้งบนบกและในน้ำ และจะขึ้นมาวางไข่บนบก สัตว์ในกลุ่มนี้บางชนิดไม่มีขา และบางชนิดออกลูกเป็นตัว



รูป ไข่จระเข้



รูป จระเข้

ชื่อ-สกุล ชั้น เลขที่
วันที่ เดือน พ.ศ.



บ. ๑.๑ / ผ. ๑.๒-๐๑

๔. กลุ่มสัตว์ปีก

ผิวหนังมีขนที่มีลักษณะเป็นแผงปกคลุมร่างกาย มีขา ๑ คู่ มีปีก ๑ คู่ ทำให้สัตว์ปีกสามารถเดินบนพื้นดินและบินได้ ออกลูกเป็นไข่ แต่มีสัตว์ปีกบางชนิดบินไม่ได้ และบางชนิดว่ายน้ำได้



รูป นกเป็ดผีเล็ก



๕. กลุ่มสัตว์เลี้ยงลูกด้วยน้ำนม

ผิวหนังมีขนลักษณะเป็นเส้น ส่วนใหญ่ ออกลูกเป็นตัว บางชนิดออกลูกเป็นไข่ เลี้ยงลูกด้วยน้ำนม บางชนิดมีขา ๔ ขา อาศัยบนบก บางชนิดอาศัยอยู่ในน้ำ



รูป แม่แมวกับลูกแมว