

รายวิชา คณิตศาสตร์

รหัสวิชา ค14101

ชั้นประถมศึกษาปีที่ 4

เรื่อง โจทย์ปัญหาการบวก การลบ
เกี่ยวกับเวลาและระยะเวลา

ผู้สอน

ครูแพรวนภา ปันฉิม

ครูสุภัทสร อินทร์แสง



โจทย์ปัญหาการบวก การลบ เกี่ยวกับเวลาและระยะเวลา



จุดประสงค์การเรียนรู้

แสดงวิธีทำโจทย์ปัญหา
การบวก การลบ
เกี่ยวกับระยะเวลาได้



ตอบคำถามต่อไปนี้



- 1) 8 สัปดาห์ เป็น วัน
- 2) 2 ชั่วโมง 30 นาที เป็น นาที
- 3) 15 เดือน เป็น ปี เดือน
- 4) 75 วัน เป็น เดือน วัน
- 5) 5 วัน 10 ชั่วโมง เป็น ชั่วโมง



1) 8 สัปดาห์ เป็น วัน

8 สัปดาห์ เป็น 56 วัน

$$8 \times 7 = 56$$



2) 2 ชั่วโมง 30 นาที เป็น นาที

2 ชั่วโมง 30 นาที เป็น 150 นาที

$$2 \times 60 = 120$$



3) 15 เดือน เป็น ปี เดือน

15 เดือน เป็น 1 ปี 3 เดือน

$15 \div 12$ ได้ 1 เศษ 3



4) 75 วัน เป็น เดือน วัน

75 วัน เป็น 2 เดือน 15 วัน

$75 \div 30$ ได้ 2 เศษ 15



5) 5 วัน 10 ชั่วโมง เป็น ชั่วโมง

5 วัน 10 ชั่วโมง เป็น 130 ชั่วโมง

$$5 \times 24 = 120$$



แสดงวิธีทำ



ตัวอย่าง ช่างซ่อมรถยนต์คันที่หนึ่ง

ใช้เวลา 1 เดือน 18 วัน ซ่อมรถยนต์

คันที่สองใช้เวลา 1 เดือน 27 วัน

ซ่อมรถยนต์ 2 คันใช้เวลาก็เดือน ก็วัน



ตัวอย่าง ช่างซ่อมรถยนต์คันที่หนึ่ง ใช้เวลา 1 เดือน 18 วัน
ซ่อมรถยนต์ คันที่สองใช้เวลา 1 เดือน 27 วัน ซ่อมรถยนต์ 2 คัน
ใช้เวลาก็เดือน ก็วัน

วิธีคิด

ซ่อมรถคันที่ 1

ซ่อมรถคันที่ 2

1 เดือน 18 วัน

1 เดือน 27 วัน

วิธีบวก



วิธีทำ

ช่างซ่อมรถยนต์คันที่หนึ่ง

เดือน

วัน

1

15

ซ่อมรถยนต์คันที่สอง

1

ช่างซ่อมรถยนต์สองคันใช้เวลา

2

45

หรือ

3

15

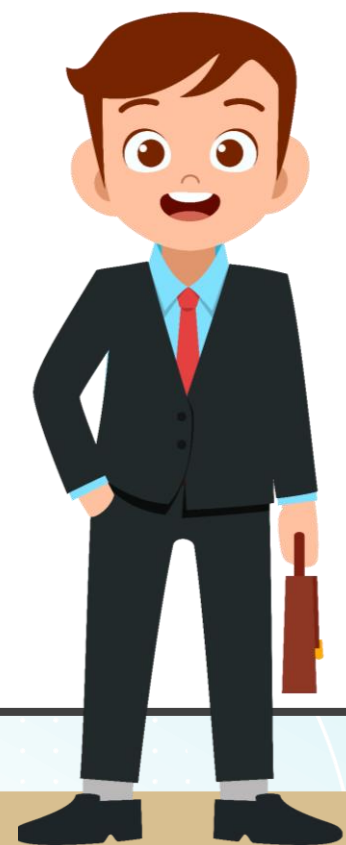
ตอบ ช่างซ่อมรถยนต์สองคันใช้เวลา ๓ เดือน ๑๕ วัน

45 วัน คิดเป็น
1 เดือน 15 วัน



ตัวอย่าง ปัจจุบันพ่ออายุ 42 ปี 3 เดือน พ่อกีอายุ
มากกว่าแม่ 3 ปี 7 เดือน แม่มีอายุก็ปีก็เดือน

วิธีคิด



อายุพ่อ

อายุแม่

42 ปี 3 เดือน

มากกว่า

วิธีลบ

3 ปี 7 เดือน



วิธีทำ

พ่อมีอายุ

พ่ออายุมากกว่าแม่

แม่มีอายุ

ตอบ แม่มีอายุ ๓๘ ปี ๘ เดือน

ปี	เดือน
311	
41	15
42	3
	-
<u>3</u>	<u>7</u>

1 ปี มี 12 เดือน



แบบฝึกหัดที่ 2.8

(ข้อ 1)



แสดงวิธีทำ

1. ในการสร้างถนนสายหนึ่งแบ่งออกเป็นสองส่วน ๆ ละเท่า ๆ กัน ถ้าส่วนแรกใช้เวลาสร้าง 7 เดือน 8 วัน ส่วนที่สองใช้เวลาสร้าง 5 เดือน 27 วัน การสร้างถนนส่วนแรกใช้เวลามากกว่าส่วนที่สองกี่เดือนกี่วัน

วิธีคิด

.....

.....

.....

.....

.....

.....

.....

.....

.....

.....

2. แจงใช้เวลาทำการบ้าน 1 ชั่วโมง 25 นาที หลังจากนั้นดูหนังสืออีก 1 ชั่วโมง 35 นาที แจงใช้เวลาทำการบ้านและดูหนังสือกี่ชั่วโมงกี่นาที

วิธีคิด

.....

.....

.....

.....

.....

.....

.....

.....

.....

.....



1. ในการสร้างถนนสายหนึ่งแบ่งออกเป็นส่วน ๆ ละเท่า ๆ กัน ถ้าส่วนแรกใช้เวลาสร้าง 7 เดือน 8 วัน ส่วนที่สองใช้เวลาสร้าง 5 เดือน 27 วัน การสร้างถนนส่วนแรกใช้เวลามากกว่าส่วนที่สองกี่เดือนกี่วัน

วิธีคิด

.....

.....

.....

.....

.....

.....

.....

.....



1. ในการสร้างถนนสายหนึ่งแบ่งออกเป็น ส่วน ๆ ละเท่า ๆ กัน ถ้าส่วนแรก
ใช้เวลาสร้าง 7 เดือน 8 วัน ส่วนที่สองใช้เวลาสร้าง 5 เดือน 27 วัน การสร้าง
ถนนส่วนแรกใช้เวลามากกว่าส่วนที่สองก็เดือนก็วัน

ส่วนแรก	7 เดือน 8 วัน	มากกว่า วิธีลบ
ส่วนที่สอง	5 เดือน 27 วัน	



1. ในการสร้างถนนสายหนึ่งแบ่งออกเป็น ส่วน ๆ ละเท่า ๆ กัน ถ้าส่วนแรก
ใช้เวลาสร้าง 7 เดือน 8 วัน ส่วนที่สองใช้เวลาสร้าง 5 เดือน 27 วัน การสร้าง
ถนนส่วนแรกใช้เวลามากกว่าส่วนที่สองกี่เดือนกี่วัน

วิธีทำ

ในส่วนแรกใช้เวลาสร้าง

ในส่วนที่สองใช้เวลาสร้าง

สร้างส่วนแรกใช้เวลามากกว่า

เดือน วัน

~~6~~

~~38~~

~~7~~

~~8~~

-

5

27

1

11

ตอบ สร้างส่วนแรกใช้เวลามากกว่าส่วนที่สอง ๑ เดือน ๑๑ วัน

สรุปบทเรียน

การแก้โจทย์ปัญหาการบวก การลบทำได้โดย

1. อ่านทำความเข้าใจปัญหา

2. วางแผนแก้ปัญหา

3. แสดงวิธีทำในการคิดวิเคราะห์

(แสดงวิธีทำอาจมีวิธีคิดที่แตกต่างกันได้)

แบบฝึกหัดที่ 2.8

(ข้อ 2)



ใบงาน

เรื่อง โจทย์ปัญหาการบวก การลบเกี่ยวกับเวลาและระยะเวลา

สามารถดาวน์โหลดใบงานได้ที่ www.dltv.ac.th



คำชี้แจงบทบาทครูปลายทาง

1. แจกแบบฝึกหัด 2.8 ให้นักเรียน
2. ครูอธิบายคำชี้แจงแต่ละข้อ
3. ครูตรวจสอบความถูกต้องและให้ความช่วยเหลือตามความเหมาะสม



คำชี้แจงกิจกรรมนักเรียน

1. ให้นักเรียนทำแบบฝึกหัด 2.8

2. แจงใช้เวลาทำการบ้าน 1 ชั่วโมง 25 นาที หลังจากนั้นดูหนังสืออีก
1 ชั่วโมง 35 นาที แจงใช้เวลาทำการบ้านและดูหนังสือกี่ชั่วโมงกี่นาที

วิธีคิด

.....

.....

.....

.....

.....

.....

.....

.....

.....

.....





บทเรียนครั้งต่อไป

เรื่อง โจทย์ปัญหาการคูณ การหาร
เกี่ยวกับเวลาและระยะเวลา

(สามารถดาวน์โหลดได้ที่ www.dltv.ac.th)