

รายวิชา คณิตศาสตร์

รหัสวิชา ค14101

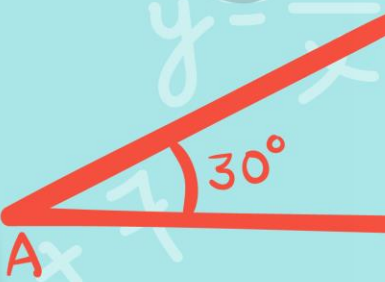
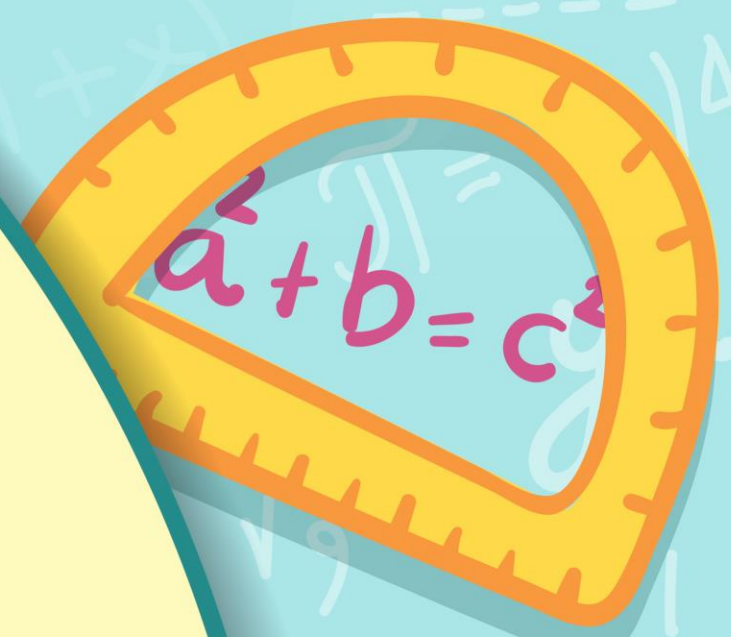
ชั้นประถมศึกษาปีที่ 4

เรื่อง โจทย์ปัญหา
เกี่ยวกับค่าเฉลี่ย

ผู้สอน

ครูสุภัทสร อินทร์แสง

ครูแพรวนภา ปันฉิม



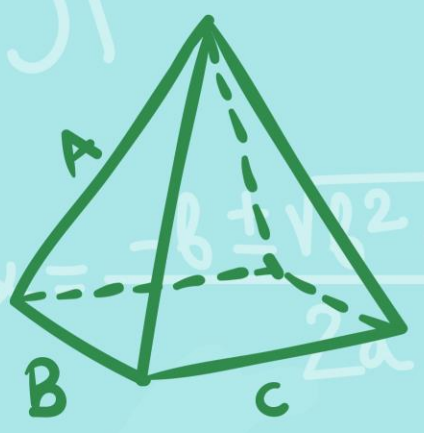
$$x = \frac{-b \pm \sqrt{b^2 - 4ac}}{2a}$$

$$y = 2x$$

α



$$B = \left(\frac{a-b}{d} \right)$$



โจทย์ปัญหา เกี่ยวกับค่าเฉลี่ย



จุดประสงค์การเรียนรู้

วิเคราะห์โจทย์ปัญหาเกี่ยวกับค่าเฉลี่ย
พร้อมทั้งหาคำตอบและแสดงวิธีคิด



แม่ขับรถพาลูกๆ ไปเที่ยวทะเล ชั่วโมงที่ 1 ขับรถได้
ระยะทาง 54 กิโลเมตร ชั่วโมงที่ 2 ขับรถได้ระยะทาง
48 กิโลเมตร ชั่วโมงที่ 3 ขับรถได้ระยะทาง 60
กิโลเมตร แม่ขับรถได้ระยะทางเฉลี่ยชั่วโมงละ
กี่กิโลเมตร



วิธีคิด

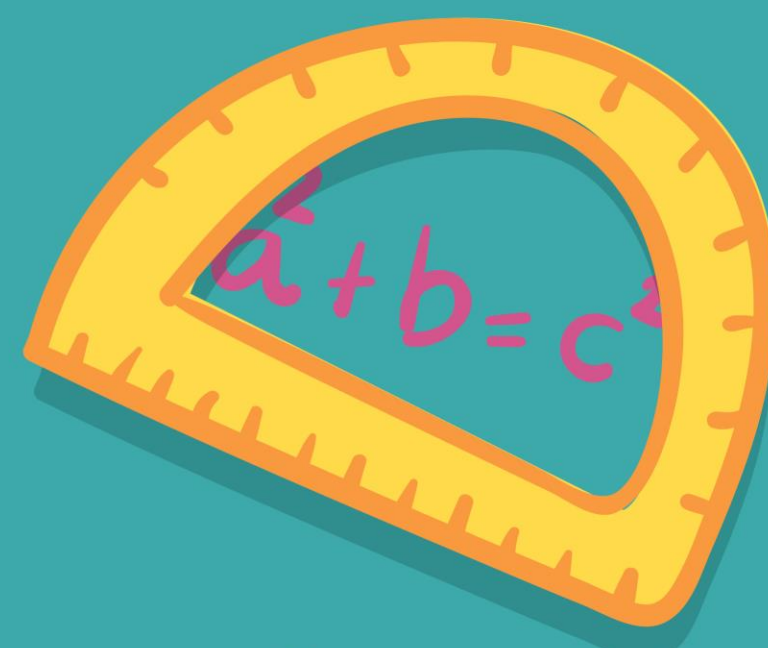
แม่ขับรถได้ระยะทางรวม $54+48+60 = 162$ กิโลเมตร

ใช้เวลาในการขับรถรวม 3 ชั่วโมง

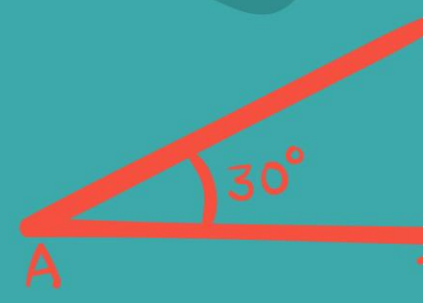
ระยะทางเฉลี่ยชั่วโมงละ $162 \div 3 =$



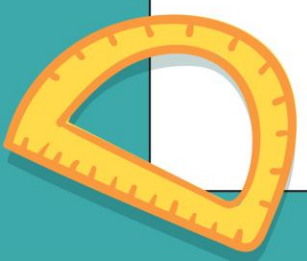
$$\begin{array}{r} 3 \overline{) 162} \\ \underline{054} \end{array}$$



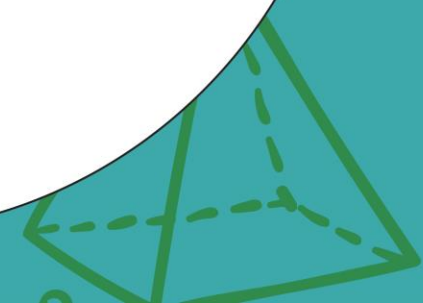
284
15
=2x



x=?
 π



b c



วิธีคิด

แม่ขับรถได้ระยะทางรวม $54+48+60 = 162$ กิโลเมตร

ใช้เวลาในการขับรถรวม 3 ชั่วโมง

ระยะทางเฉลี่ยชั่วโมงละ $162 \div 3 = 54$ กิโลเมตร

ตอบ แม่ขับรถระยะทางเฉลี่ยชั่วโมงละ ๕๔ กิโลเมตร



พ่อขับรถพาครอบครัวไปเที่ยวทะเล ตามแผนที่
มีระยะทางรวม 648 กิโลเมตร พ่อใช้เวลาขับรถ
ทั้งหมด 9 ชั่วโมง หากเราต้องการทราบว่าพ่อขับรถ
ได้ระยะทางเฉลี่ย ชั่วโมงละกี่กิโลเมตร จะมีวิธีการ
คิดอย่างไร



วิธีคิด

พ่อขับรถได้ระยะทางรวม

648 กิโลเมตร

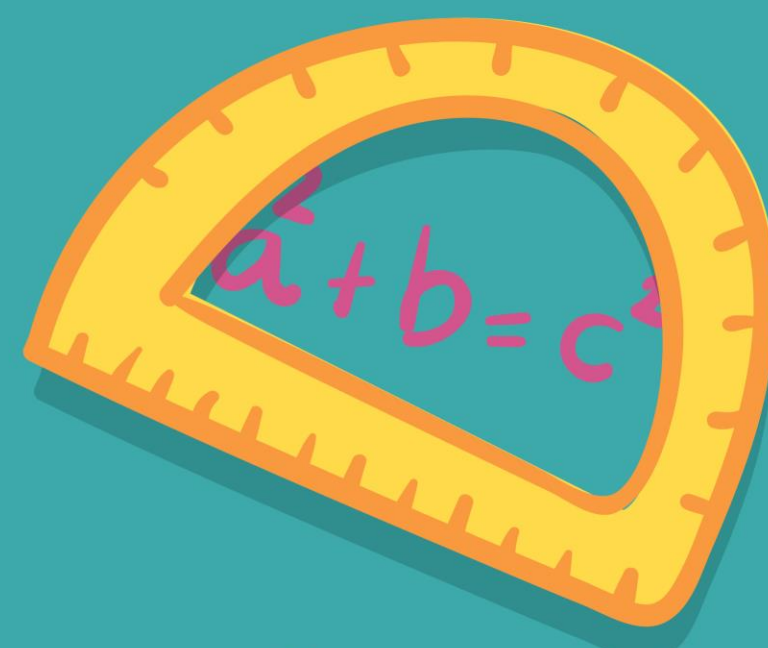
ใช้เวลาในการขับรถรวม

9 ชั่วโมง

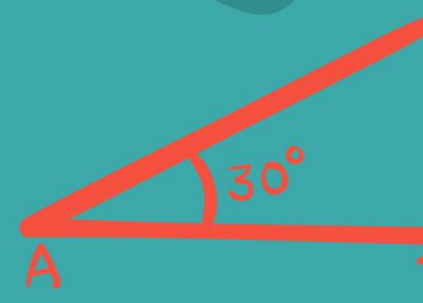
ระยะทางเฉลี่ยชั่วโมงละ $648 \div 9 =$



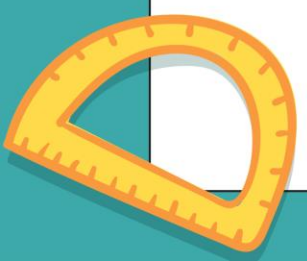
$$\begin{array}{r} 9 \overline{) 6^6 4^1 8} \\ \underline{072} \end{array}$$



284
15
= 2x



x = ?
 π



b
c



วิธีคิด

พ่อขับรถได้ระยะทางรวม 648 กิโลเมตร

ใช้เวลาในการขับรถรวม 9 ชั่วโมง

ระยะทางเฉลี่ยชั่วโมงละ $648 \div 9 = 72$ กิโลเมตร

ตอบ พ่อขับรถระยะทางเฉลี่ยชั่วโมงละ ๗๒ กิโลเมตร



ลุงเจเก็บไข่สำหรับสัปดาห์นี้ได้ดังนี้

วัน	จำนวนไข่
จันทร์	15
อังคาร	20
พุธ	25
พฤหัสบดี	30

วัน	จำนวนไข่
ศุกร์	
เสาร์	32
อาทิตย์	35
เฉลี่ย	27



ลุงเจเก็บไข่วันศุกร์ได้ก็ฟอง

ลุงเจเก็บไข่สำหรับบัสปาดำวันนี้ได้ดังนี้

วัน	จำนวนไข่
จันทร์	15
อังคาร	20
พุธ	25
พฤหัสบดี	30

วัน	จำนวนไข่
ศุกร์	
เสาร์	32
อาทิตย์	35
เฉลี่ย	27

$$27 = \square \div 7$$



วิธีคิด

ใน 7 วัน เก็บไข่ไก่ได้รวม $7 \times 27 = 189$ ฟอง

จากบันทึก จำนวนไข่ไก่รวมที่เก็บได้ใน 6 วัน ยกเว้นวันศุกร์

$$15 + 20 + 25 + 30 + 32 + 35 =$$



$$\overset{40}{\text{15}} + 20 + \text{25} + 30 + \overset{67}{\underline{\text{32} + \text{35}}}$$

$$\begin{array}{r} 90 \\ + \\ \underline{67} \\ \hline \underline{157} \end{array}$$



วิธีคิด

ใน 7 วัน เก็บไข่ไก่ได้รวม $7 \times 27 = 189$ ฟอง

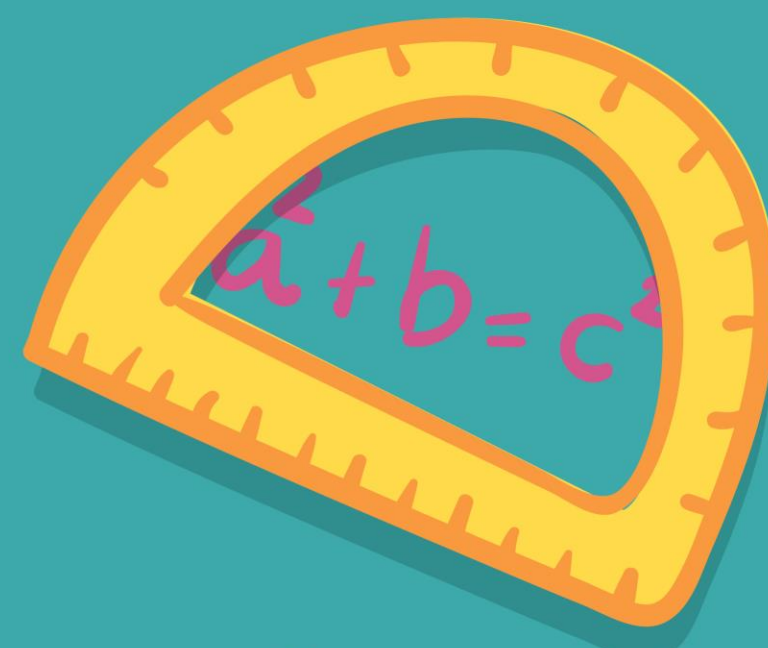
จากบันทึก จำนวนไข่ไก่รวมที่เก็บได้ใน 6 วัน ยกเว้นวันศุกร์

$$15 + 20 + 25 + 30 + 32 + 35 = 157 \text{ ฟอง}$$

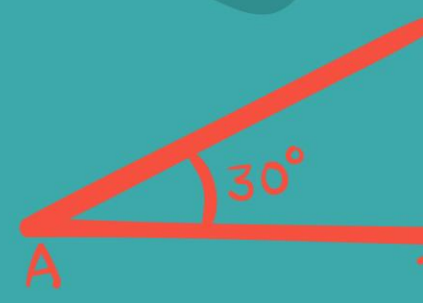
$$\text{ตั้งแต่วันศุกร์เก็บไข่ไก่ได้ } 189 - 157 =$$



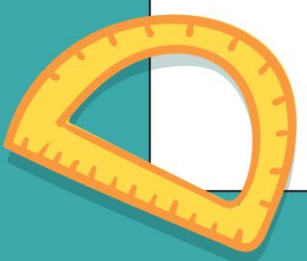
$$\begin{array}{r} 189 \\ -157 \\ \hline 32 \end{array}$$



284
15
= 2x



x = ?
 π



b
c



วิธีคิด

ใน 7 วัน เก็บไข่ไก่ได้รวม $7 \times 27 = 189$ ฟอง

จากบันทึก จำนวนไข่ไก่รวมที่เก็บได้ใน 6 วัน ยกเว้นวันศุกร์

$$15 + 20 + 25 + 30 + 32 + 35 = 157 \text{ ฟอง}$$

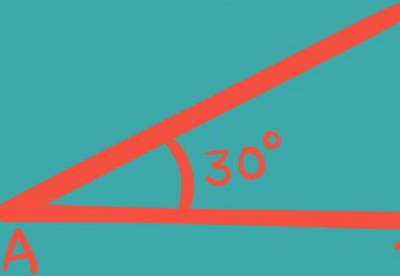
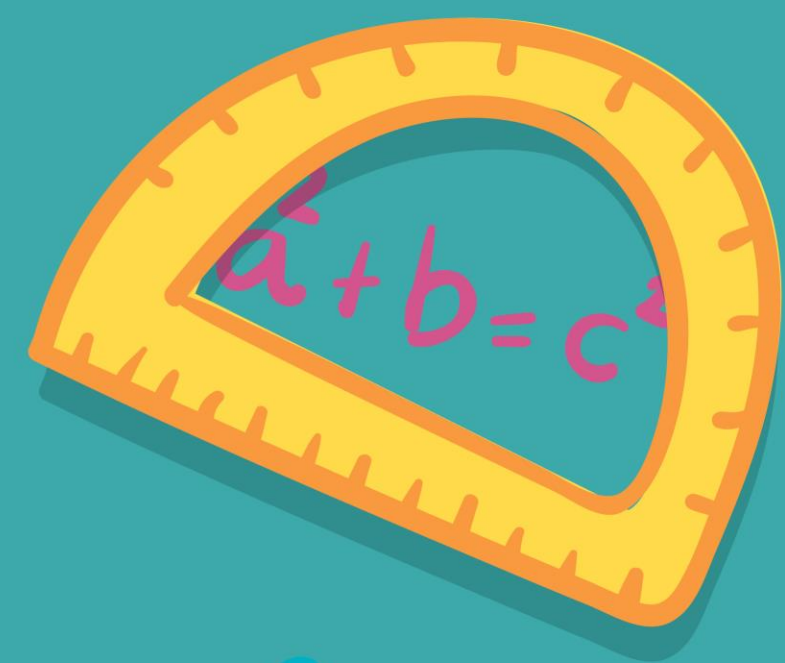
$$\text{ตั้งแต่วันศุกร์เก็บไข่ไก่ได้ } 189 - 157 = 32 \text{ ฟอง}$$

ตอบ ลุงเจเก็บไข่วันศุกร์ได้ ๓๒ ฟอง



แบบฝึกหัดที่ 1.60

(ข้อ 1)



$x = ?$

π



แสดงวิธีคิด

1. คุณแม่รวมปริมาณการใช้ไฟฟ้าภายในบ้านในรอบ 6 เดือน ได้ 1,128 หน่วย คุณแม่ต้องการทราบว่าการใช้ไฟฟ้าภายในบ้านโดยเฉลี่ยในแต่ละเดือนมีปริมาณเท่าใด เพื่อใช้ในการวางแผนค่าใช้จ่ายภายในบ้านต่อไป

ใบงาน

เรื่อง โจทย์ปัญหา เกี่ยวกับค่าเฉลี่ย



สามารถดาวน์โหลดใบงานได้ที่

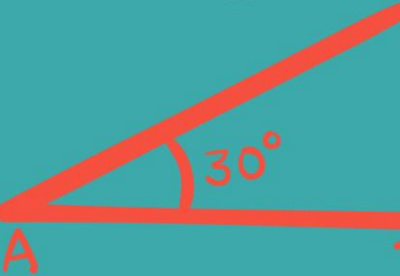
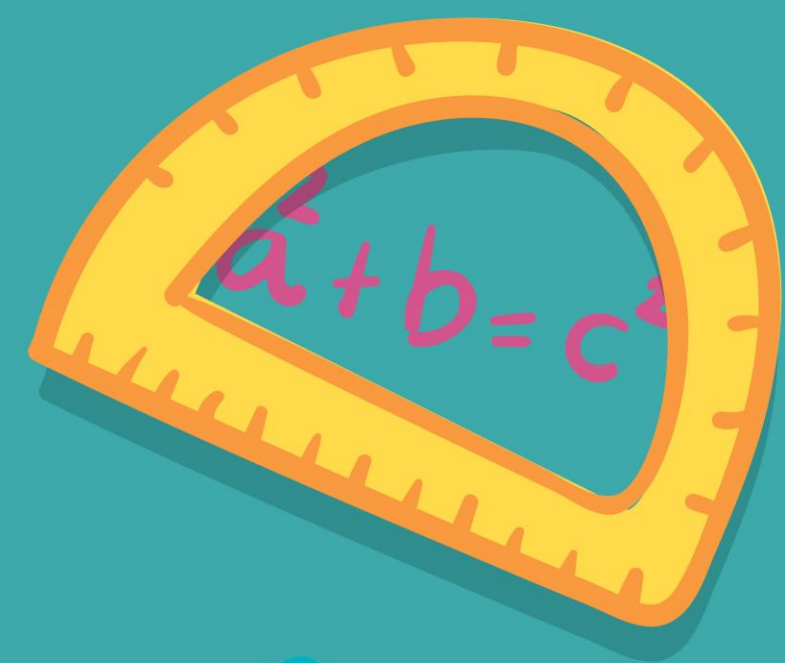
www.dltv.ac.th

1. คุณแม่รวมปริมาณการใช้ไฟฟ้าภายในบ้านในรอบ 6 เดือน ได้ 1,128 หน่วย คุณแม่ต้องการทราบว่า การใช้ไฟฟ้าภายในบ้านโดยเฉลี่ยในแต่ละเดือนมีปริมาณเท่าใด เพื่อใช้ในการวางแผนค่าใช้จ่ายภายในบ้านต่อไป



เฉลย

แบบฝึกหัดที่ 1.60 (ข้อ 1)



$x = ?$

π

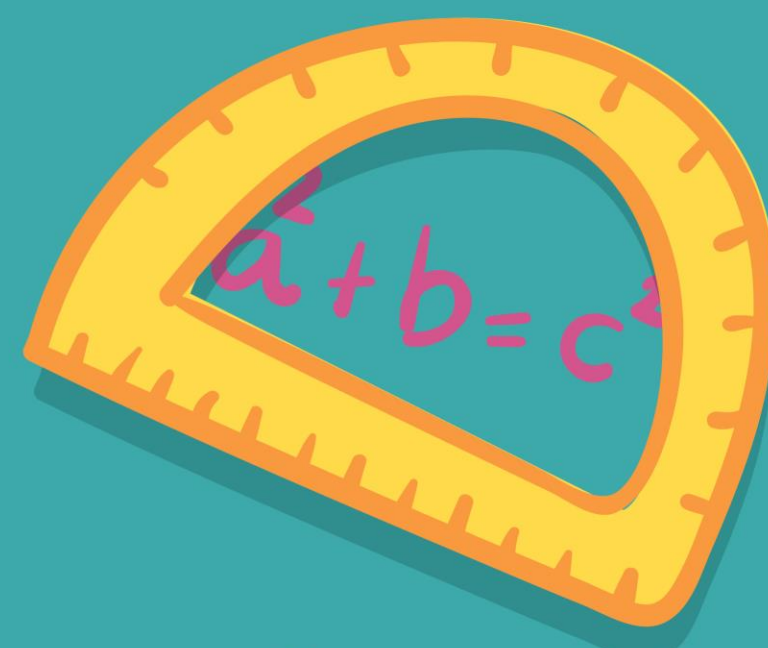


1. คุณแม่รวมปริมาณการใช้ไฟฟ้าภายในบ้านในรอบ 6 เดือน ได้ 1,128 หน่วย
คุณแม่ต้องการทราบว่า การใช้ไฟฟ้าภายในบ้านโดยเฉลี่ยในแต่ละเดือน
มีปริมาณเท่าใด เพื่อใช้ในการวางแผนค่าใช้จ่ายภายในบ้านต่อไป

<u>วิธีคิด</u>	ปริมาณการใช้ไฟฟ้าภายในบ้านรวม	1,128	หน่วย
	รวมปริมาณการใช้ไฟฟ้าในรอบ	6	เดือน
	ใช้ไฟฟ้าโดยเฉลี่ยเดือนละ	$1,128 \div 6 =$	



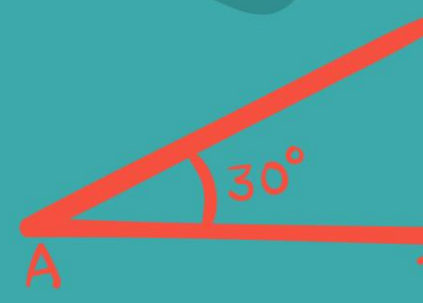
$$\begin{array}{r} 6 \overline{) 1128} \\ \underline{0188} \end{array}$$



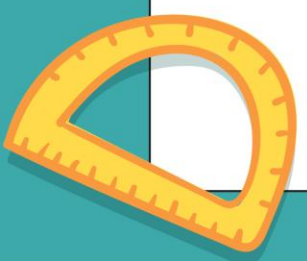
284
15
= 2x



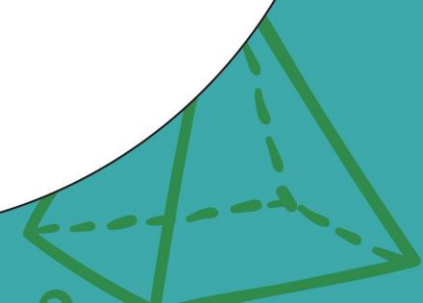
3



x = ?
 π



b c



1. คุณแม่รวมปริมาณการใช้ไฟฟ้าภายในบ้านในรอบ 6 เดือน ได้ 1,128 หน่วย
คุณแม่ต้องการทราบว่า การใช้ไฟฟ้าภายในบ้านโดยเฉลี่ยในแต่ละเดือน
มีปริมาณเท่าใด เพื่อใช้ในการวางแผนค่าใช้จ่ายภายในบ้านต่อไป

<u>วิธีคิด</u>	ปริมาณการใช้ไฟฟ้าภายในบ้านรวม	1,128	หน่วย
	รวมปริมาณการใช้ไฟฟ้าในรอบ	6	เดือน
	ใช้ไฟฟ้าโดยเฉลี่ยเดือนละ	$1,128 \div 6 = 188$	หน่วย

ตอบ ใช้ไฟฟ้าโดยเฉลี่ยเดือนละ ๑๘๘ หน่วย



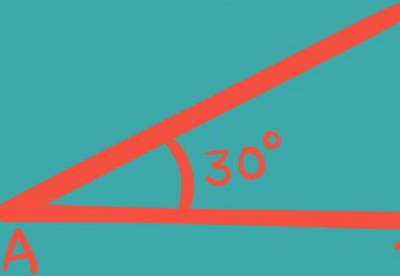
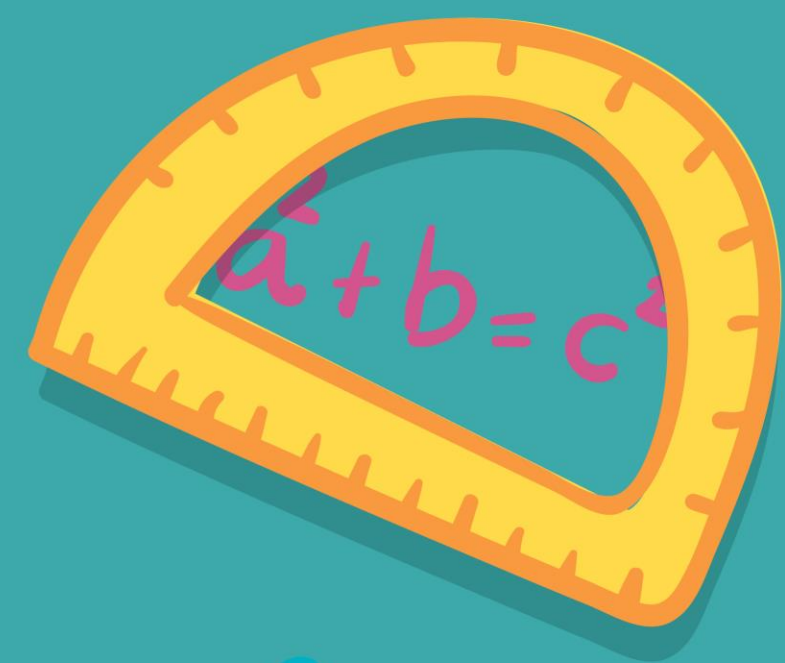
สรุปบทเรียน

ค่าเฉลี่ย สามารถคำนวณได้โดยการนำผลบวก
ของจำนวนต่างๆ หารด้วย จำนวนทั้งหมดที่นำมา
บวกกัน



แบบฝึกหัดที่ 1.60

(ข้อ 2)



$x = ?$

π



ใบงาน เรื่อง โจทย์ปัญหาเกี่ยวกับค่าเฉลี่ย

สามารถดาวน์โหลดใบงานได้ที่ www.dltv.ac.th



คำชี้แจงบทบาทครูปลายทาง

1. แจกแบบฝึกหัด 1.60 ให้นักเรียน
2. ครูอธิบายคำชี้แจงแต่ละข้อ
3. ครูตรวจสอบความถูกต้องและให้ความช่วยเหลือตามความเหมาะสม



คำชี้แจงกิจกรรมนักเรียน

1. ให้นักเรียนทำแบบฝึกหัด 1.60

แสดงวิธีคิด

2. มาลีออมเงินเดือนที่ 1 ได้ 565 บาท เดือนที่ 2 ได้ 450 บาท เดือนที่ 3 จำจำนวนเงินไม่ได้ แต่มาลีบันทึกไว้ว่าเธอมีเงินเก็บเฉลี่ยเดือนละ 550 บาท มาลีออมเงินเดือนที่ 3 ได้กี่บาท





บทเรียนครั้งต่อไป

เรื่อง การบอกระยะเวลา
เป็นนาฬิกา นาที และวินาที

(สามารถดาวน์โหลดได้ที่ www.dltv.ac.th)

