

# รายวิชา คณิตศาสตร์

รหัสวิชา ค14101

ชั้นประถมศึกษาปีที่ 4

เรื่อง การสร้างโจทย์ปัญหา

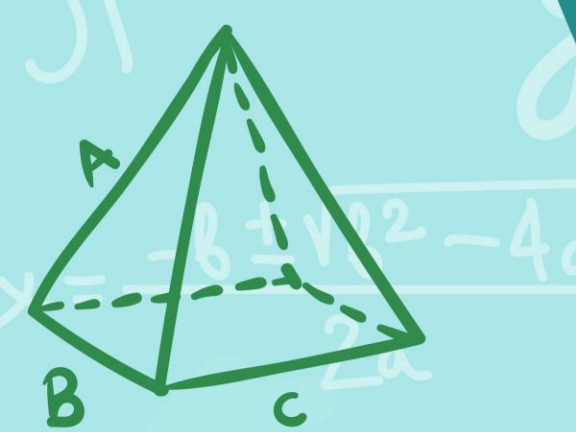
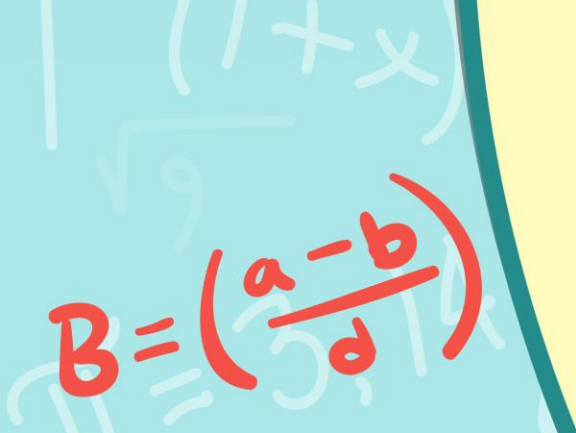
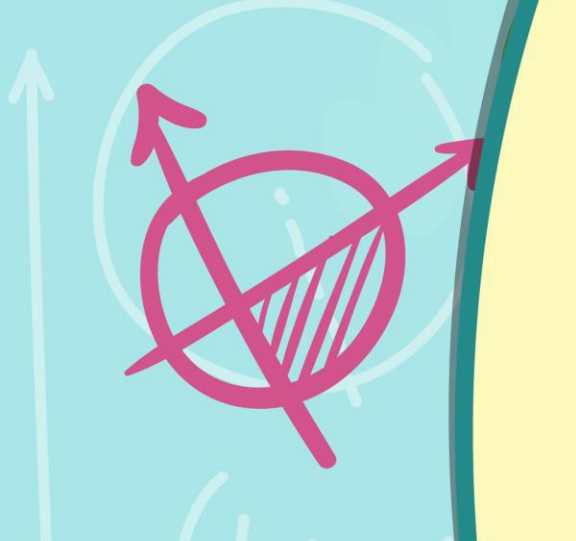
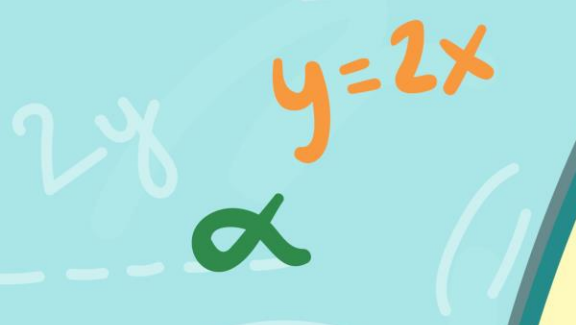
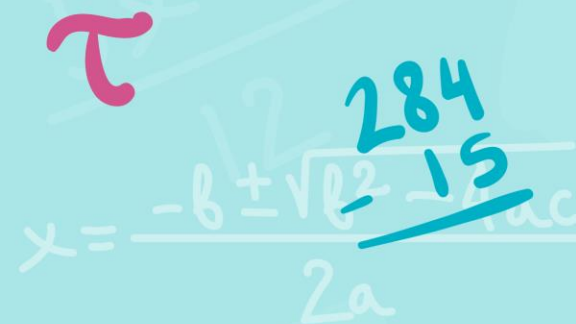
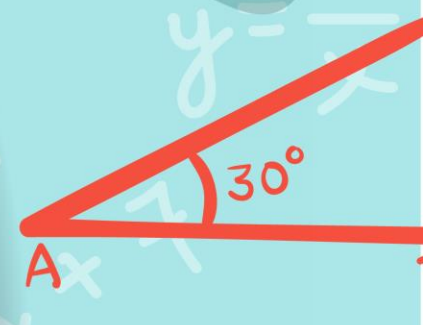
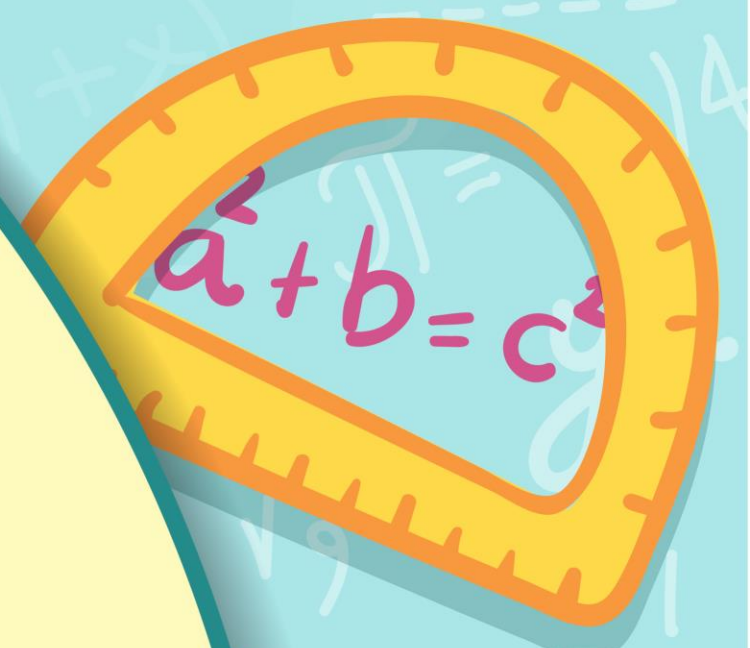
การบวก ลบ คูณ หารระคน

จากภาพ

ผู้สอน

ครูสุภัทสร อินทร์แสง

ครูแพรวนภา ปันฉิม



การสร้างโจทย์ปัญหา  
การบวก ลบ คูณ หารระคน  
จากภาพ



## จุดประสงค์การเรียนรู้

สร้างโจทย์ปัญหาเกี่ยวกับการบวก ลบ คูณ หาร  
ระคนจากภาพ ได้อย่างสมเหตุสมผลและสามารถ  
แก้โจทย์ปัญหาได้







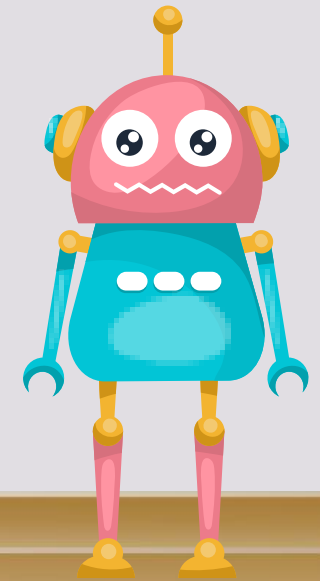
# TOYS SHOP



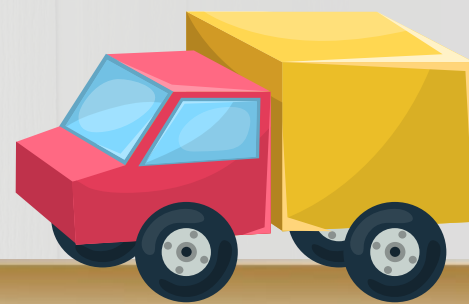
1,250 บาท



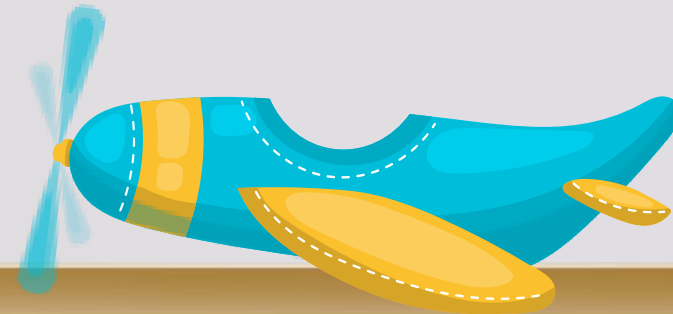
2,300 บาท



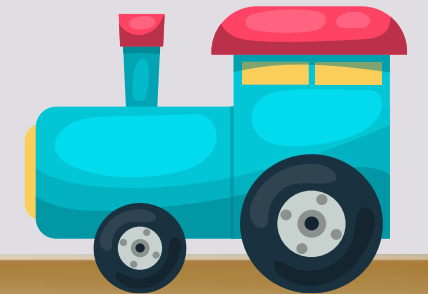
1,100 บาท



790 บาท



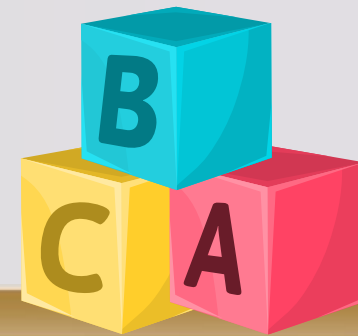
540 บาท



490 บาท



650 บาท



340 บาท



1,650 บาท



หากนักเรียนมีเงิน 1,500 บาท ให้นักเรียนเลือกซื้อ  
สินค้าได้ 2 ชิ้น นักเรียนจะเลือกซื้อสินค้าใดบ้าง

โจทย์กำหนดอะไรให้

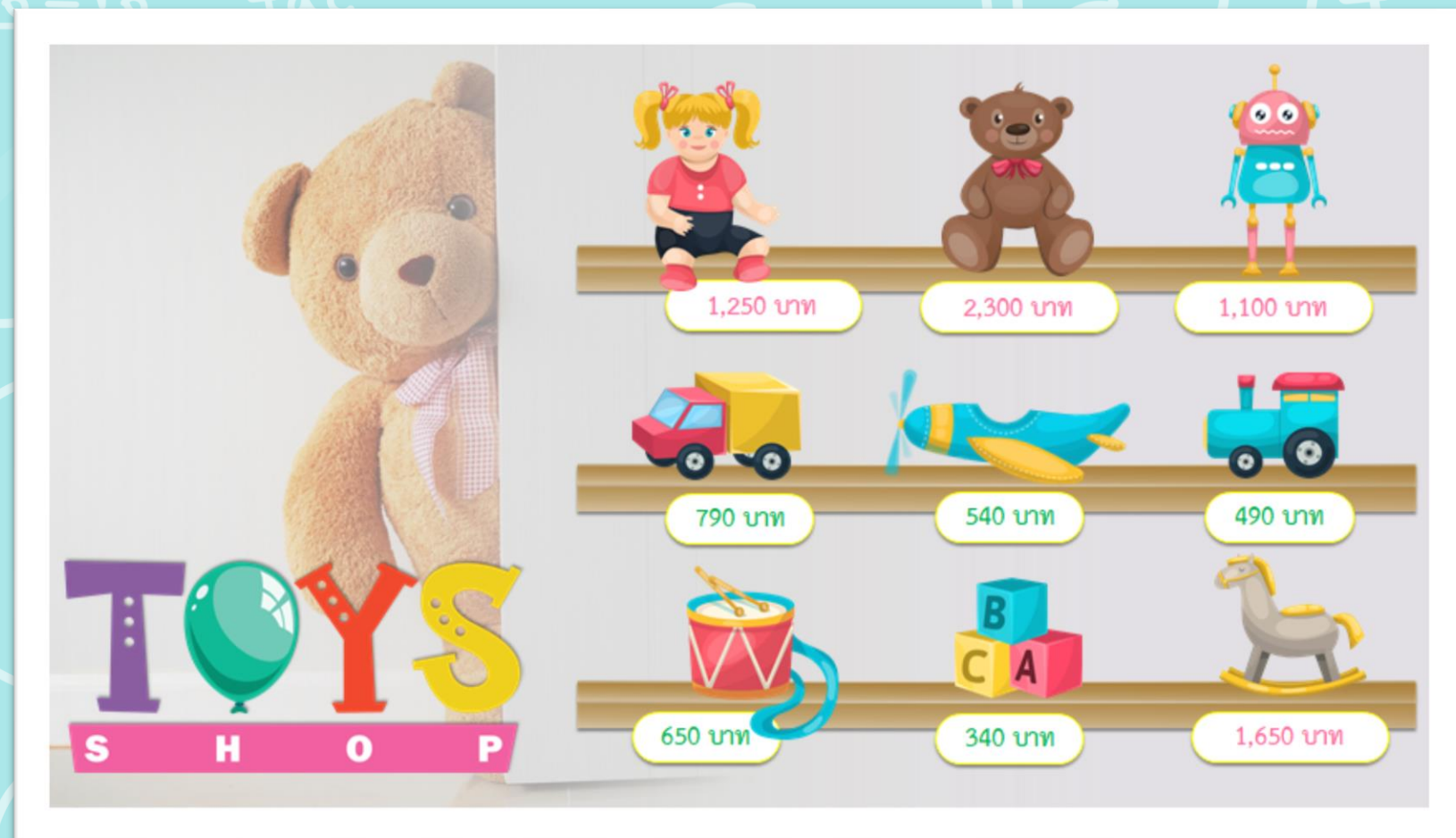
แสนรักมีเงิน 1,500 บาท ต้องการซื้อ

เครื่องบินบังคับ 2 ชั้น ราคาชิ้นละ 540 บาท

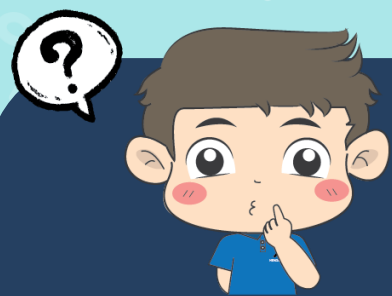
แสนรักเหลือเงินหรือขาดเงินกี่บาท

โจทย์ถามอะไร





แสนรักมีเงิน 1,500 บาท  
ต้องการซื้อเครื่องบินบังคับ 2 ชิ้น  
ราคาชิ้นละ 540 บาท  
แสนรักเหลือเงินกี่บาท



ประโยคสัญลักษณ์

$$1,500 - (2 \times 540) = \square$$

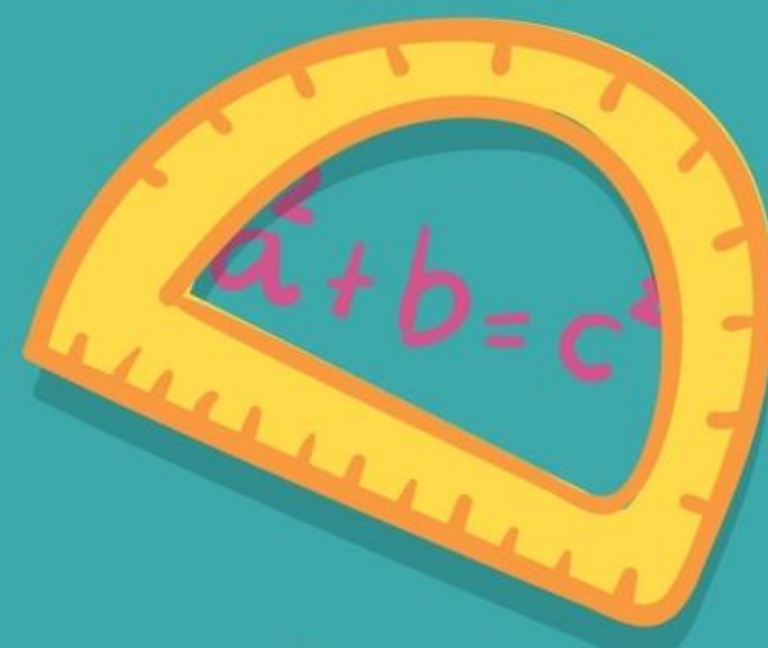


ประโยคสัญลักษณ์  $1,500 - (2 \times 540) = \square$

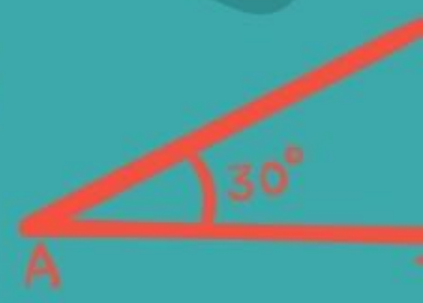
วิธีทำ  $1,500 - \underline{(2 \times 540)} = 1,500 - 1,080$



$$\begin{array}{r} \phantom{1,} \overset{4}{\cancel{5}} \overset{10}{\cancel{0}} 0 \\ \underline{1,080} \phantom{-} \\ \underline{\underline{420}} \phantom{-} \end{array}$$



284  
15  
= 2x



x = ?  
 $\pi$



B C



ประโยคสัญลักษณ์  $1,500 - (2 \times 540) = \square$

วิธีทำ  $1,500 - (2 \times 540) = 1,500 - 1,080$   
 $= 420$

ตอบ แส่นรักเหลือเงิน ๔๒๐ บาท



สร้างโจทย์ปัญหา  
การบวก ลบ คูณ หารระคน  
จากภาพ และแสดงวิธีหาคำตอบ





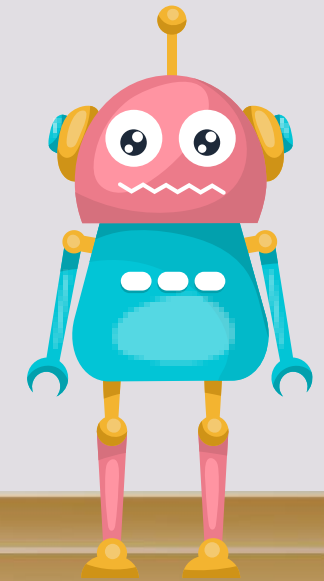
# TOYS SHOP



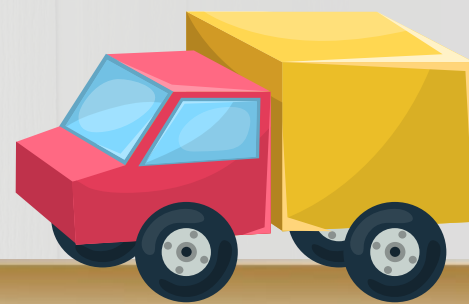
1,250 บาท



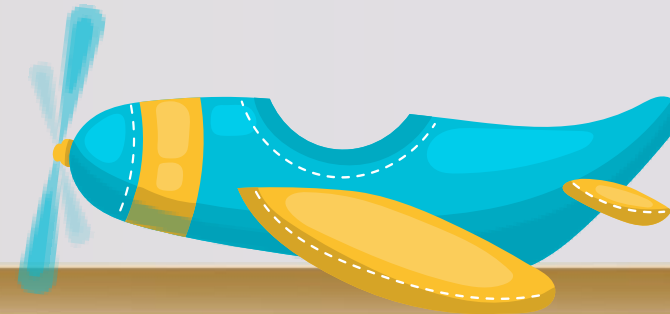
2,300 บาท



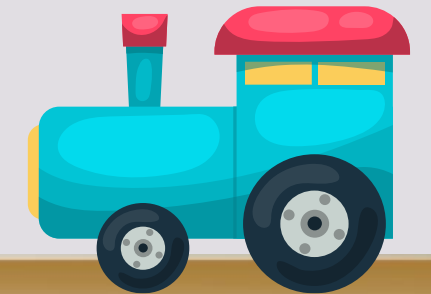
1,100 บาท



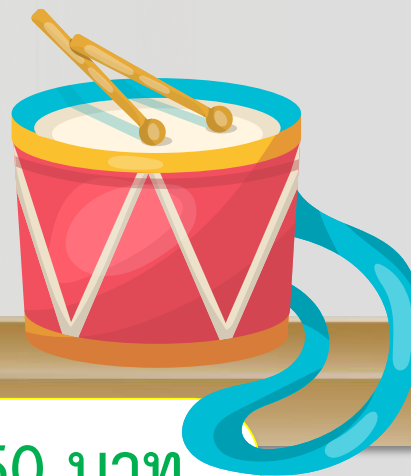
790 บาท



540 บาท



490 บาท



650 บาท



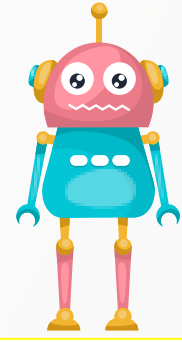
340 บาท



1,650 บาท



2,300 บาท



1,100 บาท

โจทย์กำหนดอะไรให้

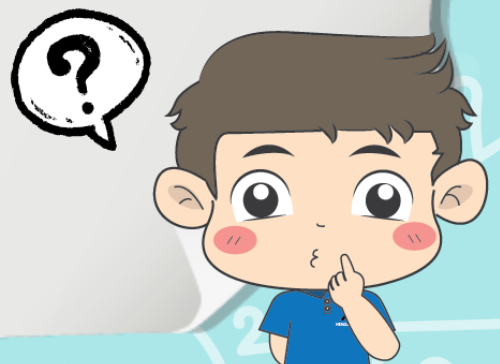
อันดับต้องการซื้อตุ๊กตาหมีราคา 2,300 บาท

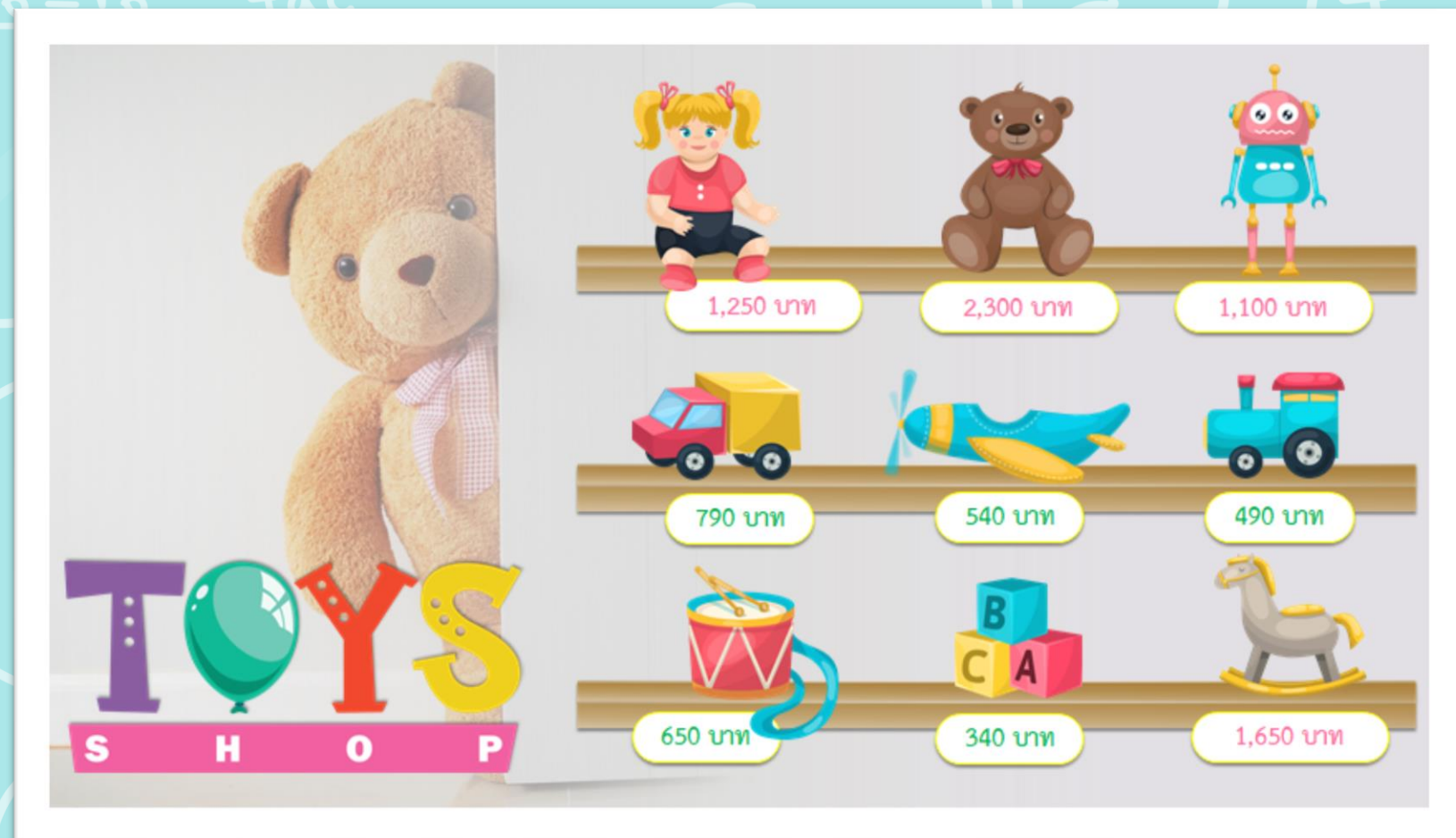
และซื้อหุ่นยนต์ราคา 1,100 บาท หากอันดับ

เก็บเงินวันละ 50 บาท ต้องใช้เวลากี่วันจึงจะซื้อ

ตุ๊กตาหมีและหุ่นยนต์ได้

โจทย์ถามอะไร





อันตาต้องการซื้อตุ๊กตาหมีราคา 2,300 บาท และซื้อหุ่นยนต์ราคา 1,100 บาท หากอันตาเก็บเงินวันละ 50 บาท ต้องใช้เวลากี่วันจึงจะซื้อตุ๊กตาหมีและหุ่นยนต์ได้



ประโยคสัญลักษณ์

$$(2,300 + 1,100) \div 50 = \square$$

ประโยคสัญลักษณ์  $(2,300 + 1,100) \div 50 = \square$

วิธีทำ  $(2,300 + 1,100) \div 50$

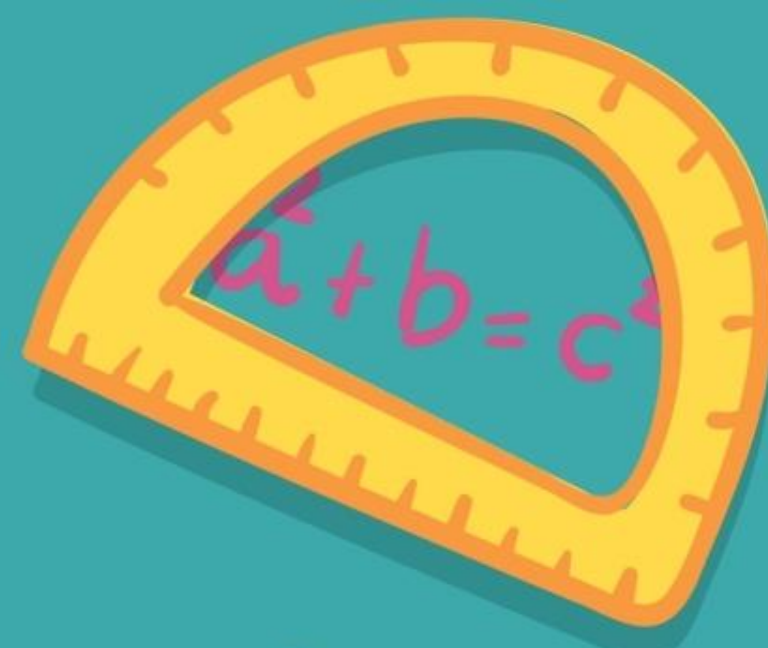




2,3 0 0 +

1,1 0 0

3,4 0 0



284  
15  
= 2x



x = ?

$\pi$



B C



ประโยคสัญลักษณ์  $(2,300 + 1,100) \div 50 = \square$

วิธีทำ  $(2,300 + 1,100) \div 50$  =  $3,400 \div 50$





ประโยคสัญลักษณ์  $(2,300 + 1,100) \div 50 = \square$

วิธีทำ  $(2,300 + 1,100) \div 50 = 3,400 \div 50$   
 $= 68$

ตอบ ต้องใช้เวลาเก็บเงิน **๖๘** วัน



# ราคาบัตรของสวนสนุกแห่งหนึ่ง



150 บาท



120 บาท



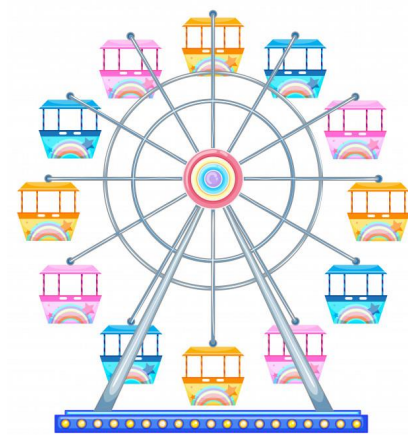
200 บาท



120 บาท



170 บาท



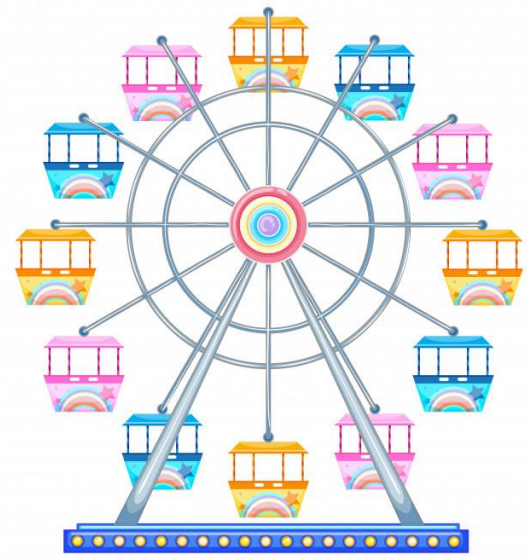
150 บาท



120 บาท

ครอบครัวหนึ่งมี พ่อ แม่ และลูก 2 คน  
ทั้งสี่คนเข้าบ้านผีสิงราคาบัตรใบละ 120 บาท  
และลูกเล่นชิงช้าสวรรค์อีกราคาบัตรใบละ 150 บาท  
ครอบครัวนี้จ่ายค่าบัตรไปทั้งหมดกี่บาท





150 บาท



120 บาท

ครอบครัวหนึ่งมี พ่อ แม่ และลูก 2 คน ทั้งสี่  
คนเข้าบ้านผีสิงราคาบัตรใบละ 120 บาท  
และลูกเล่นชิงช้าสวรรค์อีกราคาบัตรใบละ  
150 บาท ครอบครัวนี้จ่ายค่าบัตรไปทั้งหมด  
กี่บาท



ประโยคสัญลักษณ์

$$(4 \times 120) + (2 \times 150) = \square$$

ประโยคสัญลักษณ์  $(4 \times 120) + (2 \times 150) = \square$

วิธีทำ  $(4 \times 120) + (2 \times 150) = 480 + (2 \times 150)$

$$= 480 + 300$$

$$= 780$$

ตอบ ครอบครัวนี้จ่ายค่าบัตรไปทั้งหมด ๗๘๐ บาท





สร้างโจทย์ปัญหาการบวก ลบ คูณ หารระคน จากภาพที่กำหนด  
เขียนประโยคสัญลักษณ์และแสดงวิธีหาคำตอบ



150 บาท



120 บาท



200 บาท



120 บาท



170 บาท

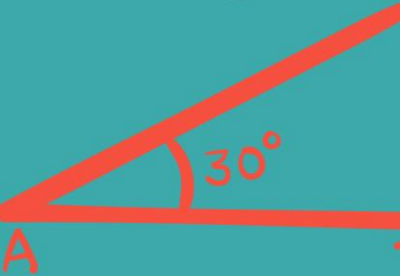
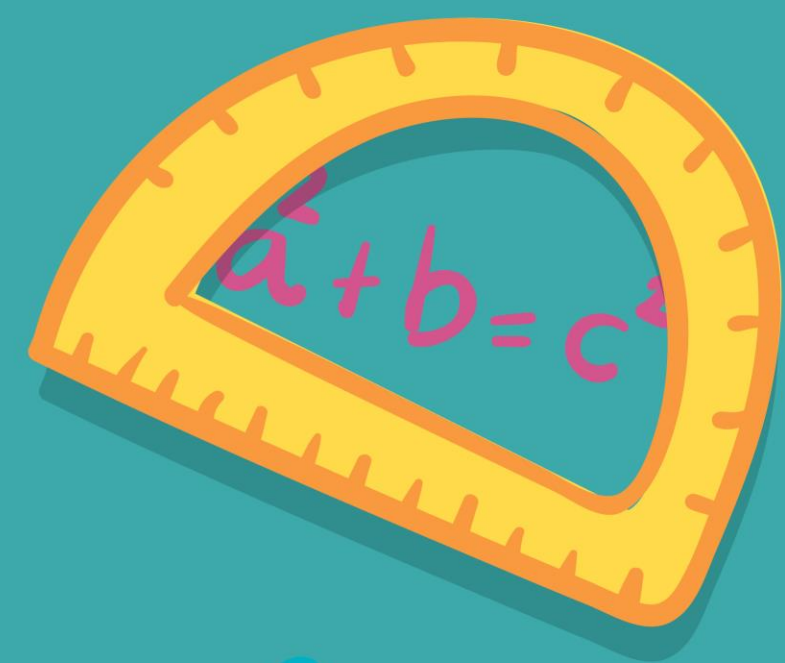
# สรุปบทเรียน

การสร้างโจทย์ปัญหาการบวก ลบ คูณ หารระคน  
จากภาพที่กำหนด ต้องสร้างให้สอดคล้องกับ  
สถานการณ์เลือกใช้จำนวน  
และการดำเนินการให้เหมาะสม



# แบบฝึกหัดที่ 1.57

(ข้อ 1)



$x = ?$

$\pi$



# ใบงาน

เรื่อง การสร้างโจทย์ปัญหาการบวก ลบ คูณ หารระคนจากภาพ

สามารถดาวน์โหลดใบงานได้ที่ [www.dltv.ac.th](http://www.dltv.ac.th)



คำชี้แจงบทบาทครูปลายทาง

1. แจกแบบฝึกหัด 1.57 ให้นักเรียน
2. ครูอธิบายคำชี้แจงแต่ละข้อ
3. ครูตรวจสอบความถูกต้องและให้ความช่วยเหลือตามความเหมาะสม



คำชี้แจงกิจกรรมนักเรียน

1. ให้นักเรียนทำแบบฝึกหัด 1.57

จากภาพรูปต่อไปนี้ ให้นักเรียนสร้างโจทย์ปัญหาที่มี 2 เครื่องหมาย จำนวน 2 ข้อ  
เขียนประโยคสัญลักษณ์และหาคำตอบ

ราคาบัตร



บัตรรวมเครื่องเล่น เด็ก - ผู้ใหญ่ราคาเท่ากัน ๕๐๐ บาท (ราคาเฉพาะลูกค้าชาวไทย)  
ใช้ผ่านประตู และเล่นเครื่องเล่นต่างๆ ตามที่ระบุไว้ในบัตร อย่างละ ๑ รอบ ยกเว้น  
เมืองหิมะ โทคาร์ท จักรยานน้ำ เรือบั้ง ที่ต้องซื้อบัตรต่างหาก

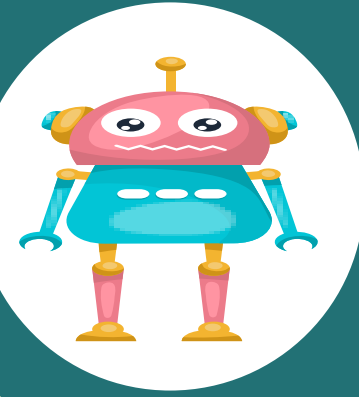


บัตรริมหิมะวิเศษ เด็ก - ผู้ใหญ่ราคาเท่ากัน ๖๐๐ บาท (ราคาเฉพาะลูกค้าชาวไทย)  
ใช้ผ่านประตู และเล่นเครื่องเล่นที่รอบก็ได้ ยกเว้น เมืองหิมะ โทคาร์ท จักรยานน้ำ  
เรือบั้ง ที่ต้องซื้อบัตรต่างหาก



ราคาบัตร บัตรผ่านประตู ผู้ใหญ่ราคา ๒๕๐ บาท เด็ก ราคา ๒๐๐ บาท  
(ราคาเฉพาะลูกค้าชาวไทย)  
ใช้ผ่านประตู และชมโชว์ต่างๆ ได้





# บทเรียนครั้งต่อไป

## เรื่อง การเฉลี่ย

(สามารถดาวน์โหลดได้ที่ [www.dltv.ac.th](http://www.dltv.ac.th))

