

# รายวิชา คณิตศาสตร์

รหัสวิชา ค14101

ชั้นประถมศึกษาปีที่ 4

เรื่อง การสร้างโจทย์ปัญหา

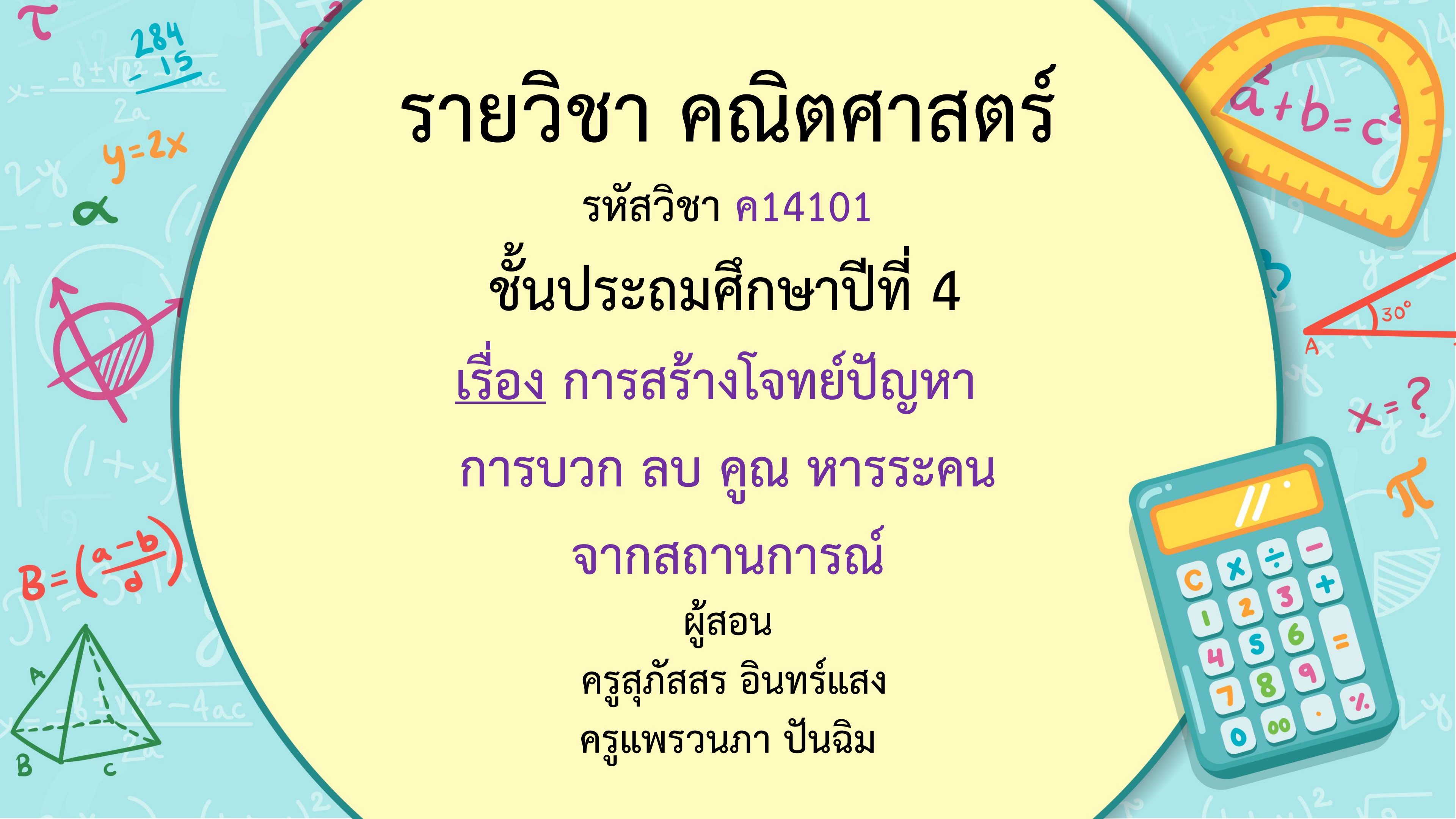
การบวก ลบ คูณ หารระคน

จากสถานการณ์

ผู้สอน

ครูสุภัทสร อินทร์แสง

ครูแพรวนภา ปันฉิม



การสร้างโจทย์ปัญหา  
การบวก ลบ คูณ หารระคน  
จากสถานการณ์



## จุดประสงค์การเรียนรู้

สร้างโจทย์ปัญหาเกี่ยวกับการบวก ลบ คูณ หาร  
ระคนจากสถานการณ์ต่าง ๆ ได้อย่างสมเหตุสมผล  
และสามารถแก้โจทย์ปัญหาได้





# การแข่งขันท่ามกลางเต่า



# สร้างโจทย์ปัญหา

การบวก ลบ คูณ หารระคน

จากเรื่อง **กระต่ายกับเต่า**

โดยให้มี 2 เครื่องหมาย





โจทย์กำหนดอะไรให้

จากจุดเริ่มต้นกระต่ายวิ่งได้ระยะทาง 500 เมตร

แล้วย้อนกลับไป 150 เมตร เพื่อดูว่าเต่าวิ่ง

ตามมาทันหรือยัง จากนั้นวิ่งต่อไปอีก 800 เมตร

รวมแล้วกระต่ายวิ่งห่างจากจุดเริ่มต้นไปกี่เมตร

โจทย์ถามอะไร



จากจุดเริ่มต้นกระต่ายวิ่งได้ระยะทาง 500 เมตร แล้ว  
ย้อนกลับไปที่ 150 เมตร เพื่อดูว่าเต่าวิ่งตามมาทันหรือยัง  
จากนั้นวิ่งต่อไปอีก 800 เมตร รวมแล้วกระต่ายวิ่งห่างจาก  
จุดเริ่มต้นไปกี่เมตร



ประโยคสัญลักษณ์

$$(500 - 150) + 800 = \square$$

ประโยคสัญลักษณ์  $(500 - 150) + 800 = \square$

วิธีทำ  $(500 - 150) + 800$

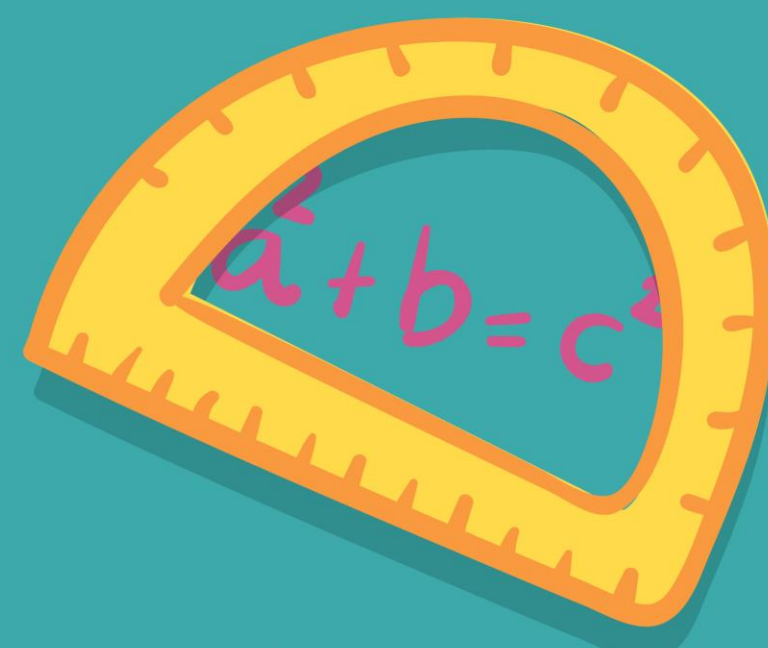


4 10  
~~5~~ ~~0~~ 0

1 5 0

3 5 0

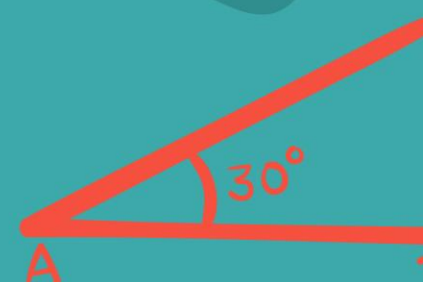
-



284  
15  
= 2x

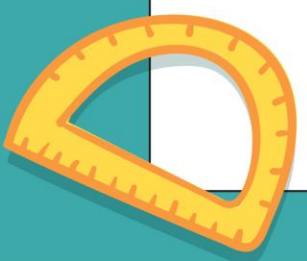


3



x = ?

$\pi$



b c



ประโยคสัญลักษณ์  $(500 - 150) + 800 = \square$

วิธีทำ  $(500 - 150)$  + 800 = 350 + 800

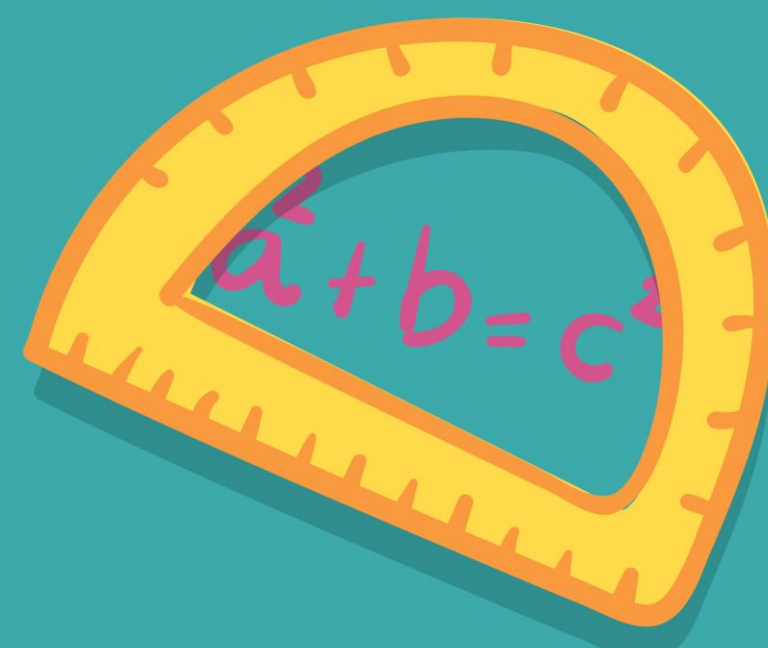


3 5 0

+

8 0 0

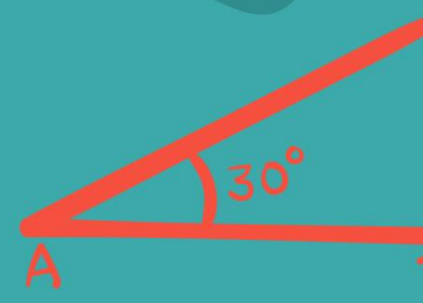
1,1 5 0



284  
15  
= 2x

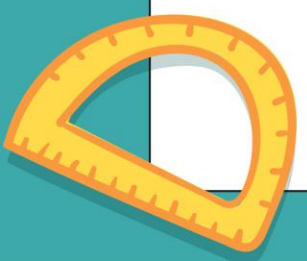


3



x = ?

$\pi$



B C





ประโยคสัญลักษณ์  $(500 - 150) + 800 = \square$

วิธีทำ  $(500 - 150) + 800 = 350 + 800$

$$= 1,150$$

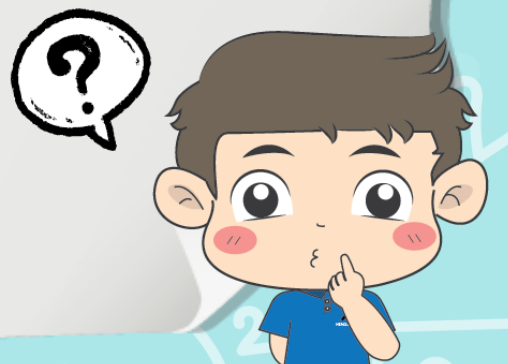
ตอบ กระจายวิ่งห่างจากจุดเริ่มต้น ๑,๑๕๐ เมตร



## โจทย์กำหนดอะไรให้

เต๋ามีผักบุงอยู่ 34 ต้น ในขณะที่วิ่งแข่งเก็บได้  
อีก 11 ต้น แบ่งไว้กิน 3 ครั้ง ครั้งละเท่า ๆ กัน  
จะกินได้ครั้งละกี่ต้น

โจทย์ถามอะไร



เต๋ามีผักบุ้งอยู่ 34 ต้น ในขณะที่วิ่งแข่งเก็บได้  
อีก 11 ต้น แบ่งไว้กิน 3 ครั้ง ครั้งละเท่า ๆ กัน จะกิน  
ได้ครั้งละกี่ต้น



ประโยคสัญลักษณ์

$$(34 + 11) \div 3 = \square$$





# สร้างโจทย์ปัญหา

การบวก ลบ คูณ หารระคน

จากเรื่อง **กระท้ายกับเต่า**

โดยให้มี 2 เครื่องหมาย



# สรุปบทเรียน

## โจทย์ปัญหาประกอบด้วย

1. สิ่ง โจทย์กำหนดให้
2. สิ่ง โจทย์ถาม





# สรุปบทเรียน

การสร้างโจทย์ปัญหาการบวก ลบ คูณ หารระคน

ต้องสร้างให้สอดคล้องกับสถานการณ์

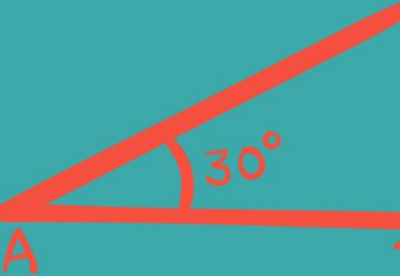
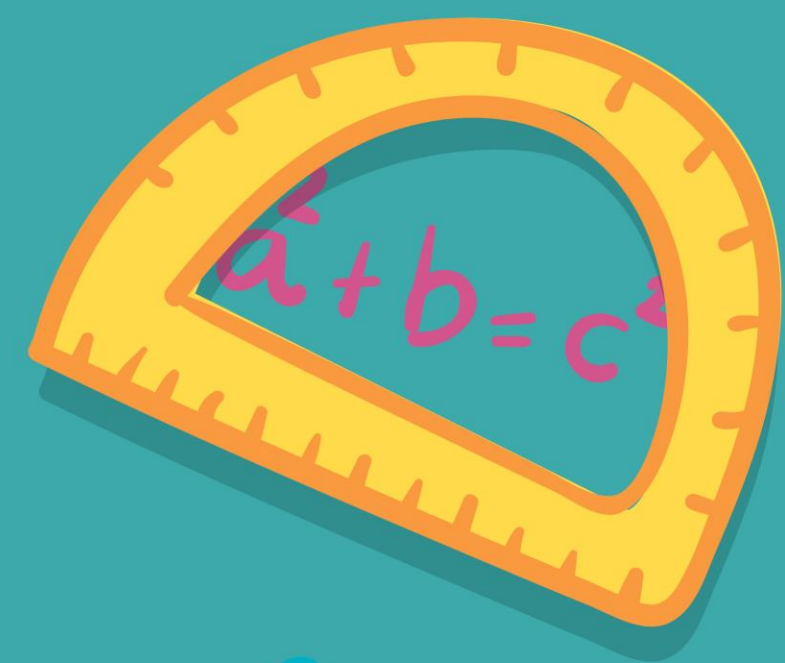
เลือกใช้จำนวนและการดำเนินการ

ให้เหมาะสม



# แบบฝึกหัดที่ 1.56

(ข้อ 1)



$x = ?$

$\pi$



## ใบงาน

# เรื่อง การสร้างโจทย์ปัญหาการบวก ลบ คูณ หารระคนจากสถานการณ์

สามารถดาวน์โหลดใบงานได้ที่ [www.dltv.ac.th](http://www.dltv.ac.th)



### คำชี้แจงบทบาทครูปลายทาง

1. แจกแบบฝึกหัด 1.56 ให้นักเรียน
2. ครูอธิบายคำชี้แจงแต่ละข้อ
3. ครูตรวจสอบความถูกต้องและให้ความช่วยเหลือตามความเหมาะสม



### คำชี้แจงกิจกรรมนักเรียน

1. ให้นักเรียนทำแบบฝึกหัด 1.56



จากรูปภาพต่อไปนี้ ให้นักเรียนสร้างโจทย์ปัญหาที่มี 2 เครื่องหมาย จำนวน 2 ข้อ  
เขียนประโยคสัญลักษณ์และหาคำตอบ







# บทเรียนครั้งต่อไป

เรื่อง การสร้างโจทย์ปัญหา  
การบวก ลบ คูณ หารระคน  
จากภาพ

(สามารถดาวน์โหลดได้ที่ [www.dltv.ac.th](http://www.dltv.ac.th))

