

รายวิชา คณิตศาสตร์

รหัสวิชา ค14101

ชั้นประถมศึกษาปีที่ 4

เรื่อง การสร้างโจทย์ปัญหา

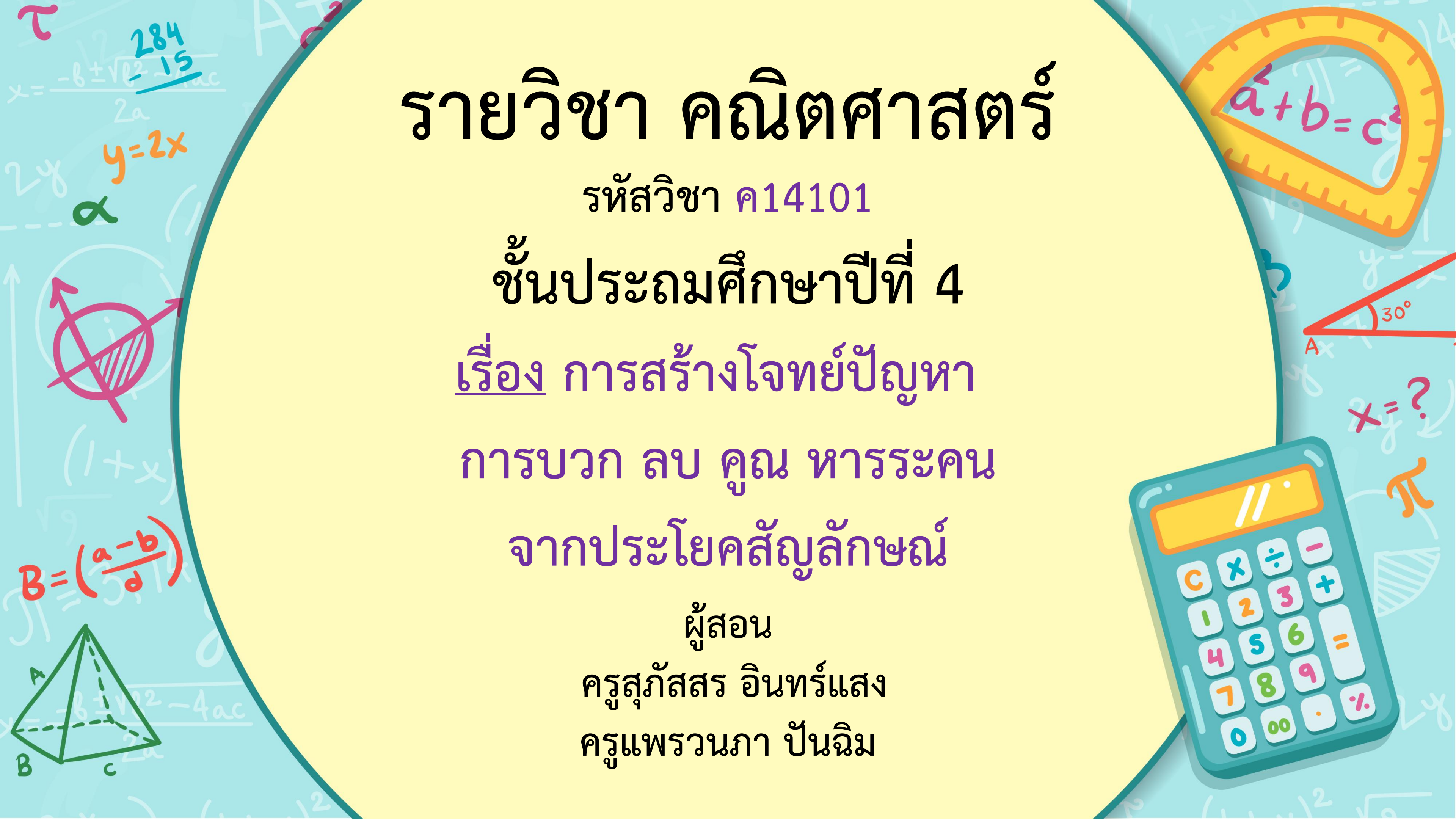
การบวก ลบ คูณ หารระคน

จากประโยคสัญลักษณ์

ผู้สอน

ครูสุภัทสร อินทร์แสง

ครูแพรวนภา ปั่นฉิม



การสร้างโจทย์ปัญหา
การบวก ลบ คูณ หารระคน
จากประโยคสัญลักษณ์



จุดประสงค์การเรียนรู้

สร้างโจทย์ปัญหาเกี่ยวกับการบวก ลบ คูณ หาร
ระคนจากประโยคสัญลักษณ์ที่กำหนดให้ ได้อย่าง
สมเหตุสมผล และสามารถแก้โจทย์ปัญหาได้



โจทย์กำหนดอะไรให้

นับดาวขายน้ำผลไม้ได้ 135 แก้ว แก้วละ 30 บาท

และเติมนับดาวมีเงินอยู่ 5,800 บาท นับดาวมีเงิน

รวมทั้งหมดเท่าไร

โจทย์ถามอะไร



ประโยคสัญลักษณ์

$$(135 \times 30) + 5,800 = \square$$

ประโยคสัญลักษณ์ $(135 \times 30) + 5,800 = \square$

วิธีทำ $(\overset{1}{1}35 \times 30) + 5,800 = 4,050 + 5,800$

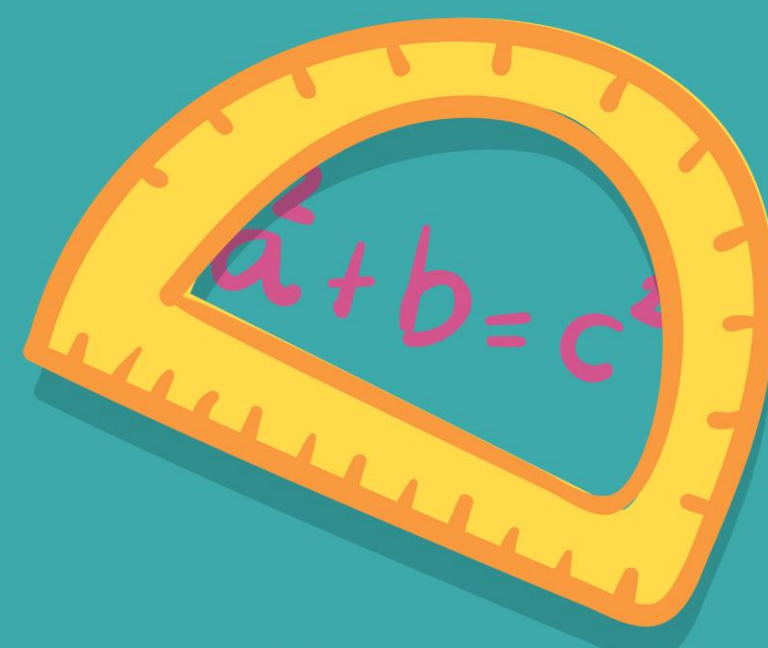


4,0 5 0

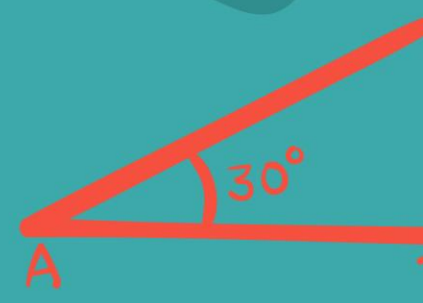
+

5,8 0 0

9,8 5 0

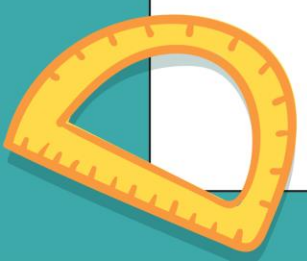


284
15
= 2x



x = ?

π



b c



ประโยคสัญลักษณ์ $(135 \times 30) + 5,800 = \square$

วิธีทำ $(\overset{1}{1}35 \times 30) + 5,800 = 4,050 + 5,800$
 $= 9,850$

ตอบ น้าดาวมีเงินรวมทั้งหมด $๙,๘๕๐$ บาท



สร้างโจทย์ปัญหาการบวก ลบ
คูณหารระคน จากประโยคสัญลักษณ์
ที่กำหนดให้และหาคำตอบ



$$1) (5,765 + 1,200) - 6,500 = \square$$

แนนมีเงินอยู่ 5,765 บาท ขายเสื้อผ้าได้เงินมาอีก 1,200 บาท จ่ายค่าเช่าบ้านไป 6,500 บาท
แนนจะเหลือเงินกี่บาท



ประโยคสัญลักษณ์ $(5,765 + 1,200) - 6,500 = \square$

วิธีทำ $(5,765 + 1,200) - 6,500$

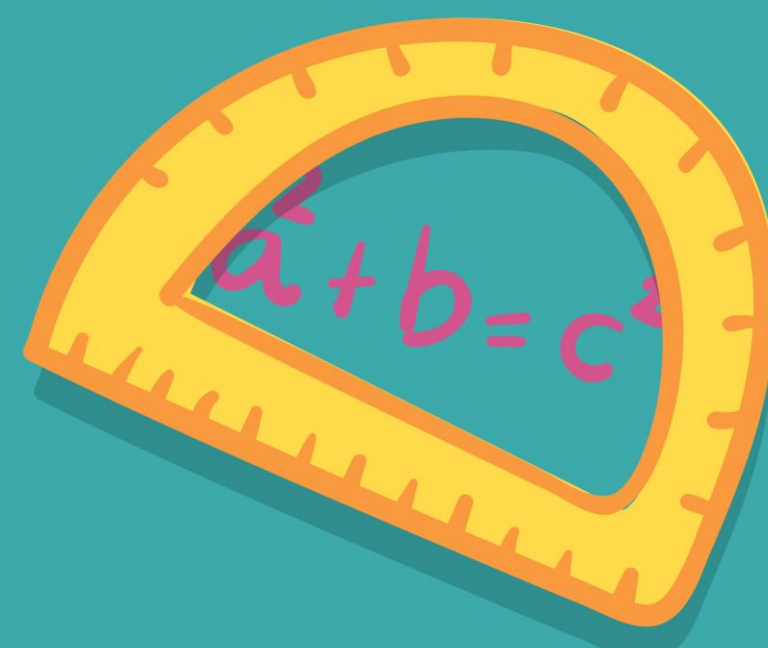


5,7 6 5

+

1,2 0 0

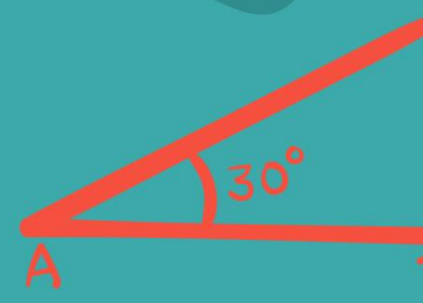
6,9 6 5



284
15
= 2x



3

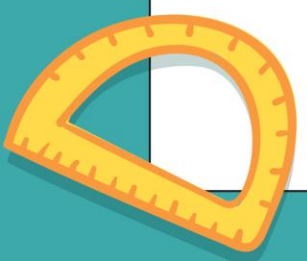


x = ?

π



5/6



b c

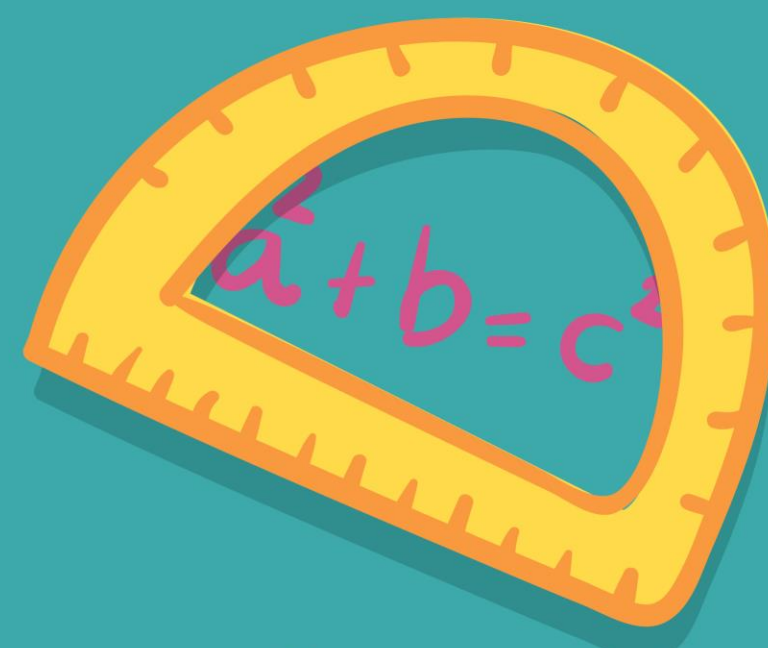


ประโยคสัญลักษณ์ $(5,765 + 1,200) - 6,500 = \square$

วิธีทำ $(5,765 + 1,200) - 6,500 = 6,965 - 6,500$



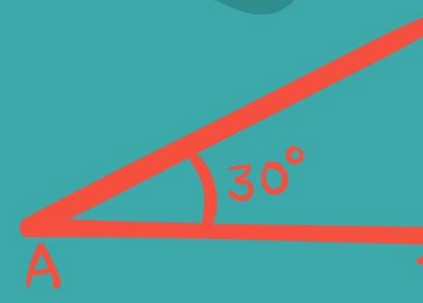
$$\begin{array}{r} 6,9 \quad 6 \quad 5 \\ 6,5 \quad 0 \quad 0 \\ \hline 4 \quad 6 \quad 5 \end{array} -$$



284
15
= 2x



3

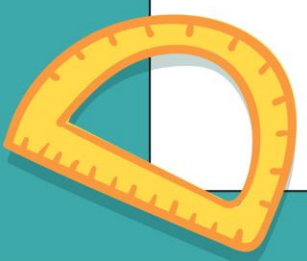


x = ?

π



5/6



b c



ประโยคสัญลักษณ์ $(5,765 + 1,200) - 6,500 = \square$

วิธีทำ $(5,765 + 1,200) - 6,500 = 6,965 - 6,500$

$= 465$

ตอบ แนนเหลือเงิน **๔๖๕** บาท



$$1) (5,765 + 1,200) - 6,500 = \square$$

น้องมีเงิน 5,765 บาท พี่มีเงินมากกว่าน้อง 1,200 บาท
ถ้าพี่นำเงินไปฝากธนาคาร 6,500 บาท พี่จะเหลือเงินกี่บาท

ตอบ พี่เหลือเงิน **๕๖๕** บาท



$$2) (2,701 + 3,099) \div 25 = \square$$

นิตาต้องการซื้อเสื้อผ้ายี่ห้อราคา 2,701 บาท และต้องการซื้อโทรศัพท์ราคา 3,099 บาท หากนิตามีเวลาในการเก็บเงิน 25 วัน นิตาต้องเก็บเงินวันละกี่บาทจึงจะสามารถซื้อเสื้อผ้ายี่ห้อและโทรศัพท์นี้ได้

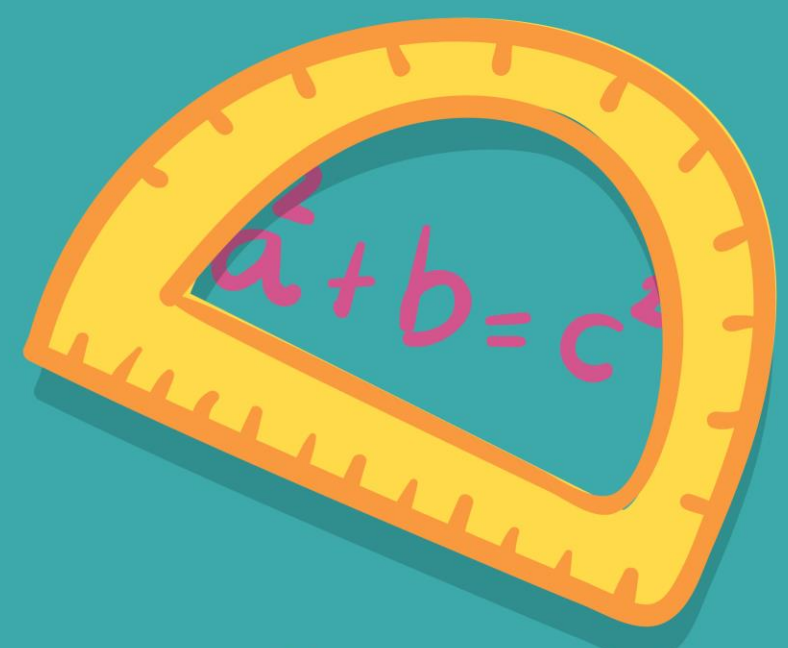


ประโยคสัญลักษณ์ $(2,701 + 3,099) \div 25 = \square$

วิธีทำ $(2,701 + 3,099) \div 25$



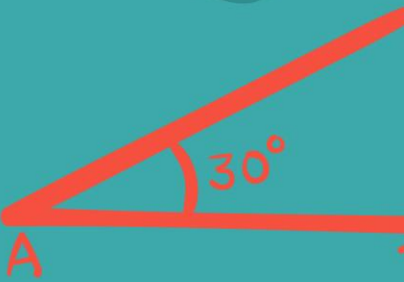
$$\begin{array}{r} \overset{1}{0} \overset{1}{1} \\ 2,7 \\ \hline 3,0 \\ \hline 5,8 \end{array} +$$



$$\begin{array}{r} 284 \\ 15 \\ \hline \end{array}$$

$$= 2x$$

3

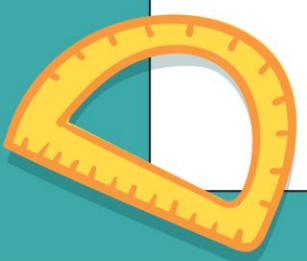


$$x = ?$$

π



$$\frac{5}{6}$$



b c



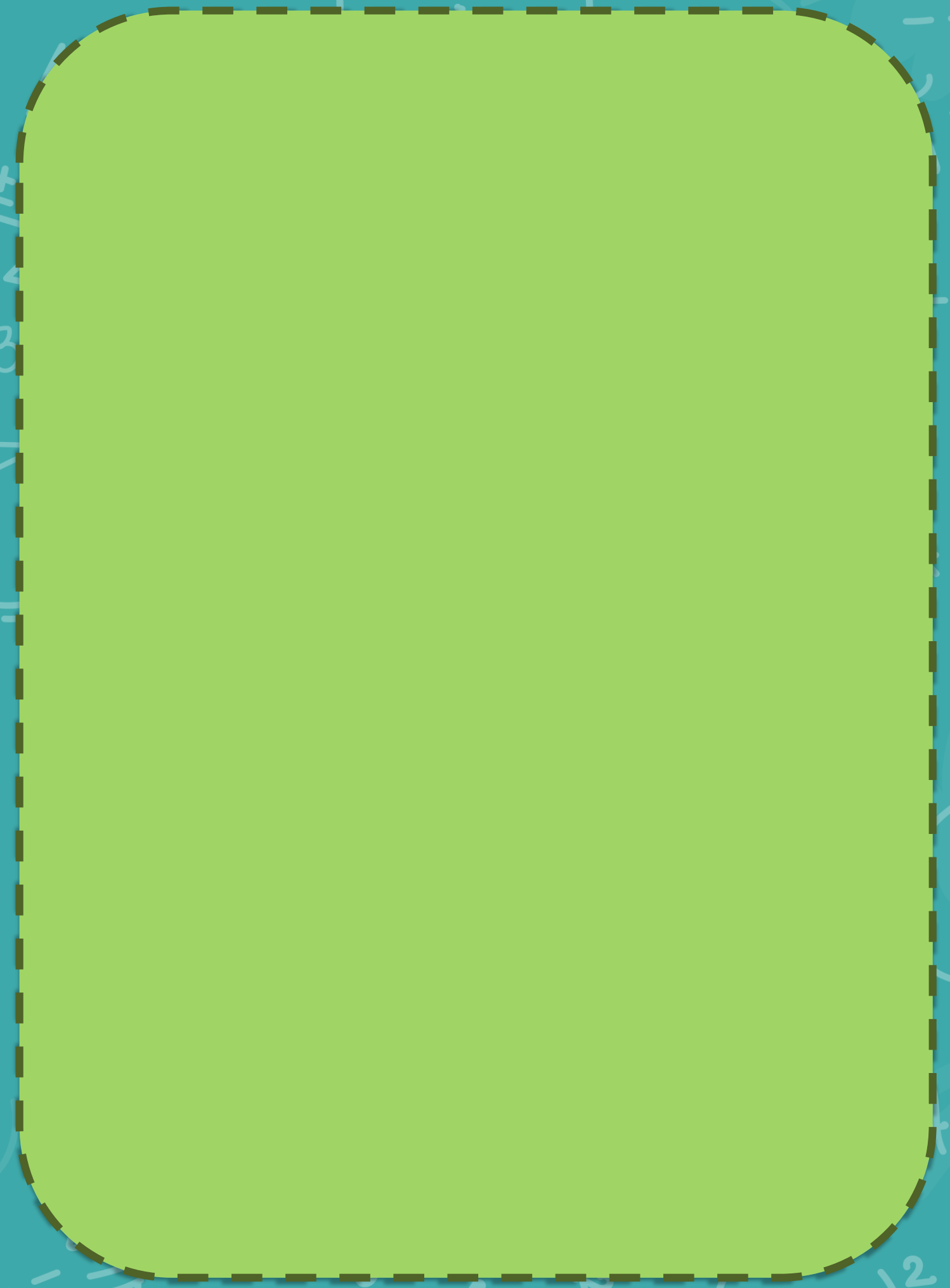
ประโยคสัญลักษณ์ $(2,701 + 3,099) \div 25 = \square$

วิธีทำ $(2,701 + 3,099) \div 25 = 5,800 \div 25$



$$\begin{array}{r} 25 \overline{) 5800} \\ \underline{50} \\ 78 \\ \underline{75} \\ 30 \\ \underline{30} \\ 0 \end{array}$$

2 3 2



ประโยคสัญลักษณ์ $(2,701 + 3,099) \div 25 = \square$

วิธีทำ $(2,701 + 3,099) \div 25 = 5,800 \div 25$
 $= 232$

ตอบ นิดาต้องเก็บเงินวันละ **๒๓๒** บาท



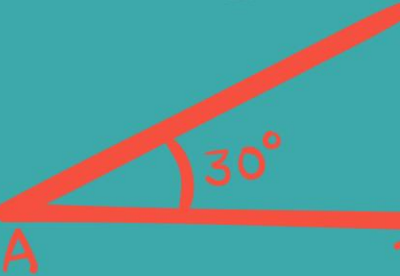
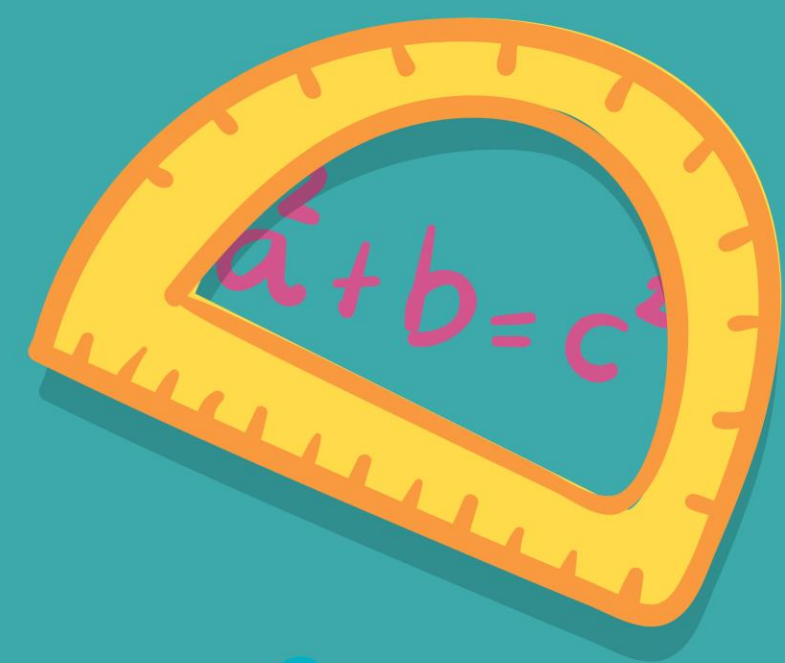
$$2) (2,701 + 3,099) \div 25 = \square$$

วันที่ 1 ชาวสวนเก็บมะม่วงได้ 2,701 ผล วันที่ 2 เก็บมะม่วง
ได้อีก 3,099 ผล นำมะม่วงทั้งหมดมาจัดใส่กล่อง กล่องละ
25 ผล จะได้มะม่วงทั้งหมดกี่กล่อง
ตอบ จะได้มะม่วงทั้งหมด **๒๓๒** กล่อง



แบบฝึกหัดที่ 1.55

(ข้อ 1)



$x = ?$

π



ใบงาน

เรื่อง การสร้างโจทย์ปัญหาการบวก ลบ คูณ หารระคนจากประโยคสัญลักษณ์

จากประโยคสัญลักษณ์ต่อไปนี้ให้นักเรียนสร้างโจทย์ปัญหา จำนวน 2 ข้อ

1. $350,000 - (97,793 + 25,865) = \square$

1)

2)



สามารถดาวน์โหลดใบงานได้ที่

www.dltv.ac.th

$$1) \quad 350,000 - (97,793 + 25,865) = \square$$

พ่อมีเงิน 350,000 บาท ต้องการซื้อรถยนต์ไฮครีโซล
ให้ลูกคนโตราคา 97,793 บาท และซื้อโทรศัพท์ให้
ลูกคนเล็กราคา 25,865 บาท พ่อเหลือเงินกี่บาท



สรุปบทเรียน

โจทย์ปัญหาประกอบด้วย

1. สิ่ง โจทย์กำหนดให้
2. สิ่ง โจทย์ถาม



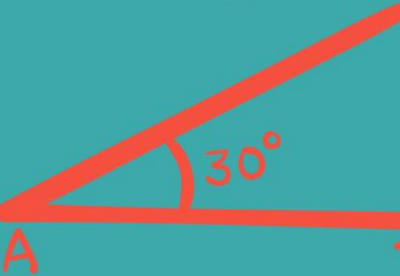
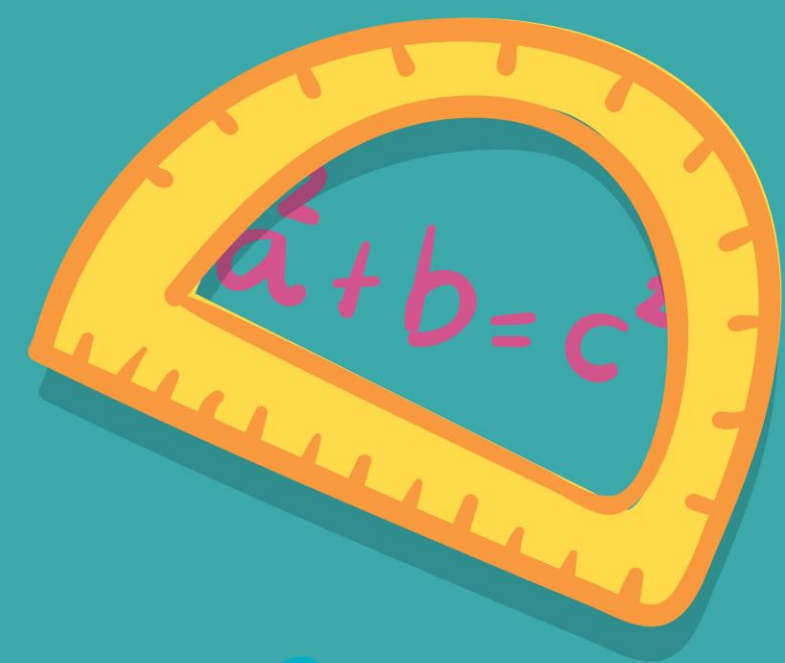
สรุปบทเรียน

การสร้างโจทย์ปัญหาการบวก ลบ คูณ หารระคน
ต้องสร้างให้สอดคล้องกับการดำเนินการ
และเลือกใช้สถานการณ์ให้เหมาะสม
กับจำนวนที่กำหนด



แบบฝึกหัดที่ 1.55

(ข้อ 2)



$x = ?$

π



ใบงาน

เรื่อง การสร้างโจทย์ปัญหาการบวก ลบ คูณ หารระคนจากประโยคสัญลักษณ์

สามารถดาวน์โหลดใบงานได้ที่ www.dltv.ac.th



คำชี้แจงบทบาทครูปลายทาง

1. แจกแบบฝึกหัด 1.55 ให้นักเรียน
2. ครูอธิบายคำชี้แจงแต่ละข้อ
3. ครูตรวจสอบความถูกต้องและให้ความช่วยเหลือตามความเหมาะสม



คำชี้แจงกิจกรรมนักเรียน

1. ให้นักเรียนทำแบบฝึกหัด 1.55

จากประโยคสัญลักษณ์ต่อไปนี้ให้นักเรียนสร้างโจทย์ปัญหา จำนวน 2 ข้อ

2. $(22,859 + 45,835) \div 15 = \square$

1)

2)





บทเรียนครั้งต่อไป

เรื่อง การสร้างโจทย์ปัญหา
การบวก ลบ คูณ หารระคน
จากสถานการณ์

(สามารถดาวน์โหลดได้ที่ www.dltv.ac.th)

