

# รายวิชา คณิตศาสตร์

รหัสวิชา ค14101

ชั้นประถมศึกษาปีที่ 4

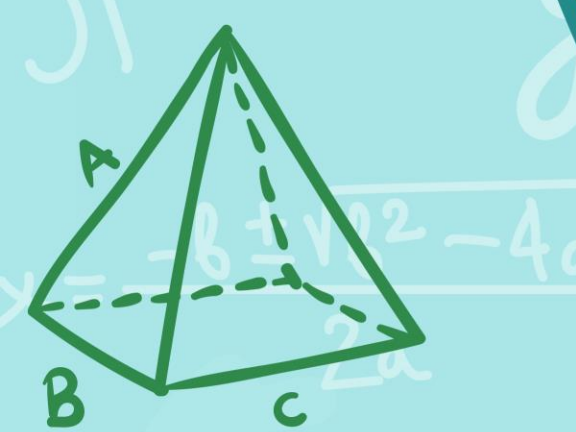
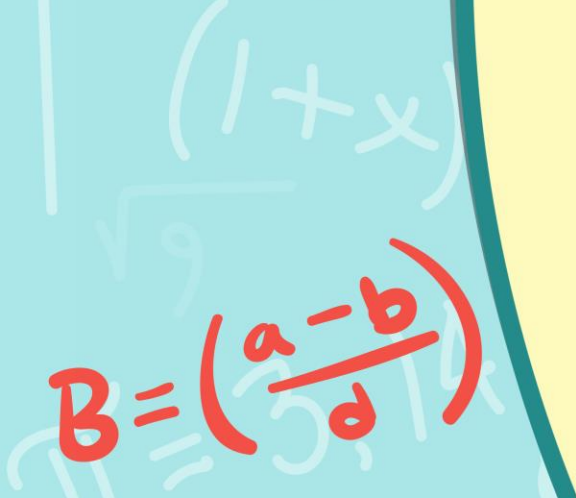
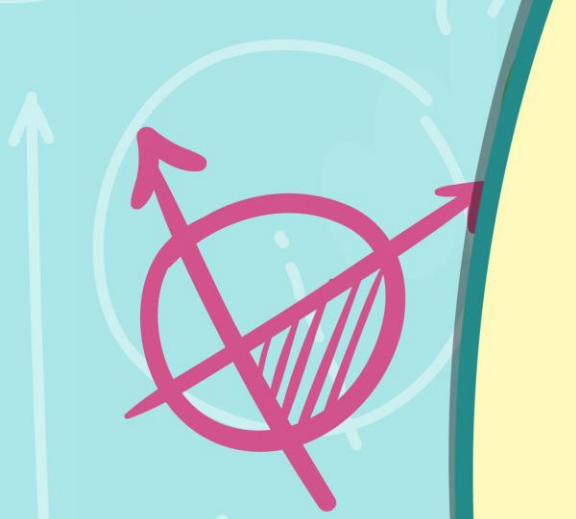
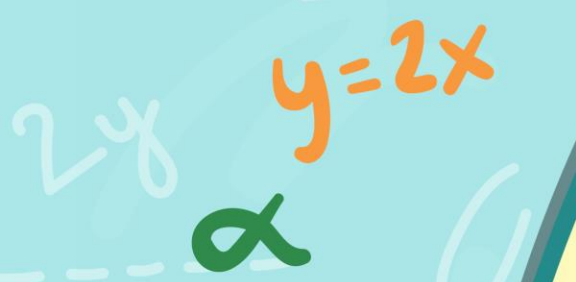
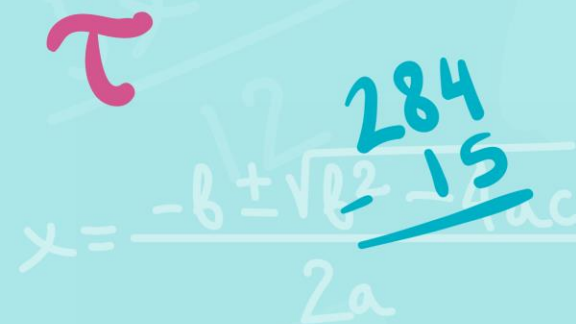
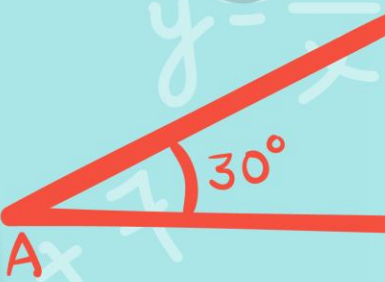
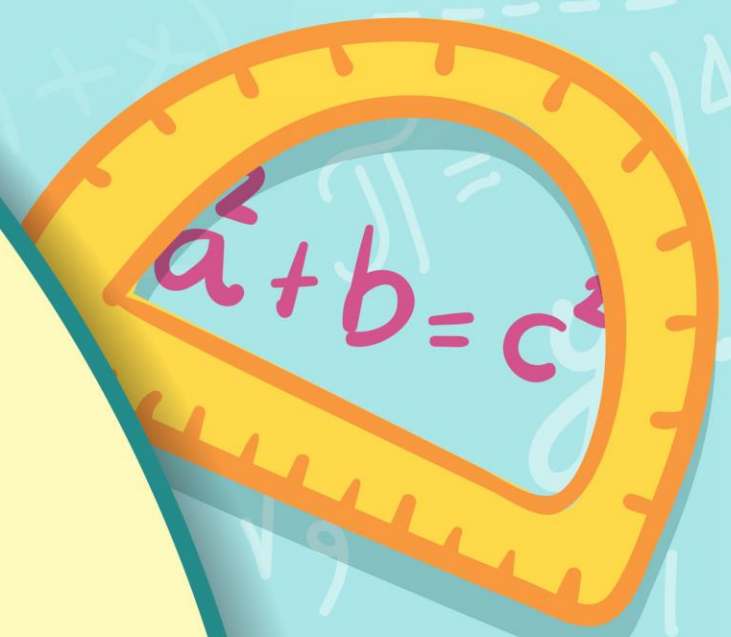
เรื่อง โจทย์ปัญหาการบวก ลบ

คุณ หาระคน

ผู้สอน

ครูแพรวนภา ปันฉิม

ครูสุภัทสร อินทร์แสง



# โจทย์ปัญหาการบวก ลบ คูณหารระคน(2)



## จุดประสงค์การเรียนรู้

วิเคราะห์โจทย์ปัญหาเกี่ยวกับการ บวก ลบ คูณ  
หารระคน พร้อมทั้งหาคำตอบและแสดงวิธีทำ  
จากสถานการณ์ที่กำหนดให้ได้



## โจทย์กำหนดอะไรให้

โรงงานผลิตยาแห่งหนึ่งผลิตวิตามิน 3 ชนิด คือ A B

และ C ถ้าโรงงานแห่งนี้ผลิตวิตามิน C ได้วันละ

287,000 เม็ด ผลิตวิตามิน B ได้ มากกว่าวิตามิน C

อยู่ 1,800 เม็ด ผลิตวิตามิน A ได้น้อยกว่าวิตามิน B

อยู่ 2,900 เม็ด โรงงานนี้ผลิตวิตามิน A

ได้วันละกี่เม็ด

โจทย์ถามอะไร



ผลิตวิตามิน C ได้วันละ 287,000 เม็ด

ผลิตวิตามิน B ได้  $287,000 + 1,800$

ผลิตวิตามิน A ได้น้อยกว่าวิตามิน B อยู่ 2,900 เม็ด



โรงงานผลิตวิตามิน B ได้ก็เม็ด

ผลิตวิตามิน B ได้ มากกว่าวิตามิน C อยู่ 1,800 เม็ด

ผลิตวิตามิน B ได้  $287,000 + 1,800$

ผลิตวิตามิน C ได้วันละ 287,000 เม็ด

ผลิตวิตามิน B ได้  $287,000 + 1,800$

ผลิตวิตามิน A ได้น้อยกว่าวิตามิน B อยู่ 2,900 เม็ด



โรงงานผลิตวิตามิน A ได้กี่เม็ด

ผลิตวิตามิน A ได้น้อยกว่าวิตามิน B อยู่ 2,900 เม็ด

ผลิตวิตามิน A ได้  $(287,000 + 1,800) - 2,900$

โรงงานผลิตยาแห่งหนึ่งผลิตวิตามิน 3 ชนิด คือ A B และ C  
ถ้าโรงงานแห่งนี้ผลิตวิตามิน C ได้วันละ 287,000 เม็ด ผลิตวิตามิน  
B ได้ มากกว่าวิตามิน C อยู่ 1,800 เม็ด ผลิตวิตามิน A ได้น้อยกว่า  
วิตามิน B อยู่ 2,900 เม็ด โรงงานนี้ผลิตวิตามิน A ได้วันละกี่เม็ด



ประโยคสัญลักษณ์

$$(287,000 + 1,800) - 2,900 = \square$$



ประโยคสัญลักษณ์  $(287,000 + 1,800) - 2,900 = \square$

วิธีทำ  $(287,000 + 1,800) - 2,900$

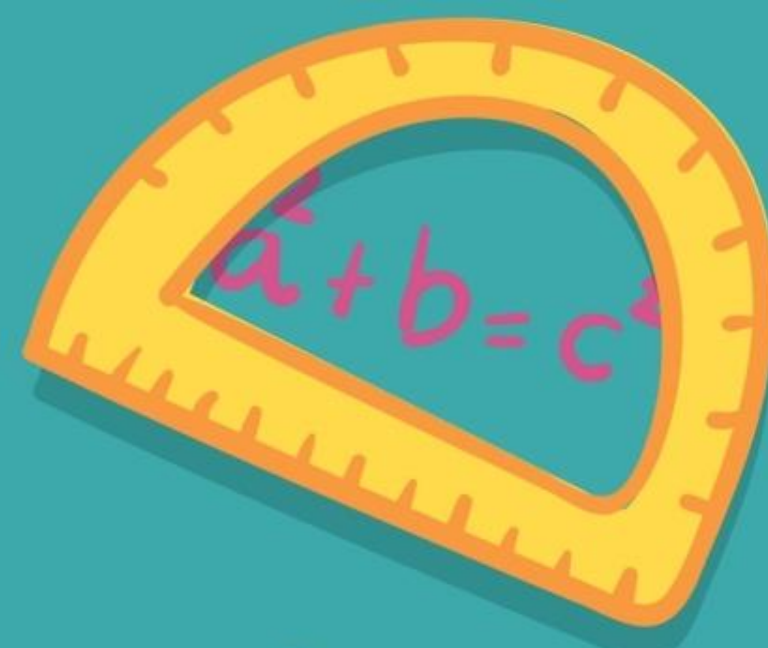




2 8 7,0 0 0 +

1,8 0 0

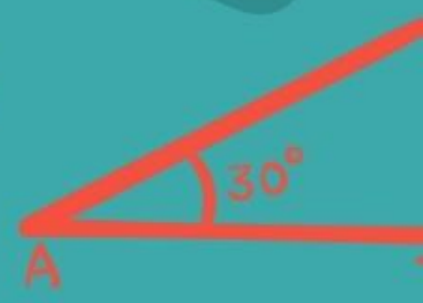
2 8 8,8 0 0



284  
15  
= 2x



B



x = ?

$\pi$



B C

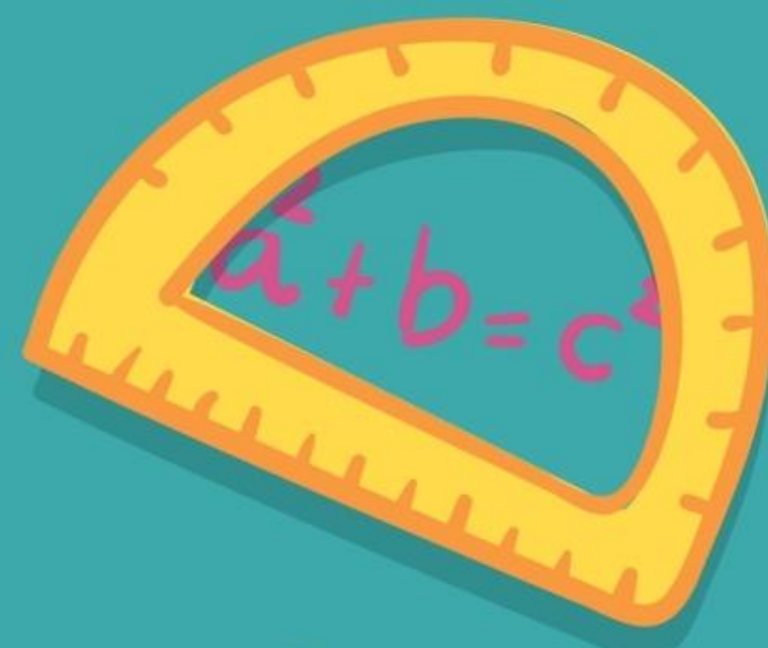


ประโยคสัญลักษณ์  $(287,000 + 1,800) - 2,900 = \square$

วิธีทำ  $(287,000 + 1,800) - 2,900 = 288,800 - 2,900$



$$\begin{array}{r} 28\overset{7}{\cancel{8}},\overset{18}{\cancel{8}}00 \\ \underline{2900} \\ \hline \underline{\underline{285,900}} \end{array}$$



284  
15  
= 2x



x = ?

$\pi$



B C



ประโยคสัญลักษณ์  $(287,000 + 1,800) - 2,900 = \square$

วิธีทำ  $(287,000 + 1,800) - 2,900 = 288,800 - 2,900$   
 $= 285,900$

ตอบ โรงงานผลิตวิตามิน A ได้ ๒๘๕,๙๐๐ เม็ด



ประโยคสัญลักษณ์  $(287,000 + 1,800) - 2,900 =$



ผลลัพธ์

285,900

# เขียนประโยคสัญลักษณ์ และหาคำตอบ



โจทย์กำหนดอะไรให้

ลุงขามีข้าวสารอยู่ 3,705 กิโลกรัม แบ่งใส่ถุง

ถุงละ 15 กิโลกรัม แล้วขายถุงละ 520 บาท

ลุงขาวจะขายข้าวสารได้เงินทั้งหมดกี่บาท

โจทย์ถามอะไร



ลุงขามีข้าวสารอยู่ 3,705 กิโลกรัม แบ่งใส่ถุง  
ถุงละ 15 กิโลกรัม แล้วขายถุงละ 520 บาท ลุงขา  
จะขายข้าวสารได้เงินทั้งหมดกี่บาท



ประโยคสัญลักษณ์

$$(3,705 \div 15) \times 520 = \square$$



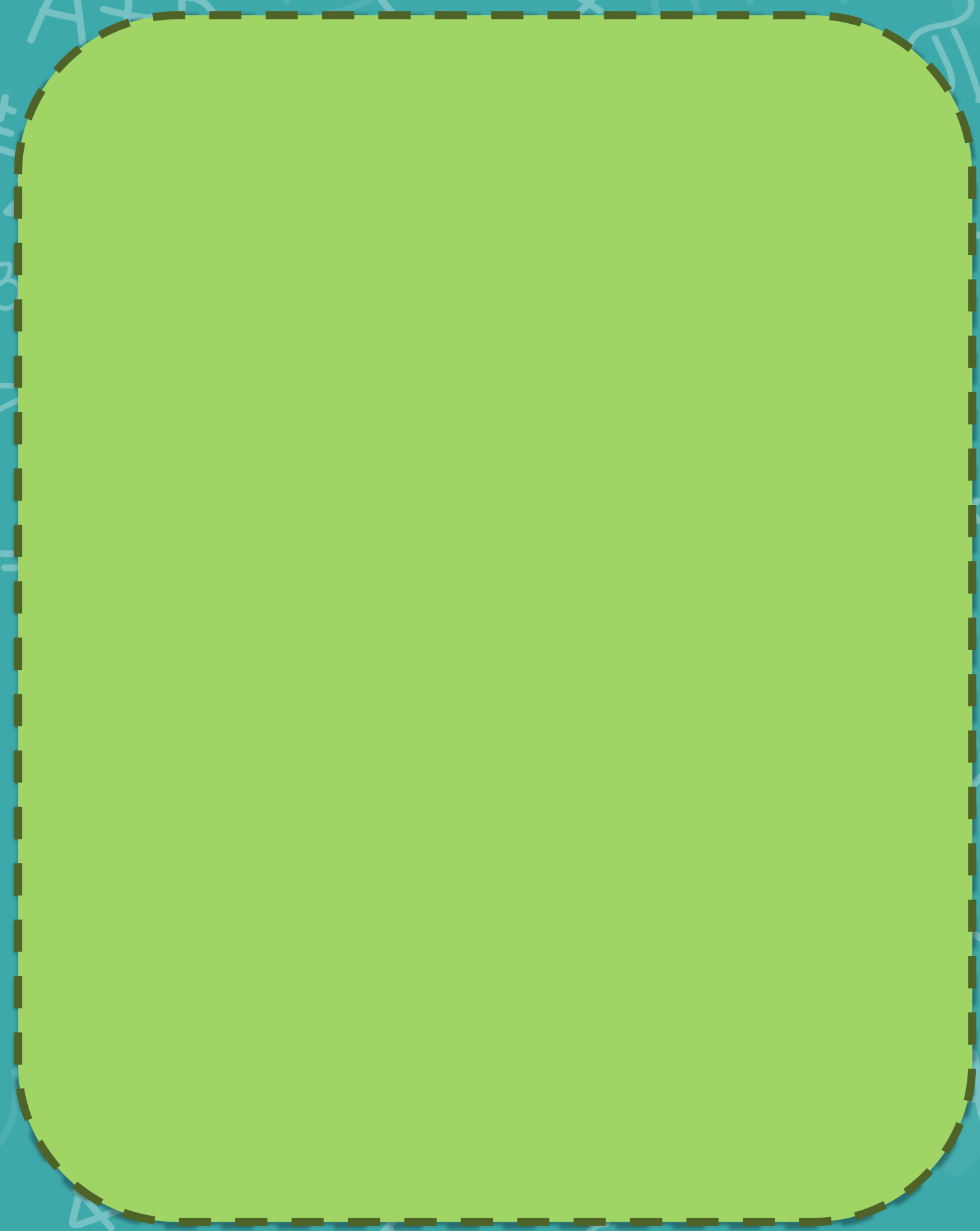


ประโยคสัญลักษณ์  $(3,705 \div 15) \times 520 = \square$

วิธีทำ  $(3,705 \div 15) \times 520$



$$\begin{array}{r} 247 \\ 15 \overline{) 3705} \\ \underline{30} \phantom{0} \\ 70 \\ \underline{60} \phantom{0} \\ 105 \\ \underline{105} \\ \underline{\phantom{105}0} \end{array}$$



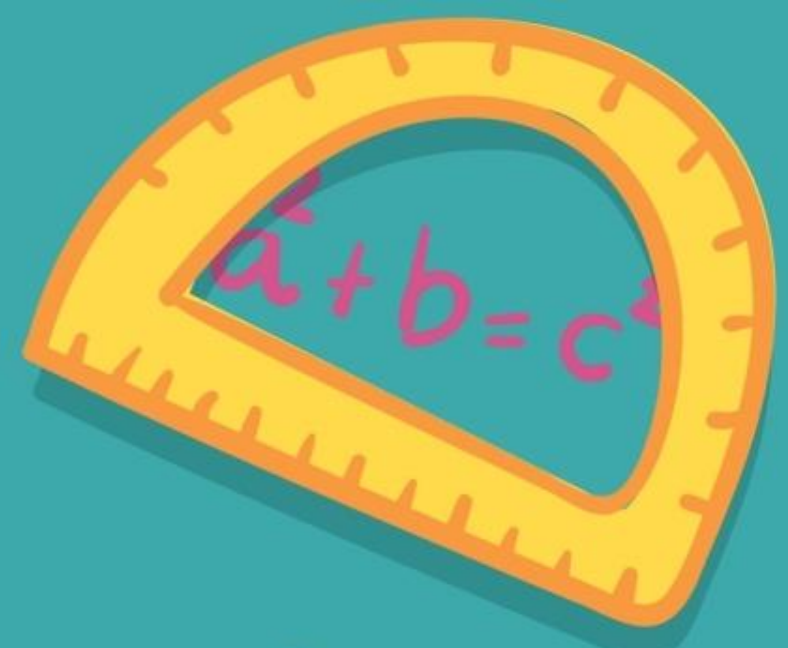
ประโยคสัญลักษณ์  $(3,705 \div 15) \times 520 = \square$

วิธีทำ  $(3,705 \div 15) \times 520 = 247 \times 520$

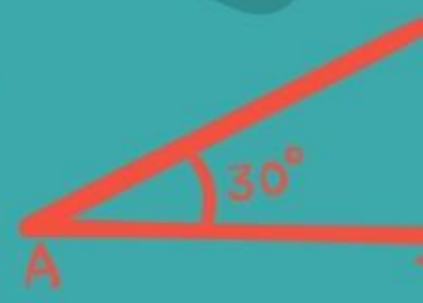


$$\begin{array}{r}
 \phantom{1} \phantom{2} \phantom{3} \phantom{4} \phantom{5} \phantom{0} \phantom{0} \\
 \phantom{1} \phantom{2} \phantom{3} \phantom{4} \phantom{5} \phantom{0} \phantom{0} \\
 \phantom{1} \phantom{2} \phantom{3} \phantom{4} \phantom{5} \phantom{0} \phantom{0} \\
 \phantom{1} \phantom{2} \phantom{3} \phantom{4} \phantom{5} \phantom{0} \phantom{0} \\
 \hline
 \phantom{1} \phantom{2} \phantom{3} \phantom{4} \phantom{5} \phantom{0} \phantom{0} \\
 \phantom{1} \phantom{2} \phantom{3} \phantom{4} \phantom{5} \phantom{0} \phantom{0} \\
 \phantom{1} \phantom{2} \phantom{3} \phantom{4} \phantom{5} \phantom{0} \phantom{0} \\
 \phantom{1} \phantom{2} \phantom{3} \phantom{4} \phantom{5} \phantom{0} \phantom{0} \\
 \hline
 \hline
 \end{array}$$

The final result is 128,440.



$\frac{284}{15}$   
 $= 2x$



$x = ?$

$\pi$



B C



ประโยคสัญลักษณ์  $(3,705 \div 15) \times 520 = \square$

วิธีทำ      $(3,705 \div 15)$   $\times 520 = 247 \times 520$   
 $= 128,440$

ตอบ     ลุงขาวชายขายข้าวสารได้เงินทั้งหมด  
๑๒๘,๔๔๐ บาท



ประโยคสัญลักษณ์  $(3,705 \div 15) \times 520 = \square$

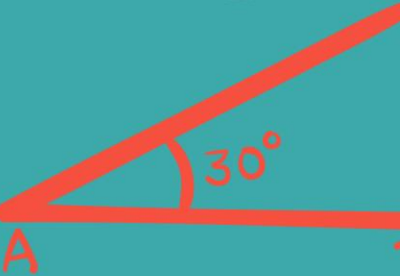
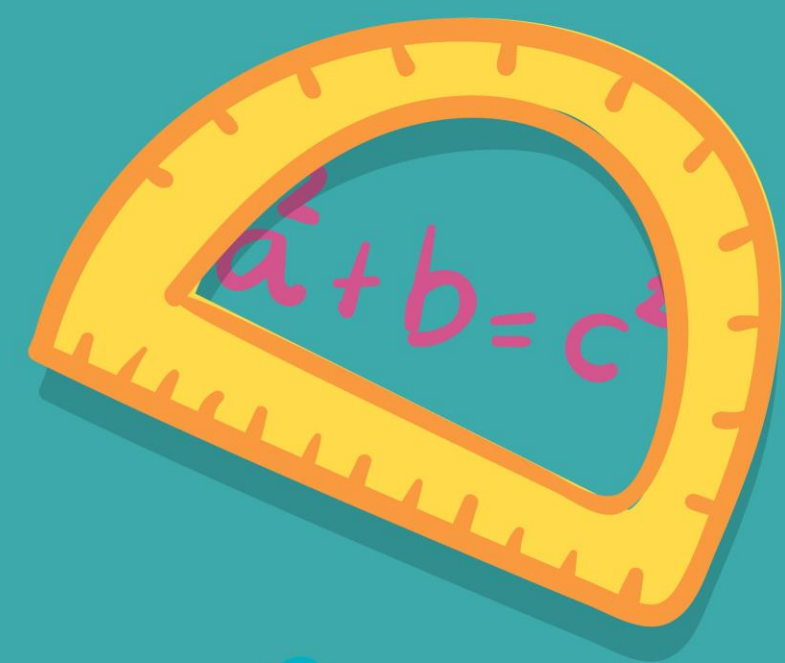


ผลลัพธ์

128,440

# แบบฝึกหัดที่ 1.52

(ข้อ 1)



$x = ?$

$\pi$



## เขียนประโยคสัญลักษณ์และหาคำตอบ

1. ร้านขายรถจักรยานยนต์แห่งหนึ่งลงทุนซื้อรถจักรยานยนต์ 2 คันเป็นเงิน 104,180 บาท ถ้าซื้อคันแรกไปเป็นเงิน 68,000 บาท จะต้องขายคันที่สองไปเป็นเงินเท่าไรจึงจะได้กำไร 6,700 บาท


## ใบงาน

เรื่อง โจทย์ปัญหาการบวก ลบ

คุณ ทหาระคน



สามารถดาวน์โหลดใบงานได้ที่

[www.dltv.ac.th](http://www.dltv.ac.th)



## โจทย์กำหนดอะไรให้

1. ร้านขายรถจักรยานยนต์แห่งหนึ่งลงทุนซื้อ  
รถจักรยานยนต์ 2 คันเป็นเงิน 104,180 บาท ถ้า  
ซื้อคันแรกไปเป็นเงิน 68,000 บาท จะต้องขายคัน  
ที่สองไปเป็นเงินเท่าไรจึงจะได้กำไร 6,700 บาท

## โจทย์ถามอะไร



1. ร้านขายรถจักรยานยนต์แห่งหนึ่ง ลงทุนซื้อรถจักรยานยนต์ 2 คัน เป็นเงิน 104,180 บาท ถ้าซื้อคันแรกไปเป็นเงิน 68,000 บาท จะต้องขายคันที่สองไปเป็นเงินเท่าไรจึงจะได้กำไร 6,700 บาท



ประโยคสัญลักษณ์

$$(104,180 - 68,000) + 6,700 = \square$$



# เฉลย

แบบฝึกหัดที่ 1.52 (ข้อ 1)

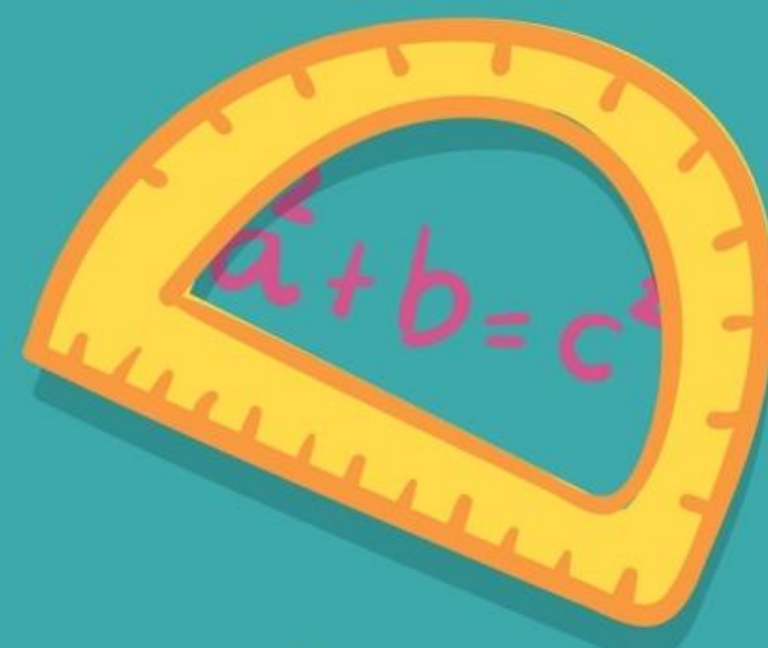


ประโยคสัญลักษณ์  $(104,180 - 68,000) + 6,700 = \square$

วิธีทำ  $(104,180 - 68,000) + 6,700$



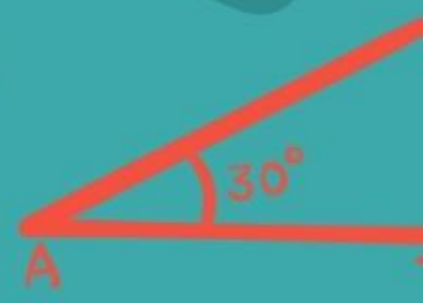
$$\begin{array}{r} 0 \quad 9 \\ \cancel{1} \quad \cancel{0} \quad \cancel{4}, 1 \quad 8 \quad 0 \\ \underline{6 \quad 8, 0 \quad 0 \quad 0} \\ \underline{\underline{3 \quad 6, 1 \quad 8 \quad 0}} \end{array}$$



284  
15  
= 2x



B



x = ?

$\pi$



B C

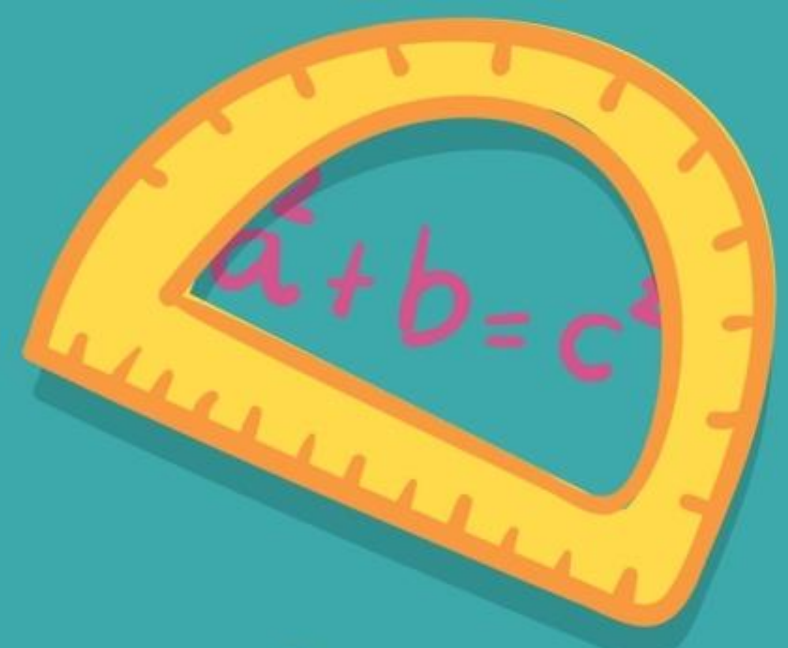


ประโยคสัญลักษณ์  $(104,180 - 68,000) + 6,700 = \square$

วิธีทำ  $(104,180 - 68,000) + 6,700 = 36,180 + 6,700$



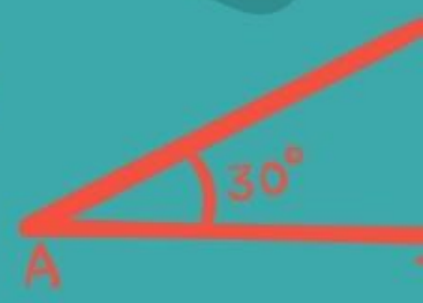
$$\begin{array}{r} 1 \\ 36,180 \\ + 6,700 \\ \hline 42,880 \end{array}$$



284  
15  
= 2x



B



x = ?

$\pi$



B C



ประโยคสัญลักษณ์  $(104,180 - 68,000) + 6,700 = \square$

วิธีทำ  $(104,180 - 68,000) + 6,700 = 36,180 + 6,700$   
 $= 42,880$

ตอบ จะต้องขายคันที่สองเป็นเงิน ๔๒,๘๘๐ บาท





# สรุปบทเรียน

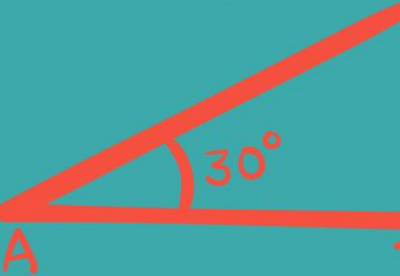
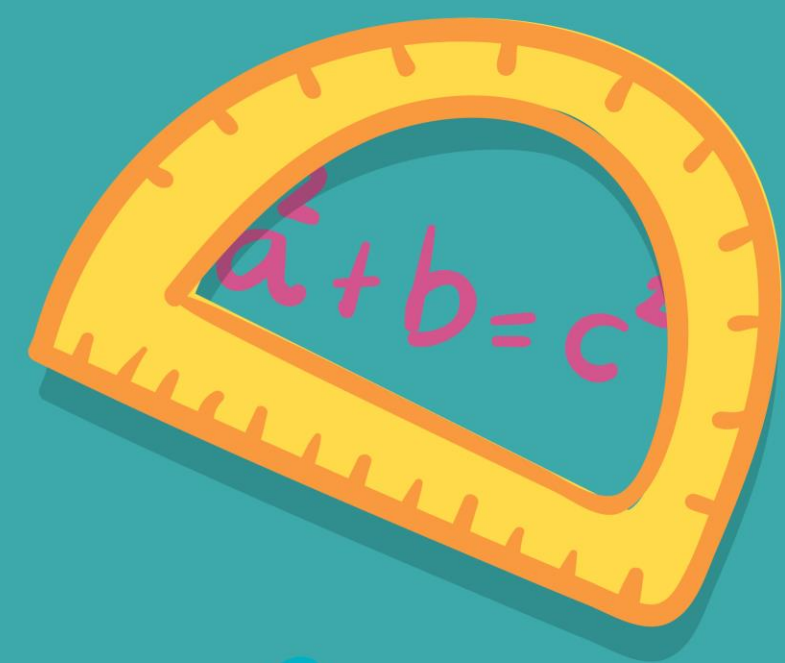
การแก้โจทย์ปัญหาทำได้โดย

1. อ่านทำความเข้าใจปัญหา
2. วางแผนแก้ปัญหา
3. แสดงวิธีหาคำตอบ
4. ตรวจสอบความถูกต้องของคำตอบ



# แบบฝึกหัดที่ 1.52

## (ข้อ 2,3)



$x = ?$

$\pi$



# ใบงาน เรื่อง โจทย์ปัญหาการบวก ลบ คูณ หารระคน

สามารถดาวน์โหลดใบงานได้ที่ [www.dltv.ac.th](http://www.dltv.ac.th)



## คำชี้แจงบทบาทครูปลายทาง

1. แจกแบบฝึกหัด 1.52 ให้นักเรียน
2. ครูอธิบายคำชี้แจงแต่ละข้อ
3. ครูตรวจสอบความถูกต้องและให้ความช่วยเหลือตามความเหมาะสม



## คำชี้แจงกิจกรรมนักเรียน

1. ให้นักเรียนทำแบบฝึกหัด 1.52



## เขียนประโยคสัญลักษณ์และหาคำตอบ

2. มีน้ำตาลทรายอยู่ 294 กิโลกรัม แบ่งใส่ถุง ถุงละ 3 กิโลกรัม ถ้าขาย น้ำตาลทรายถุงละ 72 บาท จะได้เงินทั้งหมดเท่าไร
3. นักท่องเที่ยว 37 คน เดินทางไปเที่ยวต่างจังหวัด จ่ายค่าเครื่องบินคนละ 1,875 บาท และค่าโรงแรมคนละ 1,500 บาท นักท่องเที่ยวขณะนี้ จ่ายค่าเครื่องบินและค่าโรงแรมทั้งหมดกี่บาท





# บทเรียนครั้งต่อไป

เรื่อง โจทย์ปัญหาการบวก

ลบ คุณหาระคน (3)

(สามารถดาวน์โหลดได้ที่ [www.dltv.ac.th](http://www.dltv.ac.th))

