

# รายวิชา คณิตศาสตร์

รหัสวิชา ค14101

ชั้นประถมศึกษาปีที่ 4

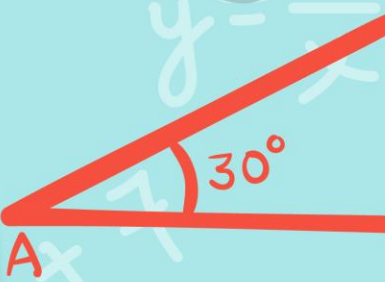
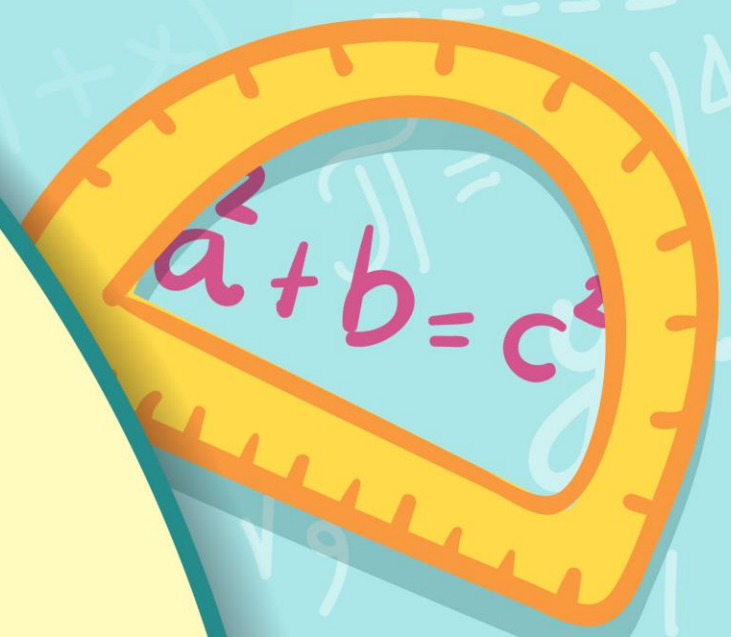
เรื่อง การสร้างโจทย์ปัญหาการบวก โจทย์ปัญหาการลบ

จากรูปภาพ และหาคำตอบ

ผู้สอน

ครูแพรวนภา ปันฉิม

ครูสุภัทสร อินทร์แสง



การสร้างโจทย์ปัญหาการบวก  
โจทย์ปัญหาการลบจากรูปภาพ  
และหาคำตอบ





# โจทย์ปัญหาประกอบด้วย

1. สิ่ง โจทย์กำหนดให้ (2 จำนวน)
2. สิ่ง โจทย์ถาม



ทบทวนการสร้างโจทย์ปัญหา  
จากประโยคสัญลักษณ์ ที่กำหนดให้



$$1) 50 + 10 = \square$$

อาร์มสั่งข้าวขาหมูราคาจานละ 50 บาท

และซื่อน้ำแก้วละ 10 บาท

อาร์มจ่ายเงินกี่บาท



$$2) 40 - 15 = \square$$

สวนลุงแห่งเก็บมังคุด 40 กิโลกรัม  
และเก็บเงาะ 15 กิโลกรัม ลุงแห่ง  
เก็บมังคุดมากกว่าเงาะกี่กิโลกรัม



$$3) \square - 20 = 30$$

วันนี้แม่ให้เงินมาโรงเรียนจำนวนหนึ่ง

นำเงินไปฝากธนาคารโรงเรียน 20 บาท

เหลือเงินใช้ระหว่างวัน 30 บาท

แม่ให้เงินมาโรงเรียนกี่บาท





$$4) 60 + \square = 100$$

ในกล่องส้มมีลูกบอลสีเขียว 60 ลูก

และลูกบอลสีแดงจำนวนหนึ่ง

ถ้าในกล่องส้มมีลูกบอลทั้งหมด 100 ลูก

จะเป็นลูกบอลสีแดงกี่ลูก



สร้างโจทย์ปัญหา  
จากรูปภาพและหาคำตอบ





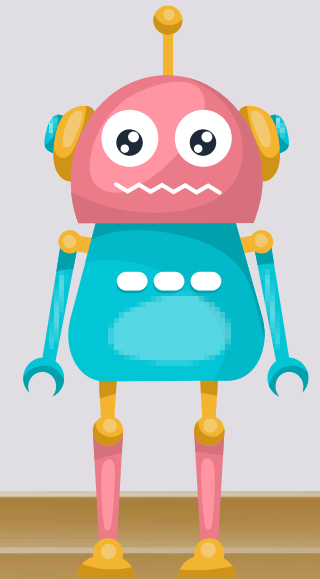
# TOYS SHOP



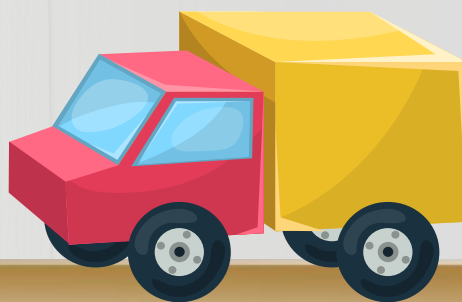
1,250 บาท



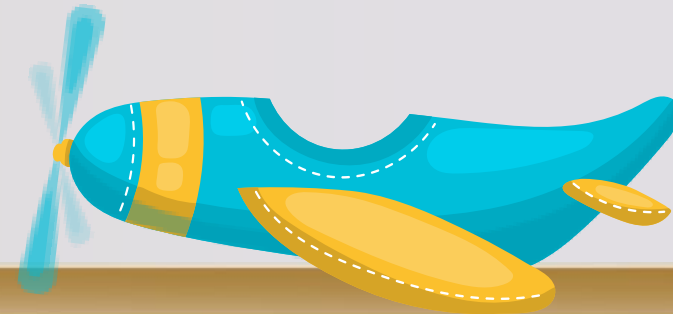
2,300 บาท



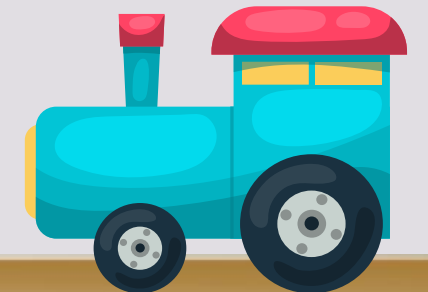
1,100 บาท



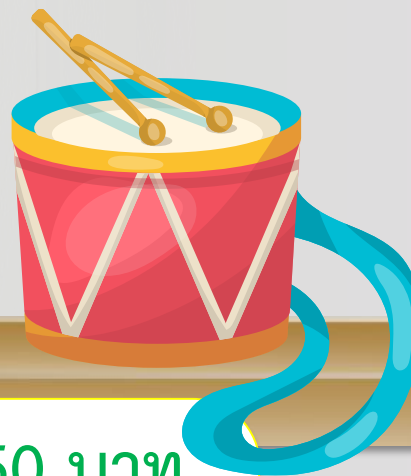
790 บาท



540 บาท



490 บาท



650 บาท



340 บาท



1,650 บาท

ประโยคสัญลักษณ์  $2,300 + 540 = \square$

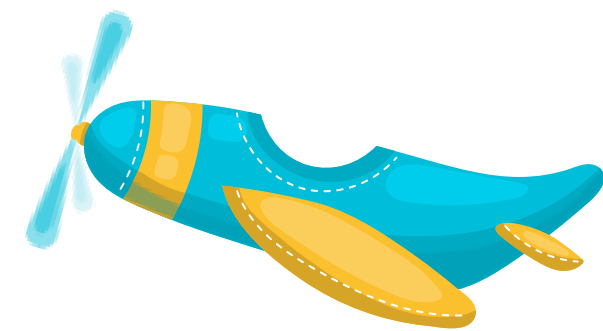


แม่เลือกซื้อตุ๊กตาหมีราคา 2,300 บาท

และซื้อเครื่องบินราคา 540 บาท

แม่ต้องจ่ายเงินทั้งหมดกี่บาท

แม่ต้องจ่ายเงินทั้งหมด 2,840 บาท



ประโยคสัญลักษณ์  $650 - 420 = \square$



ปาล์มมีเงินเก็บอยู่ 420 บาท

ต้องการช้อกกล่องราคา 650 บาท

ปาล์มต้องเก็บเงินเพิ่มอีกกี่บาท

ปาล์มต้องเก็บเงินเพิ่มอีก 230 บาท



ประโยคสัญลักษณ์  $1,250 - 790 = \square$



นุ่นซื้อตุ๊กตาราคา 1,250 บาท

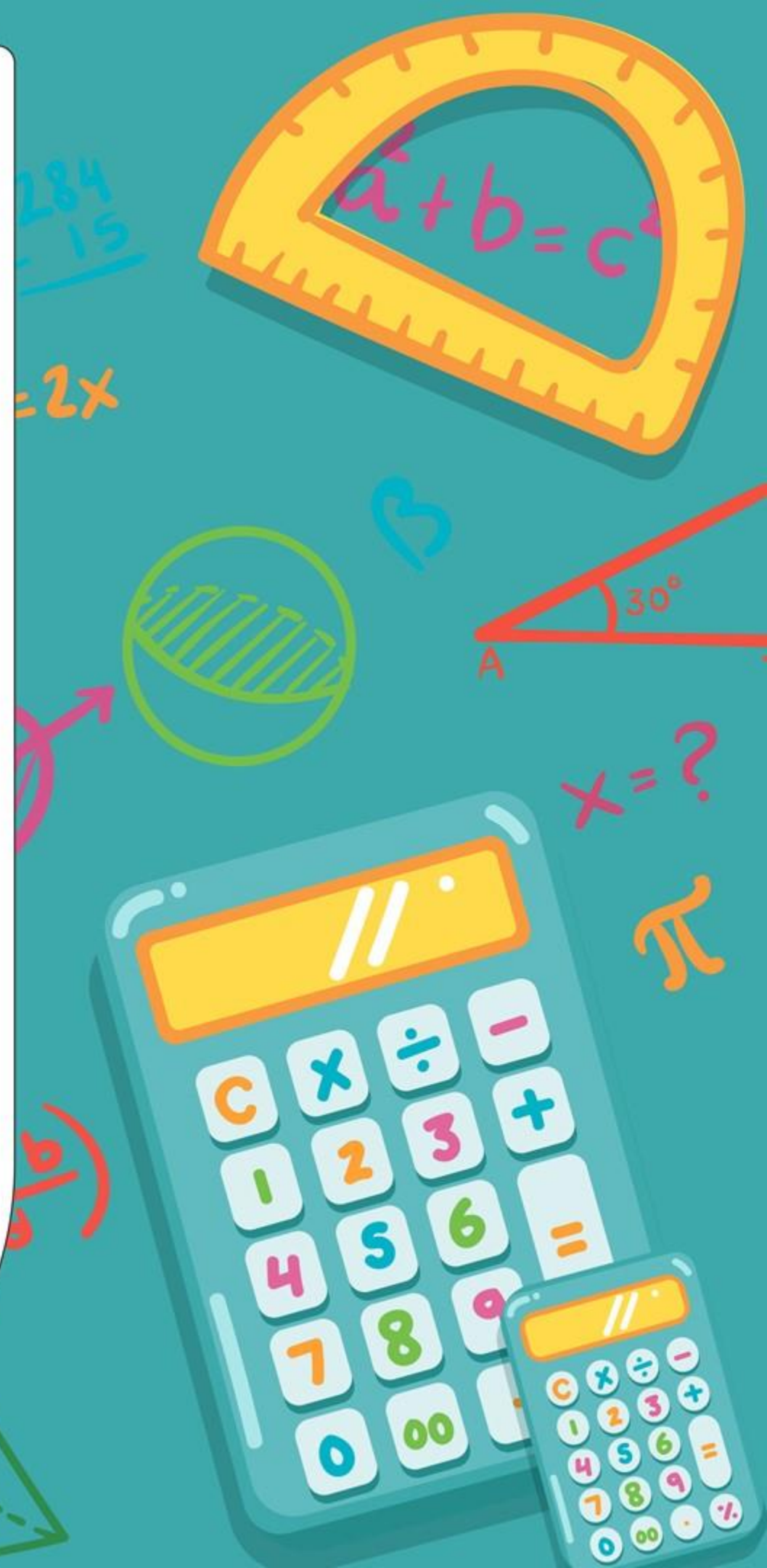
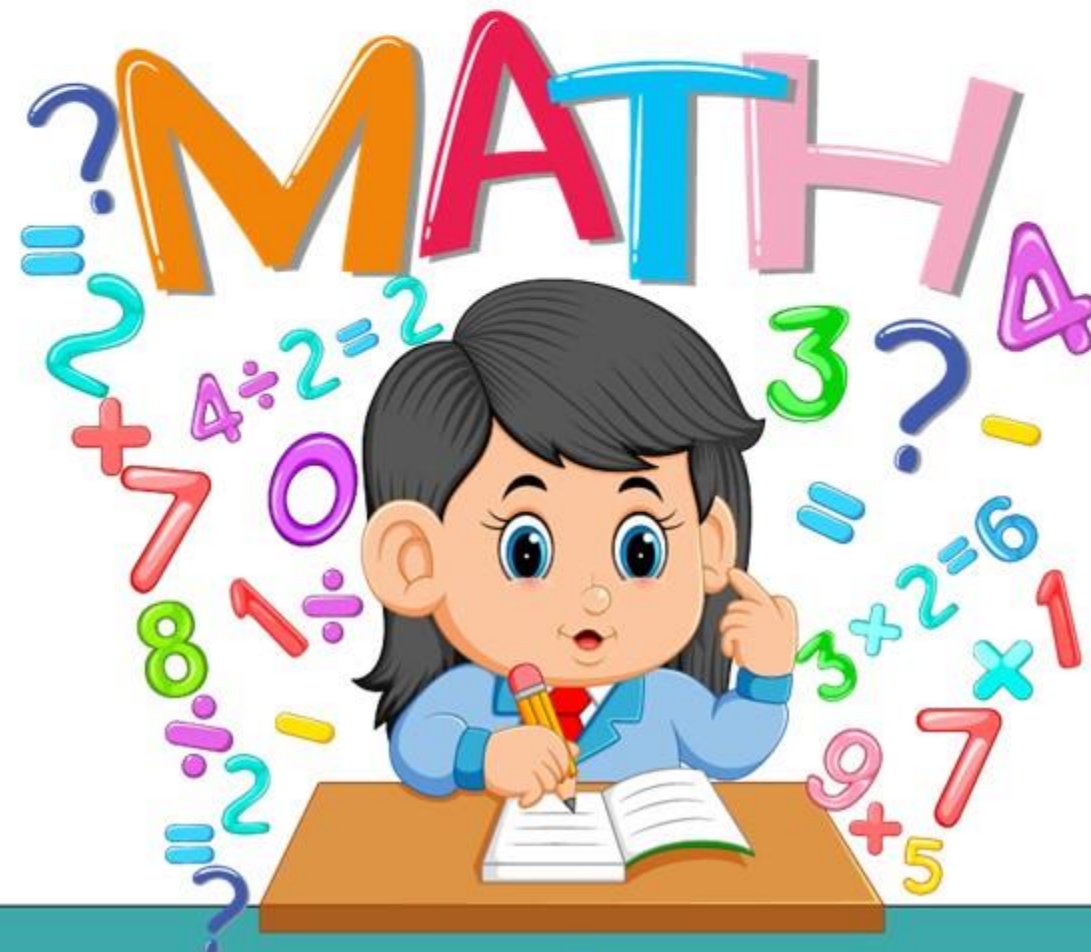
ปาล์มซื้อรถบรรทุกราคา 790 บาท

นุ่นจ่ายเงินมากกว่าปาล์มก็บาท

นุ่นจ่ายเงินมากกว่าปาล์ม 460 บาท



# แบบฝึกหัดที่ 1.24



## ใบงาน

เรื่อง การสร้างโจทย์ปัญหาการบวก โจทย์ปัญหาการลบ จากรูปภาพ และหาคำตอบ

สามารถดาวน์โหลดใบงานได้ที่ [www.dltv.ac.th](http://www.dltv.ac.th)



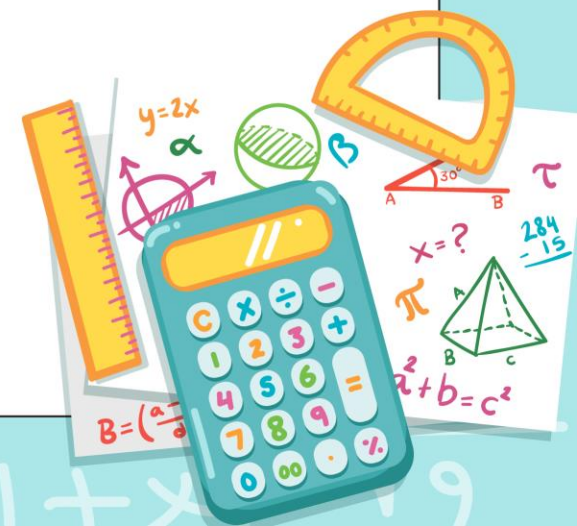
คำชี้แจงบทบาทครูปลายทาง

1. แจกแบบฝึกหัด 1.24 ให้นักเรียน
2. ครูอธิบายคำชี้แจงแต่ละข้อ
3. ครูตรวจสอบความถูกต้องและให้ความช่วยเหลือตามความเหมาะสม



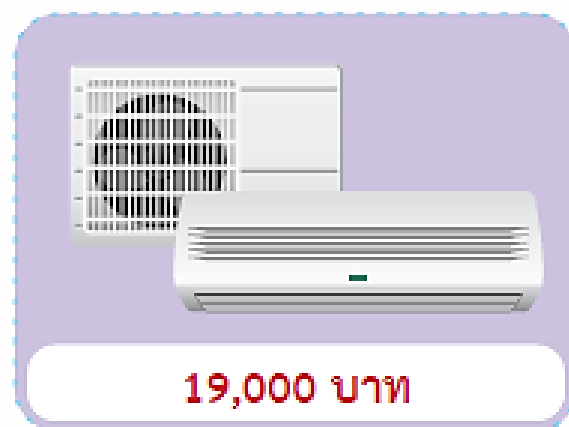
คำชี้แจงกิจกรรมนักเรียน

1. ให้นักเรียนทำแบบฝึกหัด 1.24





ใช้ข้อมูลจากภาพที่กำหนด สร้างโจทย์ปัญหา และหาคำตอบ



1. โจทย์ปัญหาการบวก  
ประโยคสัญลักษณ์ .....  
โจทย์ .....  
.....  
.....  
.....  
.....  
.....  
ตอบ .....



ประโยคสัญลักษณ์  $19,000 - 12,500 = \square$

คุณครูแพรวซื้อแอร์ราคา 19,000 บาท

คุณครูแพรววาซื้อทีวีราคา 12,500 บาท

คุณครูแพรวจ่ายเงินมากกว่าครูแพรววากี่บาท

ตอบ คุณครูแพรวจ่ายเงินมากกว่าครูแพรววา ๖,๕๐๐ บาท



## สรุปบทเรียน

การสร้างโจทย์ปัญหา จากรูปภาพ

โจทย์ปัญหาที่สร้างจะมีส่วนประกอบ 2 ส่วน

คือส่วนที่โจทย์กำหนดกับส่วนที่โจทย์ถาม

ในการสร้างโจทย์ปัญหาจะต้องคำนึงถึงความถูกต้อง ความเหมาะสม ของคำหรือข้อความที่สอดคล้องกับการดำเนินการ และตระหนักถึง ความสมเหตุสมผลของสถานการณ์กับจำนวนที่กำหนด



# บทเรียนครั้งต่อไป

การคูณจำนวน 1 หลัก  
กับจำนวนมากกว่า 4 หลัก

(สามารถดาวน์โหลดได้ที่ [www.dltv.ac.th](http://www.dltv.ac.th))

