

รายวิชา คณิตศาสตร์

รหัสวิชา ค11101

ชั้นประถมศึกษาปีที่ 1

เรื่อง ทรงสี่เหลี่ยมมุมฉาก ทรงกลม

ทรงกระบอก และกรวย (2)

ครูผู้สอน ครูจิรวุฒิ ภักดี

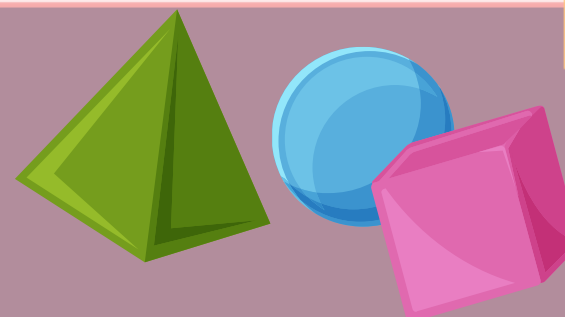
ครูรัชนิพร พิณฑอง

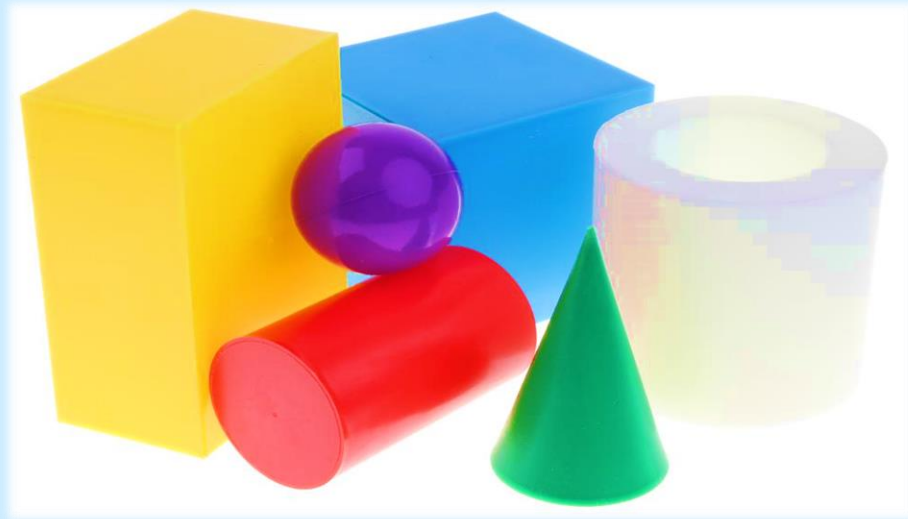


ทรงสี่เหลี่ยมมุมฉาก

ทรงกลม ทรงกระบอก

และกรวย (2)





ในชีวิตประจำวัน เราพบ
รูปร่างคณิตสามมิติชนิดใดบ้าง
จากสิ่งใดบ้าง โดยยกตัวอย่างประกอบ

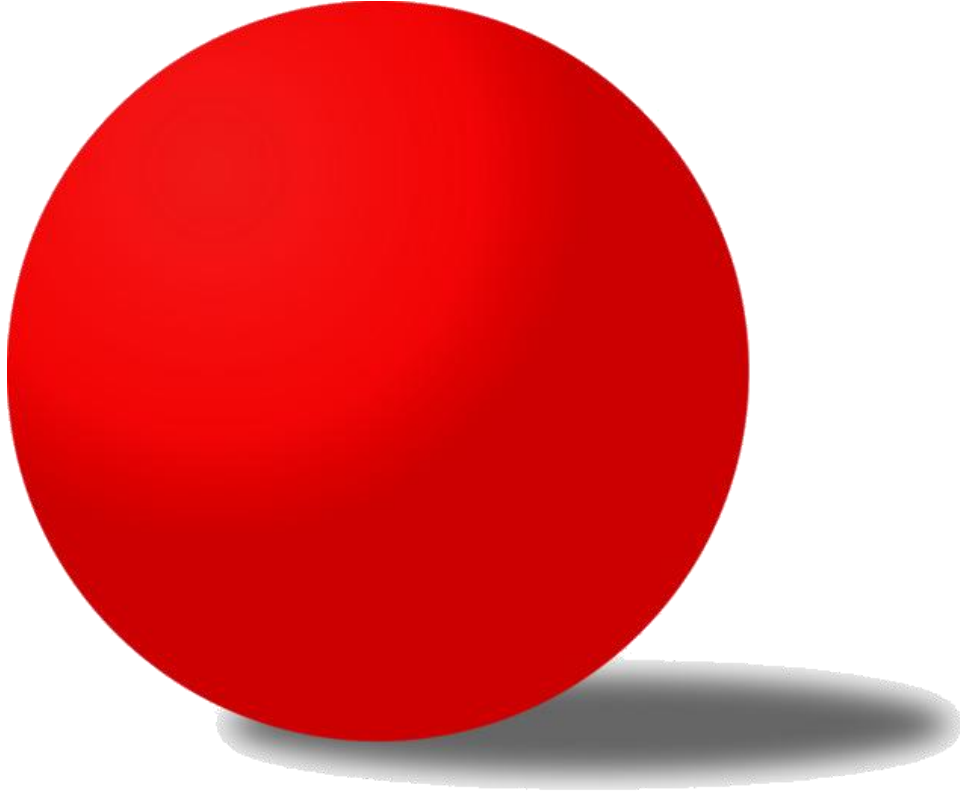




ทรงสี่เหลี่ยมมุมฉาก

ทรงสี่เหลี่ยมมุมฉากมีหน้า 6 หน้า แต่ละหน้ามีลักษณะ
เรียบแบน สามารถนำมาวางซ้อนกันได้ กลิ้งไม่ได้

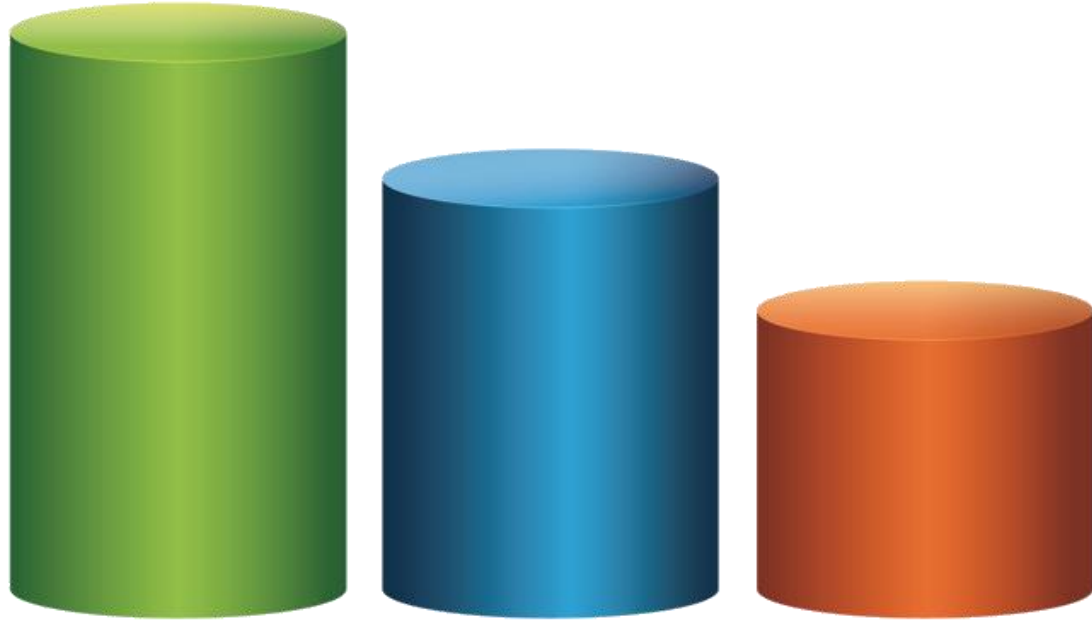




ทรงกลม

ทรงกลมมีผิวโค้งทั้งหมด
วางซ้อนกันไม่ได้
สามารถกลิ้งได้โดยรอบ





ทรงกระบอก

ทรงกระบอก มีส่วนที่เป็นผิวโค้ง และส่วนที่เรียบแบน สามารถนำส่วนที่เรียบแบนมาวางซ้อนกันได้ กลิ้งได้ทางเดียว





กรวย

กรวยมีส่วนที่เป็นผิวโค้ง
และส่วนที่เรียบแบน
วางซ้อนกันไม่ได้ มียอดแหลม

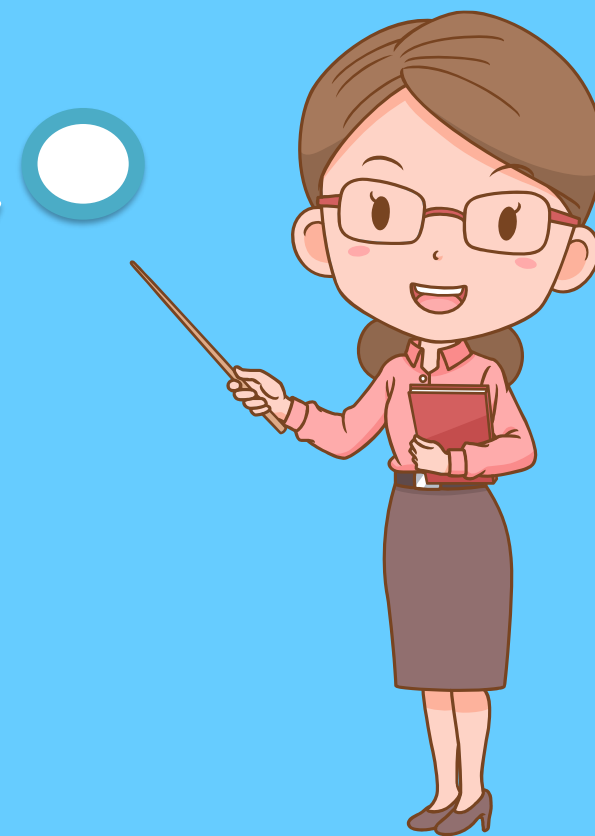


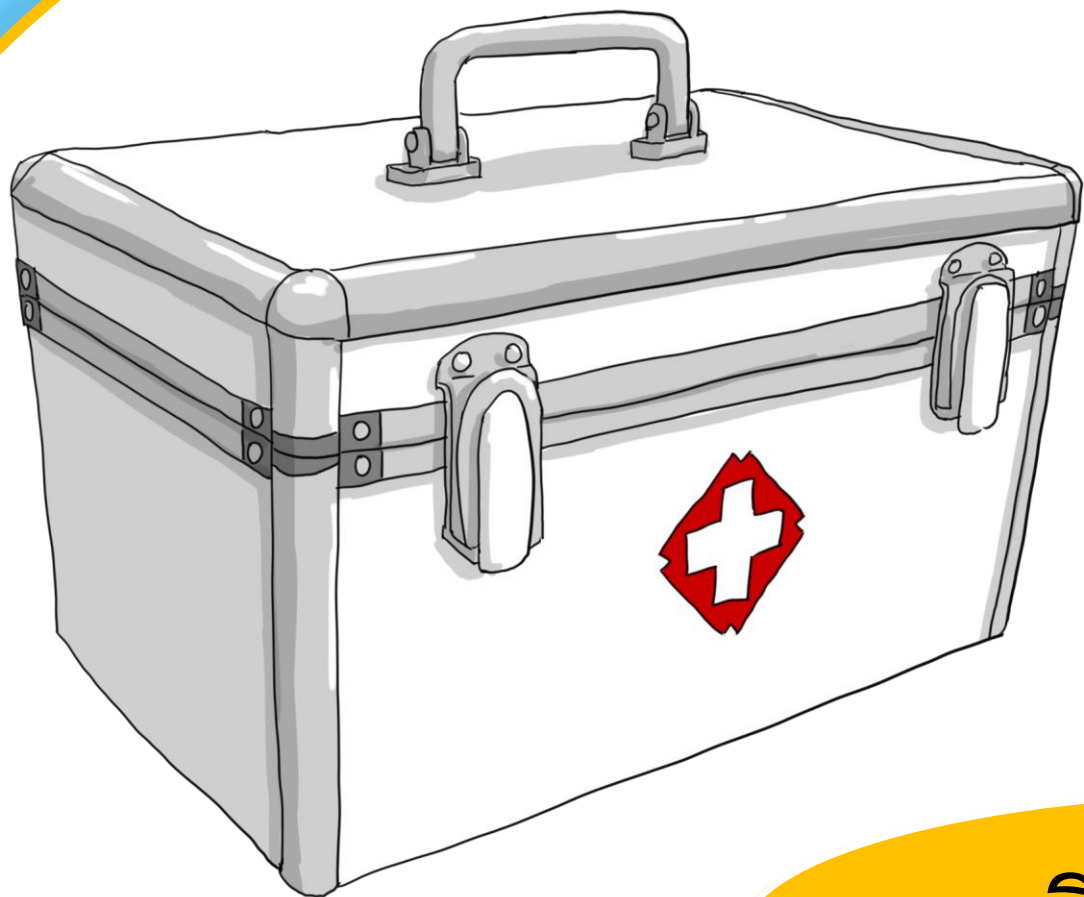
จุดประสงค์การเรียนรู้

เพื่อให้นักเรียนสามารถเชื่อมโยงสิ่งต่าง ๆ
ที่มีในชีวิตประจำวันกับ ทรงสี่เหลี่ยมมุมฉาก
ทรงกลม ทรงกระบอก และกรวย



ให้นักเรียนช่วยบอก
เป็นรูปเรขาคณิต
สามมิติชนิดใด
เพราะเหตุใด





ทรงสี่เหลี่ยมมุมฉาก



ทรงกระบอก



กรวย



ทรงกลม



กรวย



ทรงกลม



ทรงกระบอก



ทรงสี่เหลี่ยมมุมฉาก

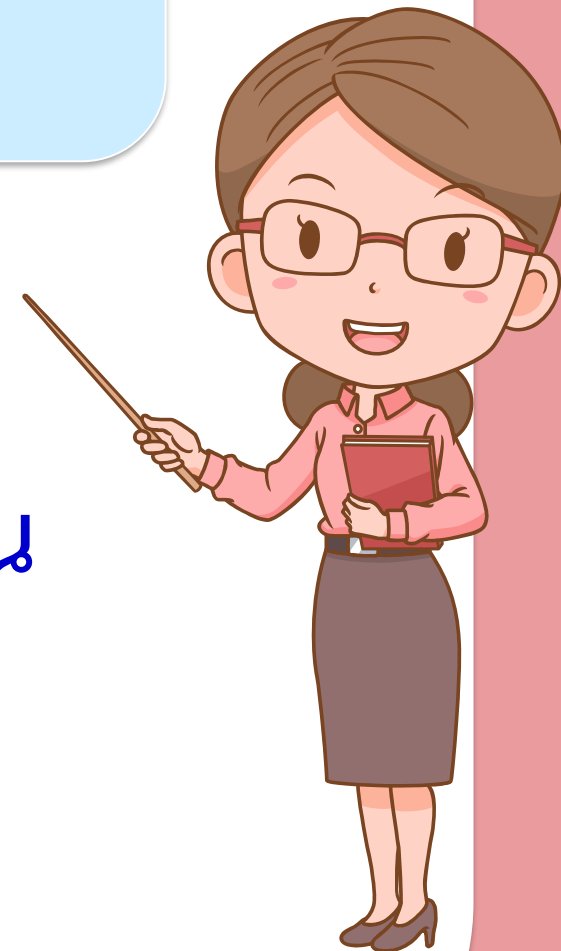
ฝึก คิด

ลอง ทำ



ให้นักเรียนช่วยกันสร้างบ้านน้อยในฝัน
จากอุปกรณ์ที่ครูแจกให้

โดยระบุว่า บ้านน้อยในฝันประกอบด้วย
รูปเรขาคณิตสามมิติชนิดใดบ้าง และใช้แทน
สิ่งใด เช่น ทรงกระบอกแทนด้วยตัวบ้าน



บ้านน้อยในฝัน

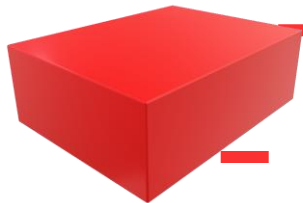
บ้านน้อยในฝัน



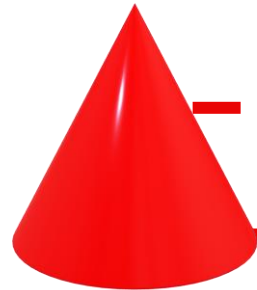


สรุป

ทรงสี่เหลี่ยมมุมฉาก ทรงกลม ทรงกระบอก และ
กรวย เป็นรูปเรขาคณิตสามมิติ



ทรงสี่เหลี่ยมมุมฉาก



กรวย



ทรงกระบอก



ทรงกลม





บทเรียนครั้งต่อไป

เรื่อง

รูปสามเหลี่ยมและรูปสี่เหลี่ยม

