

รายวิชา คณิตศาสตร์

รหัสวิชา ค11101

ชั้นประถมศึกษาปีที่ 1

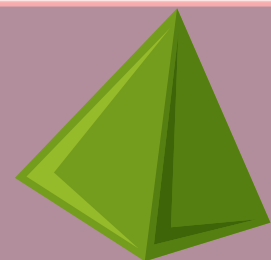
เรื่อง ทรงกลม ทรงกระบอก และกรวย

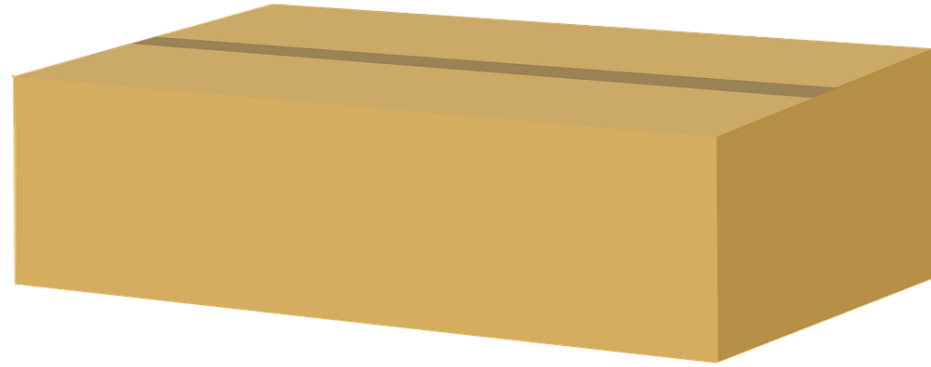
ครูผู้สอน ครูจิรวุฒิ ภัคดี

ครูรัชนีพร พิณฑอง



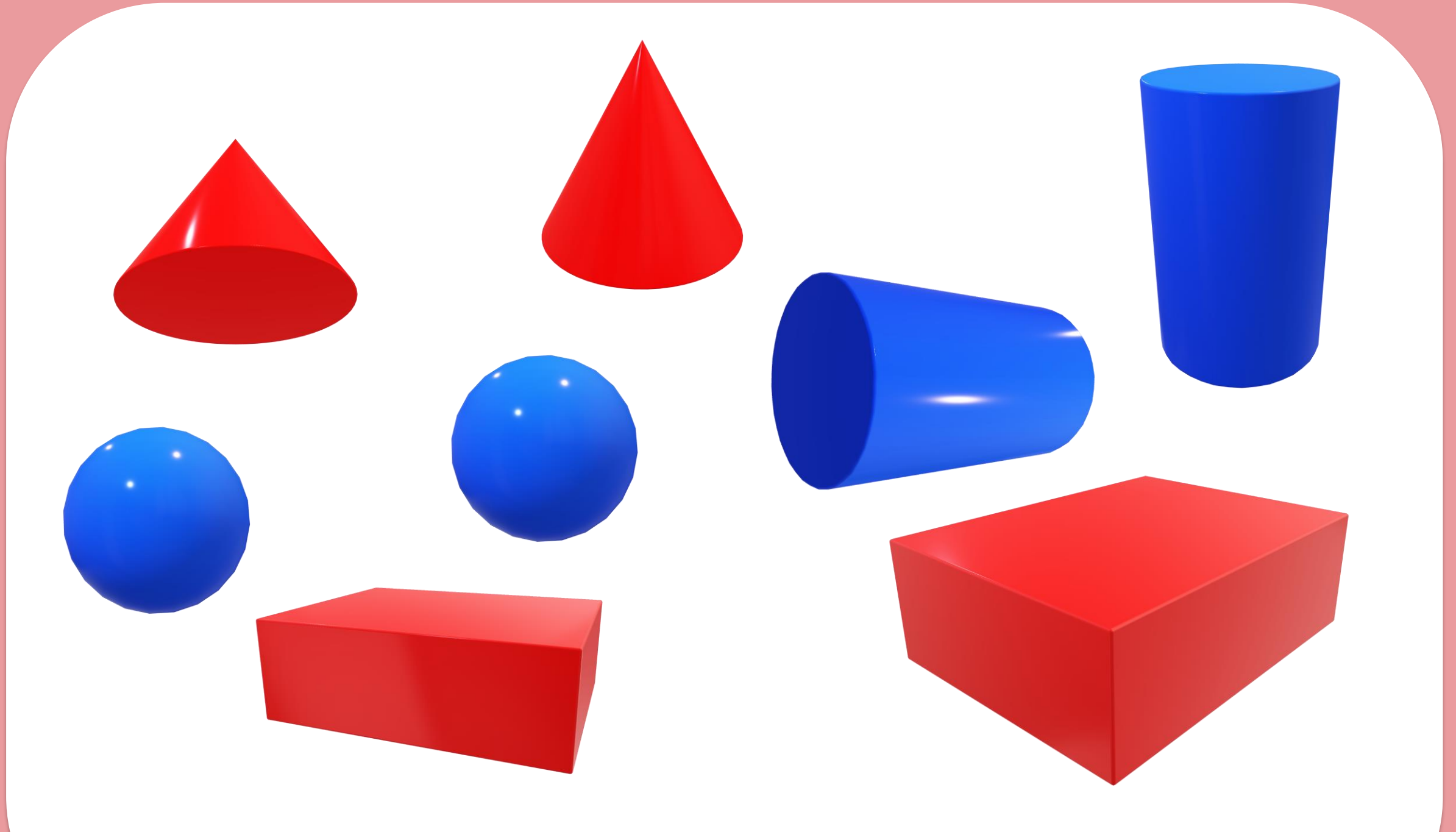
# ทรงกลม ทรงกระบอก และกรวย





กล่องมีลักษณะเป็นรูปเรขาคณิตสามมิติ  
ชนิดใด เพราะเหตุใด





# จุดประสงค์การเรียนรู้

เพื่อให้นักเรียนสามารถจำแนก  
ทรงสี่เหลี่ยมมุมฉาก ทรงกลม  
ทรงกระบอก และกรวยได้



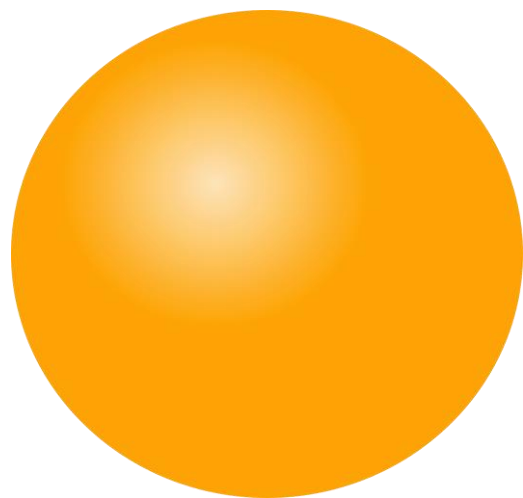
# ให้นักเรียนสังเกต รูปเรขาคณิตสามมิติ





ลูกบอลนี้เป็นทรงสี่เหลี่ยมมุมฉาก  
หรือไม่ เพราะเหตุใด





ลูกปิงปองนี้เป็นทรงสี่เหลี่ยมมุมฉาก  
หรือไม่ เพราะเหตุใด

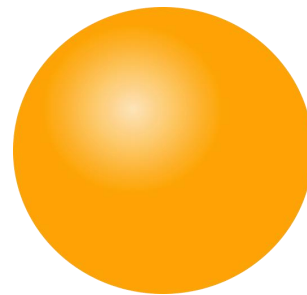






ลูกแก้วนี้เป็นทรงสี่เหลี่ยมมุมฉาก  
หรือไม่ เพราะเหตุใด

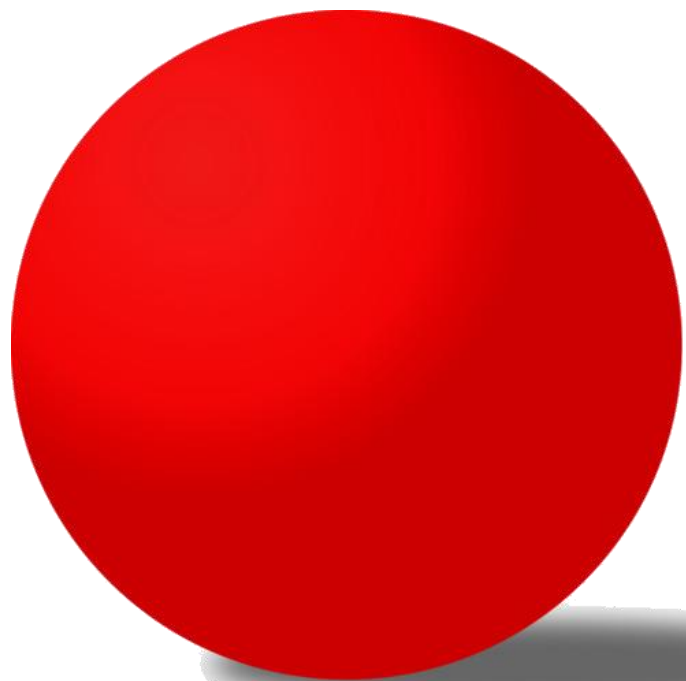




ลูกบอล ลูกปิงปอง ลูกแก้ว มีลักษณะเป็นทรงกลม  
ซึ่งเป็นรูปเรขาคณิตสามมิติชนิดหนึ่ง มีผิวโค้งทั้งหมด  
ไม่เรียบแบน กลิ้งโดยรอบ และวางซ้อนกันไม่ได้

ให้นักเรียนช่วยกันบอกรูปต่อไปนี้  
เป็นทรงกลมหรือไม่





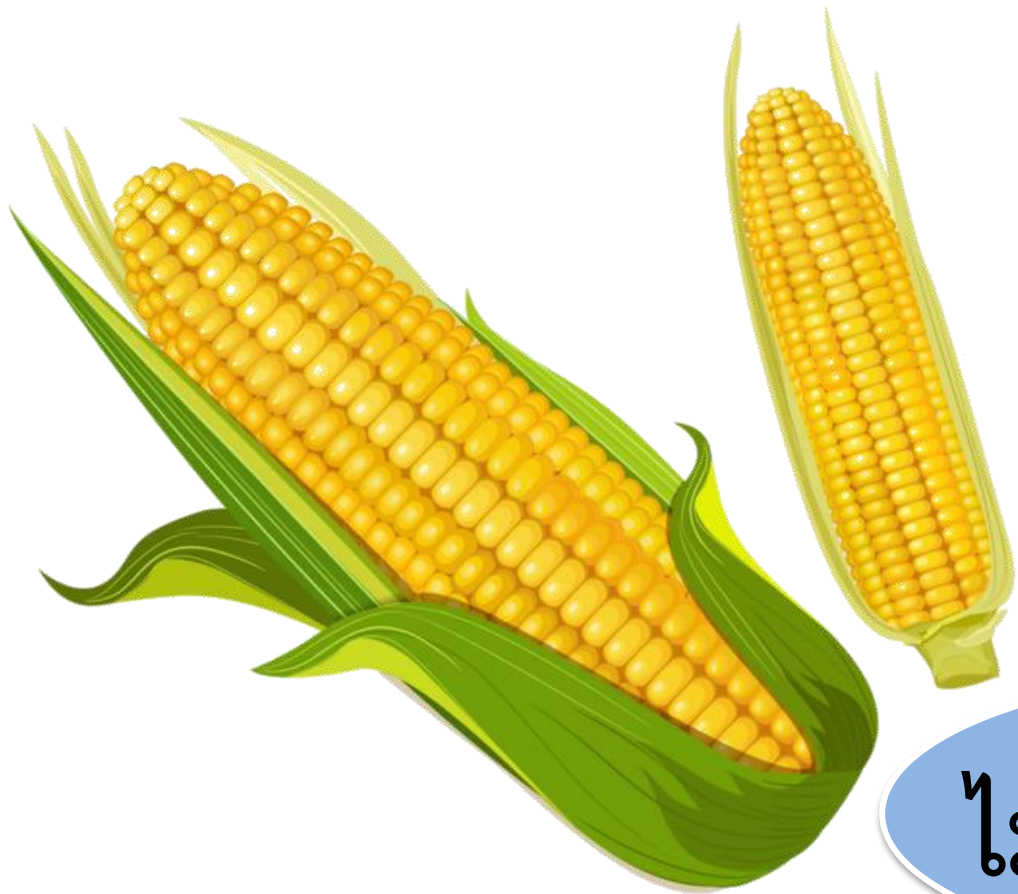
เป็นทรงกลม



เป็นทรงกลม



ไม่เป็นทรงกลม



ไม่เป็นทรงกลม



เป็นทรงกลม





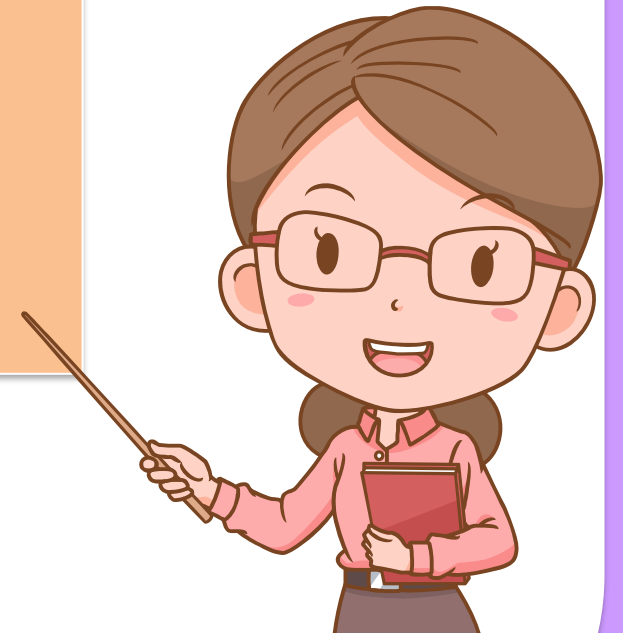
เป็นทรงกลม



ไม่เป็นทรงกลม



สองสิ่งนี้มีลักษณะเหมือนกัน  
หรือแตกต่างกันอย่างไร





ลูกบอล กับ แก้วพลาสติก มีผิวโค้งเช่นเดียวกัน

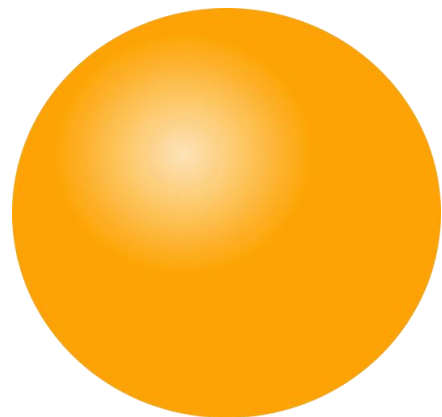
แต่ลูกบอลมีผิวโค้งทั้งหมด วางซ้อนกันไม่ได้  
สามารถกลิ้งได้โดยรอบ



ส่วนแก้วพลาสติกมีส่วนที่เป็นผิวโค้ง และ  
ส่วนที่เป็นผิวเรียบ สามารถวางซ้อนกันได้ และ  
กลิ้งได้ทางเดียว



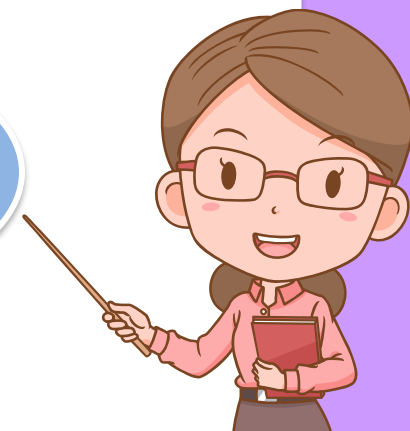
มีลักษณะเป็นทรงกระบอก  
ซึ่งเป็นรูปเรขาคณิตสามมิติอีกชนิดหนึ่ง



สิ่งใดมีลักษณะเป็นทรงกระบอก

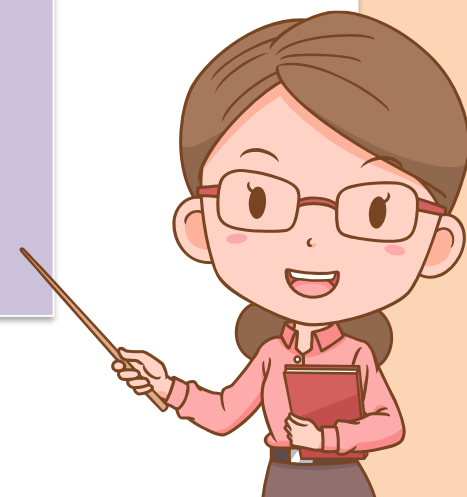
อีกสิ่งหนึ่งมีลักษณะเป็น  
รูปเรขาคณิตสามมิติชนิดใด

ทรงกลม





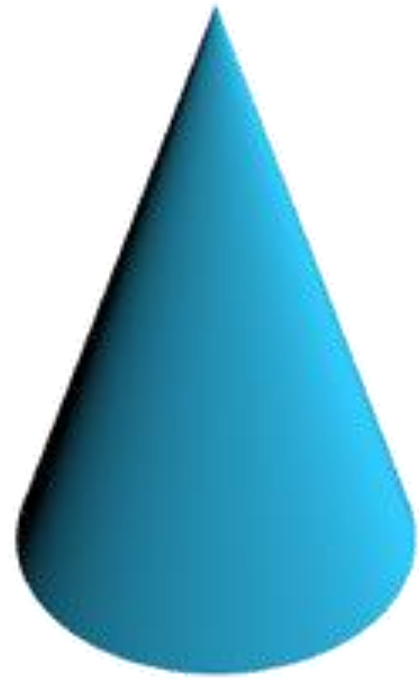
สองสิ่งนี้มีลักษณะเหมือนกัน  
หรือแตกต่างกันอย่างไร



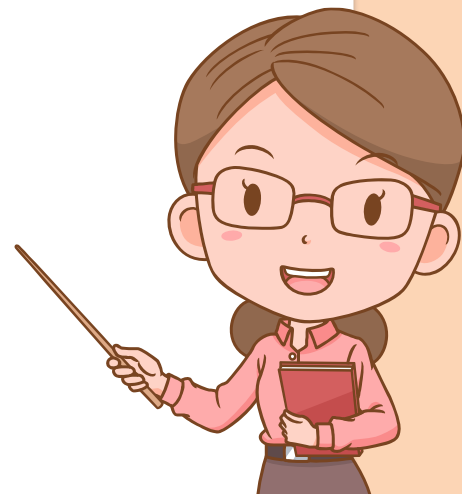


**ทั้งสองสิ่งนี้** มีผิวโค้งและส่วนที่เรียบแบน  
เช่นเดียวกัน แก้วทรงกระบอกวางซ้อนกันได้  
กลิ้งได้ทางเดียวกัน แต่อีกสิ่งหนึ่ง วางซ้อนกันไม่ได้  
กลิ้งได้เป็นวง และมียอดแหลม





มีลักษณะเป็นกรวย ซึ่งเป็นรูป  
เรขาคณิตสามมิติอีกชนิดหนึ่ง

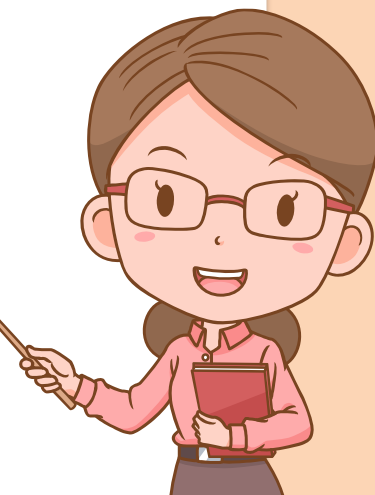




สิ่งใดมีลักษณะเป็นกรวย

อีกสิ่งหนึ่งมีลักษณะเป็น  
รูปเรขาคณิตสามมิติชนิดใด

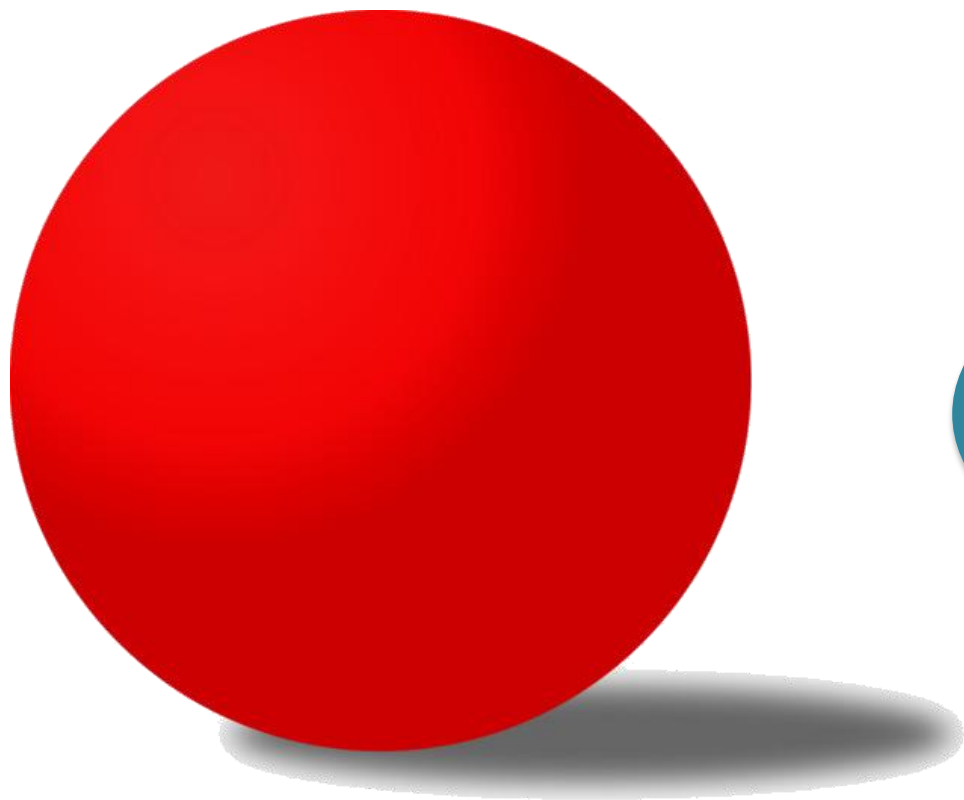
ทรงกระบอก



# ฝึก คิด ลอง ทำ

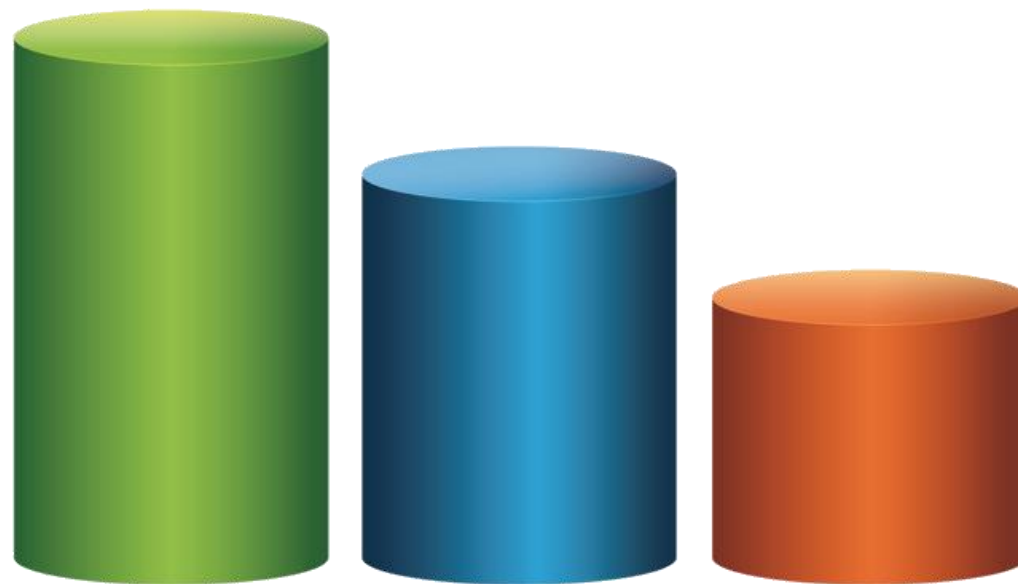
ให้นักเรียนช่วยกันบอกรูปใด  
เป็นรูปเรขาคณิตสามมิติชนิดใด





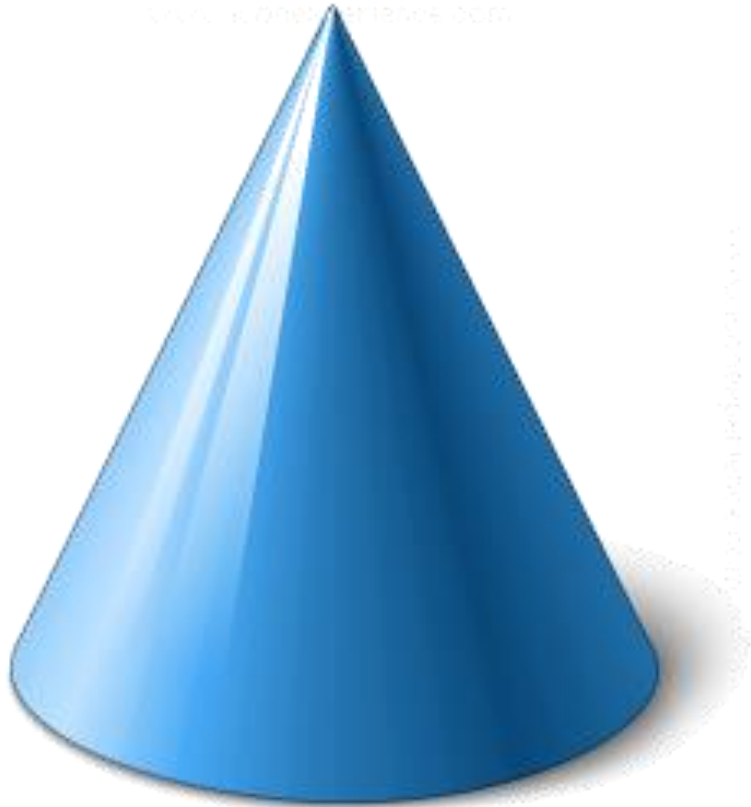
ทรงกลม





ทรงกระบอก





กรวย

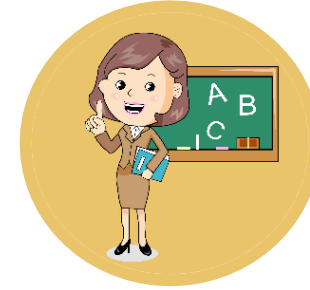


# คำชี้แจงกิจกรรมนักเรียน



1. ให้นักเรียนทำแบบฝึกหัด 3.2

# คำชี้แจงบทบาทครูปลายทาง

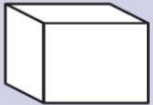





1. แจกแบบฝึกหัด 3.2 ให้นักเรียน
2. ครูอธิบายคำชี้แจงแต่ละข้อ
3. ครูตรวจสอบความถูกต้องและให้ความช่วยเหลือตามความเหมาะสม











แบบฝึกหัด 3.2

1 เขียนวงล้อมรอบสิ่งของที่มีลักษณะตามรูปที่กำหนดให้ทางซ้าย

 <p>ทรงสี่เหลี่ยมมุมฉาก</p>	  
--	---

 <p>ทรงกลม</p>	  
---	---

 <p>ทรงกระบอก</p>	  
--	--

 <p>กรวย</p>	  
---	---

# ใบงานที่ 3.2

## ทรงกลม ทรงกระบอก

## และกรวย

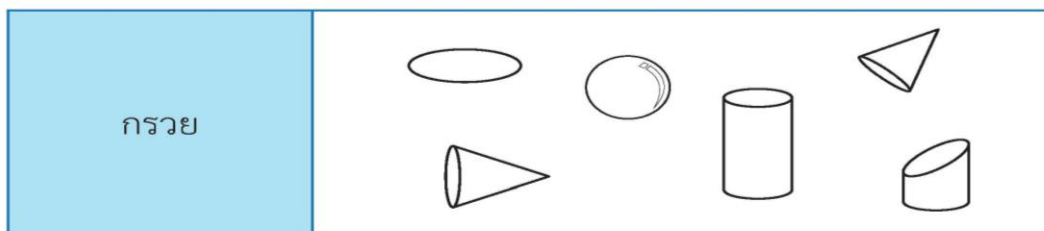
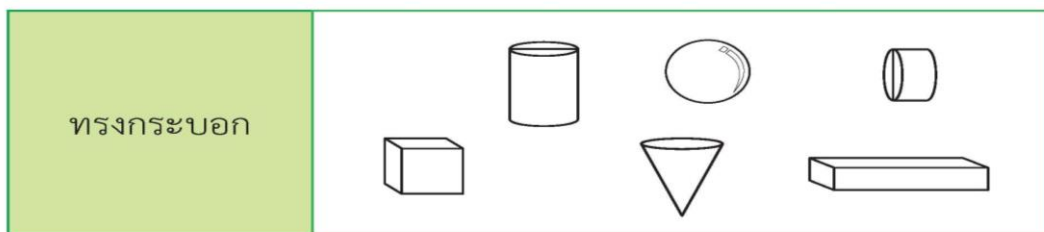
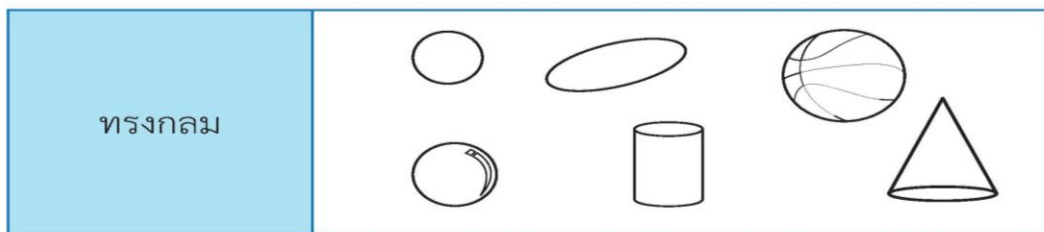
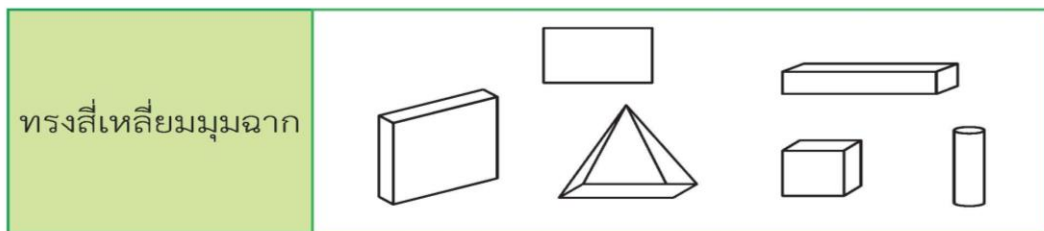


(สามารถดาวน์โหลดได้ที่ [www.dltv.ac.th](http://www.dltv.ac.th))





๒ ระบายสีหรือแรเงารูปเรขาคณิตสามมิติที่ตรงกับชนิดที่กำหนดให้ทางซ้าย



# ใบงานที่ 3.2

ทรงกลม ทรงกระบอก

และกรวย



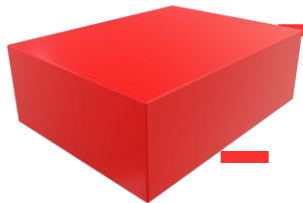
(สามารถดาวน์โหลดได้ที่ [www.dltv.ac.th](http://www.dltv.ac.th))



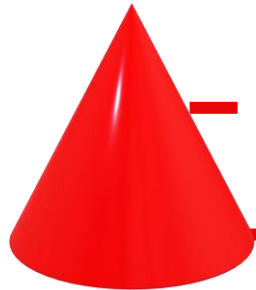


# สรุป

ทรงสี่เหลี่ยมมุมฉาก ทรงกลม ทรงกระบอก และ  
กรวย เป็นรูปเรขาคณิตสามมิติ



ทรงสี่เหลี่ยมมุมฉาก



กรวย



ทรงกระบอก



ทรงกลม





# บทเรียนครั้งต่อไป

เรื่อง

ทรงสี่เหลี่ยมมุมฉาก ทรงกลม

ทรงกระบอก และกรวย (1)

