

รายวิชา คณิตศาสตร์

รหัสวิชา ค11101

ชั้นประถมศึกษาปีที่ 1

เรื่อง การสร้างโจทย์ปัญหาจากภาพ

ครูผู้สอน ครูจิรวุฒิ ภักดี

ครูรัชนีพร พิณฑอง



การสร้างโจทย์ปัญหา จากภาพ



จุดประสงค์การเรียนรู้

เพื่อให้นักเรียนสามารถสร้าง
โจทย์ปัญหาและหาคำตอบได้



ให้นักเรียนสังเกตภาพต่อไปนี้

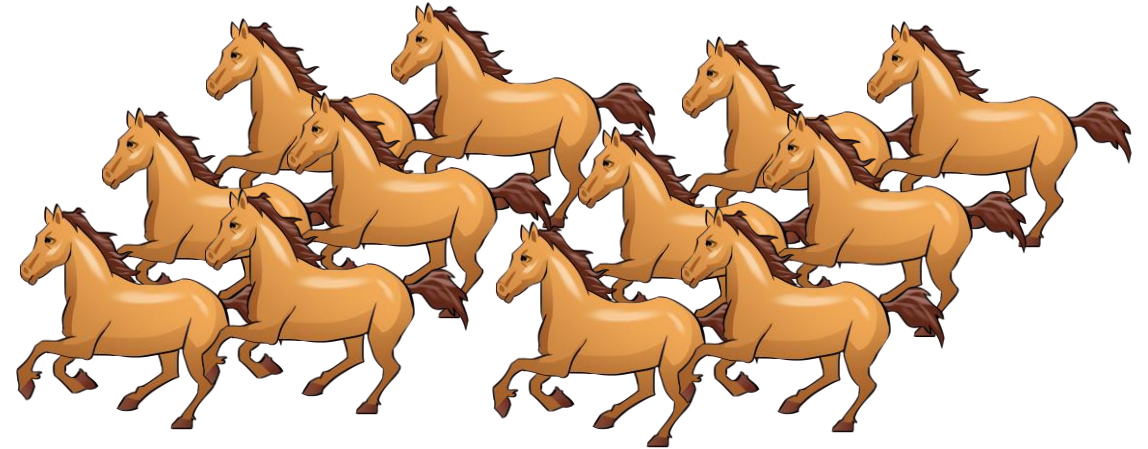
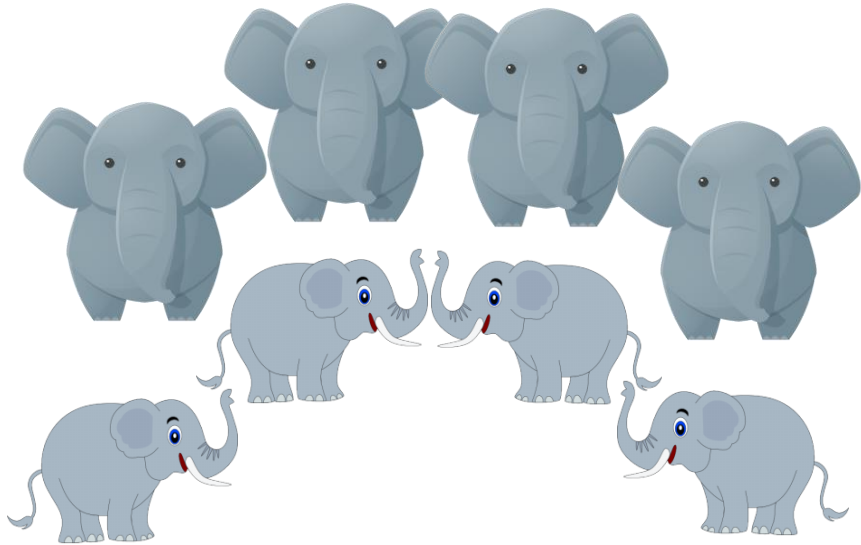






ในภาพนักเรียนเห็นอะไรบ้างและมีจำนวนเท่าใด

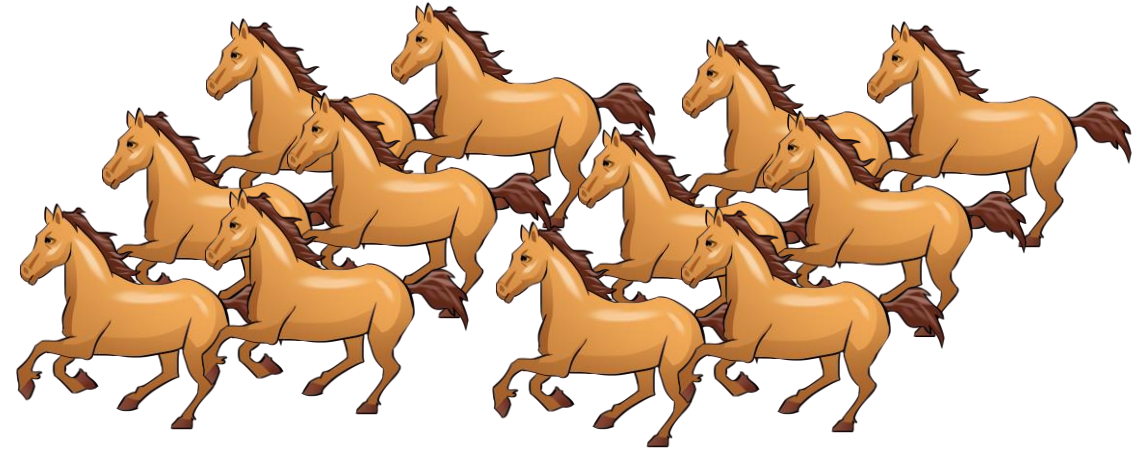
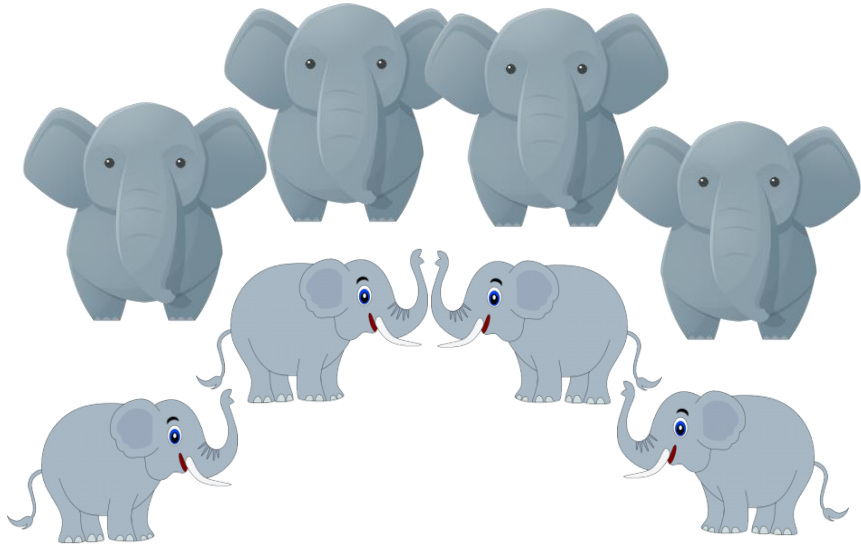
ช้าง 1 ตัว ยีราฟ 2 ตัว



จากภาพนักเรียนเห็นสัตว์ชนิดใดบ้าง
และมีจำนวนเท่าใด

ช้าง 8 ตัว
ม้า 12 ตัว





ถ้านักเรียนจะสร้างโจทย์ปัญหาจากภาพที่เกี่ยวข้อง
จำนวนช้างและม้า นักเรียนจะสร้างได้อย่างไร

สวนสัตว์มีช้าง 8 ตัว มีม้า 12 ตัว
มีช้างน้อยกว่าม้าก็ตัว



สวนสัตว์มีช้าง 8 ตัว มีม้า 12 ตัว

มีช้างน้อยกว่าม้าก็ตัว

ส่วนที่โจทย์บอกคืออะไร

สวนสัตว์มีช้าง 8 ตัว

มีม้า 12 ตัว



สวนสัตว์มีช้าง 8 ตัว มีม้า 12 ตัว

มีช้างน้อยกว่าม้าก็ตัว

ส่วนที่โจทย์ถามคืออะไร

มีช้างน้อยกว่าม้าก็ตัว



สวนสัตว์มีช้าง 8 ตัว มีม้า 12 ตัว

มีช้างน้อยกว่าม้าก็ตัว

นักเรียนจะหาคำตอบได้อย่างไร

นำ 12 ลบด้วย 8



สวนสัตว์มีช้าง 8 ตัว มีม้า 12 ตัว

มีช้างน้อยกว่าม้ากี่ตัว

เขียนเป็นประโยคสัญลักษณ์ได้อย่างไร

$$12 - 8 = \square$$



สวนสัตว์มีช้าง 8 ตัว มีม้า 12 ตัว

มีช้างน้อยกว่าม้าก็ตัว

ได้ผลลัพธ์เท่าไร

4



สวนสัตว์มีช้าง 8 ตัว มีม้า 12 ตัว

มีช้างน้อยกว่าม้ากี่ตัว

สรุปคำตอบได้อย่างไร

มีช้างน้อยกว่าม้า 4 ตัว





จากภาพนักเรียนเห็นอะไรบ้าง
และมีจำนวนเท่าใด

ครู 1 คน นักเรียน 4 คน
โต๊ะ 1 ตัว นม 11 กล่อง





ถ้านักเรียนจะสร้างโจทย์ปัญหาที่เกี่ยวข้องกับ
จำนวน นักเรียนจะตั้งคำถามได้อย่างไร

ครูมีนม 11 กล่อง แจกนักเรียน 4 คน
คนละ 1 กล่อง ครูจะเหลือนมกี่กล่อง



ครูมีนม 11 กล่อง แจกนักเรียน 4 คน
คนละ 1 กล่อง ครูจะเหลือนมกี่กล่อง

ส่วนที่โจทย์บอกคืออะไร

ครูมีนม 11 กล่อง

แจกนักเรียน 4 คน

คนละ 1 กล่อง



ครูมีนม 11 กล่อง แจกนักเรียน 4 คน
คนละ 1 กล่อง ครูจะเหลือนมกี่กล่อง

ส่วนที่โจทย์ถามคืออะไร

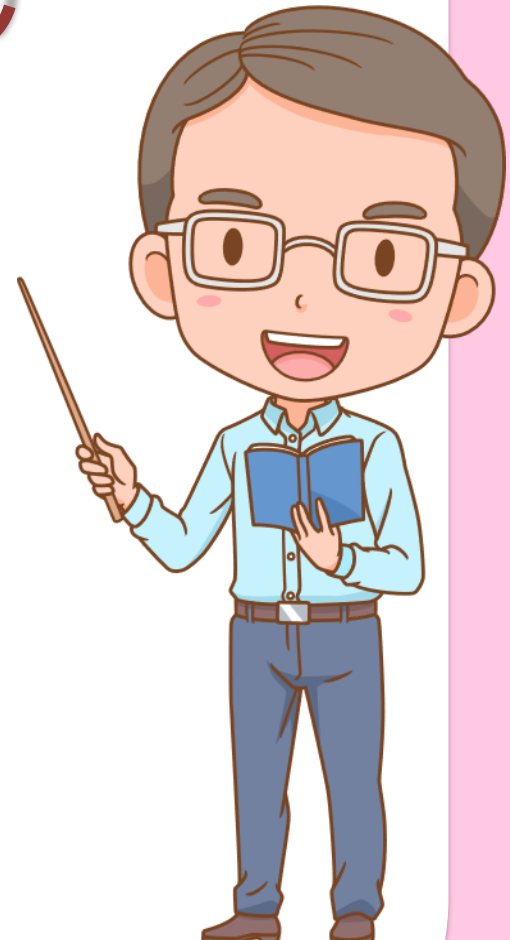
ครูจะเหลือนมกี่กล่อง



ครูมีนม 11 กล่อง แจกนักเรียน 4 คน
คนละ 1 กล่อง ครูจะเหลือนมกี่กล่อง

นักเรียนจะหาคำตอบได้อย่างไร

นำ 11 ลบด้วย 4



ครูมีนม 11 กล่อง แจกนักเรียน 4 คน
คนละ 1 กล่อง ครูจะเหลือนมกี่กล่อง

เขียนเป็นประโยคสัญลักษณ์ได้อย่างไร

$$11 - 4 = \square$$



ครูมีนม 11 กล่อง แจกนักเรียน 4 คน
คนละ 1 กล่อง ครูจะเหลือนมกี่กล่อง

ได้ผลลัพธ์เท่าไร

7



ครูมีนม 11 กล่อง แจกนักเรียน 4 คน
คนละ 1 กล่อง ครูจะเหลือนมกี่กล่อง

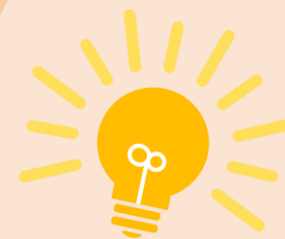
สรุปคำตอบได้อย่างไร

ครูจะเหลือนม 7 กล่อง



ฝึก คิด

ลอง ทำ





ให้นักเรียนเขียนโจทย์จากภาพที่กำหนดให้



คุณป้ามีแตงโม 6 ผล มีส้มโอน้อยกว่าแตงโม

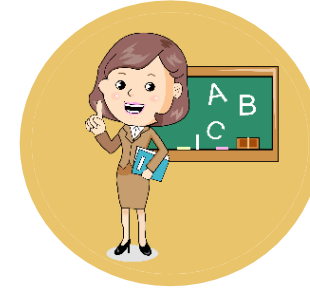
2 ผล คุณป้ามีส้มโอทั้งหมดกี่ผล

คำชี้แจงกิจกรรมนักเรียน



1. ให้นักเรียนทำแบบฝึกหัด 2.46

คำชี้แจงบทบาทครูปลายทาง



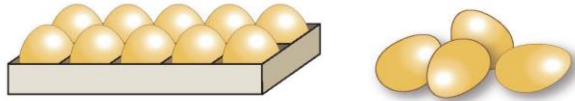
1. แจกแบบฝึกหัด 2.46 ให้นักเรียน
2. ครูอธิบายคำชี้แจงแต่ละข้อ
3. ครูตรวจสอบความถูกต้องและให้ความช่วยเหลือตามความเหมาะสม



แบบฝึกหัด 2.46

สร้างโจทย์การบวกและการลบจากภาพที่กำหนด

1



Handwriting practice lines consisting of four sets of three horizontal lines (top, middle, bottom) for writing.

2



Handwriting practice lines consisting of four sets of three horizontal lines (top, middle, bottom) for writing.

ใบงานที่ 2.46

การสร้างโจทย์ปัญหาจากภาพ

 (สามารถดาวน์โหลดได้ที่ www.dltv.ac.th)





3



Handwriting practice lines for the first exercise.

4

หนังสือสารคดี



หนังสือนิทาน



Handwriting practice lines for the second exercise.

ใบงานที่ 2.46

การสร้างโจทย์ปัญหาจากภาพ

 (สามารถดาวน์โหลดได้ที่ www.dltv.ac.th)



5



Handwriting practice lines (dotted lines) for problem 5.

6



Handwriting practice lines (dotted lines) for problem 6.

ใบงานที่ 2.46

การสร้างโจทย์ปัญหาจากภาพ

 (สามารถดาวน์โหลดได้ที่ www.dltv.ac.th)



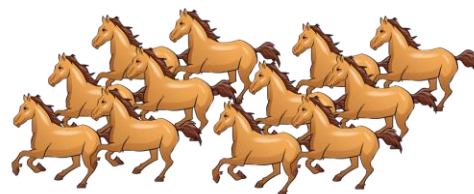
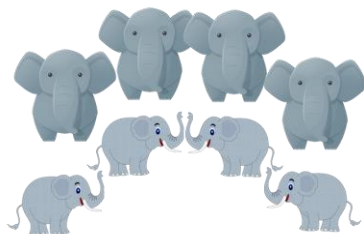


สรุป

โจทย์ปัญหาการบวกและการลบประกอบด้วย
ส่วนที่โจทย์ถามกับส่วนที่โจทย์บอก

เช่น

สวนสัตว์มีช้าง 8 ตัว มีม้า 12 ตัว
มีช้างน้อยกว่าม้ากี่ตัว





บทเรียนครั้งต่อไป

เรื่อง การสร้างโจทย์ปัญหา
จากประโยคสัญลักษณ์

