

รายวิชา คณิตศาสตร์

รหัสวิชา ค11101

ชั้นประถมศึกษาปีที่ 1

เรื่อง การสร้างโจทย์ปัญหา
จากแถบข้อความที่กำหนด

ครูผู้สอน ครูจิรวุฒิ ภัคดี

ครูรัชนีพร พิณฑอง



การสร้างโจทย์ปัญหา จากแถบข้อความที่กำหนด



จุดประสงค์การเรียนรู้

เพื่อให้นักเรียนสามารถสร้าง
โจทย์ปัญหาและหาคำตอบได้



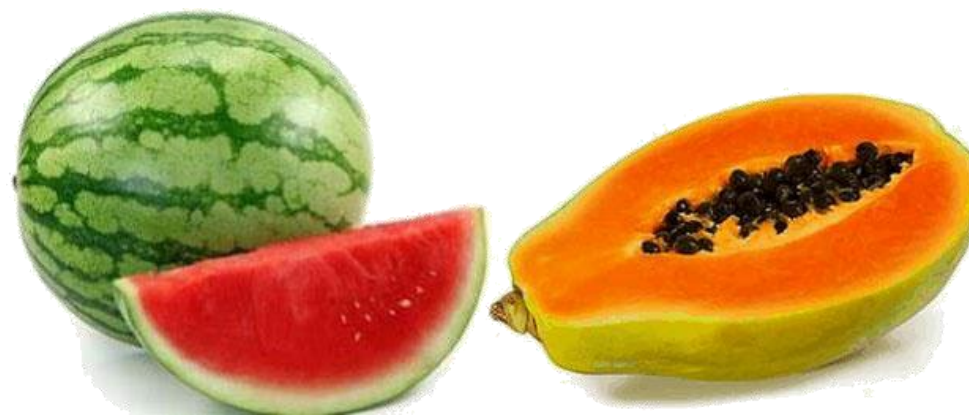
ทบทวนการวิเคราะห์โจทย์ปัญหา การบวก การลบที่มีผลลัพธ์ไม่เกิน 20



แม่ค้ามีแตงโม 7 ผล มีแตงโม

น้อยกว่ามะละกอ 8 ผล แม่ค้า

มีมะละกอกี่ผล



แม่ค้ามีแตงโม 7 ผล มีแตงโมน้อยกว่า
มะละกอ 8 ผล แม่ค้ามีมะละกอกี่ผล

โจทย์ปัญหาข้อนี้เป็นเรื่องราว
เกี่ยวกับอะไร

แม่ค้าขายผลไม้



แม่ค้ามีแตงโม 7 ผล มีแตงโมน้อยกว่า
มะละกอ 8 ผล แม่ค้ามีมะละกอกี่ผล

โจทย์ถามหาอะไร

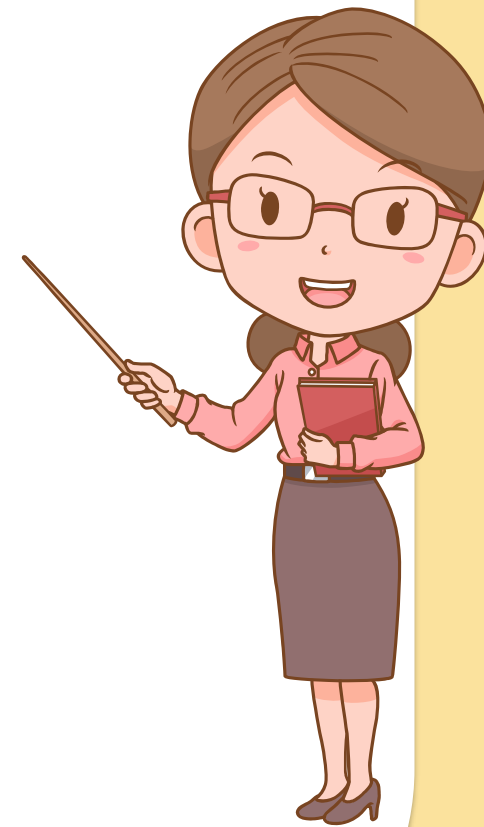
แม่ค้ามีมะละกอกี่ผล



แม่ค้ามีแตงโม 7 ผล มีแตงโมน้อยกว่า
มะละกอ 8 ผล แม่ค้ามีมะละกอกี่ผล

โจทย์บอกอะไรบ้าง

แม่ค้ามีแตงโม 7 ผล
มีแตงโมน้อยกว่ามะละกอ 8 ผล



แม่ค้ามีแตงโม 7 ผล มีแตงโมน้อยกว่า
มะละกอ 8 ผล แม่ค้ามีมะละกอกี่ผล

มะละกอมีจำนวนมากกว่าหรือ
น้อยกว่า 7 ผล ทราบได้อย่างไร

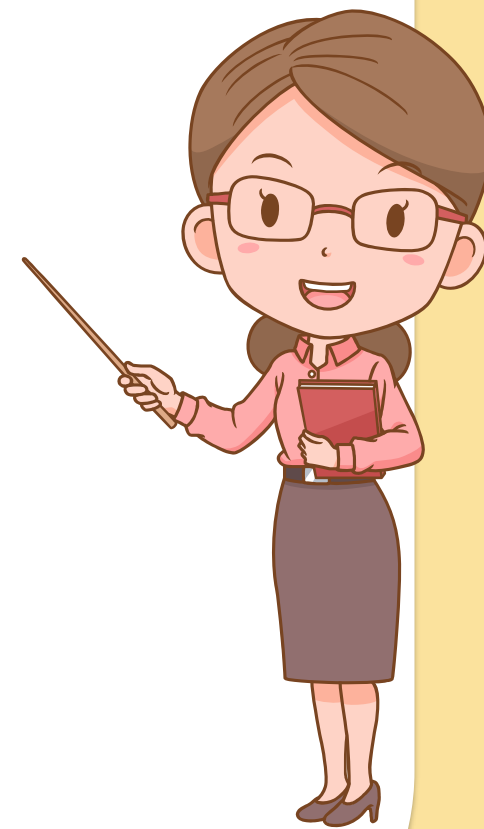
มากกว่า 7 ผล เพราะมีแตงโม
น้อยกว่ามะละกอ



แม่ค้ามีแตงโม 7 ผล มีแตงโมน้อยกว่า
มะละกอ 8 ผล แม่ค้ามีมะละกอกี่ผล

นักเรียนจะหาคำตอบได้อย่างไร

นำ 7 รวมกับ 8



แม่ค้ามีแตงโม 7 ผล มีแตงโมน้อยกว่า
มะละกอ 8 ผล แม่ค้ามีมะละกอกี่ผล

เขียนเป็นประโยคสัญลักษณ์ได้อย่างไร

$$7 + 8 = \square$$



แม่ค้ามีแตงโม 7 ผล มีแตงโมน้อยกว่า
มะละกอ 8 ผล แม่ค้ามีมะละกอกี่ผล

15 เป็นคำตอบที่สมเหตุสมผลหรือไม่ เพราะเหตุใด

สมเหตุสมผล เพราะ

15 มากกว่า 7

ดังนั้น แม่ค้ามีมะละกอ 15 ผล





การสร้างโจทย์ปัญหาจาก

แถบข้อความที่กำหนด

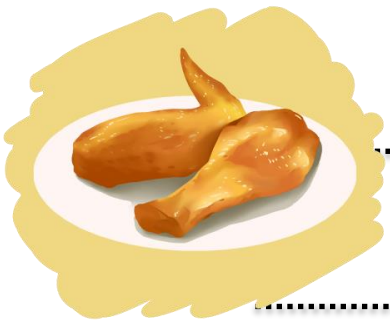


แม่เหลื่อไก่ทอดก็ขึ้น

แม่มีไก่ทอด 17 ชิ้น

ว่านกินไป 9 ชิ้น

ให้นักเรียนช่วยกันเรียงข้อความ
ให้เป็นโจทย์การบวกหรือการลบที่สมบูรณ์



แม่มีไก่ทอด 17 ชิ้น ว่านกินไป 9 ชิ้น

แม่เหลื่อไก่ทอดก็ขึ้น

นักเรียนมีวิธีในการเรียงข้อความข้างต้นเป็น
โจทย์การบวกหรือการลบอย่างไร

ส่วนที่โจทย์ถามก่อน
แล้วจึงพิจารณาส่วนที่เหลือ
เป็นส่วนที่โจทย์บอก



แม่เหลือไก่ทอดก็ขึ้น

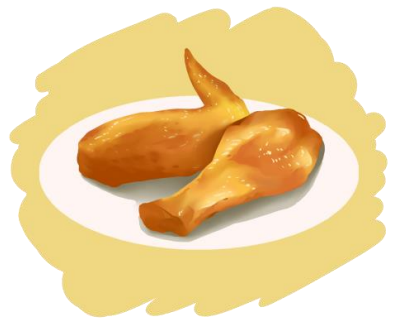
แม่มีไก่ทอด 17 ชิ้น

ว่านกินไป 9 ชิ้น

แม่มีไก่ทอด 17 ชิ้น ว่านกินไป 9 ชิ้น

แม่เหลือไก่ทอดก็ขึ้น





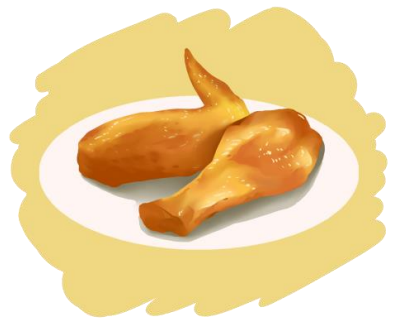
แม่มีไก่ทอด 17 ชิ้น ว่านกินไป 9 ชิ้น

แม่เหลือไก่ทอดกี่ชิ้น

โจทย์ปัญหาข้อนี้เป็นเรื่องราว
เกี่ยวกับอะไร

ไก่ทอดของแม่





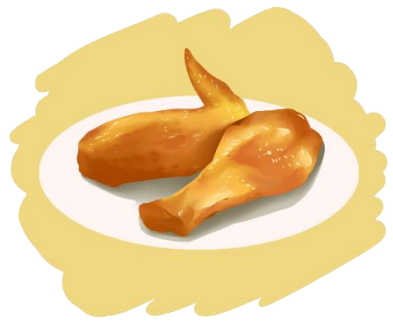
แม่มีไก่ทอด 17 ชิ้น ว่านกินไป 9 ชิ้น

แม่เหลือไก่ทอดกี่ชิ้น

โจทย์ถามหาอะไร

แม่เหลือไก่ทอดกี่ชิ้น





แม่มีไก่ทอด 17 ชิ้น ว่านกินไป 9 ชิ้น

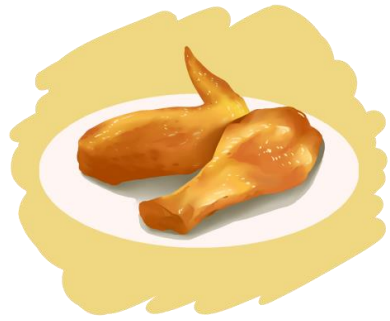
แม่เหลือไก่ทอดกี่ชิ้น

โจทย์บอกอะไรบ้าง

แม่มีไก่ทอด 17 ชิ้น

ว่านกินไป 9 ชิ้น





แม่มีไก่ทอด 17 ชิ้น ว่านกินไป 9 ชิ้น

แม่เหลือไก่ทอดกี่ชิ้น

ไก่ทอดที่เหลือควร มากกว่าหรือ
น้อยกว่า 17 ชิ้น

น้อยกว่า





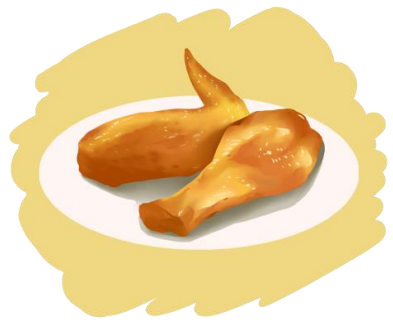
แม่มีไก่ทอด 17 ชิ้น ว่านกินไป 9 ชิ้น

แม่เหลือไก่ทอดกี่ชิ้น

นักเรียนจะหาคำตอบได้อย่างไร

นำ 17 เอาออก 9





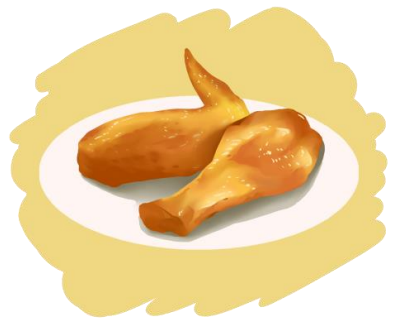
แม่มีไก่ทอด 17 ชิ้น ว่านกินไป 9 ชิ้น

แม่เหลือไก่ทอดกี่ชิ้น

เขียนเป็นประโยคสัญลักษณ์ได้อย่างไร

$$17 - 9 = \square$$





แม่มีไก่ทอด 17 ชิ้น ว่านกินไป 9 ชิ้น

แม่เหลือไก่ทอดกี่ชิ้น

8 เป็นคำตอบที่สมเหตุสมผลหรือไม่ เพราะเหตุใด

สมเหตุสมผล เพราะ

ได้คำตอบน้อยกว่า 17





ครุมีนมทั้งหมดก็กล่อง

นมรสตรอว์เบอร์รี่ 9 กล่อง

ครุมีนมรสช็อกโกแลต 9 กล่อง

ให้นักเรียนช่วยกันเรียงข้อความ
ให้เป็นโจทย์การบวกหรือการลบที่สมบูรณ์



ครุมีนมรสช็อกโกแลต 9 กล่อง

นมรสตรอว์เบอร์รี่ 9 กล่อง ครุมีนมทั้งหมดก็กล่อง

นักเรียนมีวิธีในการเรียงข้อความข้างต้นเป็น
โจทย์การบวกหรือการลบอย่างไร

ส่วนที่โจทย์ถามก่อน
แล้วจึงพิจารณาส่วนที่เหลือ
เป็นส่วนที่โจทย์บอก

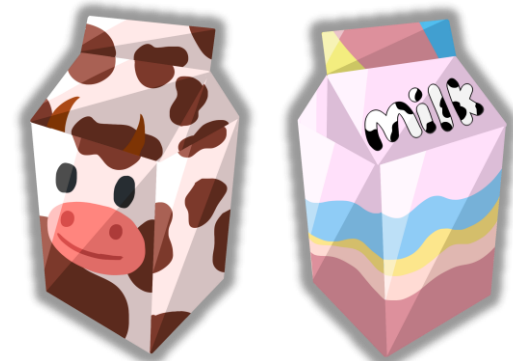


ครุมีนมทั้งหมดก็กล่อง

นมรสตรอว์เบอร์รี่ 9 กล่อง

ครุมีนมรสช็อกโกแลต 9 กล่อง

ครุมีนมรสช็อกโกแลต 9 กล่อง



นมรสตรอว์เบอร์รี่ 9 กล่อง ครุมีนมทั้งหมดก็กล่อง

ครุมีนมรสช็อกโกแลต 9 กล่อง



นมรสสตรอว์เบอร์รี่ 9 กล่อง ครุมีนมทั้งหมดกี่กล่อง

โจทย์ปัญหาข้อนี้เป็นเรื่องราว
เกี่ยวกับอะไร

นม



ครุมีนมรสช็อกโกแลต 9 กล่อง



นมรสสตรอว์เบอร์รี่ 9 กล่อง ครุมีนมทั้งหมดกี่กล่อง

โจทย์ถามหาอะไร

ครุมีนมทั้งหมดกี่กล่อง



ครุมีนมรสช็อกโกแลต 9 กล่อง



นมรสสตรอว์เบอร์รี่ 9 กล่อง ครุมีนมทั้งหมดกี่กล่อง

โจทย์บอกอะไรบ้าง

ครุมีนมรสช็อกโกแลต 9 กล่อง

นมรสสตรอว์เบอร์รี่ 9 กล่อง



ครุมีนมรสช็อกโกแลต 9 กล่อง



นมรสสตรอว์เบอร์รี่ 9 กล่อง ครุมีนมทั้งหมดก็กล่อง

ครุมีนมมากกว่าหรือน้อยกว่า 9 กล่อง

มากกว่า



ครุมีนมรสช็อกโกแลต 9 กล่อง



นมรสสตรอว์เบอร์รี่ 9 กล่อง ครุมีนมทั้งหมดกี่กล่อง

นักเรียนจะหาคำตอบได้อย่างไร

นำ 9 รวมกับ 9



ครูมีนมรสช็อกโกแลต 9 กล่อง



นมรสสตรอว์เบอร์รี่ 9 กล่อง ครูมีนมทั้งหมดกี่กล่อง

เขียนเป็นประโยคสัญลักษณ์ได้อย่างไร

$$9 + 9 = \square$$



ครุมีนมรสช็อกโกแลต 9 กล่อง



นมรสสตรอว์เบอร์รี่ 9 กล่อง ครุมีนมทั้งหมดก็กล่อง

18 เป็นคำตอบที่สมเหตุสมผลหรือไม่ เพราะเหตุใด

สมเหตุสมผล เพราะ

ได้คำตอบมากกว่า 8



ฝึก คิด ลอง ทำ



ให้นักเรียนช่วยกันเรียงข้อความให้เป็นโจทย์การบวกหรือการลบที่สมบูรณ์



ก้อนมีเงินมากกว่าการ์ด 10 บาท

การ์ดมีเงินกี่บาท

ก้อนมีเงิน 19 บาท

ก้อนมีเงิน 19 บาท ก้อนมีเงินมากกว่าการ์ด 10 บาท

การ์ดมีเงินกี่บาท

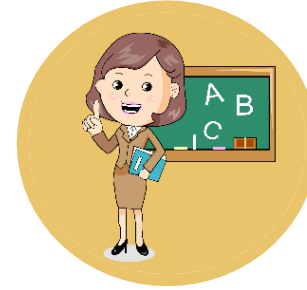


คำชี้แจงกิจกรรมนักเรียน



1. ให้นักเรียนทำแบบฝึกหัด 2.45

คำชี้แจงบทบาทครูปลายทาง



1. แจกแบบฝึกหัด 2.45 ให้นักเรียน
2. ครูอธิบายคำชี้แจงแต่ละข้อ
3. ครูตรวจสอบความถูกต้องและให้ความช่วยเหลือตามความเหมาะสม



แบบฝึกหัด 2.45

นำข้อความที่กำหนดให้มาเขียนโจทย์ปัญหาและหาคำตอบ

1

มีลูกบาสเกตบอลกี่ลูก

โรงเรียนมีลูกฟุตบอล 15 ลูก

มีลูกฟุตบอลมากกว่าลูกบาสเกตบอล 7 ลูก

โจทย์ปัญหา

.....
.....
.....
.....
.....
.....

ประโยคสัญลักษณ์

.....
.....
.....

ตอบ

.....
.....

ใบงานที่ 2.45

การสร้างโจทย์ปัญหาจาก
แถบข้อความที่กำหนด



(สามารถดาวน์โหลดได้ที่ www.dltv.ac.th)





๒

ทอดไปแล้ว 10 ชิ้น

คุณแม่ตั้งใจทอดไก่ 15 ชิ้น

คุณแม่ยังไม่ได้ทอดไก่อีกกี่ชิ้น

โจทย์ปัญหา

ประโยคสัญลักษณ์

ตอบ

ใบงานที่ 2.45

การสร้างโจทย์ปัญหาจาก
แถบข้อความที่กำหนด



(สามารถดาวน์โหลดได้ที่ www.dltv.ac.th)



3

พัฒนาเหลี่ยมสี่เหลี่ยมจัตุรัส

หายไป 13 ขวด

พัฒนามีน้ำส้ม 20 ขวด

โจทย์ปัญหา

.....

.....

.....

.....

.....

ประโยคสัญลักษณ์

.....

.....

.....

ตอบ

.....

ใบงานที่ 2.45

การสร้างโจทย์ปัญหาจาก
แถบข้อความที่กำหนด



(สามารถดาวน์โหลดได้ที่ www.dltv.ac.th)



4

ซื้อมะม่วงมา 12 ผล

แม่ค้าซื้อฝรั่งมา 18 ผล

ซื้อมะม่วงมาน้อยกว่าฝรั่งกี่ผล

โจทย์ปัญหา

.....

.....

.....

.....

.....

.....

ประโยคสัญลักษณ์

.....

.....

.....

ตอบ

.....

ใบงานที่ 2.45

การสร้างโจทย์ปัญหาจาก
แถบข้อความที่กำหนด



(สามารถดาวน์โหลดได้ที่ www.dltv.ac.th)



๕ ชั้น ป. 1/5 มีนักเรียนชายมากกว่านักเรียนหญิงกี่คน

มีนักเรียนหญิง 11 คน

ชั้น ป. 1/5 มีนักเรียนชาย 17 คน

โจทย์ปัญหา

.....

.....

.....

.....

.....

.....

ประโยคสัญลักษณ์

.....

.....

.....

ตอบ

.....

ใบงานที่ 2.45

การสร้างโจทย์ปัญหาจาก
แถบข้อความที่กำหนด



(สามารถดาวน์โหลดได้ที่ www.dltv.ac.th)



6

แม่ค้ามีขนมตาล 13 ถุง

แม่ค้ามีขนมตาลน้อยกว่าขนมกล้วยก็ถุง

มีขนมกล้วย 19 ถุง

โจทย์ปัญหา

.....

.....

.....

.....

.....

.....

ประโยคสัญลักษณ์

.....

.....

.....

ตอบ

.....

ใบงานที่ 2.45

การสร้างโจทย์ปัญหาจาก
แถบข้อความที่กำหนด



(สามารถดาวน์โหลดได้ที่ www.dltv.ac.th)





สรุป

โจทย์ปัญหาการบวกและการลบประกอบด้วย
ส่วนที่โจทย์ถามกับส่วนที่โจทย์บอก

เช่น



ก้อนมีเงินมากกว่าการ์ด 10 บาท

การ์ดมีเงินก็บาท

ก้อนมีเงิน 19 บาท

ก้อนมีเงิน 19 บาท ก้อนมีเงินมากกว่าการ์ด 10 บาท
การ์ดมีเงินก็บาท





บทเรียนครั้งต่อไป

เรื่อง การสร้างโจทย์ปัญหา จากภาพ



