

รายวิชา คณิตศาสตร์

รหัสวิชา ค11101

ชั้นประถมศึกษาปีที่ 1

เรื่อง โจทย์ปัญหาการบวก การลบ
(สถานการณ์ที่มีตัวไม่ทราบค่า)

ครูผู้สอน ครูจิรวุฒิ ภัคดี

ครูรัชนีพร พิณทอง



โจทย์ปัญหาการบวก การลบ
(สถานการณ์ที่มีตัวไม่ทราบค่า)



จุดประสงค์การเรียนรู้

เพื่อให้นักเรียนสามารถหาคำตอบ
ของโจทย์ปัญหาได้



ทบทวนการวิเคราะห์โจทย์ปัญหา
การบวก การลบที่มีผลลัพธ์ไม่เกิน 20



แม่กำลังทำขนมครกโดยใช้กระทะที่มีหลุม
หยอด 14 หลุม แม่หยอดไปจนเหลือที่ยัง
ไม่ได้หยอดอีก 6 หลุม แม่หยอดขนมครก
ไปแล้วกี่หลุม



แม่กำลังทำขนมครกโดยใช้กระทะที่มีหลุมหยอด 14 หลุม
แม่หยอดไปจนเหลือที่ยังไม่ได้หยอดอีก 6 หลุม
แม่หยอดขนมครกไปแล้วกี่หลุม

โจทย์ถามอะไร

แม่หยอดขนมครก
ไปแล้วกี่หลุม



แม่กำลังทำขนมครกโดยใช้กระทะที่มีหลุมหยอด 14 หลุม

แม่หยอดไปจนเหลือที่ยังไม่ได้หยอดอีก 6 หลุม

แม่หยอดขนมครกไปแล้วกี่หลุม

โจทย์บอกอะไรบ้าง

แม่กำลังทำขนมครกโดยใช้กระทะ

ที่มีหลุมหยอด 14 หลุม

แม่หยอดไปจนเหลือที่ยังไม่ได้หยอด

อีก 6 หลุม



แม่กำลังทำขนมครกโดยใช้กระทะที่มีหลุมหยอด 14 หลุม
แม่หยอดไปจนเหลือที่ยังไม่ได้หยอดอีก 6 หลุม
แม่หยอดขนมครกไปแล้วกี่หลุม

เขียนเป็นประโยคสัญลักษณ์ได้อย่างไร



$$14 - \square = 6$$

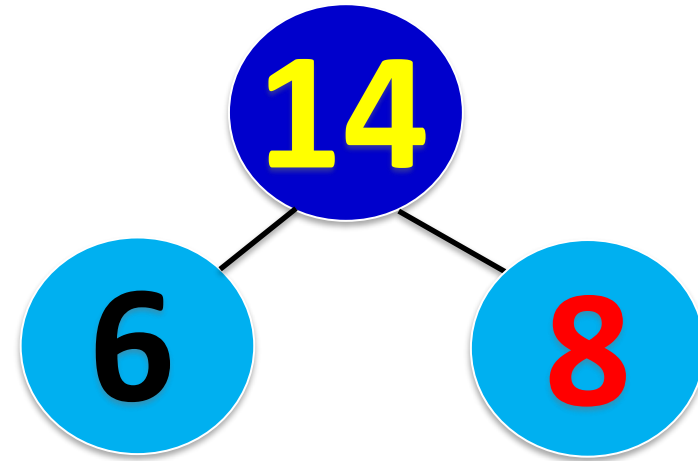


$$14 - \square = 6$$

หาคำตอบโดยใช้ความสัมพันธ์การบวก การลบ

$$14 - 6 = 8$$

ดังนั้น $14 - 8 = 6$



คำตอบได้เท่าไร

8 หลุม

ดังนั้น แม่หยอดไปแล้ว 8 หลุม





การวิเคราะห์โจทย์ปัญหาการบวก

การลบที่มีผลลัพธ์ไม่เกิน 20

(สถานการณ์ที่มีตัวไม่ทราบค่า)

แม่ค้ามีข้าวโพด 20 ฝัก ขายไป

จนเหลือข้าวโพด 9 ฝัก แม่ค้า

ขายข้าวโพดไปอีกฝัก



แม่ค้ามีข้าวโพด 20 ฝัก ขายไปจนเหลือ
ข้าวโพด 9 ฝัก แม่ค้าขายข้าวโพดไปที่ฝัก

โจทย์ถามอะไร

แม่ค้าขายข้าวโพด
ไปที่ฝัก



แม่ค้ามีข้าวโพด 20 ฝัก ขายไปจนเหลือ
ข้าวโพด 9 ฝัก แม่ค้าขายข้าวโพดไปที่ฝัก

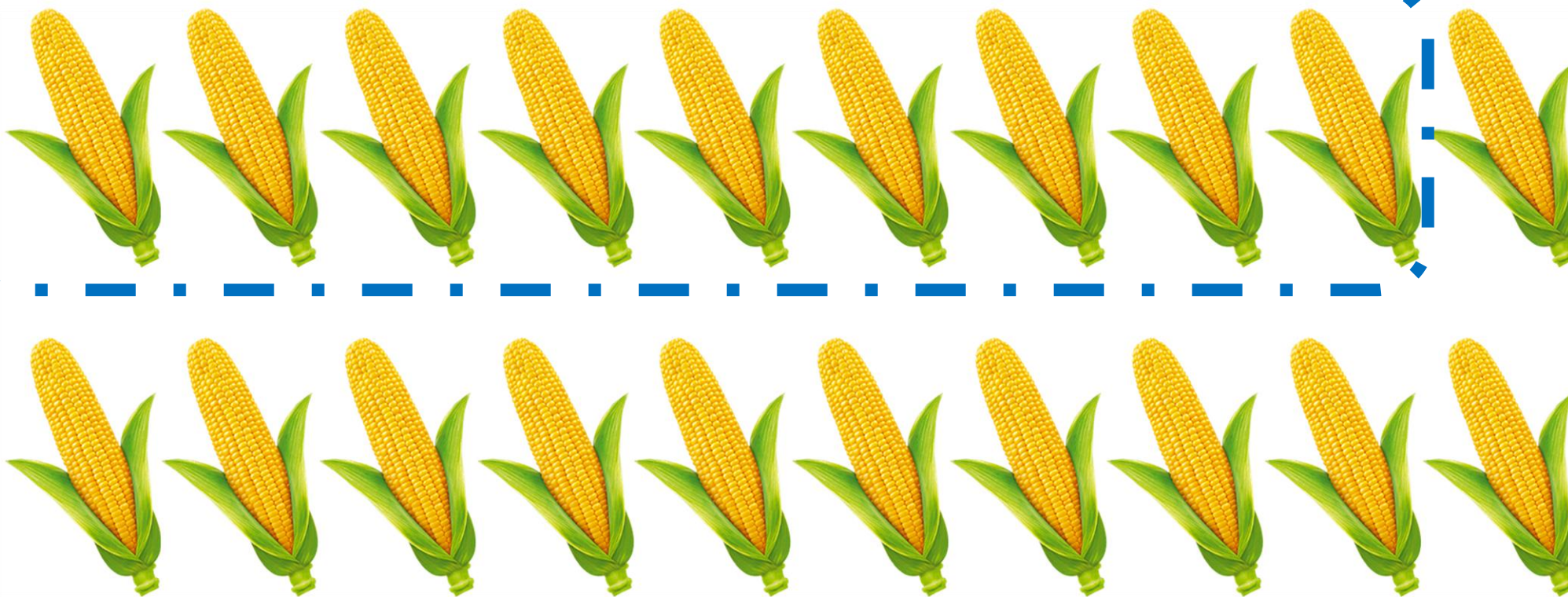
โจทย์บอกอะไรบ้าง

แม่ค้ามีข้าวโพด 20 ฝัก
ขายไปจนเหลือข้าวโพด 9 ฝัก



แม่ค้ามีข้าวโพด 20 ฝัก ขายไปจนเหลือ
ข้าวโพด 9 ฝัก แม่ค้าขายข้าวโพดไปกี่ฝัก

เหลืออยู่



แม่ค้ามีข้าวโพด 20 ฝัก ขายไปจนเหลือ
ข้าวโพด 9 ฝัก แม่ค้าขายข้าวโพดไปที่ฝัก

ข้าวโพดที่ขายไปมีจำนวนมากกว่าหรือ
น้อยกว่า 20 ฝัก

น้อยกว่า 20 ฝัก



แม่ค้ามีข้าวโพด 20 ฝัก ขายไปจนเหลือ
ข้าวโพด 9 ฝัก แม่ค้าขายข้าวโพดไปกี่ฝัก

เขียนเป็นประโยคสัญลักษณ์ได้อย่างไร

$$20 - \square = 9$$



แม่ค้ามีข้าวโพด 20 ฝัก ขายไปจนเหลือ
ข้าวโพด 9 ฝัก แม่ค้าขายข้าวโพดไปที่ฝัก

จะหาคำตอบได้อย่างไร

ใช้ความสัมพันธ์

การบวกการลบ



$$20 - \square = 9$$

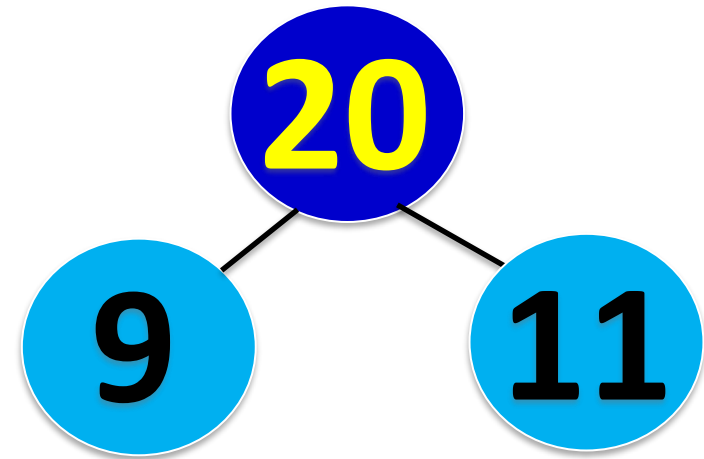
หาคำตอบโดยใช้ความสัมพันธ์การบวก การลบ

$$20 - 9 = \boxed{11}$$

ดังนั้น $20 - 11 = 9$

คำตอบได้เท่าไร

11 ฝัก



แม่ค้ามีข้าวโพด 20 ฝัก ขายไปจนเหลือ

ข้าวโพด 9 ฝัก แม่ค้าขายข้าวโพดไปที่ฝัก

11 เป็นคำตอบที่สมเหตุสมผลหรือไม่ เพราะเหตุใด

สมเหตุสมผล เพราะ

11 น้อยกว่า 20



นักเรียนห้อง ป.1/9 ถูกคัดเลือกไปเป็น

ตัวแทนตอบปัญหา 7 คน

ทำให้เหลือนักเรียนในห้อง 12 คน

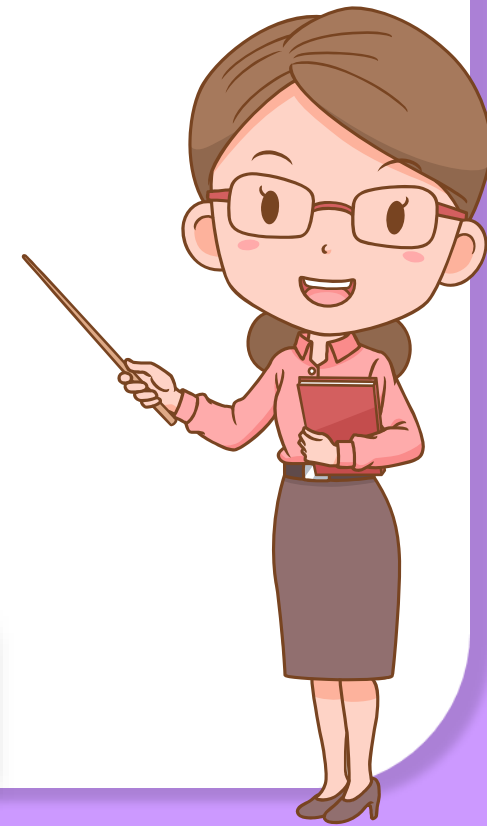
นักเรียนห้อง ป.1/9 มีกี่คน



นักเรียนห้อง ป.1/9 ถูกคัดเลือกไปเป็นตัวแทน
ตอบปัญหา 7 คน ทำให้เหลือนักเรียนในห้อง 12 คน
นักเรียนห้อง ป.1/9 มีกี่คน

โจทย์ถามอะไร

นักเรียนห้อง ป.1/9 มีกี่คน



นักเรียนห้อง ป.1/9 ถูกคัดเลือกไปเป็นตัวแทน
ตอบปัญหา 7 คน ทำให้เหลือนักเรียนในห้อง 12 คน
นักเรียนห้อง ป.1/9 มีกี่คน

โจทย์บอกอะไรบ้าง

นักเรียนห้อง ป.1/9 ถูกคัดเลือกไป
เป็นตัวแทนตอบปัญหา 7 คน
ทำให้เหลือนักเรียนในห้อง 12 คน



นักเรียนห้อง ป.1/9 ถูกคัดเลือกไปเป็นตัวแทน

ตอบปัญหา 7 คน ทำให้เหลือนักเรียนในห้อง 12 คน

นักเรียนห้อง ป.1/9 มีกี่คน

นักเรียนที่เหลือ 12 คน

ไปตอบปัญหา 7 คน

?

นักเรียนห้อง ป.1/9 ถูกคัดเลือกไปเป็นตัวแทน
ตอบปัญหา 7 คน ทำให้เหลือนักเรียนในห้อง 12 คน
นักเรียนห้อง ป.1/9 มีกี่คน

นักเรียนห้อง ป.1/9 มีจำนวนมากกว่าหรือ
น้อยกว่า 12 คน

มากกว่า 12 คน



นักเรียนห้อง ป.1/9 ถูกคัดเลือกไปเป็นตัวแทน
ตอบปัญหา 7 คน ทำให้เหลือนักเรียนในห้อง 12 คน
นักเรียนห้อง ป.1/9 มีกี่คน

เขียนเป็นประโยคสัญลักษณ์ได้อย่างไร

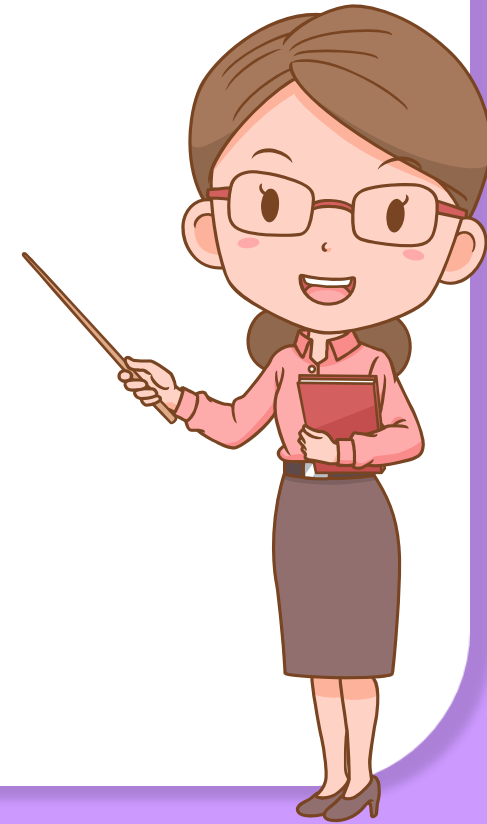
$$\square - 7 = 12$$



นักเรียนห้อง ป.1/9 ถูกคัดเลือกไปเป็นตัวแทน
ตอบปัญหา 7 คน ทำให้เหลือนักเรียนในห้อง 12 คน
นักเรียนห้อง ป.1/9 มีกี่คน

จะหาคำตอบได้อย่างไร

ใช้ความสัมพันธ์
การบวกการลบ

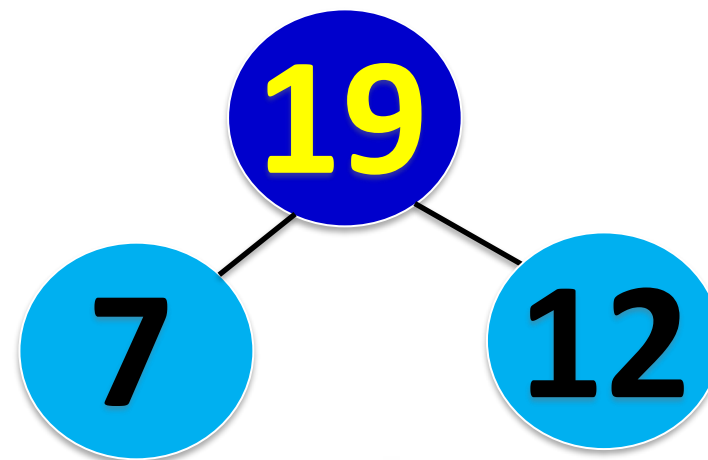


$$\square - 7 = 12$$

หาคำตอบโดยใช้ความสัมพันธ์การบวก การลบ

$$12 + 7 = \boxed{19}$$

ดังนั้น $19 - 7 = 12$



คำตอบได้เท่าไร

19 คน



นักเรียนห้อง ป.1/9 ถูกคัดเลือกไปเป็นตัวแทน
ตอบปัญหา 7 คน ทำให้เหลือนักเรียนในห้อง 12 คน
นักเรียนห้อง ป.1/9 มีกี่คน

สรุปคำตอบได้อย่างไร

นักเรียนห้อง ป.1/9 มี 19 คน



นักเรียนห้อง ป.1/9 ถูกคัดเลือกไปเป็นตัวแทน
ตอบปัญหา 7 คน ทำให้เหลือนักเรียนในห้อง 12 คน
นักเรียนห้อง ป.1/9 มีกี่คน

19 เป็นคำตอบที่สมเหตุสมผลหรือไม่ เพราะเหตุใด

สมเหตุสมผล เพราะ

19 มากกว่า 12

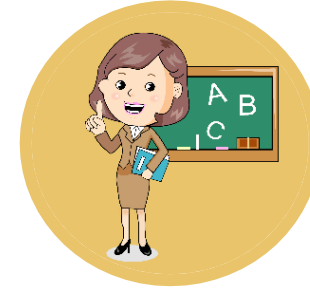


คำชี้แจงกิจกรรมนักเรียน



1. ให้นักเรียนทำแบบฝึกหัด 2.44

คำชี้แจงบทบาทครูปลายทาง



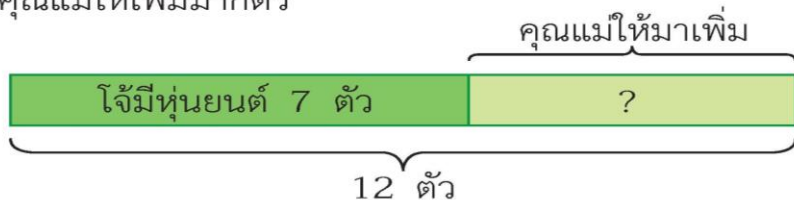
1. แจกแบบฝึกหัด 2.44 ให้นักเรียน
2. ครูอธิบายคำชี้แจงแต่ละข้อ
3. ครูตรวจสอบความถูกต้องและให้ความช่วยเหลือตามความเหมาะสม



แบบฝึกหัด 2.44

เขียนประโยคสัญลักษณ์และหาคำตอบ

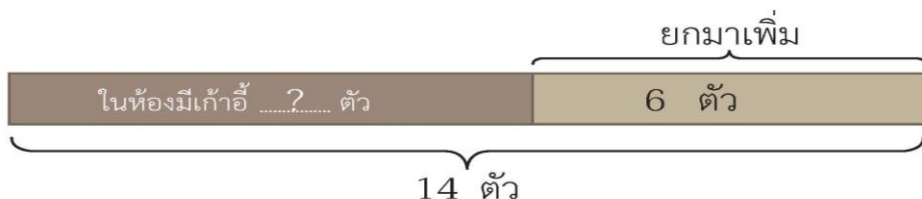
- 1 โจ้มีหุ่นยนต์ 7 ตัว คุณแม่ให้เพิ่มมาทำให้โจ้มีหุ่นยนต์ 12 ตัว
คุณแม่ให้เพิ่มมากี่ตัว



ประโยคสัญลักษณ์

ตอบ คุณแม่ให้มาเพิ่ม ตัว

- 2 เดิมในห้องเรียนมีเก้าอี้จำนวนหนึ่ง นักเรียนยกมาเพิ่ม 6 ตัว
ทำให้มีเก้าอี้ 14 ตัว เดิมในห้องเรียนมีเก้าอี้กี่ตัว



ประโยคสัญลักษณ์

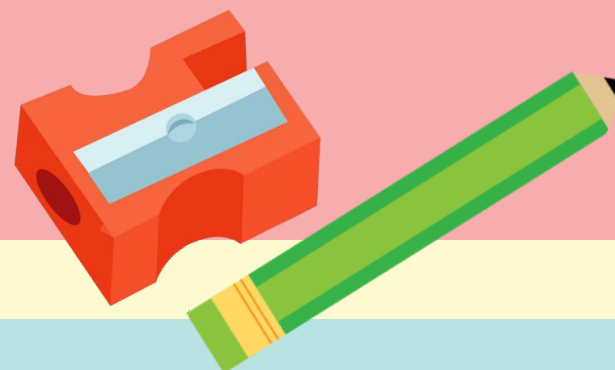
ตอบ เดิมในห้องเรียนมีเก้าอี้ ตัว

ใบงานที่ 2.44

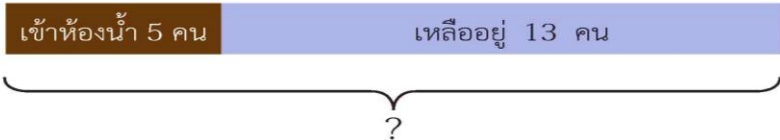
โจทย์ปัญหาการบวก การลบ
(สถานการณ์ที่มีตัวไม่ทราบค่า)



(สามารถดาวน์โหลดได้ที่ www.dltv.ac.th)



- 3 มีนักเรียนห้อง ป. 1/1 ขออนุญาตไปเข้าห้องน้ำ 5 คน ทำให้เหลือนักเรียนในห้องอยู่ 13 คน นักเรียนห้อง ป. 1/1 มีนักเรียนกี่คน



ประโยคสัญลักษณ์

ตอบ นักเรียนห้อง ป. 1/1 มีนักเรียน คน

- 4 ในตะกร้ามีนมอยู่ 15 กล่อง มีนักเรียนหยิบไปดื่มจนเหลือนมในตะกร้า 2 กล่อง มีนักเรียนหยิบไปดื่มแล้วกี่คน



ประโยคสัญลักษณ์

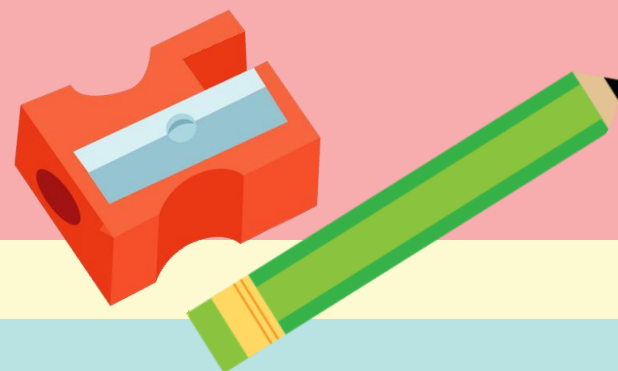
ตอบ มีนักเรียนหยิบไปดื่มแล้ว คน

ใบงานที่ 2.44

โจทย์ปัญหาการบวก การลบ
(สถานการณ์ที่มีตัวไม่ทราบค่า)



(สามารถดาวน์โหลดได้ที่ www.dltv.ac.th)



- 5 คุณแม่ซื้อไข่ไก่มา 20 ฟอง ผ่านไปหนึ่งสัปดาห์เหลือไข่ไก่ 3 ฟอง ในเวลาหนึ่งสัปดาห์คุณแม่ใช้ไข่ไก่ไปกี่ฟอง

ประโยคสัญลักษณ์

ตอบ ในเวลาหนึ่งสัปดาห์คุณแม่ใช้ไข่ไก่ไป ฟอง

- 6 นักเรียนช่วยกันเก็บเก้าอี้ในห้องไปแล้ว 9 ตัว ยังเหลือเก้าอี้ที่ยังไม่ได้เก็บอีก 7 ตัว ในห้องนี้มีเก้าอี้กี่ตัว

ประโยคสัญลักษณ์

ตอบ ในห้องนี้มีเก้าอี้ ตัว

- 7 หนังสือนิทานเล่มหนึ่งมี 18 หน้า อ่านไปแล้วจำนวนหนึ่ง ยังเหลือหน้าที่ไม่ได้อ่านอีก 3 หน้า อ่านหนังสือไปแล้วกี่หน้า

ประโยคสัญลักษณ์

ตอบ อ่านหนังสือไปแล้ว หน้า

- 8 หนุ่ยปลูกพริกวันแรก 9 ต้น วันที่สองปลูกเพิ่มอีกจำนวนหนึ่ง นับรวมกันแล้วมีพริก 16 ต้น หนุ่ยปลูกพริกวันที่สองกี่ต้น

ประโยคสัญลักษณ์

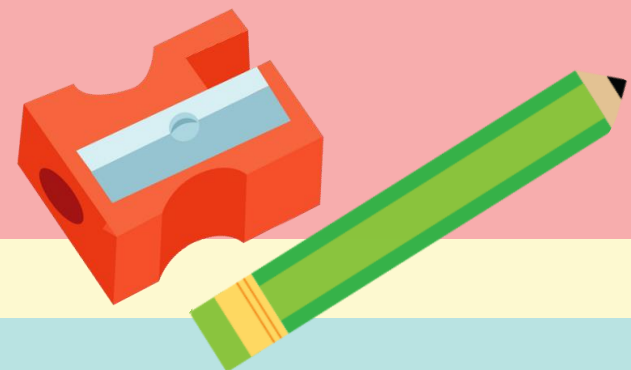
ตอบ หนุ่ยปลูกพริกวันที่สอง ต้น

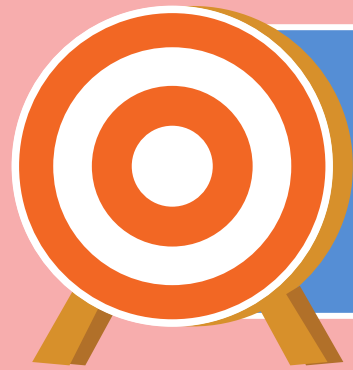
ใบงานที่ 2.44

โจทย์ปัญหาการบวก การลบ
(สถานการณ์ที่มีตัวไม่ทราบค่า)



(สามารถดาวน์โหลดได้ที่ www.dltv.ac.th)





สรุป

การแก้ปัญหาทำได้โดย

- อ่านทำความเข้าใจปัญหา
- วางแผนวิธีคิด
- หาคำตอบ
- ตรวจสอบคำตอบ





บทเรียนครั้งต่อไป

เรื่อง การสร้างโจทย์ปัญหาจาก
แถบข้อความที่กำหนด

