

รายวิชา คณิตศาสตร์

รหัสวิชา ค11101

ชั้นประถมศึกษาปีที่ 1

เรื่อง โจทย์ปัญหาการบวก การลบ
(สถานการณ์ที่มีค่าว่ามากกว่า น้อยกว่า)

ครูผู้สอน ครูจิรวุฒิ ภัคดี

ครูรัชนีพร พิณฑอง



โจทย์ปัญหาการบวก การลบ
(สถานการณ์ที่มีคำว่า
มากกว่า น้อยกว่า)



จุดประสงค์การเรียนรู้

เพื่อให้นักเรียนสามารถหาคำตอบ
ของโจทย์ปัญหาได้



ทบทวนการวิเคราะห์โจทย์ปัญหา
การบวก การลบที่มีผลลัพธ์ไม่เกิน 20



ภษาขายเสื้อได้ 8 ตัว ขายกางเกงได้
มากกว่าเสื้อ 3 ตัว ภษาขายกางเกงได้ก็ตัว



ภาษาย่อยได้ 8 ตัว ภาษากางเกงได้
มากกว่าย่อย 3 ตัว ภาษากางเกงได้ก็ตัว

โจทย์ถามอะไร

ภาษากางเกงได้ก็ตัว



ภายายเลื้อไต้ 8 ตั้ว ขายกางเกงไต้
มากกว่าเลื้อ 3 ตั้ว ภายายกางเกงไต้ก็ตั้ว

โจทย์บอกอะไรบ้าง

ภายายเลื้อไต้ 8 ตั้ว
ขายกางเกงไต้มากกว่าเลื้อ 3 ตั้ว





ภายายกางเกงได้มากกว่าหรือน้อยกว่า
8 ตัว เพราะเหตุใด

มากกว่า 8 ตัว เพราะมีเสื้อ 8 ตัว
กางเกงมากกว่าเสื้อจึงควรมากกว่า 8



ภษาขยเลือได้ 8 ตัว ขยกขงเกงได้มกกว่
เลือ 3 ตัว ภษขยกขงเกงได้ก้ตัว

หาคำตอบได้ย่งไร

8 รวมกับ 3



ภานายเลื้อไต้ 8 ตัว ขายกางเกงไต้มากกว่า
เลื้อ 3 ตัว ภานายกางเกงไต้ก็ตัว

เขียนเป็นประโยคสัญลักษณ์ไต้ดังนี้

$$8 + 3 = \square$$



ภานายเลื้อไต้ 8 ตั้ว ขายกางเกงไต้มากกว่า
เลื้อ 3 ตั้ว ภานายกางเกงไต้ก็ตั้ว

ภานายกางเกงไต้ก็ตั้ว

$$11 \text{ ตั้ว}$$
$$8 + 3 = 11$$



ภายายเลื้อไต้ 8 ตั้ว ขายกางเกงไต้มากกว่า
เลื้อ 3 ตั้ว ภายายกางเกงไต้ก็ตั้ว

11 เป็นคำตอบที่สมเหตุสมผลหรือไม๊ เพราะเหตุไต้

สมเหตุสมผล เพราะ

คำตอบควรมากกว่า 8



ภษาขายเลื้อไต้ 8 ตั้ว

ขายกางเกงไต้มากกว่าเลื้อ 3 ตั้ว

ภษาขายกางเกงไต้ก็ตั้ว

ตอบ ภษาขายกางเกงไต้ ๑๑ ตั้ว





การวิเคราะห์โจทย์ปัญหาการบวก

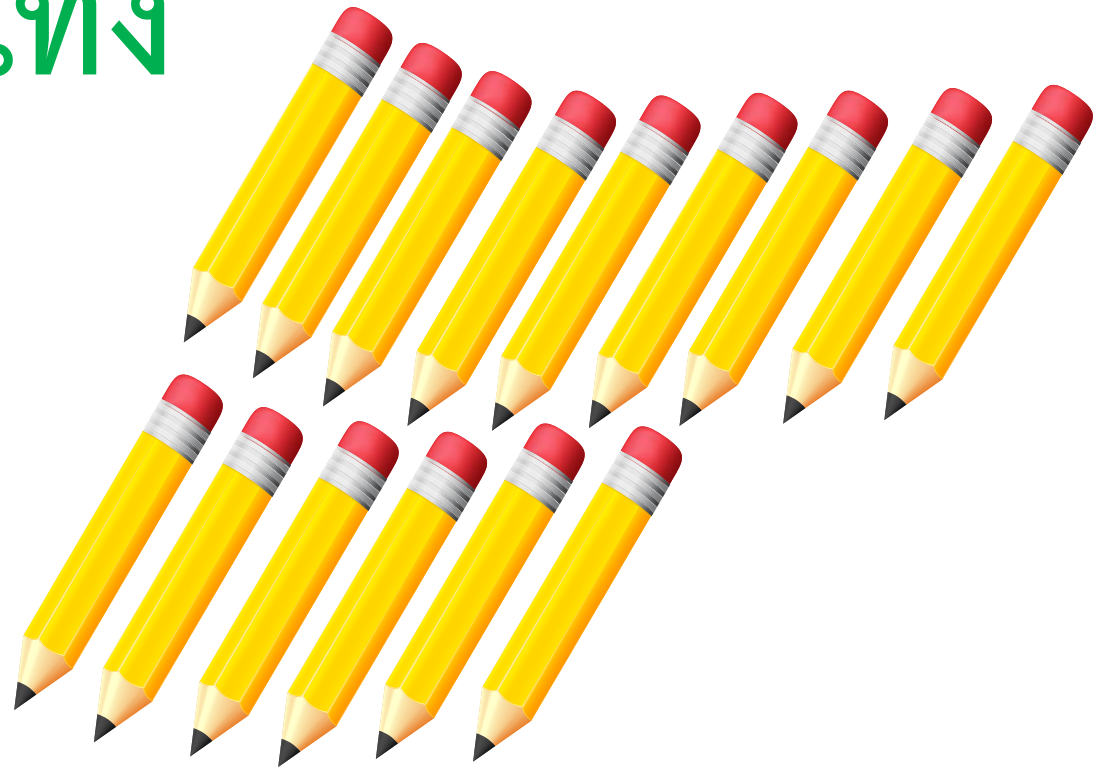
การลบที่มีผลลัพธ์ไม่เกิน 20

(สถานการณ์ที่มีคำว่า มากกว่า น้อยกว่า)

แจ๊คมีดินสอ 15 แท่ง จีบมีดินสอ

มากกว่าแจ๊ค 2 แท่ง

จیبมีดินสออีก ๓ แท่ง



แจ๊คมีดินสอ 15 แท่ง จีบมีดินสอ
มากกว่าแจ๊ค 2 แท่ง จีบมีดินสอกี่แท่ง

โจทย์ถามอะไร



จیبมีดินสอกี่แท่ง



แจ๊คมีดินสอ 15 แท่ง จีบมีดินสอ
มากกว่าแจ๊ค 2 แท่ง จีบมีดินสอ^๓ก็^๓แท่ง

โจทย์บอกอะไรบ้าง

แจ๊คมีดินสอ 15 แท่ง
จีบมีดินสอ^๓มากกว่าแจ๊ค 2 แท่ง



ดินสอของแจ๊คมี 15 แท่ง

2 แท่ง

ดินสอของจ๊ีบ

จ๊ีบมีดินสอมากกว่าหรือน้อยกว่า 15 แท่ง
ทราบได้อย่างไร

มากกว่า 15 แท่ง เนื่องจากจ๊ีบมีดินสอ
มากกว่าแจ๊ค แจ๊คมีแล้ว 15 แท่ง



แจ๊คมีดินสอ 15 แท่ง จีบมีดินสอ
มากกว่าแจ๊ค 2 แท่ง จีบมีดินสอกี่แท่ง

หาคำตอบได้อย่างไร

15 รวมกับ 2



แจ๊คมีดินสอ 15 แท่ง จีบมีดินสอ
มากกว่าแจ๊ค 2 แท่ง จีบมีดินสอกี่แท่ง

เขียนเป็นประโยคสัญลักษณ์ได้ดังนี้

$$15 + 2 = \square$$



แจ๊คมีดินสอ 15 แท่ง จีบมีดินสอ
มากกว่าแจ๊ค 2 แท่ง จีบมีดินสอกี่แท่ง

จีบมีดินสอกี่แท่ง



$$17 \text{ แท่ง}$$
$$15 + 2 = \boxed{17}$$



แจ๊คมีดินสอ 15 แท่ง จีบมีดินสอ

มากกว่าแจ๊ค 2 แท่ง จีบมีดินสอกี่แท่ง

17 เป็นคำตอบที่สมเหตุสมผลหรือไม่ เพราะเหตุใด

สมเหตุสมผล เพราะ

17 มากกว่า 15



แจ๊คมีดินสอ 15 แท่ง

จิมมีดินสอมากกว่าแจ๊ค 2 แท่ง

จิมมีดินสอกี่แท่ง

ตอบ จิมมีดินสอ ๑๗ แท่ง



วันหนึ่งแม่ค้าขายลูกบอลได้ 13 ลูก

ขายลูกบาสได้มากกว่าลูกบอล 6 ลูก

แม่ค้าขายลูกบาสได้กี่ลูก



วันหนึ่งแม่ค้าขายลูกบอลได้ 13 ลูก ขายลูกบาสได้มากกว่า
ลูกบอล 6 ลูก แม่ค้าขายลูกบาสได้กี่ลูก

โจทย์ถามอะไร

แม่ค้าขายลูกบาสได้กี่ลูก



วันหนึ่งแม่ค้าขายลูกบอลได้ 13 ลูก ขายลูกบาสได้มากกว่า
ลูกบอล 6 ลูก แม่ค้าขายลูกบาสได้กี่ลูก

โจทย์บอกอะไรบ้าง

แม่ค้าขายลูกบอลได้ 13 ลูก
ขายลูกบาสได้มากกว่าลูกบอล 6 ลูก



ลูกบอล 13

6 ลูก

ลูกบาส

แม่ค้าขายลูกบาสได้มากกว่าหรือ
น้อยกว่า 13 ลูก

มากกว่า 13 ลูก



วันหนึ่งแม่ค้าขายลูกบอลได้ 13 ลูก ขายลูกบาสได้มากกว่า
ลูกบอล 6 ลูก แม่ค้าขายลูกบาสได้กี่ลูก

จะหาคำตอบได้อย่างไร

13 รวมกับ **6**



วันหนึ่งแม่ค้าขายลูกบอลได้ 13 ลูก ขายลูกบาสได้มากกว่า
ลูกบอล 6 ลูก แม่ค้าขายลูกบาสได้กี่ลูก

เขียนเป็นประโยคสัญลักษณ์ได้ดังนี้

$$13 + 6 = \square$$



วันหนึ่งแม่ค้าขายลูกบอลได้ 13 ลูก ขายลูกบาสได้มากกว่า
ลูกบอล 6 ลูก แม่ค้าขายลูกบาสได้กี่ลูก

แม่ค้าขายลูกบาสได้กี่ลูก

19 ลูก

$$13 + 6 = 19$$



วันหนึ่งแม่ค้าขายลูกบอลได้ 13 ลูก ขายลูกบาสได้มากกว่า
ลูกบอล 6 ลูก แม่ค้าขายลูกบาสได้กี่ลูก

19 เป็นคำตอบที่สมเหตุสมผลหรือไม่ เพราะเหตุใด

สมเหตุสมผล เพราะ
มากกว่า 13

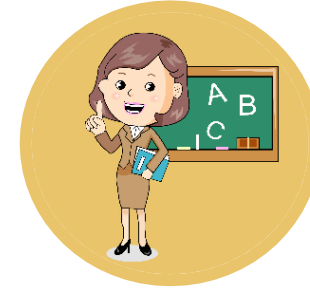


คำชี้แจงกิจกรรมนักเรียน



1. ให้นักเรียนทำแบบฝึกหัด 2.43

คำชี้แจงบทบาทครูปลายทาง



1. แจกแบบฝึกหัด 2.43 ให้นักเรียน
2. ครูอธิบายคำชี้แจงแต่ละข้อ
3. ครูตรวจสอบความถูกต้องและให้ความช่วยเหลือตามความเหมาะสม



แบบฝึกหัด 2.43

เขียนประโยคสัญลักษณ์และหาคำตอบ

- 1 ผึ้งมีดอกบัว 8 ดอก มีดอกกุหลาบมากกว่าดอกบัว 5 ดอก
ผึ้งมีดอกกุหลาบกี่ดอก



ประโยคสัญลักษณ์

ตอบ ผึ้งมีดอกกุหลาบ ดอก

- 2 ป่านมีกางเกง 14 ตัว ป่านมีกางเกงมากกว่ากระโปรง 3 ตัว
ป่านมีกระโปรงกี่ตัว



ประโยคสัญลักษณ์

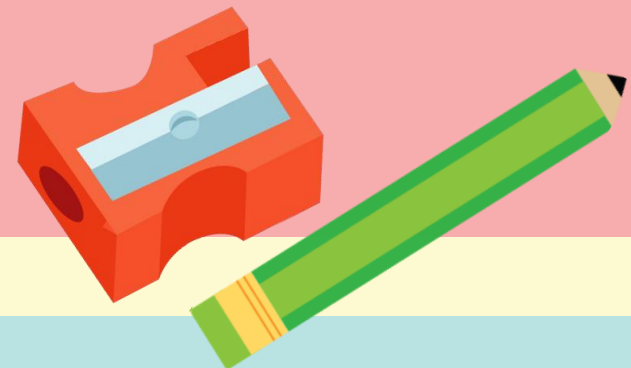
ตอบ ป่านมีกระโปรง ตัว

ใบงานที่ 2.43

โจทย์ปัญหาการบวก การลบ
(สถานการณ์ที่มีค่าว่ามากกว่า น้อยกว่า)



(สามารถดาวน์โหลดได้ที่ www.dltv.ac.th)



- 3 ชั้น ป. 1/3 มีนักเรียนหญิง 15 คน มีนักเรียนชายน้อยกว่านักเรียนหญิง 6 คน ชั้น ป. 1/3 มีนักเรียนชายกี่คน



ประโยคสัญลักษณ์

ตอบ ชั้น ป. 1/3 มีนักเรียนชาย คน

- 4 ไม้บรรทัดราคา 12 บาท ไม้บรรทัดราคาน้อยกว่ายางลบ 3 บาท ยางลบราคากี่บาท



ประโยคสัญลักษณ์

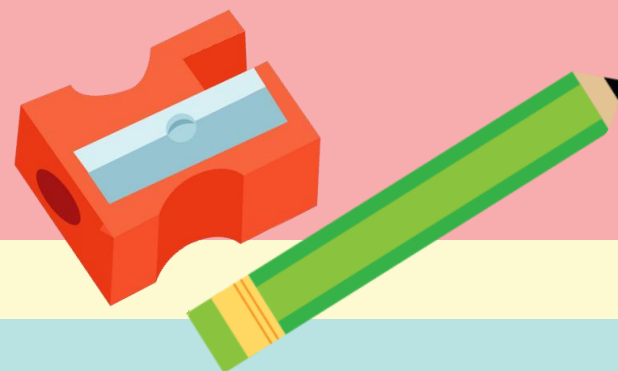
ตอบ ยางลบราคา บาท

ใบงานที่ 2.43

โจทย์ปัญหาการบวก การลบ
(สถานการณ์ที่มีค่าว่ามากกว่า น้อยกว่า)



(สามารถดาวน์โหลดได้ที่ www.dltv.ac.th)



- ๕ พิมอ่านหนังสือวันแรกได้ 15 หน้า พิมอ่านหนังสือวันแรกได้มากกว่าวันที่สอง 5 หน้า พิมอ่านหนังสือวันที่สอง ได้กี่หน้า

ประโยคสัญลักษณ์

ตอบ พิมอ่านหนังสือวันที่สองได้ หน้า

- ๖ พ่อปลูกมะนาว 20 ต้น ปลูกมะนาวมากกว่ามะกรูด 12 ต้น พ่อปลูกมะกรูดกี่ต้น

ประโยคสัญลักษณ์

ตอบ พ่อปลูกมะกรูด ต้น

- ๗ แม่ค้าขายฝรั่งได้ 9 ผล ขายฝรั่งน้อยกว่ามะม่วง 11 ผล แม่ค้าขายมะม่วงกี่ผล

ประโยคสัญลักษณ์

ตอบ แม่ค้าขายมะม่วงได้ ผล

- ๘ ร้านค้ามีตุ๊กตาทอง 17 ตัว มีตุ๊กตาทองน้อยกว่า ตุ๊กตาทอง 12 ตัว ร้านค้ามีตุ๊กตาทองกี่ตัว

ประโยคสัญลักษณ์

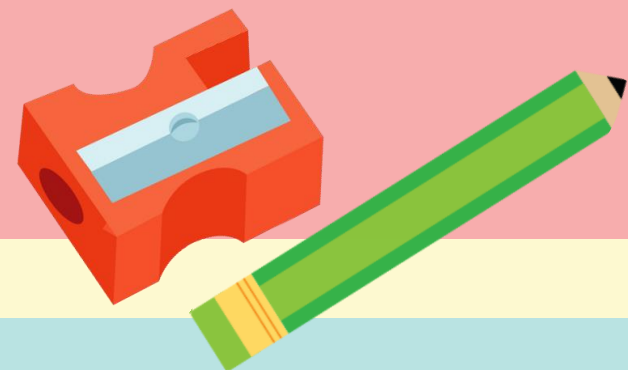
ตอบ ร้านค้ามีตุ๊กตาทอง ตัว

ใบงานที่ 2.43

โจทย์ปัญหาการบวก การลบ
(สถานการณ์ที่มีค่าว่ามากกว่า น้อยกว่า)



(สามารถดาวน์โหลดได้ที่ www.dltv.ac.th)





สรุป

การแก้ปัญหาทำได้โดย

- อ่านทำความเข้าใจปัญหา
- วางแผนวิธีคิด
- หาคำตอบ
- ตรวจสอบคำตอบ





บทเรียนครั้งต่อไป

เรื่อง โจทย์ปัญหาการบวก การลบ
(สถานการณ์ที่มีตัวไม่ทราบค่า)



