

รายวิชา คณิตศาสตร์

รหัสวิชา ค11101

ชั้นประถมศึกษาปีที่ 1

เรื่อง การหาค่าของตัวไม่ทราบค่า
ในประโยคสัญลักษณ์การลบ

ครูผู้สอน ครูจิรวุฒิ ภัคดี

ครูรัชนีพร พิณฑอง



การหาค่าของตัวไม่ทราบค่า ในประโยคสัญลักษณ์การลบ



จุดประสงค์การเรียนรู้

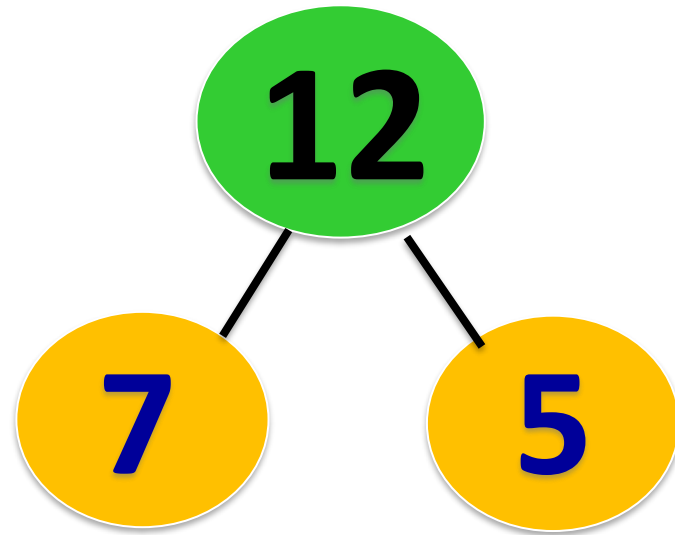
เพื่อให้นักเรียนสามารถหาตัวไม่ทราบค่า
ในประโยคสัญลักษณ์การลบได้



ทบทวนความสัมพันธ์

การบวกและการลบ



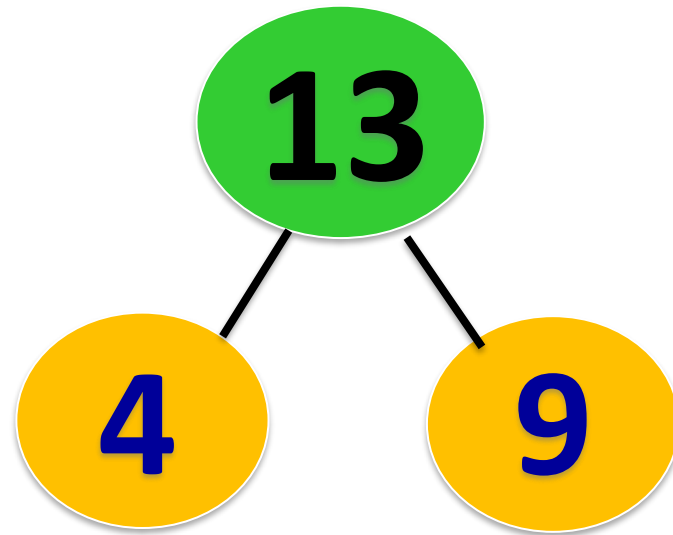


$$7 + 5 = 12$$

$$12 - 7 = 5$$

$$12 - 5 = 7$$



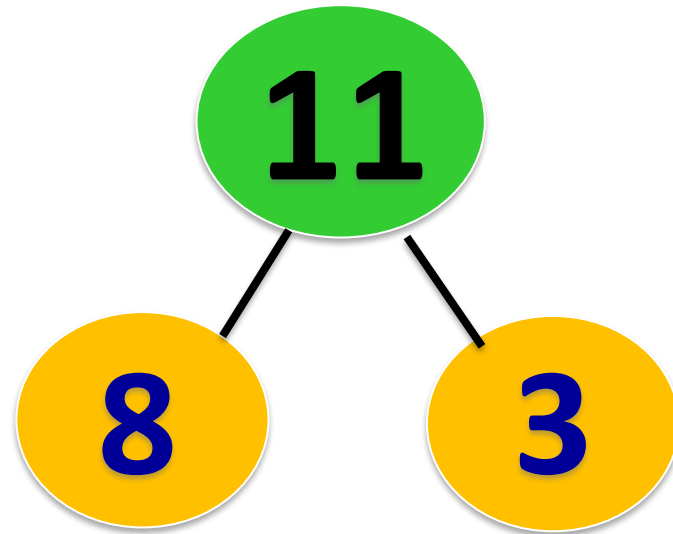


$$4 + 9 = 13$$

$$13 - 4 = 9$$

$$13 - 9 = 4$$



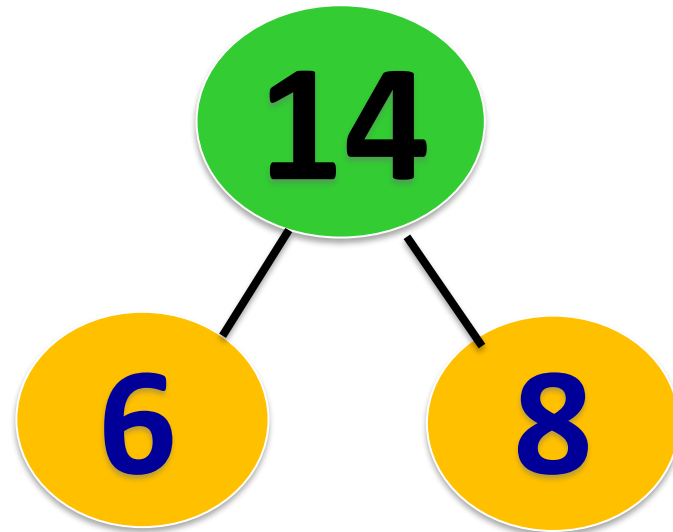


$$8 + 3 = 11$$

$$11 - 8 = 3$$

$$11 - 3 = 8$$





$$6 + 8 = 14$$

$$14 - 6 = 8$$

$$14 - 8 = 6$$





ทบทวนการหาค่าของตัวไม่ทราบค่า
ในประโยคสัญลักษณ์การบวก

$$\square + 8 = 13$$

หาคำตอบโดยใช้ความสัมพันธ์การบวกและการลบ

จากแผนภาพ

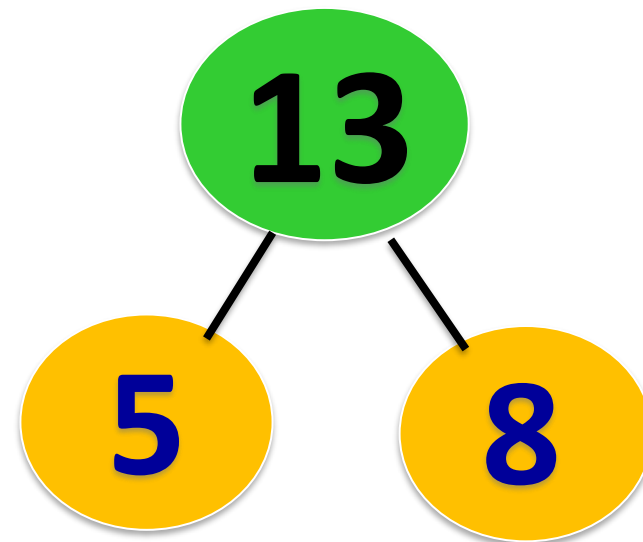
$$\square + 8 = 13$$

เนื่องจาก

$$13 - 8 = \square$$

ดังนั้น

$$\square + 8 = 13$$



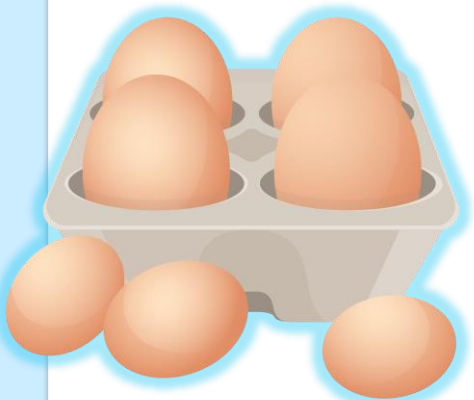
การหาค่าของตัวไม่ทราบค่า ในประโยคสัญลักษณ์การลบ



คุณแม่มีไข่ไก่ 15 ฟอง

แบ่งให้ข้าไป ทำให้เหลือไข่ไก่ 10 ฟอง

คุณแม่แบ่งไข่ไก่ให้ข้าไปกี่ฟอง



คุณแม่มีไข่ไก่ 15 ฟอง แบ่งให้ป่าไป ทำให้เหลือ
ไข่ไก่ 10 ฟอง คุณแม่แบ่งไข่ไก่ให้ป่าไปกี่ฟอง

จากสถานการณ์นี้นักเรียนทราบอะไรบ้าง

คุณแม่มีไข่ไก่ 15 ฟอง

แบ่งให้ป่าไป ทำให้เหลือไข่ไก่ 10 ฟอง



คุณแม่มีไข่ไก่ 15 ฟอง แบ่งให้ป่าไป ทำให้เหลือ
ไข่ไก่ 10 ฟอง คุณแม่แบ่งไข่ไก่ให้ป่าไปกี่ฟอง

นักเรียนจะหาคำตอบได้อย่างไร

ความสัมพันธ์ของ
การบวกและการลบ



คุณแม่มีไข่ไก่ 15 ฟอง แบ่งให้ข้าไป ทำให้เหลือ
ไข่ไก่ 10 ฟอง คุณแม่แบ่งไข่ไก่ให้ข้าไปกี่ฟอง

เขียนประโยคสัญลักษณ์ได้อย่างไร

$$15 - \square = 10$$





$$15 - \square = 10$$

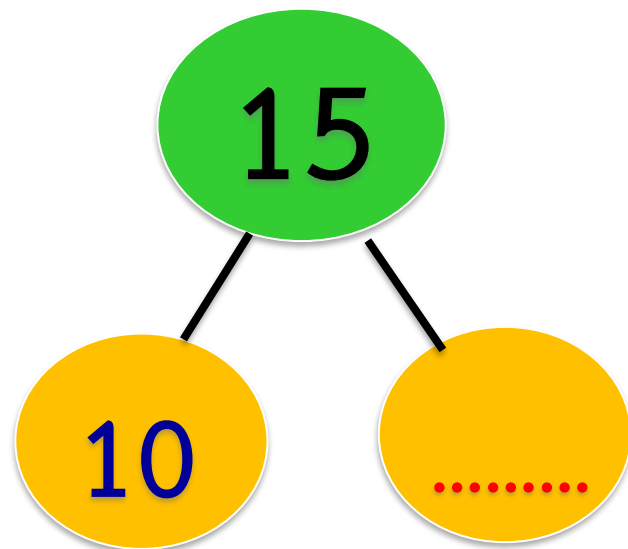
หาคำตอบโดยใช้ความสัมพันธ์การบวกและการลบ

จากแผนภาพ $15 - \square = 10$

หรือ $15 - 10 = \square$

เนื่องจาก $15 - 10 = \boxed{5}$

ดังนั้น $15 - \boxed{5} = 10$

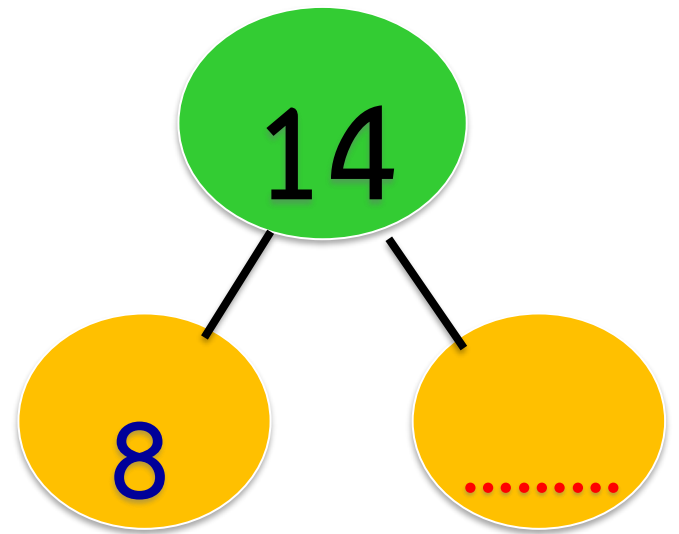




$$14 - \square = 8$$

หาคำตอบโดยใช้ความสัมพันธ์การบวกและการลบ

- จากแผนภาพ $14 - \square = 8$
- หรือ $14 - 8 = \square$
- เนื่องจาก $14 - 8 = \boxed{6}$
- ดังนั้น $14 - \boxed{6} = 8$





$$\square - 7 = 3$$

หาคำตอบโดยใช้ความสัมพันธ์การบวกและการลบ

จากแผนภาพ

$$\square - 7 = 3$$

หรือ

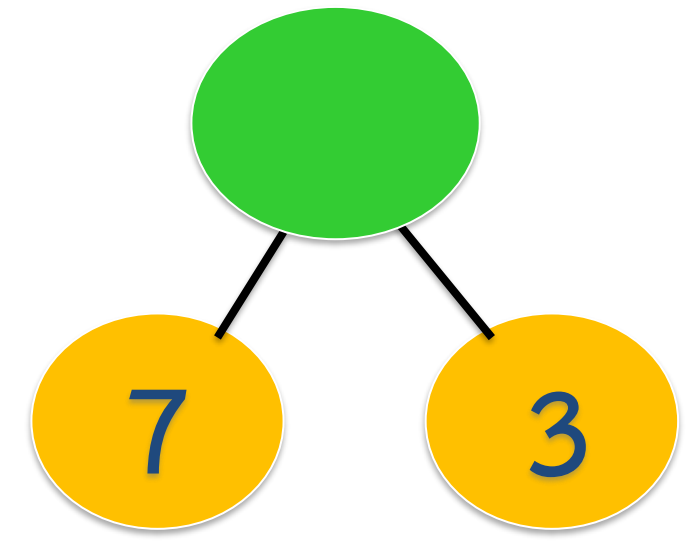
$$3 + 7 = \square$$

เนื่องจาก

$$3 + 7 = 10$$

ดังนั้น

$$10 - 7 = 3$$





$$\square - 9 = 5$$

หาคำตอบโดยใช้ความสัมพันธ์การบวกและการลบ

จากแผนภาพ

$$\square - 9 = 5$$

หรือ

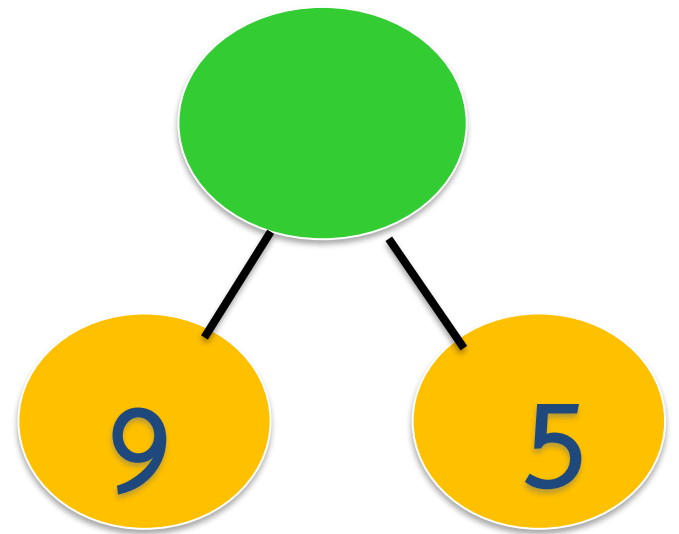
$$9 + 5 = \square$$

เนื่องจาก

$$9 + 5 = 14$$

ดังนั้น

$$14 - 9 = 5$$

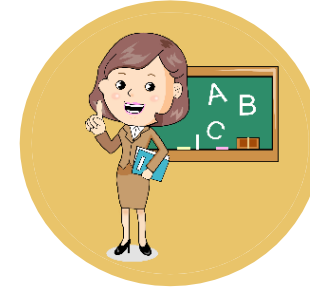


คำชี้แจงกิจกรรมนักเรียน



1. ให้นักเรียนทำแบบฝึกหัด 2.41

คำชี้แจงบทบาทครูปลายทาง



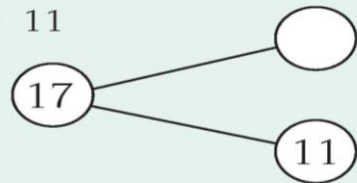
1. แจกแบบฝึกหัด 2.41 ให้นักเรียน
2. ครูอธิบายคำชี้แจงแต่ละข้อ
3. ครูตรวจสอบความถูกต้องและให้ความช่วยเหลือตามความเหมาะสม



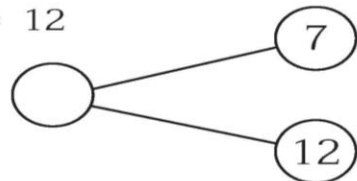
แบบฝึกหัด 2.41

1 เติมคำตอบลงในช่องว่างและวงกลม

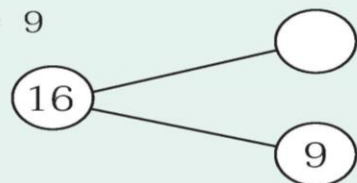
1) $17 - \dots = 11$



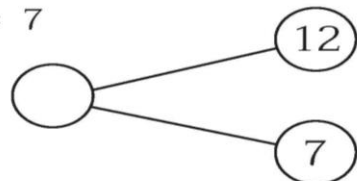
2) $\dots - 7 = 12$



3) $16 - \dots = 9$



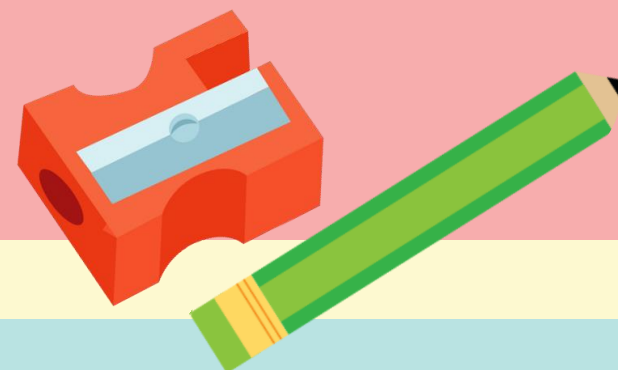
4) $\dots - 12 = 7$



ใบงานที่ 2.41

การหาค่าของตัวไม่ทราบค่า
ในประโยคสัญลักษณ์การลบ

 (สามารถดาวน์โหลดได้ที่ www.dltv.ac.th)



2 เติมคำตอบ

1) $17 - \dots = 13$

2) $\dots - 10 = 8$

3) $13 - \dots = 5$

4) $\dots - 11 = 6$

5) $18 - \dots = 9$

6) $\dots - 12 = 8$

7) $20 - \dots = 14$

8) $\dots - 17 = 1$

9) $19 - \dots = 19$

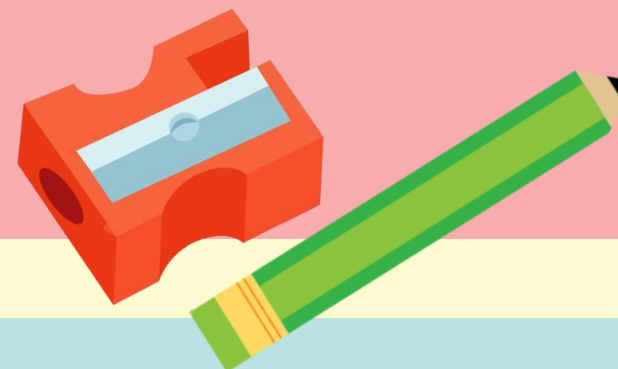
10) $\dots - 8 = 8$

ใบงานที่ 2.41

การหาค่าของตัวไม่ทราบค่า
ในประโยคสัญลักษณ์การลบ



(สามารถดาวน์โหลดได้ที่ www.dltv.ac.th)





สรุป

การหาตัวที่ไม่ทราบค่าในประโยคสัญลักษณ์
การลบสามารถใช้วิธี**นับต่อ**หรือ**ความสัมพันธ์ของ**
การบวกและการลบ ช่วยในการหาตัวที่ไม่ทราบค่า

เช่น

$$\square - 9 = 5$$



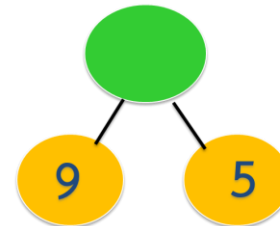
หาคำตอบโดยใช้ความสัมพันธ์การบวกและการลบ

จากแผนภาพ $\square - 9 = 5$

หรือ $9 + 5 = \square$

เนื่องจาก $9 + 5 = 14$

ดังนั้น $14 - 9 = 5$





บทเรียนครั้งต่อไป

เรื่อง โจทย์ปัญหาการบวก การลบ
ที่ผลลัพธ์ไม่เกิน 20



