

รายวิชา คณิตศาสตร์

รหัสวิชา ค11101

ชั้นประถมศึกษาปีที่ 1

เรื่อง การหาค่าของตัวไม่ทราบค่า
ในประโยคสัญลักษณ์การบวก

ครูผู้สอน ครูจิรวุฒิ ภัคดี

ครูรัชนีพร พิณฑอง



การหาค่าของตัวไม่ทราบค่า ในประโยคสัญลักษณ์การบวก



จุดประสงค์การเรียนรู้

เพื่อให้นักเรียนสามารถหาผลลบ
ของจำนวนสองจำนวนที่ตัวตั้งมากกว่า
10 แต่ไม่เกิน 20 โดยการนับต่อ



ทบทวนการบวก





ลิตาซื้อไม้บรรทัดราคา 12 บาท

ดินสอราคา 7 บาท ลิตาจ่ายเงินกี่บาท

นักเรียนจะหาคำตอบได้อย่างไร

นำ 12 บวกกับ 7





ลิตาซื้อไม้บรรทัดราคา 12 บาท

ดินสอราคา 7 บาท ลิตาจ่ายเงินกี่บาท

คำตอบนั้นเป็นเท่าไร

19





ลิตาซื้อไม้บรรทัดราคา 12 บาท

ดินสอราคา 7 บาท ลิตาจ่ายเงินกี่บาท

นักเรียนมีวิธีการบวกอย่างไร

นับต่อหรือใช้เส้นจำนวน





ลิตาซื้อไม้บรรทัดราคา 12 บาท

ดินสอราคา 7 บาท ลิตาจ่ายเงินกี่บาท

สรุปคำตอบได้อย่างไร

ลิตาจ่ายเงิน 19 บาท



การหาค่าของตัวไม่ทราบค่า ในประโยคสัญลักษณ์การบวก



บีน่าซื้ออย่างลบและปากกา

บีน่าจำได้ว่าอย่างลบราคา 8 บาท

และจ่ายเงินทั้งหมด 12 บาท

ปากกามีราคา 4 บาท



บีน่าซื้ออย่างลบและปากกา บีน่าจำได้ว่าอย่างลบราคา 8 บาท
และจ่ายเงินทั้งหมด 12 บาท **ปากการาคาก็บาท**

จากสถานการณ์นี้นักเรียนทราบอะไรบ้าง

อย่างลบราคา 8 บาท

จ่ายเงินทั้งหมด 12 บาท



บีน่าซื้ออย่างลบและปากกา บีน่าจำได้ว่าอย่างลบราคา 8 บาท
และจ่ายเงินทั้งหมด 12 บาท ปากการาคากี่บาท

นักเรียนจะหาคำตอบได้อย่างไร

นับต่อจาก 8 ไปถึง 12

9 10 11 12



บีน่าซื้ออย่างลบและปากกา บีน่าจำได้ว่าอย่างลบราคา 8 บาท
และจ่ายเงินทั้งหมด 12 บาท ปากการาคากี่บาท

ได้คำตอบเท่าไร

4



บีน่าซื้ออย่างลบและปากกา บีน่าจำได้ว่าอย่างลบราคา 8 บาท
และจ่ายเงินทั้งหมด 12 บาท ปากการาคากี่บาท

นักเรียนมีวิธีการบวกอย่างไร

นับต่อหรือใช้เส้นจำนวน



บีน่าซื้ออย่างลบและปากกา บีน่าจำได้ว่าอย่างลบราคา 8 บาท
และจ่ายเงินทั้งหมด 12 บาท **ปากการาคาก็บาท**

ดังนั้นปากกามีราคาก็บาท

4 บาท



บีน่าซื้ออย่างลบและปากกา บีน่าจำได้ว่าอย่างลบราคา 8 บาท
และจ่ายเงินทั้งหมด 12 บาท **ปากการาคากี่บาท**

เขียนเป็นประโยคสัญลักษณ์ได้

$$8 + \square = 12$$





$$8 + \square = 12$$



ตัวไม่ทราบค่า

ซึ่งหาค่าได้จากการนับต่อจาก 8 ไปถึง 12

9 10 11 12 นั่นคือนับต่อไปอีก 4 จำนวน

ดังนั้น $8 + 4 = 12$



$$13 + \square = 17$$

จะหาค่าตัวที่ไม่ทราบค่าได้อย่างไร

นับต่อจาก 13 ไปถึง 17





$$13 + \square = 17$$

ได้คำตอบเท่าไร

4

ดังนั้น $13 + 4 = 17$



นอกจากการนับต่อแล้ว
นักเรียนสามารถหาค่าตัวที่
ไม่ทราบค่าด้วยวิธีใดได้อีก



หาคำตอบโดยใช้ความสัมพันธ์
การบวกและการลบ





$$13 + \square = 17$$

หาคำตอบโดยใช้ความสัมพันธ์การบวกและการลบ

จากแผนภาพ

$$13 + \square = 17$$

หรือ

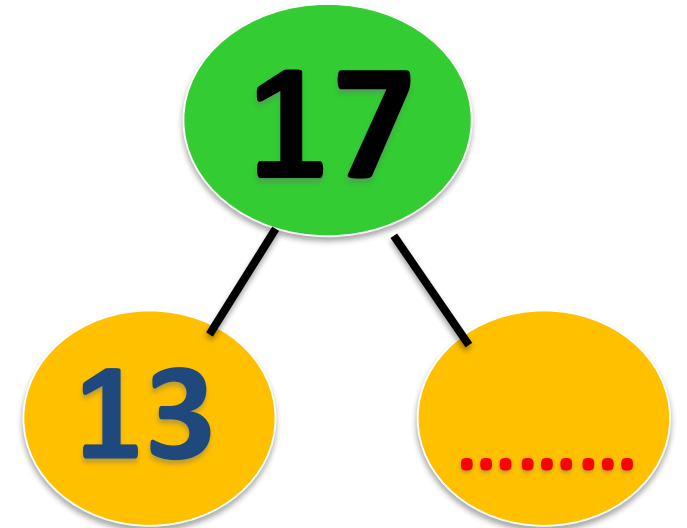
$$17 - 13 = \square$$

เนื่องจาก

$$17 - 13 = 4$$

ดังนั้น

$$13 + 4 = 17$$





$$\square + 6 = 13$$

หาคำตอบโดยใช้ความสัมพันธ์การบวกและการลบ

จากแผนภาพ

$$\square + 6 = 13$$

หรือ

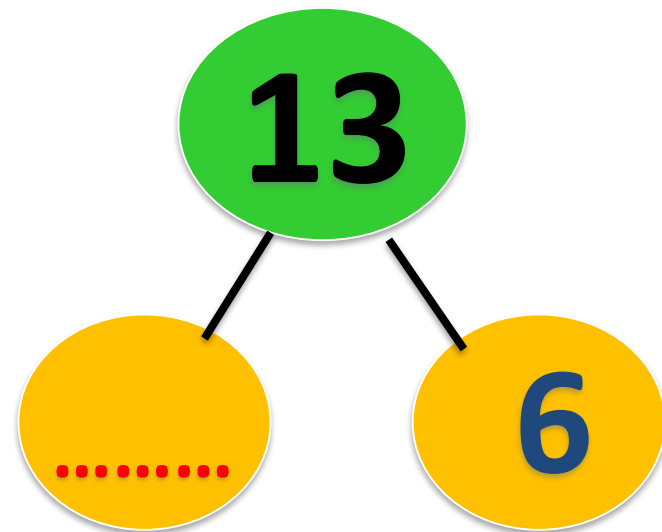
$$13 - 6 = \square$$

เนื่องจาก

$$13 - 6 = 7$$

ดังนั้น

$$7 + 6 = 13$$





$$5 + \square = 16$$

หาคำตอบโดยใช้ความสัมพันธ์การบวกและการลบ

จากแผนภาพ

$$5 + \square = 16$$

หรือ

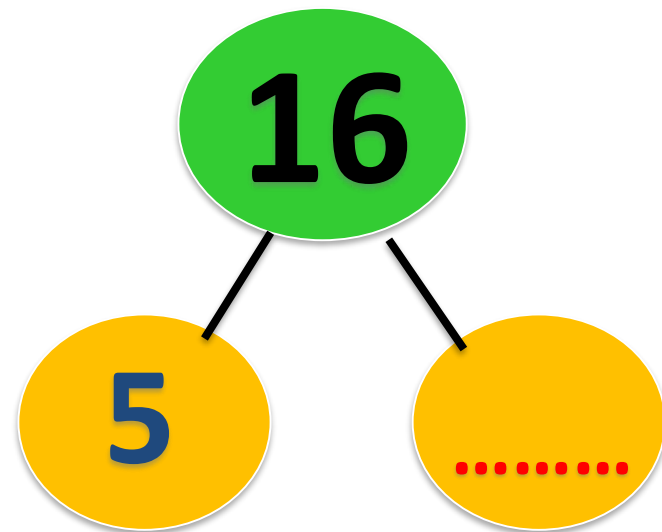
$$16 - 5 = \square$$

เนื่องจาก

$$16 - 5 = 11$$

ดังนั้น

$$5 + 11 = 16$$

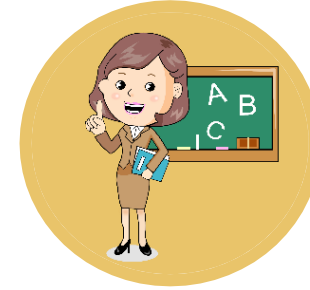


คำชี้แจงกิจกรรมนักเรียน



1. ให้นักเรียนทำแบบฝึกหัด 2.40

คำชี้แจงบทบาทครูปลายทาง



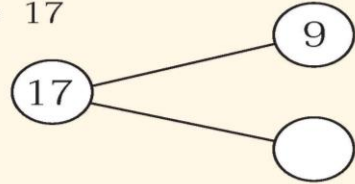
1. แจกแบบฝึกหัด 2.40 ให้นักเรียน
2. ครูอธิบายคำชี้แจงแต่ละข้อ
3. ครูตรวจสอบความถูกต้องและให้ความช่วยเหลือตามความเหมาะสม



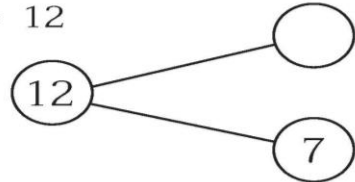
แบบฝึกหัด 2.40

1 เติมคำตอบ

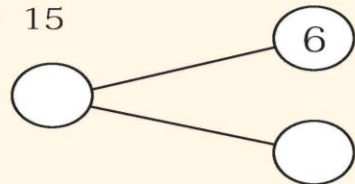
1) $9 + \dots = 17$



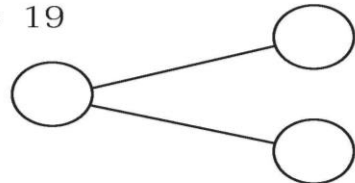
2) $\dots + 7 = 12$



3) $6 + \dots = 15$




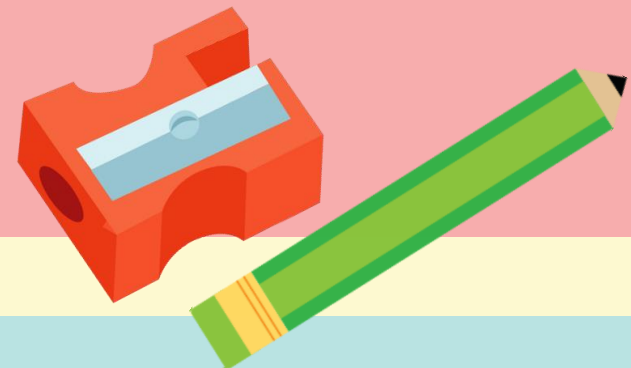
4) $\dots + 12 = 19$



ใบงานที่ 2.40

การหาค่าของตัวไม่ทราบค่า
ในประโยคสัญลักษณ์การบวก

 (สามารถดาวน์โหลดได้ที่ www.dltv.ac.th)



๒ เติมคำตอบ

1) $14 + \dots = 16$

2) $\dots + 10 = 13$

3) $13 + \dots = 14$

4) $\dots + 11 = 11$

5) $8 + \dots = 17$

6) $\dots + 13 = 18$

7) $11 + \dots = 19$

8) $\dots + 15 = 18$

9) $18 + \dots = 20$

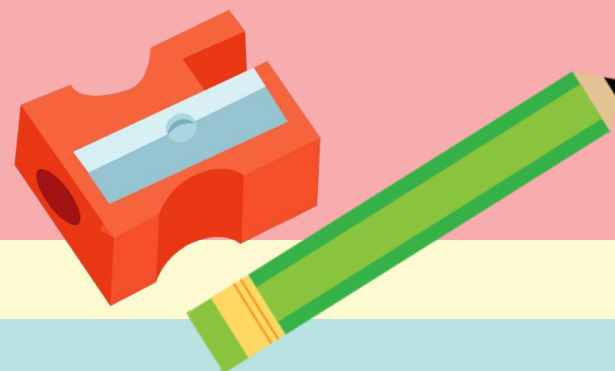
10) $\dots + 13 = 16$

ใบงานที่ 2.40

การหาค่าของตัวไม่ทราบค่า
ในประโยคสัญลักษณ์การบวก



(สามารถดาวน์โหลดได้ที่ www.dltv.ac.th)





สรุป

การหาตัวที่ไม่ทราบค่าในประโยคสัญลักษณ์
การบวกสามารถใช้วิธี**นับต่อ**หรือ**ความสัมพันธ์ของ**
การบวกและการลบ ช่วยในการหาตัวที่ไม่ทราบค่า

เช่น



$$5 + \square = 16$$

จากแผนภาพ

$$5 + \square = 16$$

หรือ

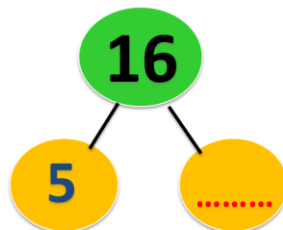
$$16 - 5 = \square$$

เนื่องจาก

$$16 - 5 = 11$$

ดังนั้น

$$5 + 11 = 17$$





บทเรียนครั้งต่อไป

เรื่อง การหาค่าของตัวไม่ทราบค่า
ในประโยคสัญลักษณ์การลบ



