

รายวิชา คณิตศาสตร์

รหัสวิชา ค11101

ชั้นประถมศึกษาปีที่ 1

เรื่อง การลบจำนวนสามจำนวน
ที่ตัวตั้งมากกว่า 10 แต่ไม่เกิน 20

ครูผู้สอน ครูจิรวุฒิ ภัคดี

ครูรัชนีพร พิณฑอง



การลบจำนวนสามจำนวน
ที่ตัวตั้งมากกว่า 10
แต่ไม่เกิน 20



จุดประสงค์การเรียนรู้

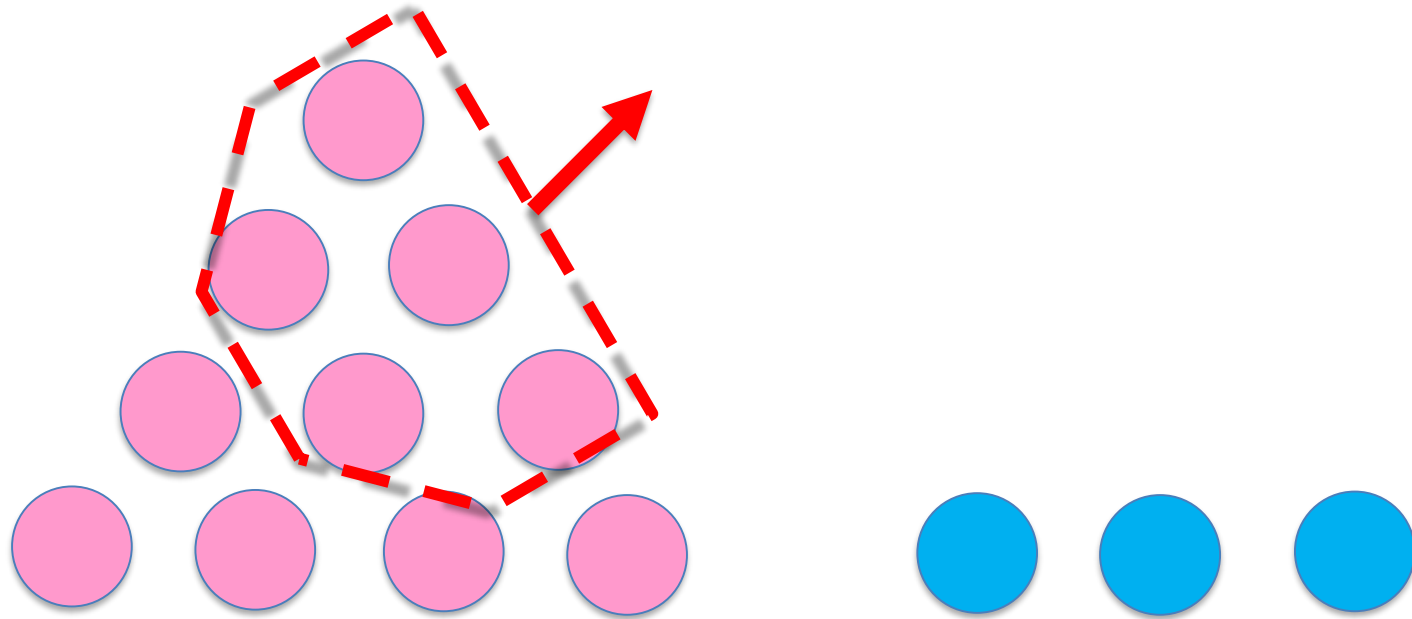
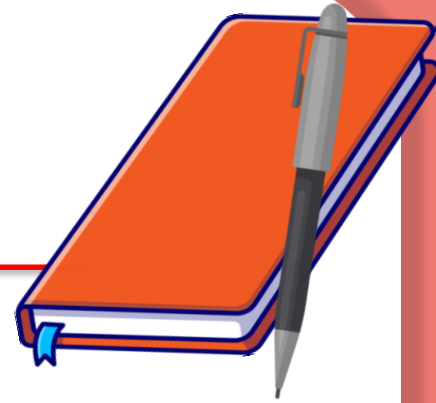
เพื่อให้นักเรียนสามารถหาผลลบ
ของจำนวนสามจำนวน
ที่กำหนดให้ได้



ทบทวนการทำผลลบ

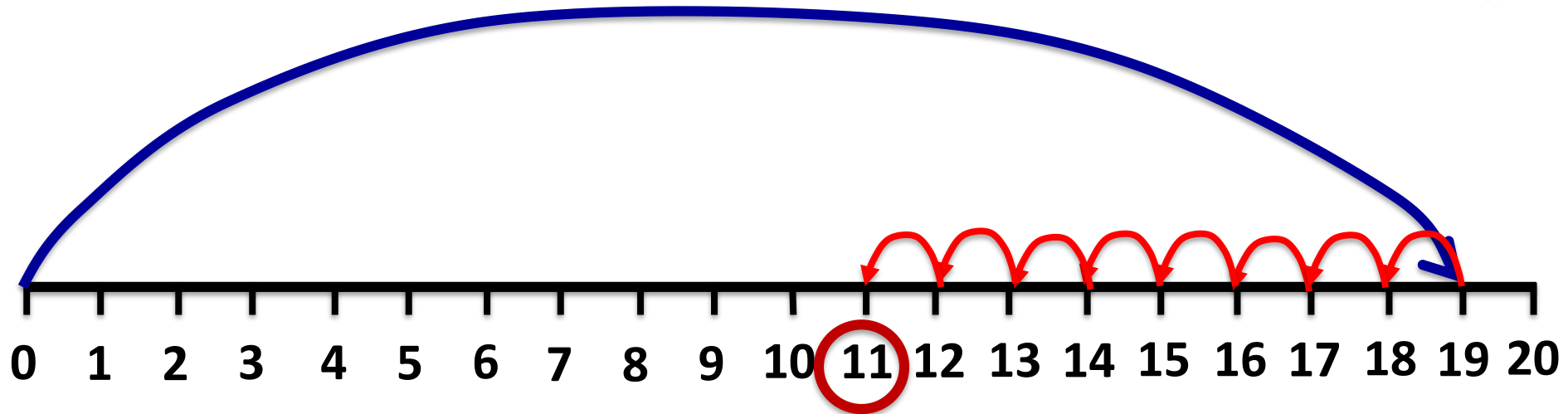
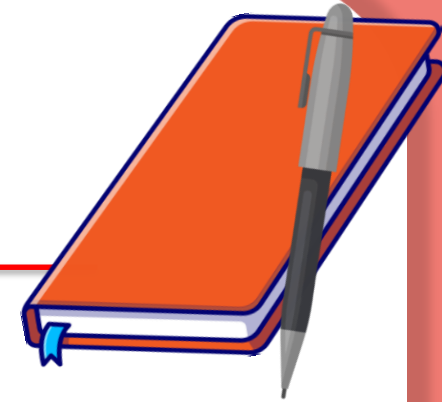


$$13 - 5 = \square$$



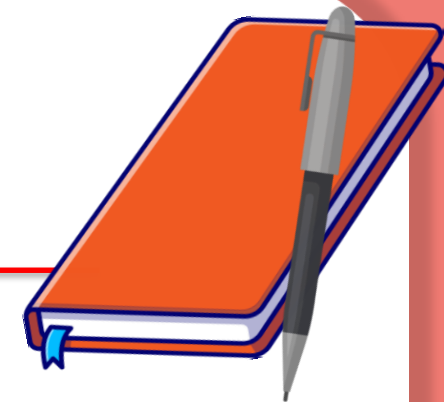
ดังนั้น $13 - 5 = 8$

$$19 - 8 = \square$$

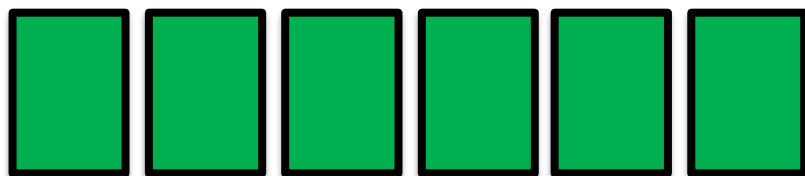


ดังนั้น $19 - 8 = 11$

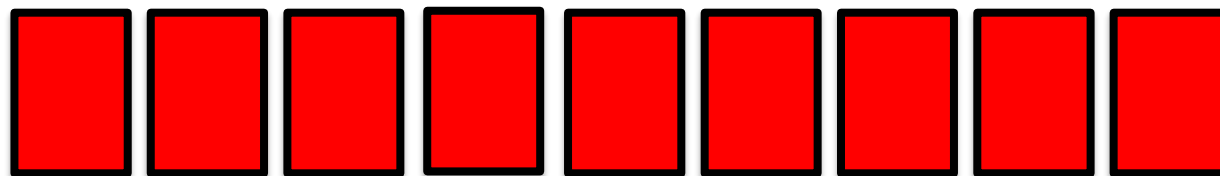
$$15 - 6 = \square$$



ตัวเลข



นับต่อจนไปถึงตัวตั้ง



ดังนั้น $15 - 6 = 9$

ส้มแป้นมีดินสอสี จำนวน 12 แท่ง
เพื่อนยืมไป 5 แท่ง ทำหายไป 2 แท่ง

ส้มแป้นเหลือดินสอสีกี่แท่ง





ส้มแป้นมีดินสอสี จำนวน 12 แท่ง เพื่อนยืมไป 5 แท่ง
ทำหายไป 2 แท่ง ส้มแป้นเหลือดินสอสีกี่แท่ง

เพื่อนยืมไป 5 แท่ง

ส้มแป้นมีดินสอมากขึ้น
หรือลดลง **ลดลง**

วิธีคิด ประโยคสัญลักษณ์การลบ $12 - 5 = 7$
เหลือดินสอสีกี่แท่ง **7** แท่ง





ส้มแป้นมีดินสอสี จำนวน 12 แท่ง เพื่อนยืมไป 5 แท่ง
ทำลายไป 2 แท่ง ส้มแป้นเหลือดินสอสีกี่แท่ง

ทำลายไป 2 แท่ง

ส้มแป้นมีดินสอมากขึ้น
หรือลดลง **ลดลง**

วิธีคิด ประโยคสัญลักษณ์การลบ $7 - 2 = 5$
เหลือดินสอสีกี่แท่ง **5** แท่ง



$$15 - 8 - 3 = \square$$

คิดจาก

$$\begin{aligned} 15 - 8 - 3 &= 15 - 8 - 3 \\ &= 7 - 3 \\ &= 4 \end{aligned}$$

ดังนั้น $15 - 8 - 3 = 4$



$$15 - 8 - 3 = \square$$

หรือคิดจาก

$$\begin{aligned} 15 - 8 - 3 &= 15 - 8 - 3 \\ &= 12 - 8 \\ &= 4 \end{aligned}$$

ดังนั้น $15 - 8 - 3 = 4$



$$17 - 6 - 6 = \square$$

คิดจาก

$$\begin{aligned} 17 - 6 - 6 &= 17 - 6 - 6 \\ &= 11 - 6 \\ &= 5 \end{aligned}$$

ดังนั้น $17 - 6 - 6 = 5$



$$15 - 6 - 5 = \square$$

คิดจาก

$$\begin{aligned} 15 - 6 - 5 &= \textcircled{15} - \textcircled{6} - 5 \\ &= 9 - 5 \\ &= 4 \end{aligned}$$

ดังนั้น $15 - 6 - 5 = 4$



$$15 - 6 - 5 = \square$$

หรือคิดจาก

$$\begin{aligned} 15 - 6 - 5 &= \textcircled{15} - 6 - \textcircled{5} \\ &= 10 - 6 \\ &= 4 \end{aligned}$$

ดังนั้น $15 - 6 - 5 = 4$



ฝึก คิด ลอง ทำ



$$18 - 9 - 8 = \square$$

$$12 - 8 - 2 = \square$$

$$\begin{array}{r} \text{18} - 9 - 8 = 10 - 9 \\ = 1 \end{array}$$



$$\begin{array}{r} \textcircled{12} - 8 - \textcircled{2} = 10 - 8 \\ = 2 \end{array}$$

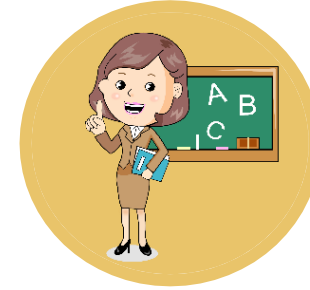


คำชี้แจงกิจกรรมนักเรียน



1. ให้นักเรียนทำแบบฝึกหัด 2.39

คำชี้แจงบทบาทครูปลายทาง



1. แจกแบบฝึกหัด 2.39 ให้นักเรียน
2. ครูอธิบายคำชี้แจงแต่ละข้อ
3. ครูตรวจสอบความถูกต้องและให้ความช่วยเหลือตามความเหมาะสม



แบบฝึกหัด 2.39

1 ทหาผลลบ

ตัวอย่าง $13 - 6 - 2 = \square$

คิดจาก $13 - 6 = 7$

$7 - 2 = 5$

ดังนั้น $13 - 6 - 2 = 5$

หรือ $13 - 6 - 2 = 7 - 2$

$= 5$

1) $19 - 5 - 7 = \square$

คิดจาก $19 - 5 = \square$

$\square - 7 = \square$

ดังนั้น $19 - 5 - 7 = \square$

หรือ $19 - 5 - 7 = \square - 7$

$= \square$

2) $14 - 9 - 3 = \square$

คิดจาก $14 - 9 = \square$

$\square = \square$

ดังนั้น $14 - 9 - 3 = \square$

หรือ $14 - 9 - 3 = \square - 3$

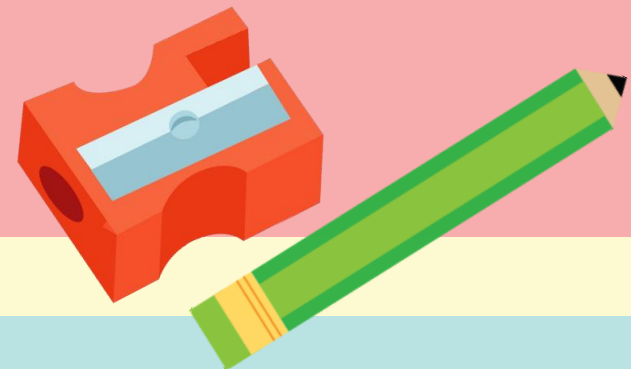
$= \square$

ใบงานที่ 2.39

การลบจำนวนสามจำนวน
ที่ตัวตั้งมากกว่า 10 แต่ไม่เกิน 20



(สามารถดาวน์โหลดได้ที่ www.dltv.ac.th)



3) $18 - 8 - 4 = \square$

คิดจาก $18 - 8 = \square$

$\square = \square$

ดังนั้น $18 - 8 - 4 = \square$

หรือ $18 - 8 - 4 = \square - 4$

$= \square$

4) $16 - 8 - 6 = \square$

คิดจาก $16 - 8 = \square$

$\square = \square$

ดังนั้น $16 - 8 - 6 = \square$

หรือ $16 - 8 - 6 = \square - 6$

$= \square$

หรือ

คิดจาก $16 - 6 = \square$

$\square = \square$

ดังนั้น $16 - 6 - 8 = \square$

หรือ $16 - 6 - 8 = \square - 8$

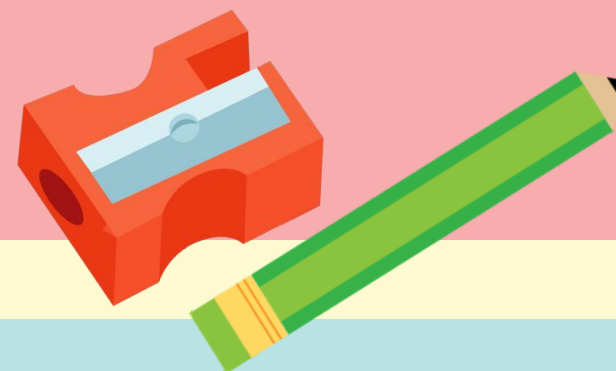
$= \square$

ใบงานที่ 2.39

การลบจำนวนสามจำนวน
ที่ตัวตั้งมากกว่า 10 แต่ไม่เกิน 20



(สามารถดาวน์โหลดได้ที่ www.dltv.ac.th)



2 หาผลลบ

$$1) \quad 11 - 5 - 3 = \underline{\hspace{2cm}}$$

$$= \underline{\hspace{2cm}}$$

$$2) \quad 12 - 4 - 3 = \underline{\hspace{2cm}}$$

$$= \underline{\hspace{2cm}}$$

$$3) \quad 15 - 4 - 5 = \underline{\hspace{2cm}}$$

$$= \underline{\hspace{2cm}}$$

$$4) \quad 16 - 8 - 8 = \underline{\hspace{2cm}}$$

$$= \underline{\hspace{2cm}}$$

$$5) \quad 17 - 6 - 3 = \underline{\hspace{2cm}}$$

$$= \underline{\hspace{2cm}}$$

$$6) \quad 19 - 3 - 9 = \underline{\hspace{2cm}}$$

$$= \underline{\hspace{2cm}}$$

$$7) \quad 20 - 2 - 10 = \underline{\hspace{2cm}}$$

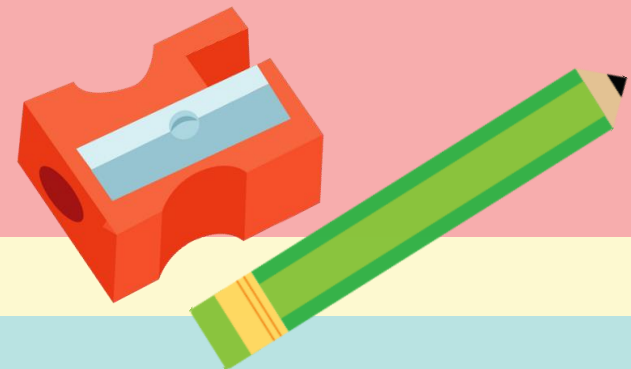
$$= \underline{\hspace{2cm}}$$

ใบงานที่ 2.39

การลบจำนวนสามจำนวน
ที่ตัวตั้งมากกว่า 10 แต่ไม่เกิน 20



(สามารถดาวน์โหลดได้ที่ www.dltv.ac.th)





สรุป

การลบจำนวนสามจำนวนทำได้โดยนำจำนวน
สองจำนวนมาลบกันก่อนแล้วนำผลลบมาลบกับ
จำนวนที่เหลือ เช่น

$$\begin{array}{r} \textcircled{18} - 9 - \textcircled{8} = 10 - 9 \\ = 1 \end{array}$$





บทเรียนครั้งต่อไป

เรื่อง การหาค่าของตัวไม่ทราบค่า
ในประโยคสัญลักษณ์การบวก



