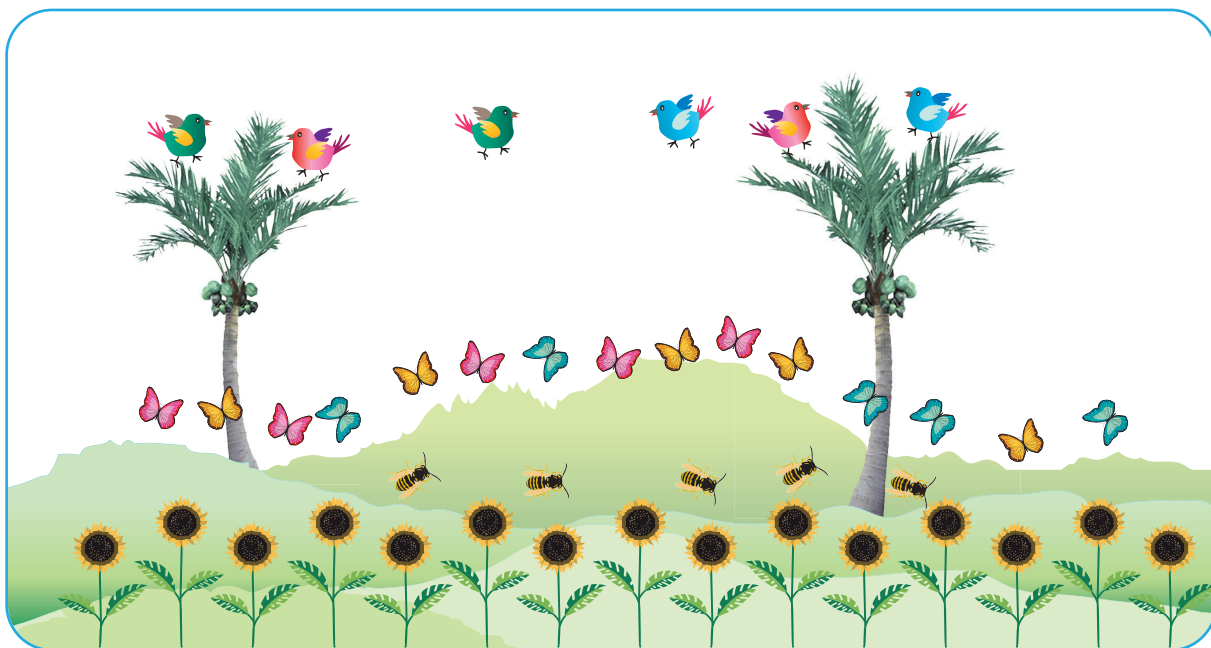




แบบฝึกหัด 2.36

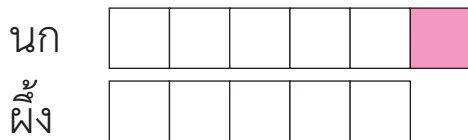
พิจารณาแผนภาพต่อไปนี้



เขียนแผนภาพแทนจำนวนของต้นทานตะวัน ผีเสื้อ นก และหาผลลบ

ตัวอย่าง

มีนกมากกว่าผีเสื้ออยู่เท่าไร



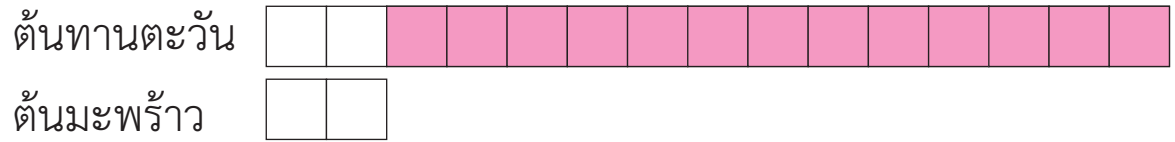
นกมากกว่าผีเสื้ออยู่

..... ตัว

ดังนั้น มีนกมากกว่าผีเสื้อ ..... ตัว



1 มีต้นทานตะวันมากกว่าต้นมะพร้าวอยู่เท่าไร

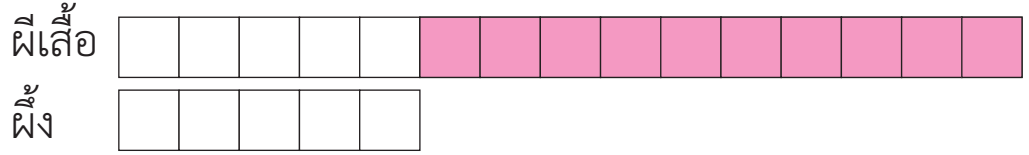


ต้นทานตะวันมากกว่าต้นมะพร้าวอยู่

.....

ดังนั้น มีต้นทานตะวันมากกว่าต้นมะพร้าวอยู่ ..... ต้น

2 มีผีเสื้อมากกว่าผึ้งอยู่เท่าไร

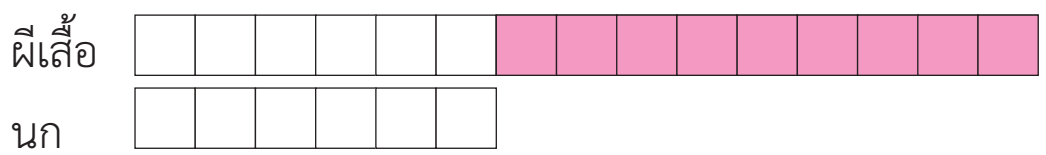


ผีเสื้อมากกว่าผึ้งอยู่

.....

ดังนั้น มีผีเสื้อมากกว่าผึ้งอยู่ ..... ตัว

3 มีผีเสื้อมากกว่านกอยู่เท่าไร



ผีเสื้อมากกว่านกอยู่

.....

ดังนั้น มีผีเสื้อมากกว่านกอยู่ ..... ตัว