

รายวิชา คณิตศาสตร์

รหัสวิชา ค11101

ชั้นประถมศึกษาปีที่ 1

เรื่อง การบวกจำนวนเดียวกัน ที่ผลบวก
ไม่เกิน 20 และการบวกจำนวน
สองจำนวนที่ใกล้เคียงกัน

ครูผู้สอน ครูจิรวุฒิ ภัคดี

ครูรัชนีพร พิณฑอง



การบวกจำนวนเดียวกัน
ที่ผลบวกไม่เกิน 20
และการบวกจำนวนสองจำนวน
ที่ใกล้เคียงกัน



จุดประสงค์การเรียนรู้

เพื่อให้นักเรียนสามารถหาผลบวก
ของจำนวนเดียวกันสองจำนวนที่ผลบวก
ไม่เกิน 20 และหาผลบวกของจำนวน
สองจำนวนที่ใกล้เคียงกัน



ทบทวนการบวก

โดยใช้กรอบสิบ



$$6 + 7 = \square$$



●	●	●	●	●
●				

●	●	●	●	●
●	●			

ย้ายตัวนับเพื่อให้ครบสิบ

●	●	●	●	●
●	●	●	●	●

●	●	●		

$$6 + 7 = 10 + 3$$

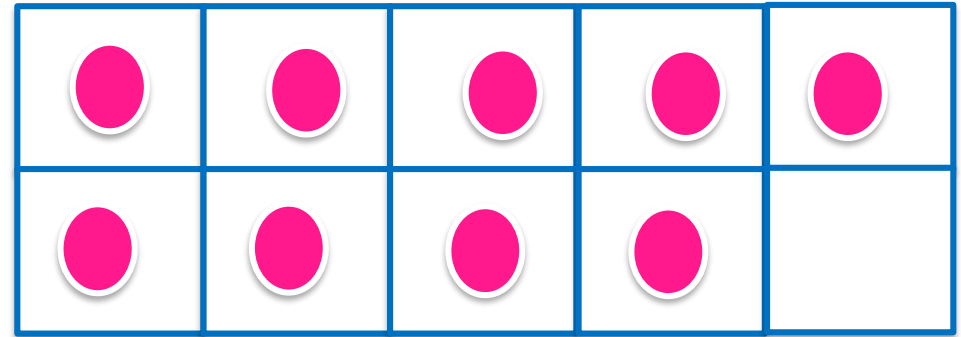
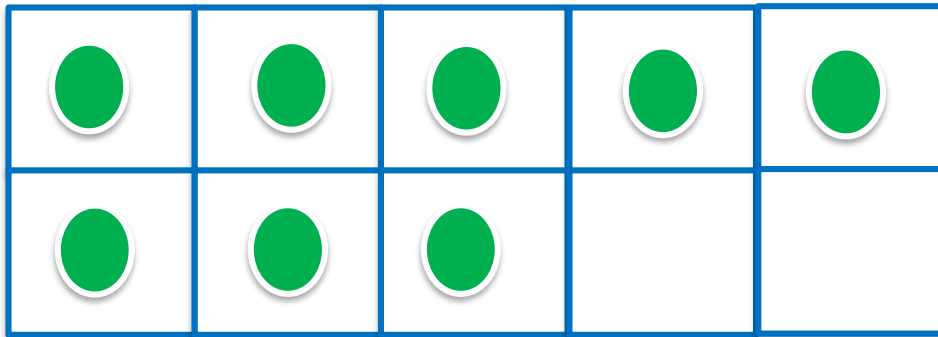
Diagram illustrating the decomposition of 7 into 4 and 3. A red dashed line encloses the 6 and 4. A red line connects the 7 to the 4 and 3. A green arrow points from the 3 to the 10 in the equation above. Another green arrow points from the 10 to the 6 in the equation above.

ดังนั้น $6 + 7 = 13$

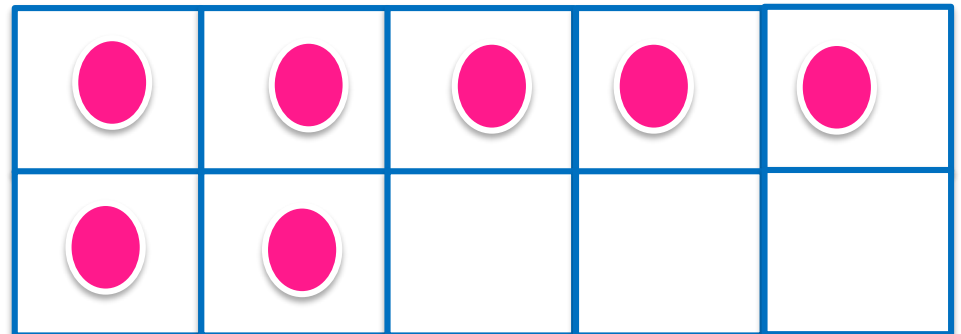
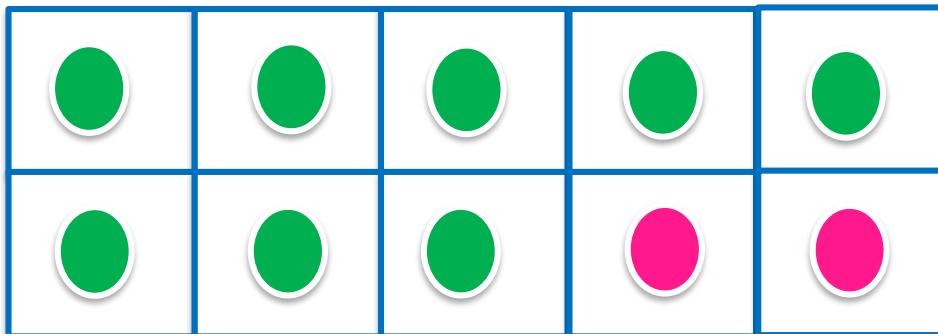




$$8 + 9 = \square$$



ย้ายตัวนับเพื่อทำให้ครบสิบ



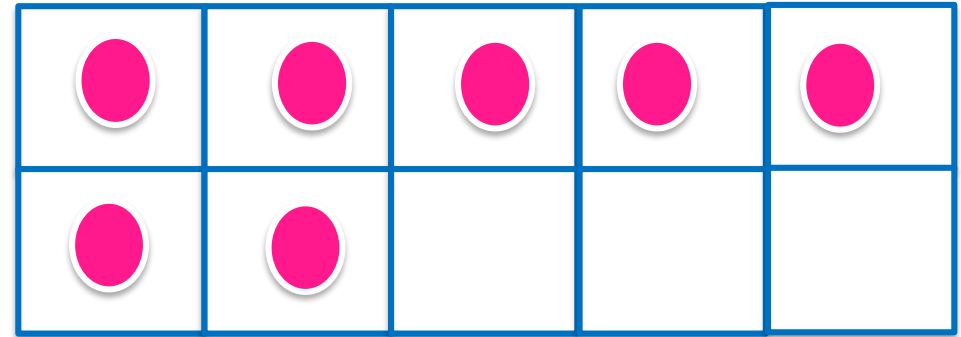
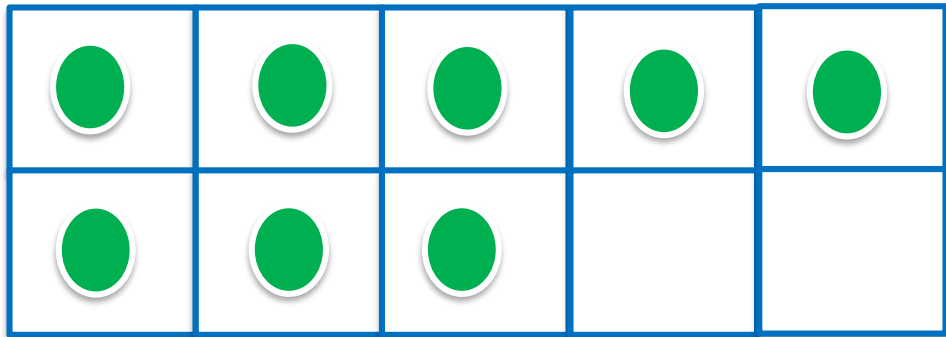


$$8 + 9 = 10 + 7$$
$$2 \quad 7 = 17$$

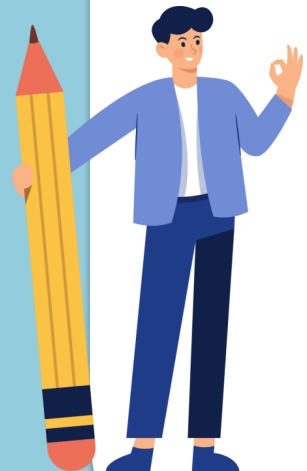
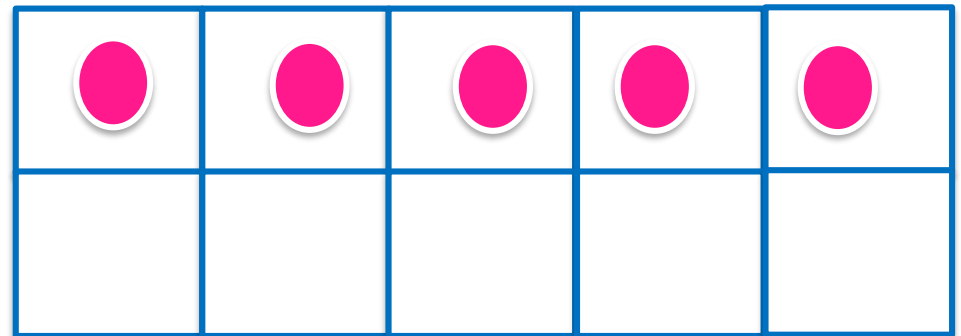
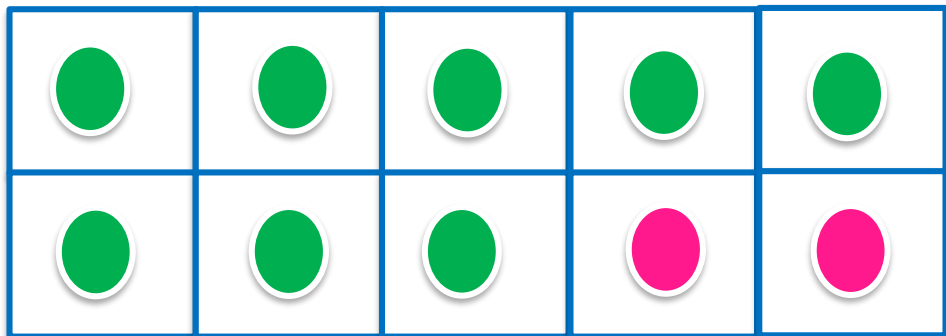
The diagram shows the decomposition of the number 9 into 2 and 7. A red dotted line encloses the numbers 8 and 2. A red line connects the 9 in the first equation to the 2 and 7 in the second equation. A green arrow points from the 10 in the first equation to the 7 in the second equation. Another green arrow points from the 7 in the second equation to the 17 in the second equation.

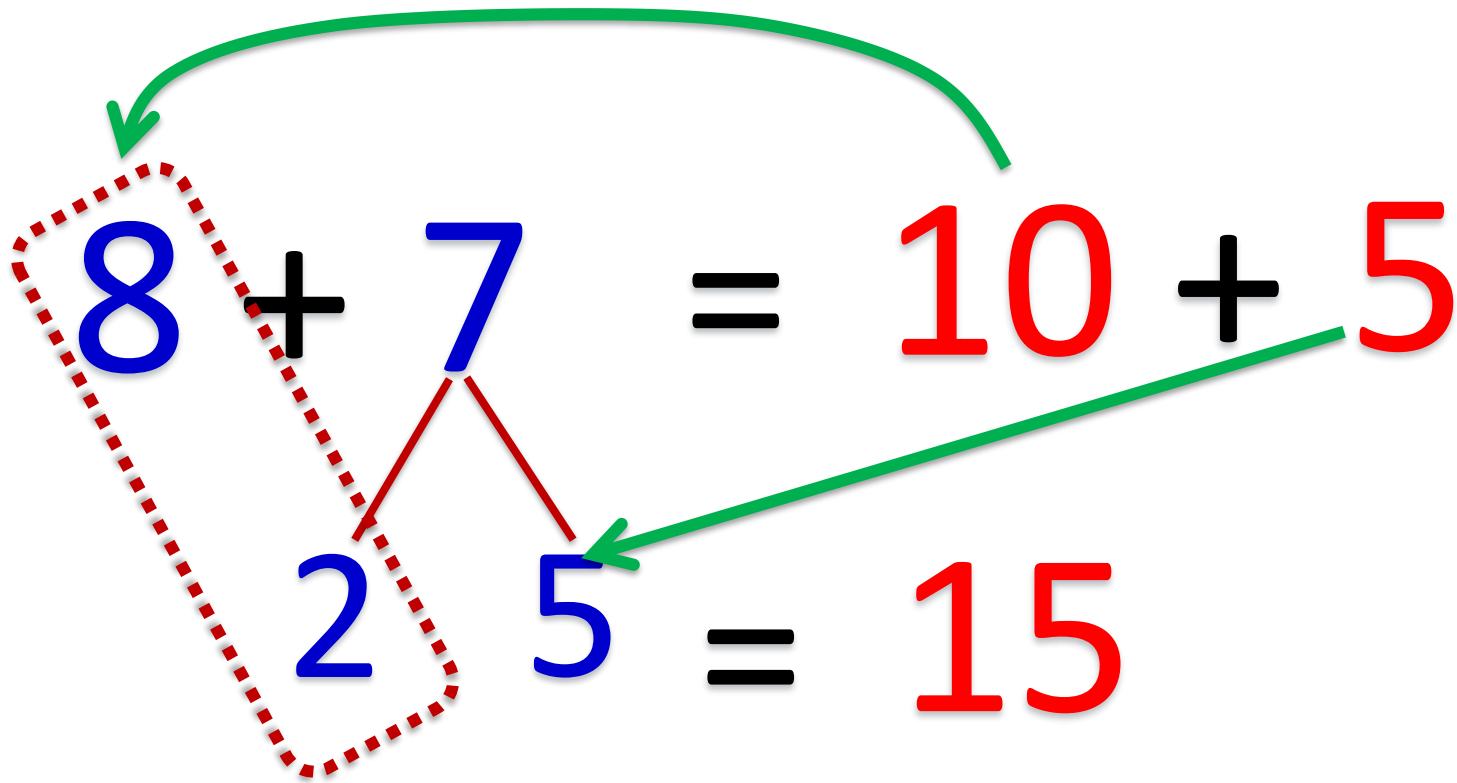
ดังนั้น $8 + 9 = 17$

$$8 + 7 = \square$$



ย้ายตัวนับเพื่อทำให้ครบสิบ





ดังนั้น $8 + 7 = 15$





ตะเกียบ 1 คู่ มีที่ข้าง

2 ข้าง



ตะเกียบ 2 คู่ มีที่ข้าง

4 ข้าง



ทราบได้อย่างไร...

นำ 2 มารวมกับ 2



ให้นักเรียนหาคำตอบ



$$1 + 1 = \square$$



$$2 + 2 = \square$$



$$3 + 3 = \square$$



$$4 + 4 = \square$$



$$5 + 5 = \square$$



$$6 + 6 = \square$$

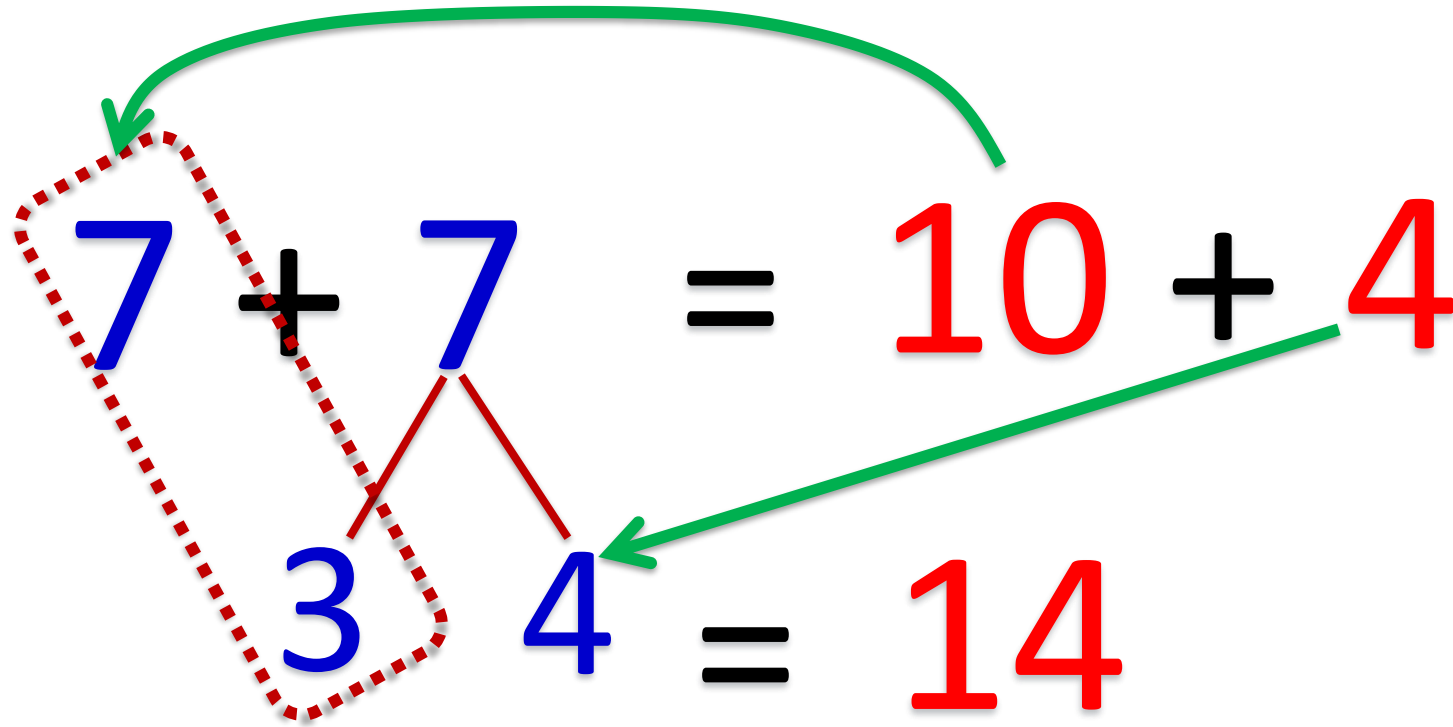
January 2021 辛丑流年事款大利南北不利東方		二〇二一年 ปีจอ		1		一月 มกราคม 2564 ทิศลับตา ได้-เหนือ ทิศกาลกิณี ตะวันออก	
อาทิตย์ 星期日 SUN	จันทร์ 星期一 MON	อังคาร 星期二 TUE	พุธ 星期三 WED	พฤหัสบดี 星期四 THU	ศุกร์ 星期五 FRI	เสาร์ 星期六 SAT	
ปีที่สมพงษ์กับ ชาติ สมพงษ์กับ ๑๑ ชาติ สมพงษ์กับ ๑๗ ชาติ สมพงษ์กับ ๓๐ ชาติ สมพงษ์กับ ๖๖ ชาติ สมพงษ์กับ ๖๖	ฤกษ์มงคล ฤกษ์มงคล(吉) ฤกษ์(吉): ฤกษ์ 1,5,6,8,14,17,27,28,30 ฤกษ์มงคล(凶) ฤกษ์(凶): ฤกษ์ 1,4,6,8,17,26,27	ฤกษ์มงคล ฤกษ์มงคล(吉) ฤกษ์(吉): ฤกษ์ 2,6,14,20 ฤกษ์มงคล(凶) ฤกษ์(凶): ฤกษ์ 6,26			1 18 11 18	2 19	
3 二十 รวม 5 คำ เดือน 2	4 廿一 รวม 6 คำ เดือน 2	5 廿二 รวม 7 คำ เดือน 2	6 廿三 รวม 8 คำ เดือน 2	7 廿四 รวม 9 คำ เดือน 2	8 廿五 รวม 10 คำ เดือน 2	9 廿六 รวม 11 คำ เดือน 2	
10 廿七 รวม 12 คำ เดือน 2	11 廿八 รวม 13 คำ เดือน 2	12 廿九 รวม 14 คำ เดือน 2	13 初一 รวม 15 คำ เดือน 2	14 初二 ขึ้น 1 คำ เดือน 3	15 初三 ขึ้น 2 คำ เดือน 3	16 初四 ขึ้น 3 คำ เดือน 3	
17 初五 ขึ้น 4 คำ เดือน 3	18 初六 ขึ้น 5 คำ เดือน 3	19 初七 ขึ้น 6 คำ เดือน 3	20 初八 ขึ้น 7 คำ เดือน 3	21 初九 ขึ้น 8 คำ เดือน 3	22 初十 ขึ้น 9 คำ เดือน 3	23 十一 ขึ้น 10 คำ เดือน 3	
24 十二 ขึ้น 11 คำ เดือน 3	25 十三 ขึ้น 12 คำ เดือน 3	26 十四 ขึ้น 13 คำ เดือน 3	27 十五 ขึ้น 14 คำ เดือน 3	28 十六 ขึ้น 15 คำ เดือน 3	29 十七 รวม 1 คำ เดือน 3	30 十八 รวม 2 คำ เดือน 3	
	31 十九 รวม 3 คำ เดือน 3						

สัปดาห์ที่ 2 มี 7 วัน สัปดาห์ที่ 3 มีอีก 7 วัน

ดังนั้นหากต้องการหาว่า 2 สัปดาห์มีกี่วัน

สัญลักษณ์แทนการบวก

$$7 + 7 = \square$$



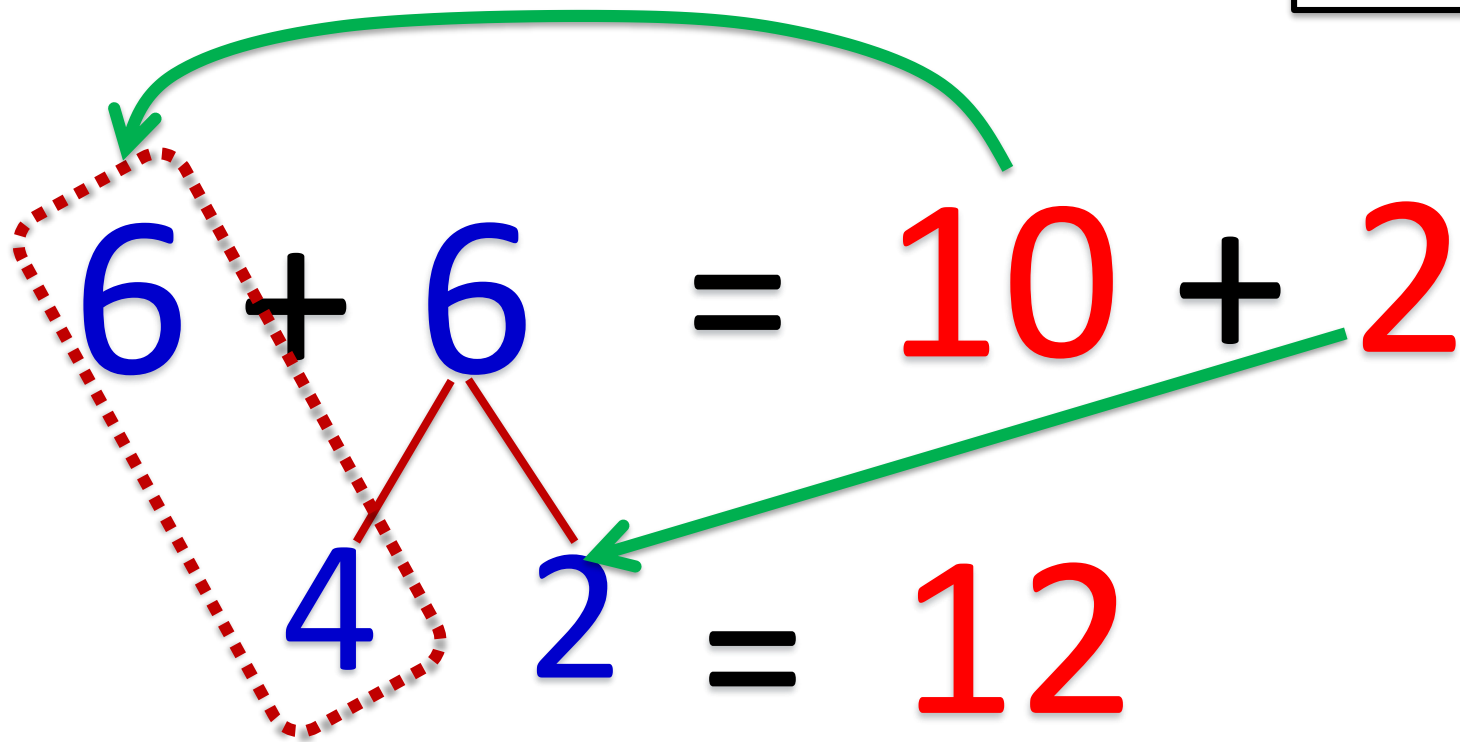
ดังนั้น $7 + 7 = 14$





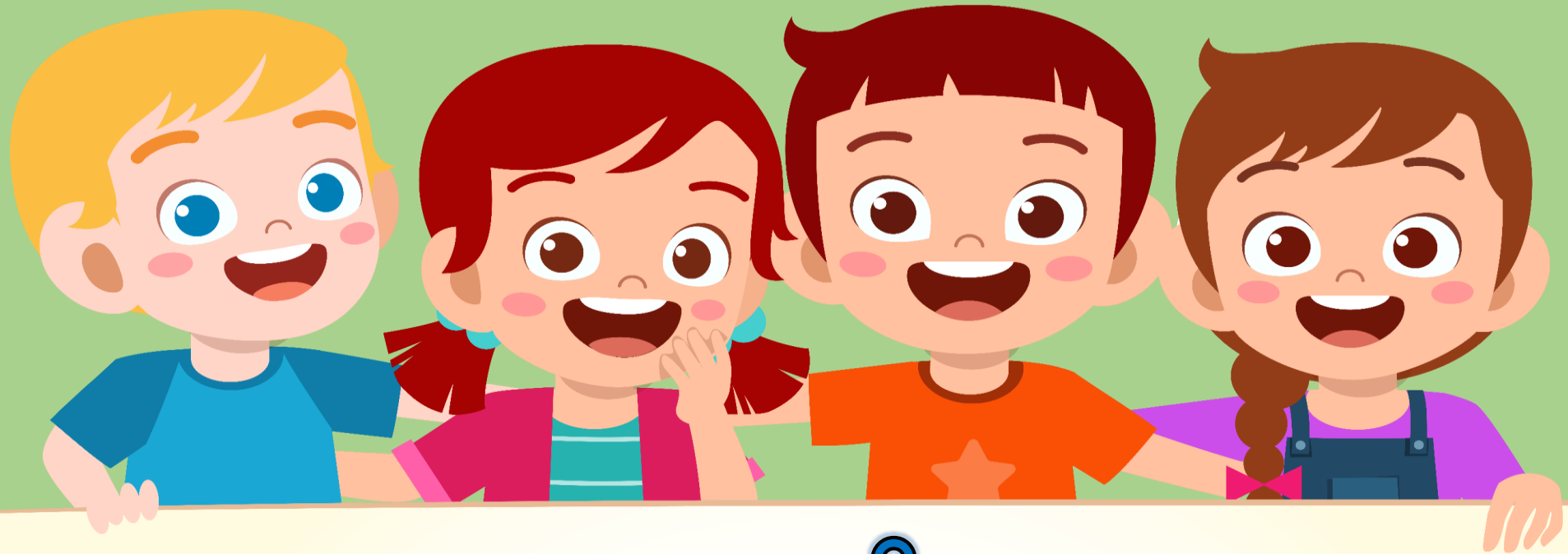
หาจำนวนแก้วน้ำ ที่บรรจุกล่องละ 6 ใบ
จำนวนสองกล่อง

สัญลักษณ์แทนการบวก $6 + 6 = \square$



ดังนั้น $6 + 6 = 12$





การหาจำนวน

ที่ใกล้เคียงกัน

$$6 + 7 = \square$$

คิดจาก

$$\begin{array}{l} 6 + 6 \\ 6 + 7 \end{array} \left. \vphantom{\begin{array}{l} 6 + 6 \\ 6 + 7 \end{array}} \right\} \text{เพิ่ม 1} = \begin{array}{l} 12 \\ 13 \end{array} \left. \vphantom{\begin{array}{l} 12 \\ 13 \end{array}} \right\} \text{เพิ่ม 1}$$

ดังนั้น $6 + 7 = 13$



$$6 + 8 = \square$$

คิดจาก

$$\begin{array}{l} 6 + 6 \\ 6 + 8 \end{array} \left. \vphantom{\begin{array}{l} 6 + 6 \\ 6 + 8 \end{array}} \right\} \text{เพิ่ม 2} = \begin{array}{l} 12 \\ 14 \end{array} \left. \vphantom{\begin{array}{l} 12 \\ 14 \end{array}} \right\} \text{เพิ่ม 2}$$

ดังนั้น $6 + 8 = 14$



$$5 + 6 = \square$$

คิดจาก

$$\begin{array}{l} 5 + 5 \\ 5 + 6 \end{array} \left. \vphantom{\begin{array}{l} 5 + 5 \\ 5 + 6 \end{array}} \right\} \text{เพิ่ม 1} = \begin{array}{l} 10 \\ 11 \end{array} \left. \vphantom{\begin{array}{l} 10 \\ 11 \end{array}} \right\} \text{เพิ่ม 1}$$

ดังนั้น $5 + 6 = 11$



$$5 + 7 = \square$$

คิดจาก

$$\begin{array}{l} 5 + 5 \\ 5 + 7 \end{array} \left. \vphantom{\begin{array}{l} 5 + 5 \\ 5 + 7 \end{array}} \right\} \text{เพิ่ม 2} = \begin{array}{l} 10 \\ 12 \end{array} \left. \vphantom{\begin{array}{l} 10 \\ 12 \end{array}} \right\} \text{เพิ่ม 2}$$

ดังนั้น $5 + 7 = 12$

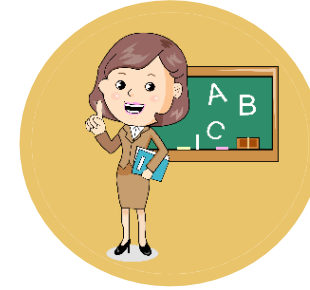


คำชี้แจงกิจกรรมนักเรียน



1. ให้นักเรียนทำแบบฝึกหัด 2.31

คำชี้แจงบทบาทครูปลายทาง



1. แจกแบบฝึกหัด 2.31 ให้นักเรียน
2. ครูอธิบายคำชี้แจงแต่ละข้อ
3. ครูตรวจสอบความถูกต้องและให้ความช่วยเหลือตามความเหมาะสม



แบบฝึกหัด 2.31

เขียนตัวเลขแสดงจำนวน

$5 + 5 = \dots\dots\dots$

$5 + 6 = \dots\dots\dots$

$5 + 7 = \dots\dots\dots$

$4 + 4 = \dots\dots\dots$

$4 + 5 = \dots\dots\dots$

$4 + 6 = \dots\dots\dots$

$3 + 3 = \dots\dots\dots$

$3 + 4 = \dots\dots\dots$

$3 + 5 = \dots\dots\dots$

$8 + 8 = \dots\dots\dots$

$8 + 9 = \dots\dots\dots$

$8 + 10 = \dots\dots\dots$

ใบงานที่ 2.31

การบวกจำนวนเดียวกัน
ที่ผลบวกไม่เกิน 20
และการบวกจำนวนสองจำนวน
ที่ใกล้เคียงกัน



(สามารถดาวน์โหลดได้ที่ www.dltv.ac.th)



สรุป

วิธีหาผลบวกของจำนวนสองจำนวนที่ใกล้เคียงกัน ทำได้โดยคิดจากผลบวกของจำนวนเดียวกันสองจำนวน

$$6 + 7 = \square$$

คิดจาก

$$6 + 6$$

$$= 12$$

เพิ่ม 1

$$6 + 7$$

$$= 13$$

เพิ่ม 1

เช่น

ดังนั้น

$$6 + 7 = 13$$





บทเรียนครั้งต่อไป

เรื่อง การบวกจำนวน 3 จำนวน
ที่ผลบวกไม่เกิน 20



