

รายวิชา คณิตศาสตร์

รหัสวิชา ค11101 ชั้นประถมศึกษาปีที่ 1

เรื่อง

- ทบทวนการหาผลลบ
- การหาค่าของตัวไม่ทราบค่าโดยใช้ความสัมพันธ์ของจำนวนแบบส่วนย่อย – ส่วนรวม
- การแก้โจทย์ปัญหาการลบ
- การสร้างโจทย์ปัญหาการลบจากภาพและจากประโยคสัญลักษณ์

ครูผู้สอน ครูจิรวุฒิ ภัคดี

ครูรัชนีพร พิณฑอง





- ทบทวนการหาผลลบ
- การหาค่าของตัวไม่ทราบค่าโดยใช้ความสัมพันธ์
ของจำนวนแบบส่วนย่อย - ส่วนรวม
- การแก้โจทย์ปัญหาการลบ
- การสร้างโจทย์ปัญหาการลบจากภาพ
และจากประโยคสัญลักษณ์



จุดประสงค์การเรียนรู้

เพื่อให้นักเรียนทบทวนการลบ
จำนวนนับที่ตัวตั้งไม่เกิน 10



ทบทวนการทำผลลบ



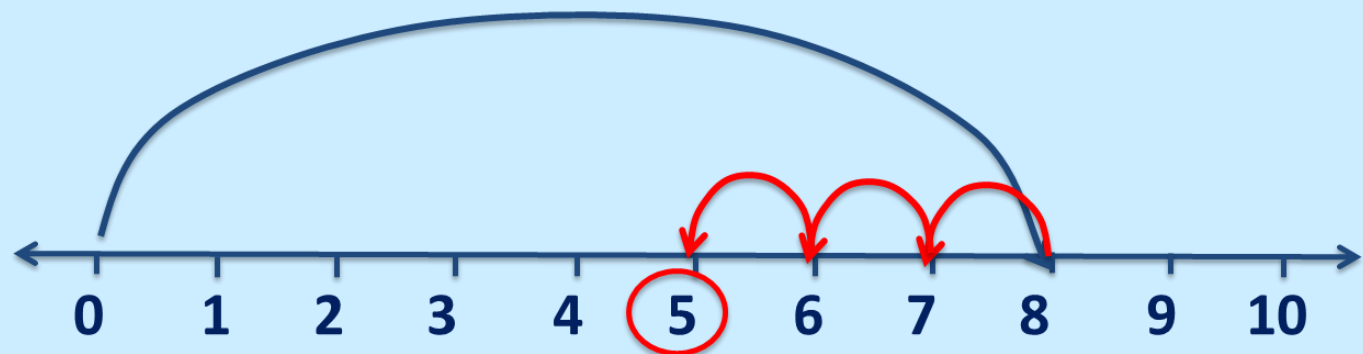
$$8 - 3 = \square$$

ให้นักเรียนช่วยกันหาคำตอบ
โดยวิธีใดก็ได้

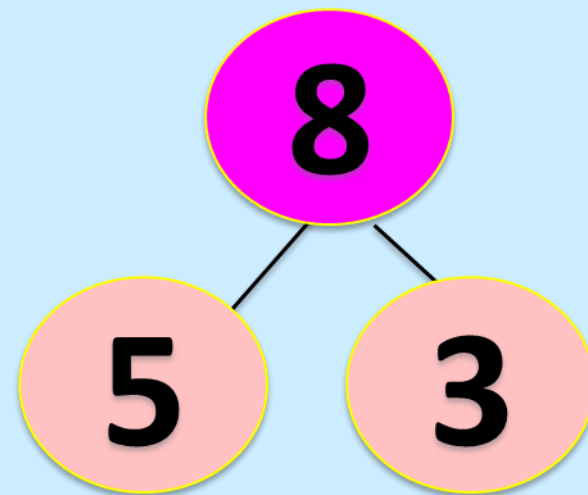
(ใช้ตัวนับ การวาดรูป กรอบสิบ เส้นจำนวน
หรือแบบส่วนย่อย-ส่วนรวม)



$$8 - 3 = \square$$



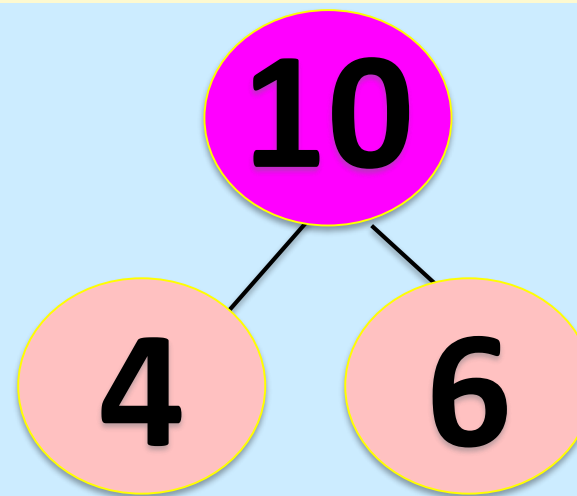
●	●	●	●	●
✗	✗	✗		



$$\square - 6 = 4$$



$$4 + 6 = \square 10$$

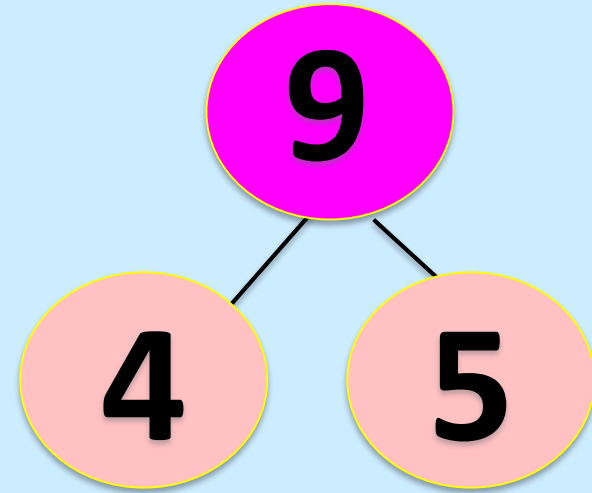


ดังนั้น $\square 10 - 6 = 4$

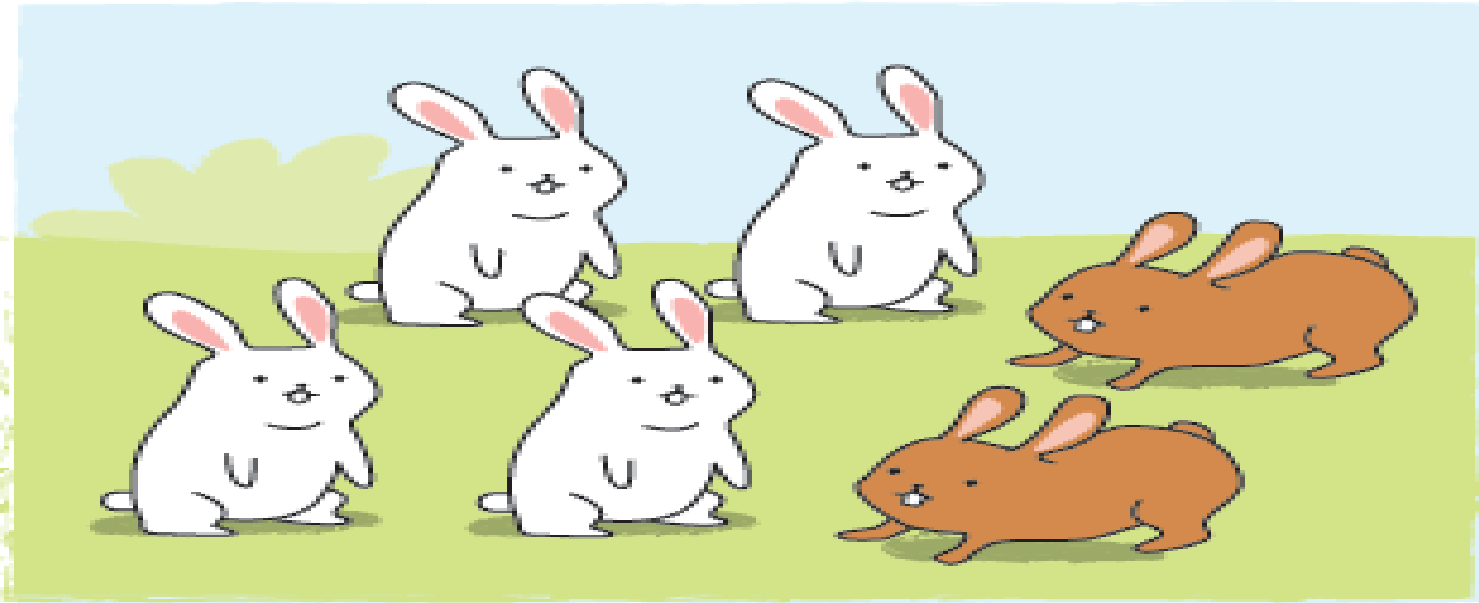
$$9 - \square = 5$$



$$9 - 5 = \square 4$$

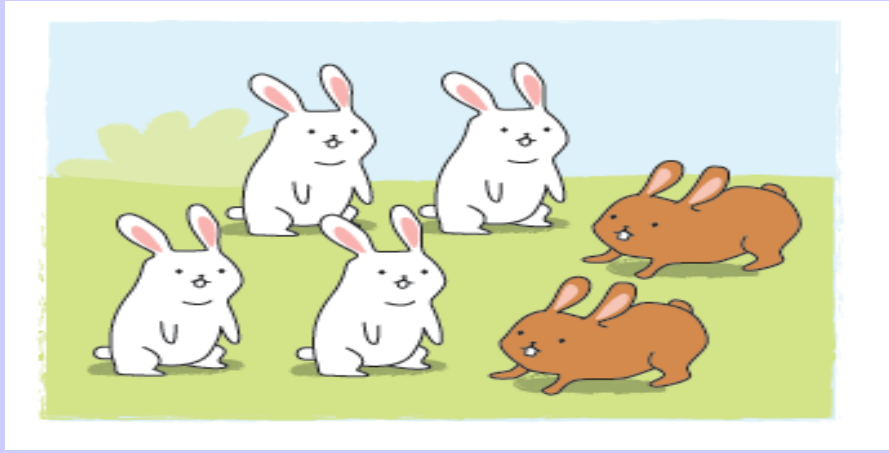


ดังนั้น $9 - \square 4 = 5$



ให้นักเรียนแต่ละกลุ่มช่วยกัน
สร้างโจทย์ปัญหาการลบ
แล้วออกมานำเสนอ





มีกระต่ายสีขาว 4 ตัว

มีกระต่ายสีน้ำตาล 2 ตัว

มีกระต่ายสีขาวมากกว่า

กระต่ายสีน้ำตาลก็ตัว

สิ่งที่โจทย์บอกคืออะไร

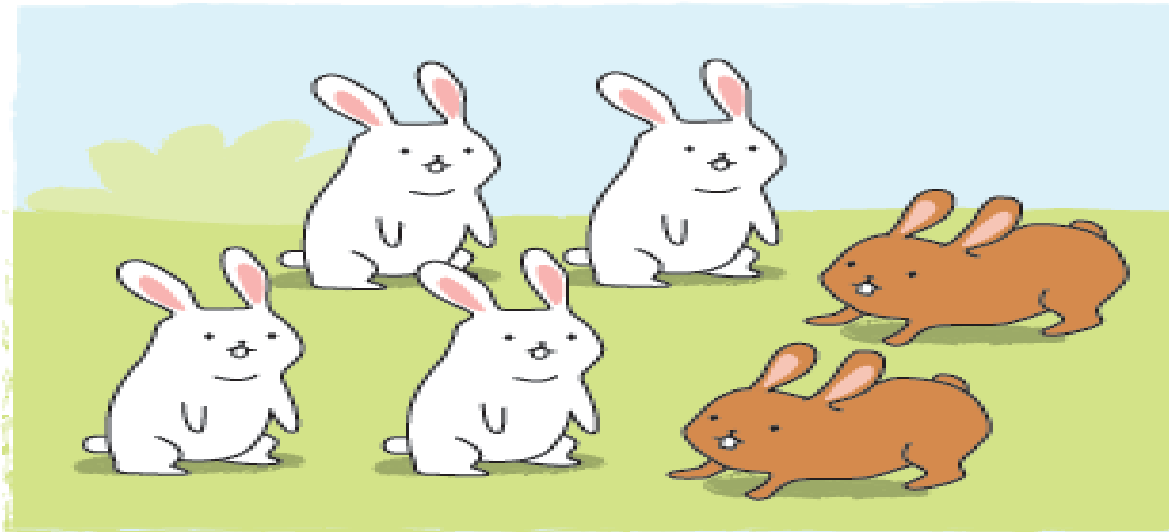
มีกระต่ายสีขาว 4 ตัว

มีกระต่ายสีน้ำตาล 2 ตัว

มีกระต่ายสีขาวมากกว่า

กระต่ายสีน้ำตาลก็ตัว

สิ่งที่โจทย์ถามคืออะไร



ประโยคสัญลักษณ์การลบ

$$4 - 2 = 2$$

ตอบ มีกระต่ายสีขาวมากกว่ากระต่ายสีน้ำตาล 2 ตัว

$$7 - 4 = \square$$

ให้นักเรียนแต่ละกลุ่มช่วยกันสร้างโจทย์ปัญหา

การลบ 3 ลักษณะ คือ การเอาออก

การเปรียบเทียบ และ ส่วนย่อย-ส่วนรวม



$$7 - 4 = \square$$

การเอาออก



มาลีมีลูกชิ้น 7 ไม้ ปิ้งขายไป 4 ไม้
มาลีจะเหลือลูกชิ้นกี่ไม้



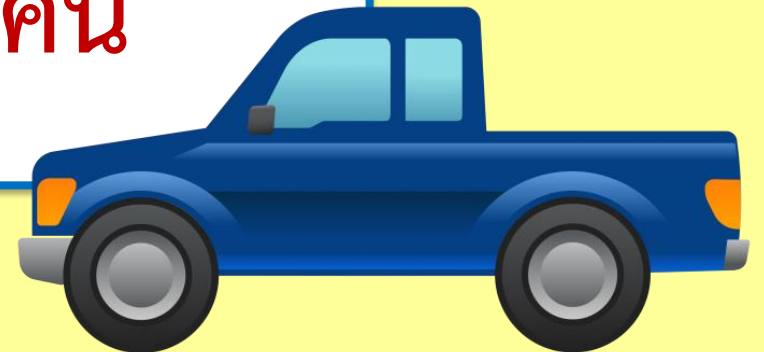
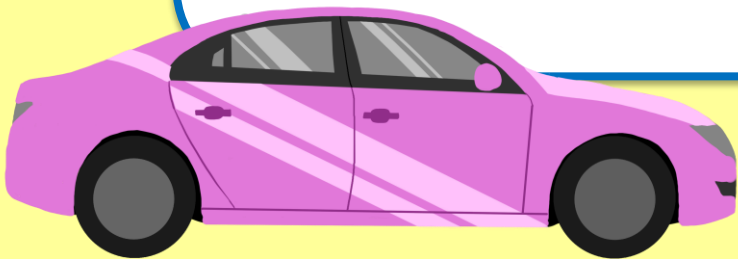
$$7 - 4 = \square$$

การเปรียบเทียบ



มีรถกระบะ 7 คัน มีรถเก๋ง 4 คัน

มีรถกระบะมากกว่ารถเก๋งก็คัน

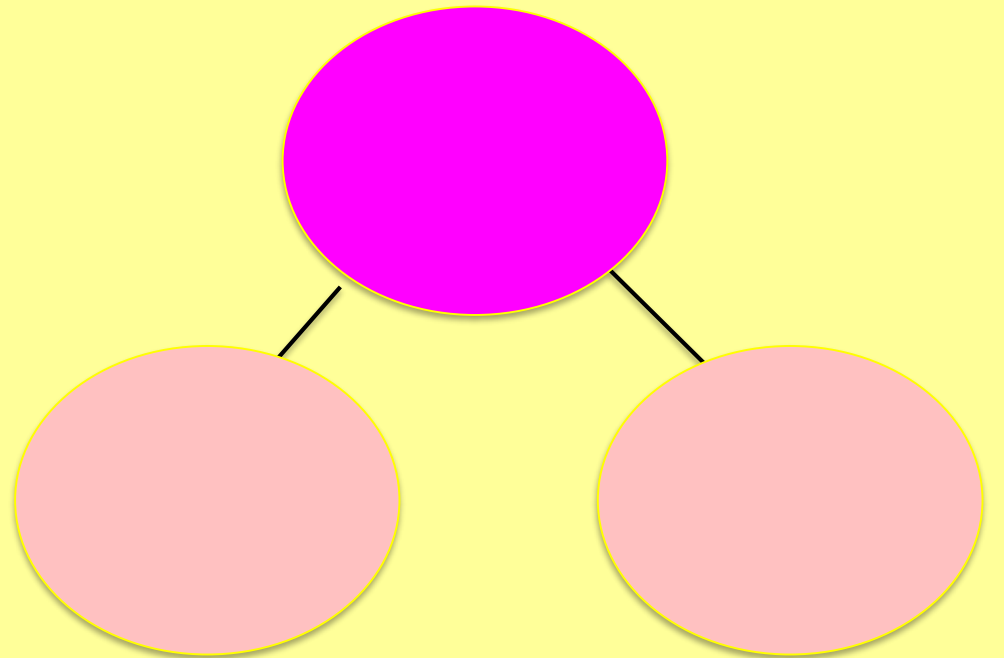


$$7 - 4 = \square$$

แบบส่วนย่อย -
ส่วนรวม



ในห้องเรียนมีนักเรียน 7 คน
เป็นนักเรียนหญิง 4 คน
ที่เหลือเป็นนักเรียนชายก็คน





สรุป

การหาผลลบ สามารถหาได้หลากหลายวิธี
ใช้ตัวนับ การวาดรูป กรอบสี่เหลี่ยม เส้นจำนวน หรือ
แบบส่วนย่อย - ส่วนรวม

ในการสร้างโจทย์ปัญหาจะต้องมีส่วนสำคัญ
2 ส่วน คือ ส่วนที่โจทย์บอกและส่วนที่โจทย์ถาม





บทเรียนครั้งต่อไป

- เรื่อง 1. การบวกที่ผลบวกไม่เกิน 10
2. การลบที่ผลลัพธ์ไม่เกิน 10



