

รายวิชา คณิตศาสตร์

รหัสวิชา ค11101

ชั้นประถมศึกษาปีที่ 1

เรื่อง การสร้างโจทย์ปัญหาการลบ
จากประโยคสัญลักษณ์

ครูผู้สอน ครูจิรวุฒิ ภัคดี

ครูรัชนีพร พิณฑอง



การสร้างโจทย์ปัญหา

การลบจาก

ประโยคสัญลักษณ์



จุดประสงค์การเรียนรู้

เพื่อให้นักเรียนสามารถ
สร้างโจทย์ปัญหาการลบ
จากประโยคสัญลักษณ์



ทบทวนโจทย์ปัญหาการลบ



แม่ซื้อโดนัทมา 6 ชิ้น แบ่งให้น้อง 2 ชิ้น
เหลือขนมโดนัทกี่ชิ้น



โจทย์ถาม เหลือขนมโดนัทกี่ชิ้น

โจทย์บอก แม่ซื้อโดนัทมา 6 ชิ้น แบ่งให้น้อง 2 ชิ้น

ประโยคสัญลักษณ์ $6 - 2 = \square$

ตอบ แม่เหลือขนมโดนัท ๔ ชิ้น

สมศรีมีตุ๊กตาหมี 7 ตัว สมทรงมีตุ๊กตาหมี 9 ตัว

สมศรีมีตุ๊กตาหมีน้อยกว่าสมทรงกี่ตัว



โจทย์ถาม สมศรีมีตุ๊กตาหมีน้อยกว่าสมทรงกี่ตัว

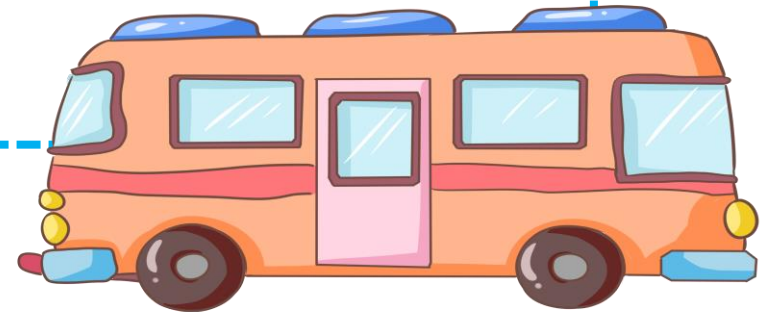
โจทย์บอก สมศรีมีตุ๊กตาหมี 7 ตัว สมทรงมีตุ๊กตาหมี 9 ตัว

ประโยคสัญลักษณ์ $9 - 7 = \square$

ตอบ สมศรีมีตุ๊กตาหมีน้อยกว่าสมทรง ๒ ตัว

มีผู้โดยสารบนรถบัสทั้งหมด 10 คน เป็นผู้หญิง 5 คน

เป็นผู้ชายกี่คน



โจทย์ถาม เป็นผู้ชายกี่คน

โจทย์บอก มีผู้โดยสารบนรถบัสทั้งหมด 10 คน เป็นผู้หญิง 5 คน

ประโยคสัญลักษณ์ $10 - 5 = \square$

ตอบ เป็นผู้ชาย ๕ คน

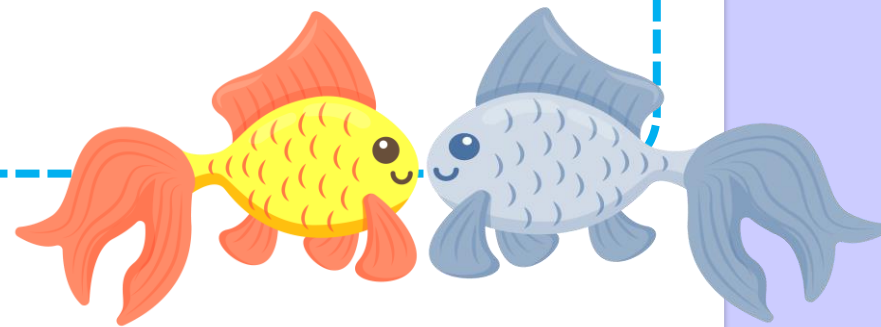
สร้างโจทย์ปัญหาการลบ
และบอกสิ่งที่โจทย์บอก
และสิ่งที่โจทย์ถาม



$$8 - 3 = \square$$

ในตู้ปลา มีปลาทั้งหมด 8 ตัว ตักออกไป 3 ตัว

เหลือปลาในตู้ปลาก็ตัว



โจทย์ถาม เหลือปลาในตู้ปลาก็ตัว

โจทย์บอก ในตู้ปลา มีปลาทั้งหมด 8 ตัว
ตักออกไป 3 ตัว

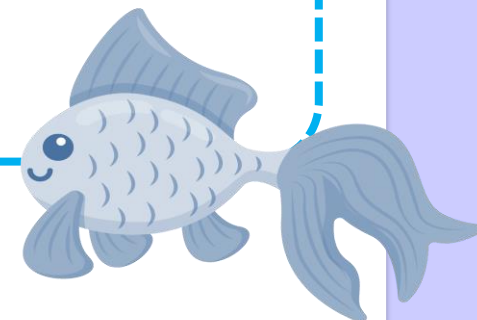
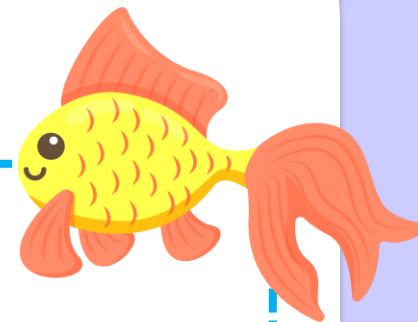


$$8 - 3 = \square$$

ในตู้ปลา มีปลาทอง 8 ตัว ปลาเงิน 3 ตัว
มีปลาทองมากกว่าปลาเงินที่ตัว

โจทย์ถาม มีปลาทองมากกว่าปลาเงินที่ตัว

โจทย์บอก ในตู้ปลา มีปลาทอง 8 ตัว
ปลาเงิน 3 ตัว

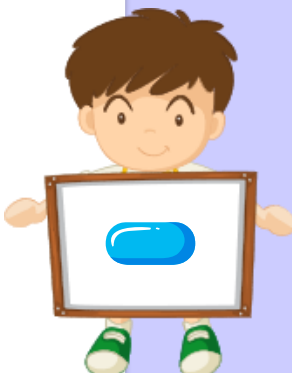
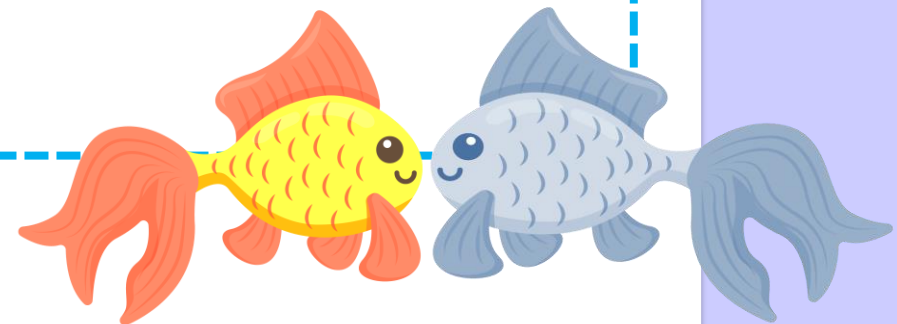


$$8 - 3 = \square$$

ในตู้ปลา มีปลาทั้งหมด 8 ตัว ปลาเงิน 3 ตัว
จะเป็นปลาทองกี่ตัว

โจทย์ถาม จะเป็นปลาทองกี่ตัว

โจทย์บอก ในตู้ปลา มีปลาทั้งหมด 8 ตัว
ปลาเงิน 3 ตัว



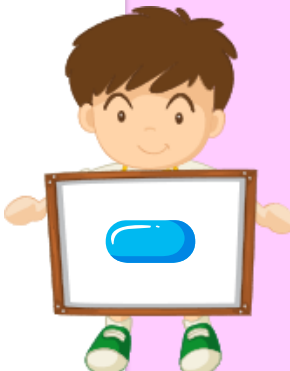
$$9 - 2 = \square$$

ตาลมีลูกโป่ง 9 ลูก ทำลูกโป่งแตกไป 2 ลูก
ตาลเหลือลูกโป่งกี่ลูก

โจทย์ถาม ตาลเหลือลูกโป่งกี่ลูก

โจทย์บอก ตาลมีลูกโป่ง 9 ลูก

ทำลูกโป่งแตกไป 2 ลูก



$$9 - 2 = \square$$

ตาลมีลูกโป่ง 9 ลูก แบ่งให้พรไป 2 ลูก

ตาลเหลือลูกโป่งกี่ลูก



โจทย์ถาม ตาลเหลือลูกโป่งกี่ลูก

โจทย์บอก ตาลมีลูกโป่ง 9 ลูก แบ่งให้พรไป 2 ลูก



$$9 - 2 = \square$$

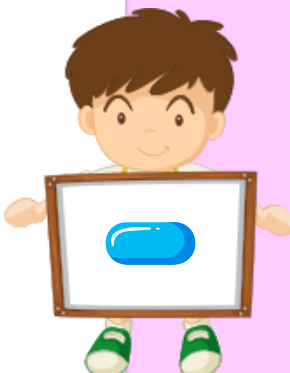
ตาลมีลูกโป่ง 9 ลูก พรมีลูกโป่ง 2 ลูก

ตาลมีลูกโป่งมากกว่าพรที่ลูก



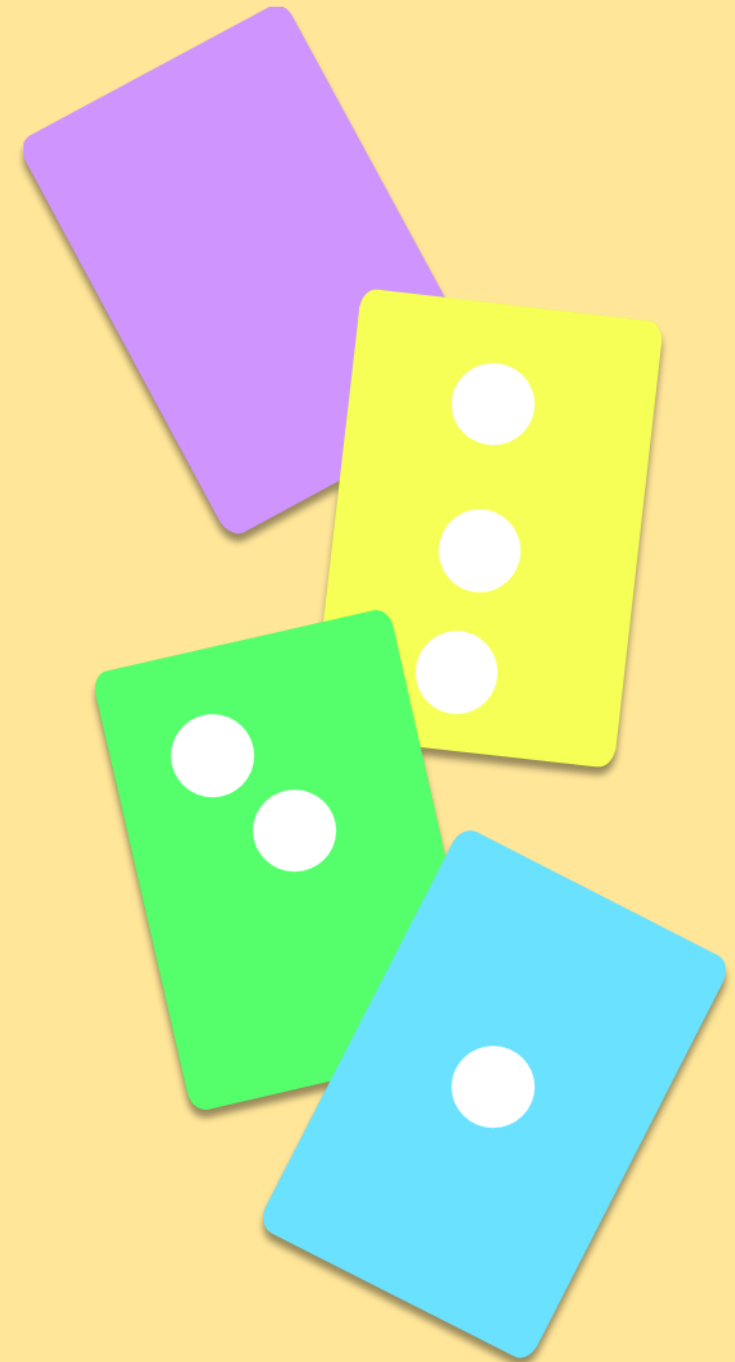
โจทย์ถาม ตาลมีลูกโป่งมากกว่าพรที่ลูก

โจทย์บอก ตาลมีลูกโป่ง 9 ลูก พรมีลูกโป่ง 2 ลูก

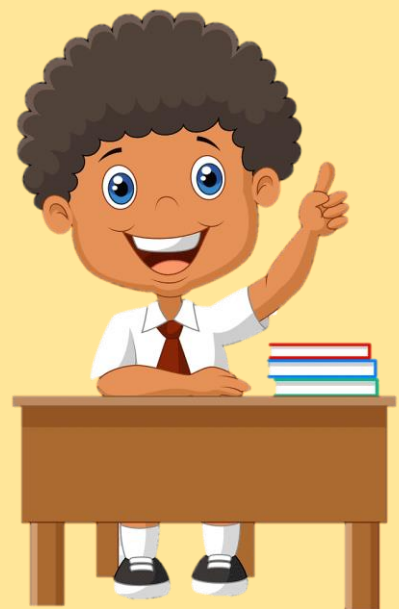


ฝึกคิด

ลองทำ



ให้นักเรียนช่วยสร้างโจทย์ปัญหาการลบ
จากประโยคสัญลักษณ์ตามจินตนาการ
และบอกสิ่งที่โจทย์บอก สิ่งที่โจทย์ถาม



$$7 - 5 = \square$$



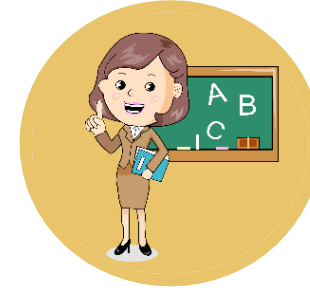
$$6 - 1 = \square$$

คำชี้แจงกิจกรรมนักเรียน



1. ให้นักเรียนทำแบบฝึกหัด 2.25

คำชี้แจงบทบาทครูปลายทาง



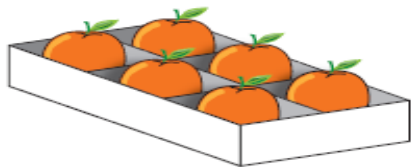
1. แจกแบบฝึกหัด 2.25 ให้นักเรียน
2. ครูอธิบายคำชี้แจงแต่ละข้อ
3. ครูตรวจสอบความถูกต้องและให้ความช่วยเหลือตามความเหมาะสม



แบบฝึกหัด 2.25

- ๑ เขียนส่วนที่โจทย์ถามหรือส่วนที่โจทย์บอกเพื่อสร้างโจทย์ปัญหาการลบ

1)



$$6 - 3 = \square$$

แม่มีส้ม 6 ผล

แม่เหลือส้มกี่ผล

2)



พ่อเลี้ยงไก่ 7 ตัว เลี้ยงเป็ด 5 ตัว

ใบงานที่ 2.25

การสร้างโจทย์ปัญหาการลบ
จากประโยคสัญลักษณ์

(สามารถดาวน์โหลดได้ที่ www.dltv.ac.th)

๒ จากประโยคสัญลักษณ์ที่กำหนดให้ สร้างโจทย์ปัญหาการลบ

1) $10 - 5 = \square$

.....
.....
.....
.....

2) $8 - 4 = \square$

.....
.....
.....
.....



การสร้างโจทย์ปัญหา
ต้องมีทั้งสิ่งที่โจทย์บอก
และสิ่งที่โจทย์ถาม

ใบงานที่ 2.25

การสร้างโจทย์ปัญหาการลบ
จากประโยคสัญลักษณ์



(สามารถดาวน์โหลดได้ที่ www.dltv.ac.th)



สรุป

การสร้างโจทย์ปัญหา ต้องมีทั้ง 2 สิ่ง
คือ สิ่งที่โจทย์บอกและสิ่ง^{ที่}โจทย์ถาม

เช่น

ตาลมีลูกโป่ง 9 ลูก แบ่งให้พรไป 2 ลูก
ตาลเหลือลูกโป่งกี่ลูก





บทเรียนครั้งต่อไป

เรื่อง - ทบทวนการหาผลลบ

- การหาค่าของตัวไม่ทราบค่าโดยใช้ความสัมพันธ์ของจำนวนแบบส่วนย่อย-ส่วนรวม
- การแก้โจทย์ปัญหาการลบ
- การสร้างโจทย์ปัญหาการลบ จากภาพ และจากประโยคสัญลักษณ์



