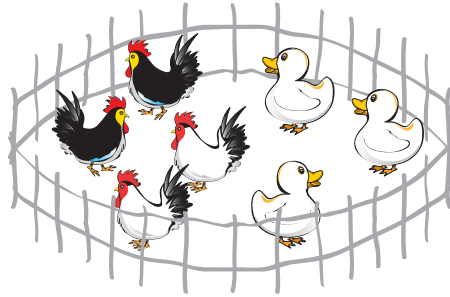


แบบฝึกหัด 2.11

วิเคราะห์โจทย์ปัญหาการบวกและหาคำตอบ

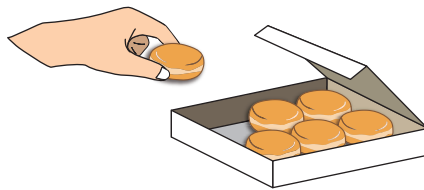
- 1 ลูกเลี้ยงเป็ด 3 ตัว เลี้ยงไก่ 4 ตัว ลูกเลี้ยงสัตว์ทั้งหมดกี่ตัว



- โจทย์ถาม .....
- โจทย์บอก .....
- ประโยคสัญลักษณ์ .....

**ตอบ** ลูกเลี้ยงสัตว์ทั้งหมด ..... ตัว

- 2 ในกล่องมีขนม 5 ชิ้น หยิบใส่เพิ่มอีก 1 ชิ้น ในกล่องมีขนมทั้งหมดกี่ชิ้น



- โจทย์ถาม .....
- โจทย์บอก .....
- ประโยคสัญลักษณ์ .....

**ตอบ** ในกล่องมีขนมทั้งหมด ..... ชิ้น

๓ แก้วมีเลื้อ 7 ตัว ซ้อมาเพิ่มอีก 2 ตัว แก้วมีเลื้อทั้งหมดกี่ตัว

- โจทย์ถาม .....
- โจทย์บอก .....
- ประโยคสัญลักษณ์ .....

**ตอบ** แก้วมีเลื้อทั้งหมด ..... ตัว

๔ ในอ่างมีปลาทอง 6 ตัว มีปลาเลื้อ 3 ตัว ในอ่างมีปลาทั้งหมดกี่ตัว

- โจทย์ถาม .....
- โจทย์บอก .....
- ประโยคสัญลักษณ์ .....

**ตอบ** ในอ่างมีปลาทั้งหมด ..... ตัว

๕ ป้าเลี้ยงวัว 5 ตัว เลี้ยงแกะ 5 ตัว ป้าเลี้ยงวัวและแกะ รวมกี่ตัว

- โจทย์ถาม .....
- โจทย์บอก .....
- ประโยคสัญลักษณ์ .....

**ตอบ** ป้าเลี้ยงวัวและแกะรวม ..... ตัว