

รายวิชา ภาษาไทย

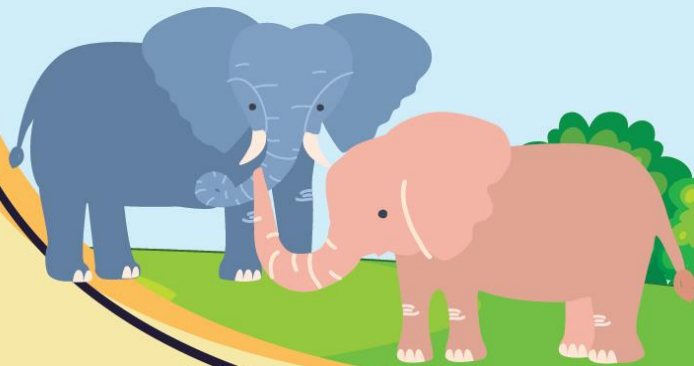
รหัสวิชา ท๑๑๑๐๑

ชั้นประถมศึกษาปีที่ ๑

เรื่อง สัญลักษณ์น่ารู้ (๒)

ครูผู้สอน ครูอุมาพร กิ่งแฮ

ครูพัฒนาตา แก้วกระจาย



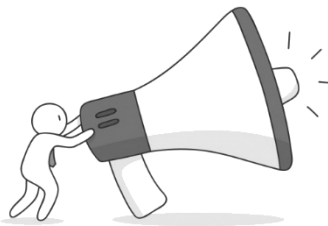


สัญลักษณ์นำรู้ (๒)

จุดประสงค์การเรียนรู้

๑. บอกเครื่องหมายจรรยา และเครื่องหมายในชีวิตประจำวันได้ถูกต้อง
๒. เขียนบอกความหมายสัญลักษณ์ที่พบเห็นในชีวิตประจำวันได้
๓. มีมารยาทในการฟัง การพูด และการเขียน





คำถามชวนคิด

นักเรียนเคยเห็นสัญลักษณ์อะไรบ้าง
และมีความหมายว่าอย่างไร



ป้ายสัญลักษณ์



สัญลักษณ์



สัญญาณไฟจราจร

สัญลักษณ์



ทางม้าลาย

สัญลักษณ์



ห้ามเลี้ยงตั้ง

สัญลักษณ์

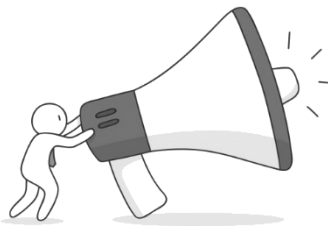


เลี้ยวขวา

สัญลักษณ์



เลี้ยวซ้าย



คำถามชวนคิด

นักเรียนเคยพบเห็น
สัญลักษณ์ใดบ้างใกล้บ้าน



เรียนรู้อะไร

สำคัญลักษณะกัน



สัญลักษณ์



ที่ทิ้งขยะ

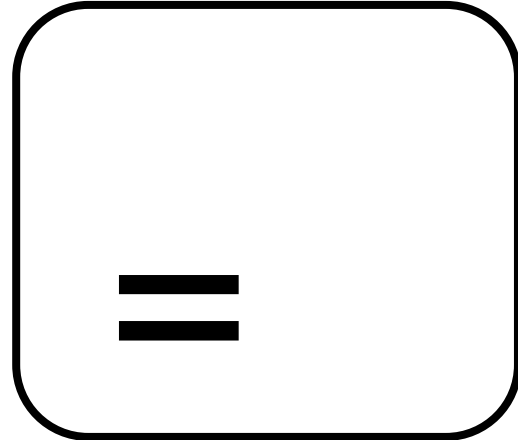


ห้องน้ำ

สัญลักษณ์



ห้องน้ำหญิง



เท่ากับ

สัญลักษณ์

+ -

บวก ลบ

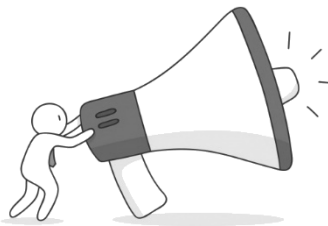
สัญลักษณ์



พยาบาล



ห้ามสูบบุหรี่



คำถามชวนคิด

ให้นักเรียนบอกสัญลักษณ์ที่เคยพบเห็น
ในสถานที่ต่าง ๆ ว่าเคยพบเห็นจาก
สถานที่ใดบ้าง



มาแต่งประโยค
กันเถอะ



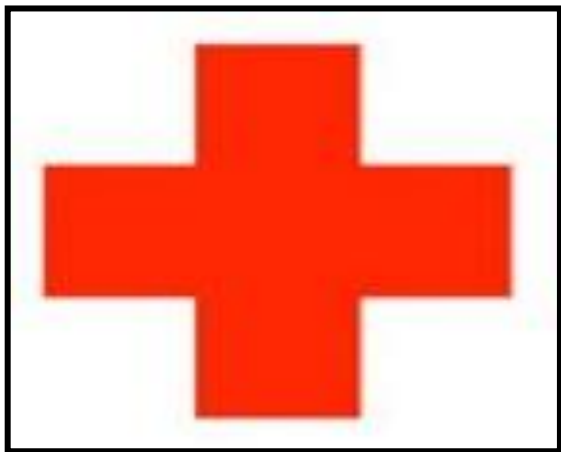
แต่งประโยค



ทางม้าลาย

ฉันข้ามถนนด้วยทางม้าลาย

แต่งประโยค



พยาบาล

แม่ฉันทำงานที่โรงพยาบาล

แต่งประโยค

+ -

บวก ลบ

ที่ชอบ บวก ลบ เลข
ในวิชาคณิต

แต่งประโยค



ห้ามสูบบุหรี่

ในโรงเรียนห้ามสูบบุหรี่

นักเรียนปฏิบัติกิจกรรม

คำชี้แจงกิจกรรมนักเรียน

- นักเรียนทำใบงานที่ ๒ เรื่องสัญลักษณ์เครื่องหมาย และแต่งประโยค
- นักเรียนออกมานำเสนอผลงานหน้าชั้นเรียน

คำชี้แจงบทบาทครูปลายทาง

- ครูปลายทางชี้แจงเพิ่มเติมช่วยเหลือนักเรียนเป็นรายบุคคลระหว่างปฏิบัติ
- ประเมินกิจกรรมการทำใบงานของนักเรียนที่นำมาส่งครู

ใบงานที่ ๖ เรื่อง สัญลักษณ์ และ เครื่องหมาย
หน่วยการเรียนรู้ที่ ๖ เรื่อง สัญลักษณ์นำรู้และการสื่อความ
แผนการจัดการเรียนรู้ที่ ๖ เรื่อง สัญลักษณ์นำรู้
รายวิชาภาษาไทย รหัส ท ๑๑๐๑ ภาคเรียนที่ ๑ ชั้นประถมศึกษาปีที่ ๑

ตอนที่ ๑ คำชี้แจง เขียนชื่อภาพสัญลักษณ์ที่กำหนดให้

สัญลักษณ์



=====

เครื่องหมาย



=====



=====



=====



=====



=====

ตอนที่ ๒ คำชี้แจง เขียนคำจากภาพสัญลักษณ์นำมาแต่งประโยคให้ถูกต้อง

๑.



ภาพสัญลักษณ์

=====

=====

๒.



ภาพสัญลักษณ์

=====

=====

ใบงานที่ ๖

เรื่อง สัญลักษณ์ เครื่องหมาย และแต่งประโยค



(สามารถดาวน์โหลดได้ที่ www.dltv.ac.th)

ตอนที่ ๑ คำชี้แจง เขียนชื่อภาพสัญลักษณ์ที่กำหนดให้

สัญลักษณ์

เครื่องหมาย



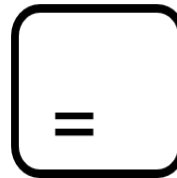
ถังขยะ



พยาบาล



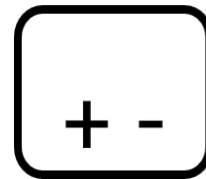
ห้องน้ำ



เท่ากับ



ห้องน้ำหญิง



บวก ลบ

ตอนที่ ๒ คำชี้แจง เขียนคำจากภาพสัญลักษณ์นำมาแต่งประโยคให้ถูกต้อง

๑.



ภาพสัญลักษณ์

ห้ามสูบบุหรี่

๒.



ภาพสัญลักษณ์

ทิ้งขยะ



คำถามชวนคิด

เราจะนำความรู้เกี่ยวกับสัญลักษณ์ไปใช้
ในชีวิตประจำวันได้อย่างไร

นักเรียนยกตัวอย่างป้ายสัญลักษณ์ที่นักเรียนรู้จัก



สรุปบทเรียน



สัญลักษณ์น่ารู้



สัญลักษณ์ หมายถึง วัตถุ อักษร
รูปร่าง หรือสีเส้น ซึ่งใช้ในการสื่อ
ความหมายหรือแนวความคิดให้
มนุษย์เข้าใจไปในทางเดียวกัน อาจจะ
เป็นรูปธรรมหรือนามธรรมก็ได้



บทเรียนครั้งต่อไป

เรื่อง

ภาพสัญลักษณ์รอบตัวเรา





สิ่งที่ต้องเตรียม

๑. ภาพหน้าร้านอาหารและบริเวณที่จอดรถ
๒. ใบความรู้ที่ ๗ เรื่อง ภาพสัญลักษณ์รอบตัว
๓. ใบงานที่ ๗ เรื่อง อ่านภาพสัญลักษณ์และแผนที่

(สามารถดาวน์โหลดได้ที่ www.dltv.ac.th)

