

รายวิชาสังคมศึกษา  
รหัสวิชา ส๑๔๑๐๑  
ชั้นประถมศึกษาปีที่ ๔

# เรื่อง...อำนาจอธิปไตย

ครูผู้สอน

ครูวรรณพรณ์ ศรีอรุณ

ครูฐิติรัตน์ ดิษฐวงศ์



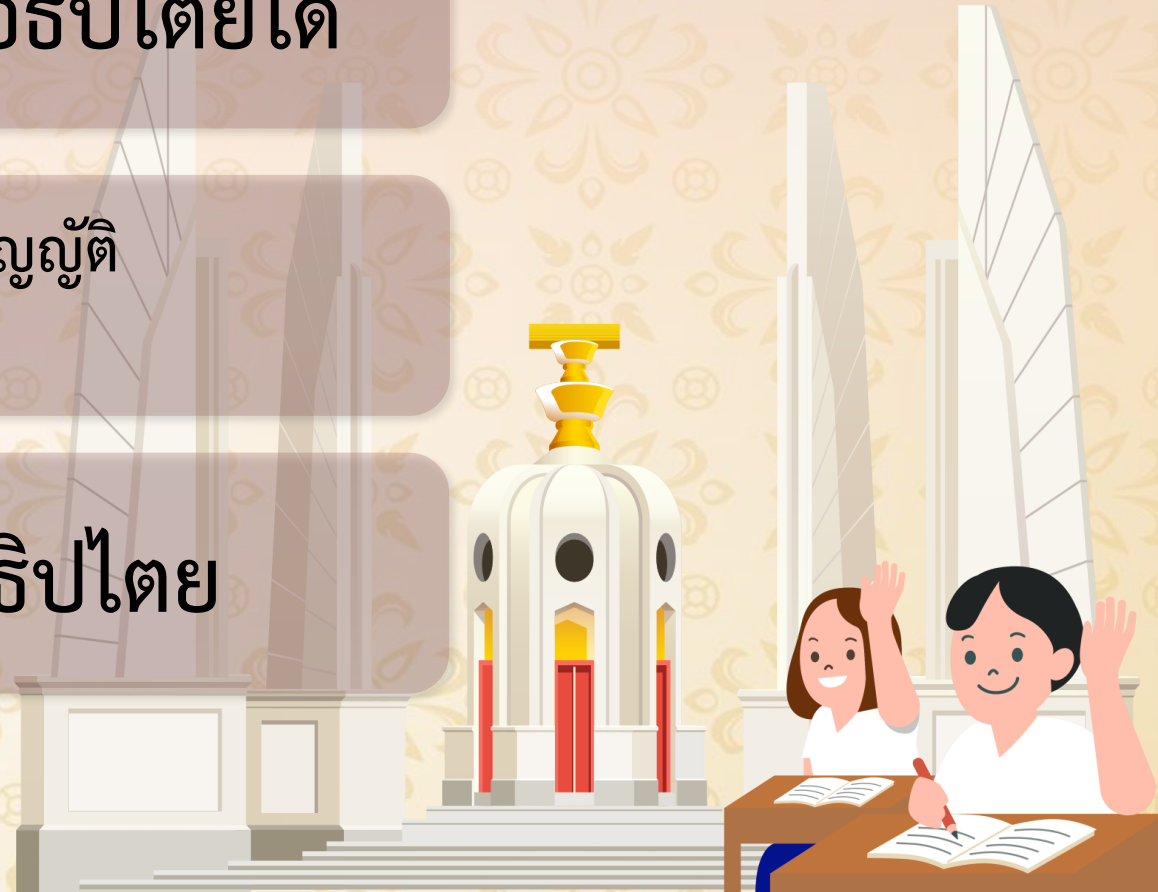


# จุดประสงค์การเรียนรู้

๑. อธิบายโครงสร้างของอำนาจอธิปไตยได้

๒. วิเคราะห์บทบาทและหน้าที่ของอำนาจนิติบัญญัติ  
อำนาจบริหารและอำนาจตุลาการ

๓. เห็นความสำคัญของอำนาจอธิปไตย




# อำนาจอธิปไตย


---







ในบ้านเมืองนั้น มีทั้งคนดีและคนไม่ดี ไม่มีใครจะทำให้คนทุกคน  
ดีได้ทั้งหมด การทำให้บ้านเมืองมีความปรกติสุขเรียบร้อย  
จึงมิใช่การทำให้ทุกคนเป็นคนดี หากอยู่ที่การส่งเสริมคนดี  
ให้คนดีได้ปกครองบ้านเมืองและควบคุมคนไม่ดีไม่ให้มีอำนาจ  
ไม่ให้ก่อความเดือดร้อนวุ่นวายได้



พระบรมราชาบาทของพระบาทสมเด็จพระบรมชนกาธิเบศร มหาภูมิพลอดุลยเดชมหาราช บรมนาถบพิตร

พระ - บอ - รม - มะ - รา - โช - วาด

พระ - บาท - สม - เดี - พระ - บอ - รม - ชะ - นะ - กา - ธิ - เบศ - มะ - หา - พู - มิ - พน - อะ - ดุ - ยะ - เด - มะ - หา - รา - ต บอ - รม - มะ - นา - ถะ - บอ - พิ - ตร



??

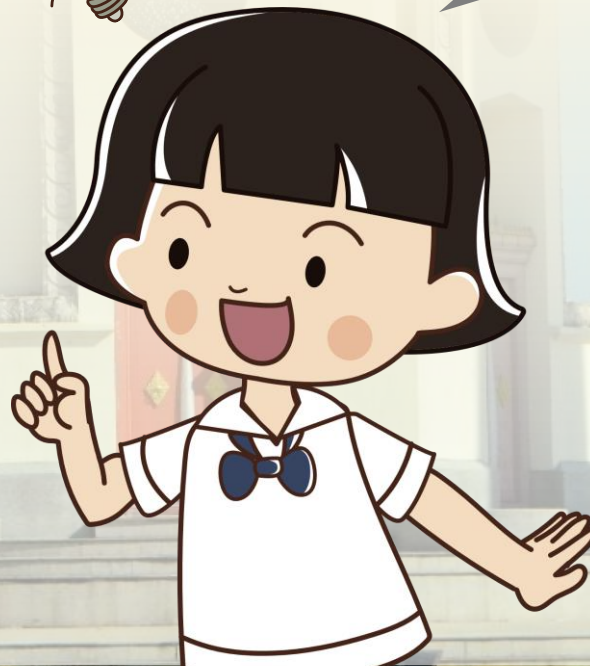
# คำถามชวนคิด



จากพระบรมราโชวาทที่กล่าวไว้  
นักเรียนคิดว่าการปกครองประเทศ  
จะต้องเลือกคนแบบใด

เลือกคนดี และไม่ส่งเสริมคนไม่ดี  
ให้เข้ามาปกครองประเทศ

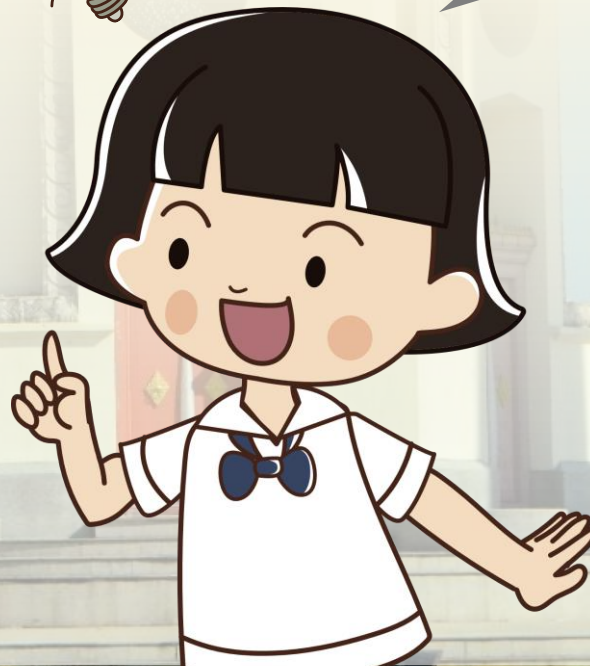
??



หากมีการส่งเสริมคนดี ให้คนดี  
ได้ปกครองบ้านเมืองและควบคุม  
คนไม่ดีไม่ให้มีอำนาจจะส่งผลอย่างไร

ประเทศชาติ  
มีความสุขสงบสุข

??



# อำนาจอธิปไตย



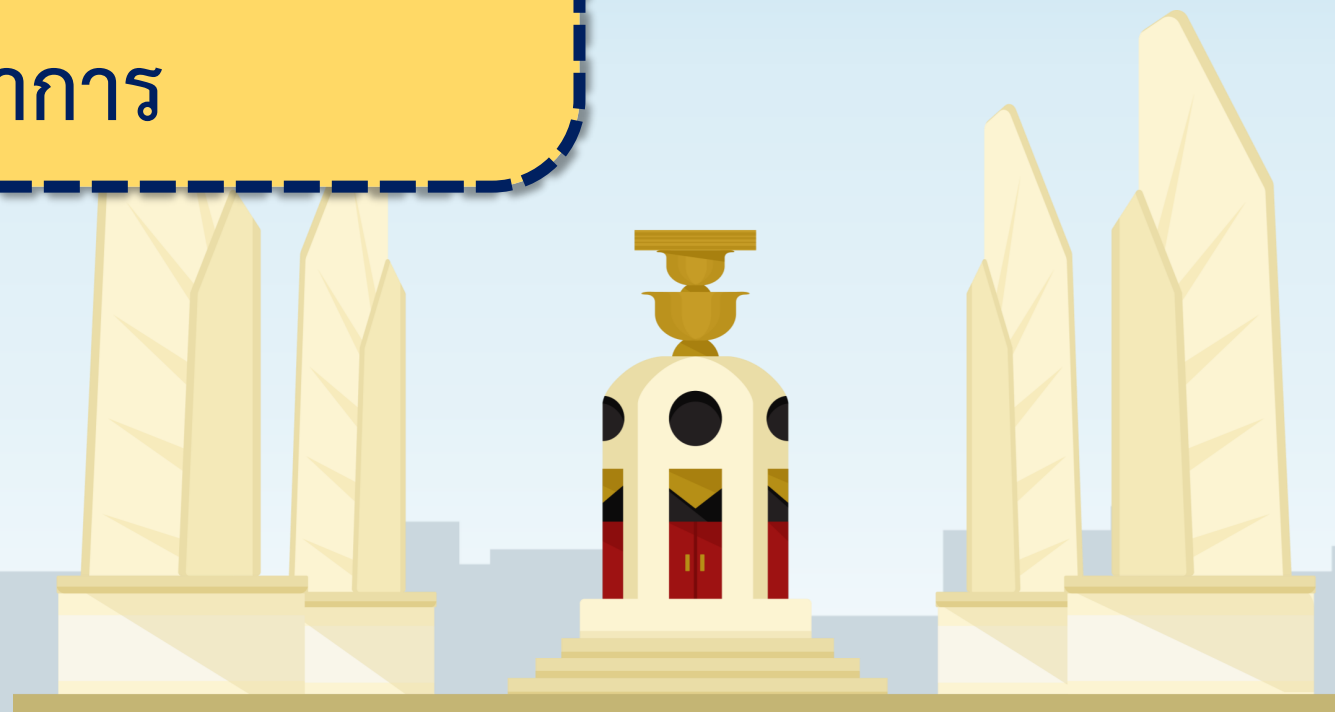


## อำนาจอธิปไตย

“เป็นอำนาจสูงสุดในการปกครองประเทศ  
เป็นอำนาจสูงสุดของปวงชนชาวไทย และ  
พระมหากษัตริย์ทรงเป็นประมุข”



อำนาจอธิปไตย แบ่งออกเป็น ๓ ฝ่าย  
คือ อำนาจนิติบัญญัติ อำนาจบริหาร  
และอำนาจตุลาการ





**อำนาจนิติบัญญัติ** คือ อำนาจในการออกกฎหมาย เพื่อใช้เป็นหลักในการดำเนินงาน หรือบริหารงานของรัฐบาล รวมถึงการคุ้มครองสิทธิ เสรีภาพ และผลประโยชน์ของประชาชน ผู้มีหน้าที่ออกกฎหมายเรียกว่า **รัฐสภา** ประกอบด้วย **สภาผู้แทนราษฎร** และ **วุฒิสภา**



ที่มาของภาพ <https://th.wikipedia.org/อาคารรัฐสภา>



ที่มาของภาพ <https://th.wikipedia.org/อาคารรัฐสภา>





**อำนาจบริหาร** คือ อำนาจในการดำเนินการจัดการดูแลเพื่อพัฒนาประเทศรักษาความสงบเรียบร้อยและความมั่นคงของประเทศ โดยดำเนินการให้เป็นไปตามที่กฎหมายบัญญัติไว้  
ผู้ใช้อำนาจบริหารประเทศ คือ **รัฐบาล** ซึ่งได้แก่ **คณะรัฐมนตรี**



ที่มาของภาพ <https://www.thebangkokinsight.com/news/politics-general/politics/586614>



ที่มาของภาพ <https://today.line.me/th/v2/article/01B8WJ>

๓

**อำนาจตุลาการ** คือ อำนาจในการพิจารณาและพิพากษาคดีต่าง ๆ ให้เป็นไปตามกฎหมาย ผู้ที่ทำหน้าที่พิจารณาพิพากษาคดีหรือตัดสินคดี ที่มีผู้กระทำความผิดทางกฎหมาย คือ **ผู้พิพากษา** หน่วยงานที่ทำหน้าที่คือ **ศาล**

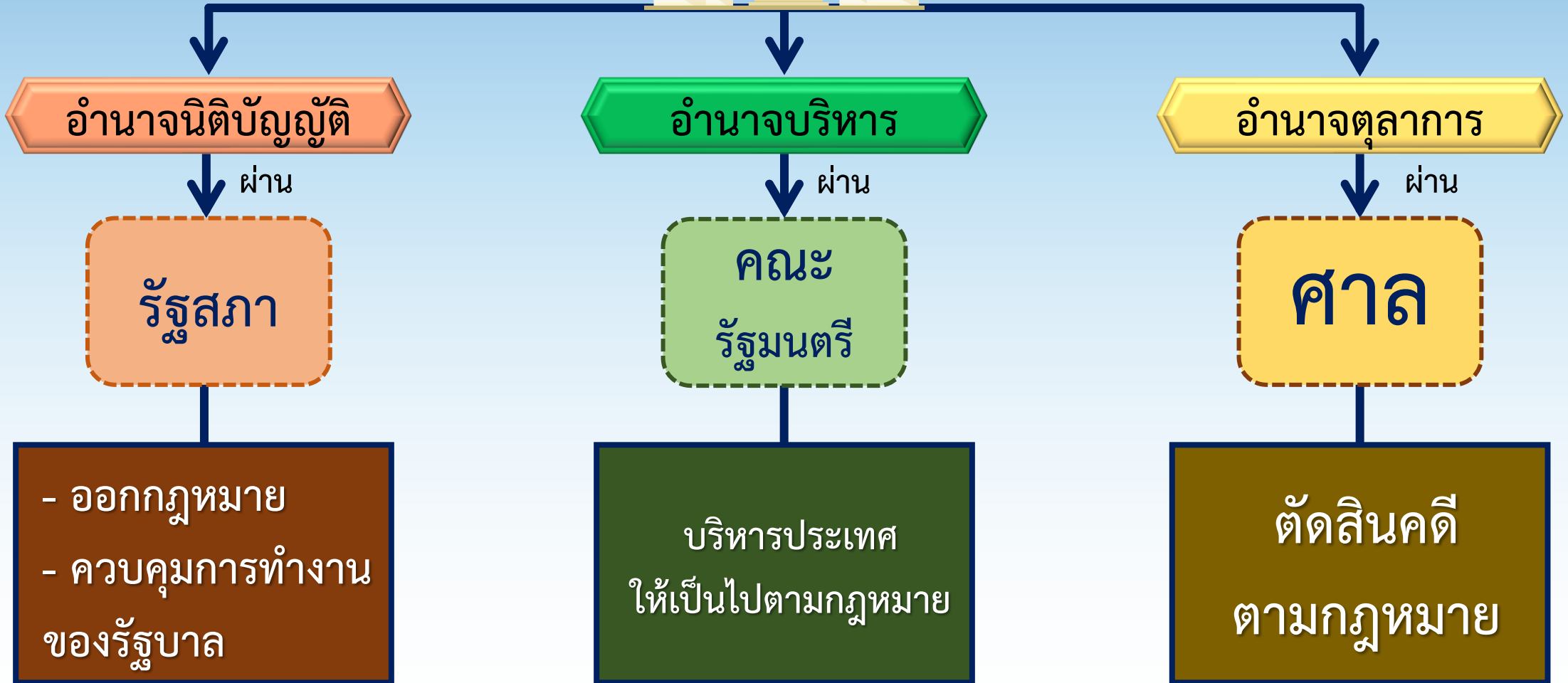
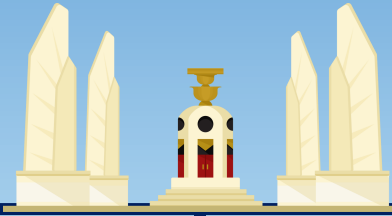


ที่มาของภาพ [https://occ\\_th.constitutionalcourt.or.th](https://occ_th.constitutionalcourt.or.th)



ที่มาของ <https://board.postjung.com/1186442>

# โครงสร้างของอำนาจอธิปไตย







# ประเทศไทย

## อำนาจนิติบัญญัติ



อำนาจอธิปไตย

## อำนาจตุลาการ



## อำนาจบริหาร



คณะรัฐมนตรี

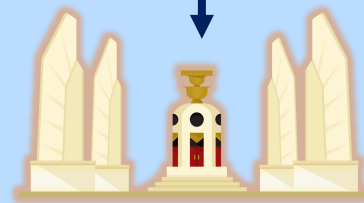
บริหารประเทศ

ศาล

รัฐสภา

ตัดสินคดีความ

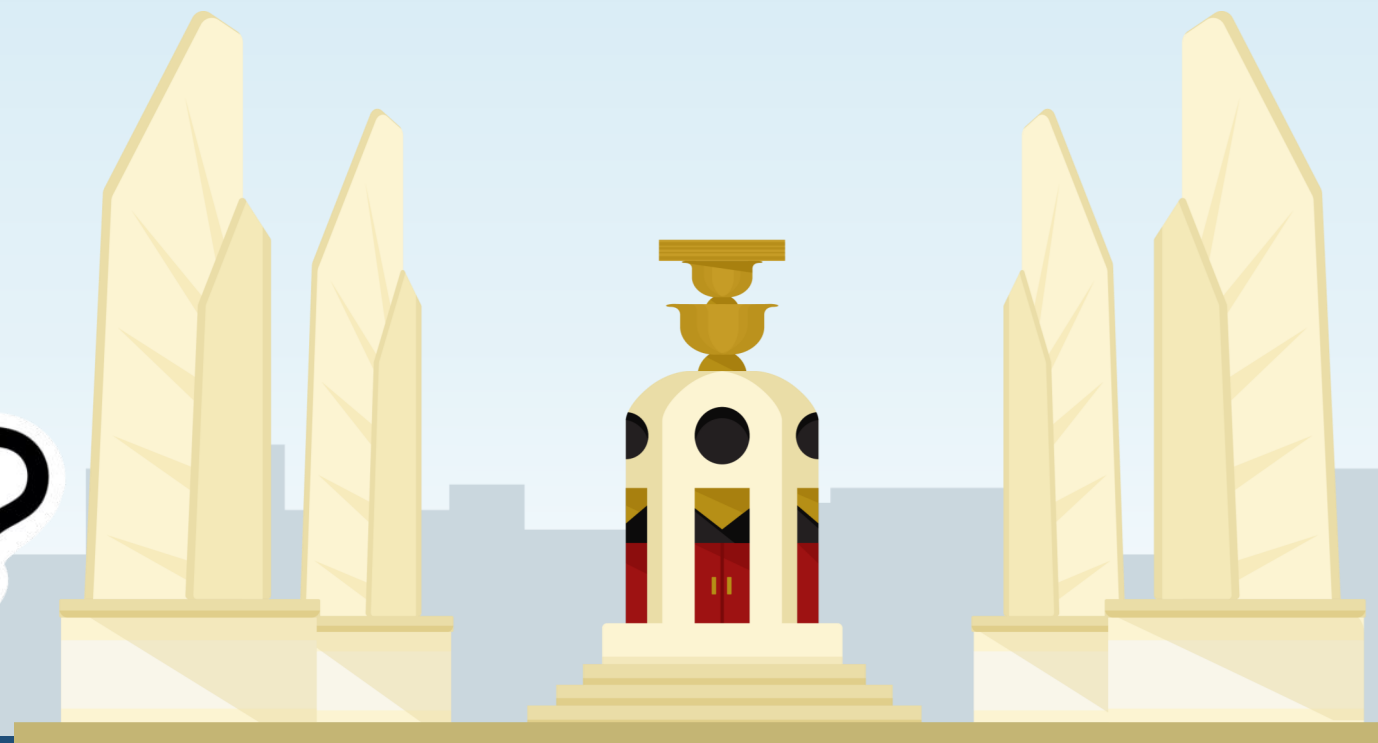
ออกกฎหมาย



การปกครองระบอบประชาธิปไตย



??



ร่วมด้วยช่วยคิด

ถามตอบทบทวนบทเรียน

๑. โครงสร้างของอำนาจ  
อธิปไตยประกอบด้วยอำนาจ  
อะไรบ้าง

??





อำนาจนิติบัญญัติ  
อำนาจบริหาร  
และอำนาจตุลาการ


??



๒. อำนาจนิติบัญญัติ  
มีอำนาจหน้าที่อย่างไร

??





ออกกฎหมายในการ  
ใช้ปกครองประเทศ

??

๓. หน่วยงานที่ทำหน้าที่ใช้อำนาจ  
นิติบัญญัติคือหน่วยงานใด  
และประกอบไปด้วยคณะบุคคลใดบ้าง

??





รัฐสภา ซึ่งประกอบด้วย  
ด้วยบุคคล ๒ คนะได้แก่  
สภาผู้แทนราษฎร และวุฒิสภา

??



๔. อำนวยการบริหาร  
มีอำนาจหน้าที่อย่างไร

??



กำหนดนโยบายและ  
แนวทางการปฏิบัติงาน  
ในการบริหารพัฒนาประเทศ

??



๕. หน่วยงานใดทำหน้าที่  
ใช้อำนาจบริหาร และใครเป็น  
ผู้บังคับบัญชาสูงสุด

??





รัฐบาลโดยมีนายกรัฐมนตรี  
เป็นหัวหน้า

??



๖. อำนาจตุลาการมีอำนาจ  
หน้าที่อย่างไร และหน่วยงานใด  
ทำหน้าที่ดังกล่าว



พิจารณาพิพากษาคดี  
ให้ความยุติธรรม หน่วยงานที่  
ทำหน้าที่นี้ คือ ศาล

??



๗. เหตุใดกำหนดให้อำนาจ  
นิติบัญญัติ อำนาจบริหารและ  
อำนาจตุลาการเป็นอิสระต่อกัน





เป็นการถ่วงดุลอำนาจซึ่งกันและกัน  
เพื่อป้องกันไม่ให้แต่ละฝ่าย  
มีอำนาจมากเกินไป



??



# ชั้นปฏิบัติ



## คำชี้แจงนักเรียน

๑. นักเรียนจับคู่กับเพื่อนเพื่อศึกษา  
ใบความรู้เรื่อง อำนาจอธิปไตย
๒. นักเรียนแต่ละคู่ทำใบงานที่ ๔  
เรื่อง อำนาจอธิปไตย

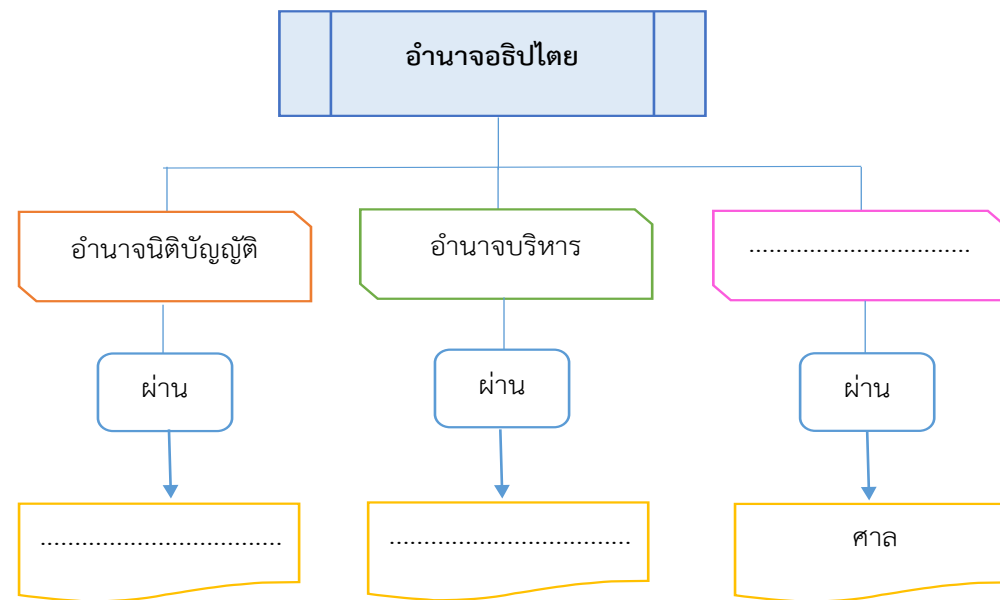


## คำชี้แจงครูปลายทาง

๑. ครูให้นักเรียนจับคู่กับเพื่อนเพื่อ  
ศึกษาใบความรู้เรื่อง อำนาจอธิปไตย
๒. ครูให้นักเรียนแต่ละคู่ทำใบงานที่ ๔  
เรื่อง อำนาจอธิปไตย
๓. ครูเดินดูและให้ความช่วยเหลือ  
ตามความเหมาะสม

# ใบงานที่ ๔ เรื่อง อำนาจอธิปไตย

คำชี้แจง ให้นักเรียนเติมคำตอบลงในช่องว่างให้สัมพันธ์กัน และตอบคำถาม



๑. การแบ่งอำนาจอธิปไตยออกเป็น ๓ ฝ่าย เพื่ออะไร

.....  
.....

๒. การปกครองระบอบประชาธิปไตย มีความสำคัญอย่างไร

.....  
.....





อำนาจอธิปไตย

อำนาจนิติบัญญัติ

อำนาจบริหาร

.....

ผ่าน

ผ่าน

ผ่าน

.....

.....

ศาล

๑. การแบ่งอำนาจอธิปไตยออกเป็น ๓ ฝ่าย เพื่ออะไร

.....

.....

๒. การปกครองระบอบประชาธิปไตย มีความสำคัญอย่างไร

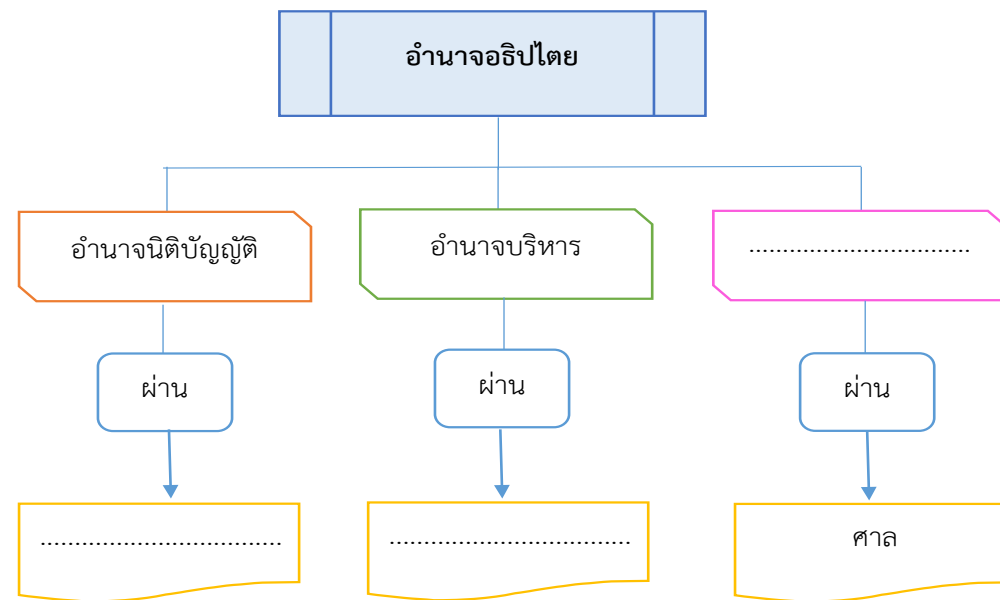
.....

.....

# เฉลยใบงานที่ ๔

## เรื่อง อำนาจอธิปไตย

คำชี้แจง ให้นักเรียนเติมคำตอบลงในช่องว่างให้สัมพันธ์กัน และตอบคำถาม



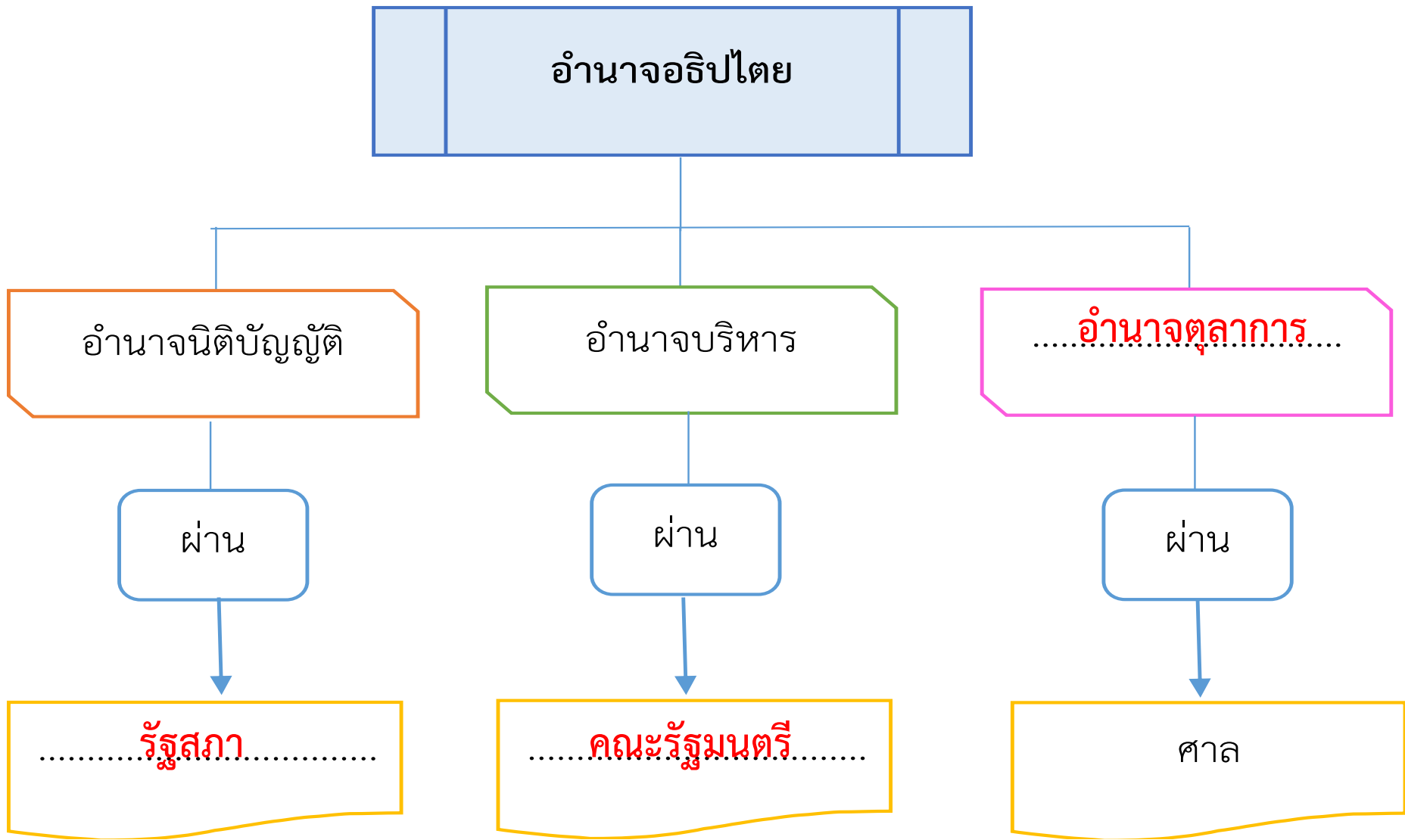
๑. การแบ่งอำนาจอธิปไตยออกเป็น ๓ ฝ่าย เพื่ออะไร

.....  
.....

๒. การปกครองระบอบประชาธิปไตย มีความสำคัญอย่างไร

.....  
.....





๑. การแบ่งอำนาจอธิปไตยออกเป็น ๓ ฝ่าย เพื่ออะไร

แนวคำตอบ เพื่อถ่วงดุลอำนาจและเพื่อป้องกันไม่ให้แต่ละฝ่ายมีอำนาจมากเกินไป

๒. การปกครองระบอบประชาธิปไตย มีความสำคัญอย่างไร

แนวคำตอบ อำนาจอธิปไตยเป็นของปวงชนชาวไทย ประชาชนมีสิทธิเสรีภาพเท่าเทียมกัน





# สรุปบทเรียน



# อำนาจอธิปไตยเป็นอำนาจสูงสุดในการปกครองประเทศ

โดยพระมหากษัตริย์ทรงใช้

อำนาจนิติบัญญัติ  
ผ่านทางรัฐสภา

อำนาจบริหาร  
ผ่านทางคณะรัฐมนตรี

อำนาจตุลาการ  
ผ่านทางศาล

“อำนาจอธิปไตยเป็นของคนไทยทุกคน แต่ประชาชนไม่ได้ใช้อำนาจ  
ด้วยตนเอง โดยบุคคลที่จะมาใช้อำนาจนี้แทน  
คือ ตัวแทนที่ประชาชนเลือกตั้งให้เข้าไปทำหน้าที่แทน”



# บทเรียนครั้งต่อไป

เรื่อง...ความสำคัญของการปกครอง  
ตามระบอบประชาธิปไตย

