

รายวิชาสังคมศึกษา

รหัสวิชา ส๑๔๑๐๑

ชั้นประถมศึกษาปีที่ ๔

เรื่อง...ลักษณะสำคัญของการปกครอง

ในระบบประชาธิปไตยของไทย

ครูผู้สอน

ครูวรรณ ศรีอรุณ

ครูจิติรัตน์ ดิษฐวงศ์





จุดประสงค์การเรียนรู้

๑. อธิบายลักษณะสำคัญของการปกครอง
ในระบอบประชาธิปไตยของไทยได้
๒. วิเคราะห์ลักษณะการปกครองระบอบ
ประชาธิปไตยของไทย
๓. เห็นความสำคัญของการปกครองในระบอบ
ประชาธิปไตยของไทย



ลักษณะสำคัญของการปกครอง ในระบบประชาธิปไตยของไทย









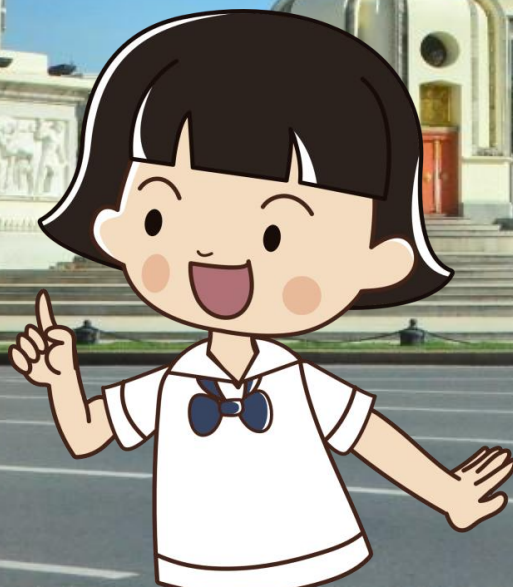
??

คำถามชวนคิด

ภาพดังกล่าวเป็น
มีความสำคัญ

อนุสาวรีย์ประชาธิปไตย เป็นสัญลักษณ์
ของการเปลี่ยนแปลงการปกครอง
เป็นระบอบประชาธิปไตย

??



นักเรียนทราบหรือไม่สิ่งที่วาง
บนพานเป็นสัญลักษณ์

กฎหมายรัฐธรรมนูญ

??

วันรัฐธรรมนูญตรงกับ
วันที่เท่าไรของทุกปี

วันรัฐธรรมนูญตรงกับ
วันที่ ๑๐ ธันวาคม ของทุกปี

??



ลักษณะสำคัญของ

ประชาธิปไตย



หลักการพื้นฐานของประชาธิปไตย คือ “การยอมรับ
นับถือความสำคัญและศักดิ์ศรีความเป็นมนุษย์ของบุคคล
ความเสมอภาคและเสรีภาพในการดำเนินชีวิต”



จากหลักการพื้นฐานดังกล่าว จึงสามารถ
ประมวลลักษณะสำคัญของการปกครอง
ในระบอบประชาธิปไตยได้ดังนี้



“

๑. ประชาชนเป็นเจ้าของอำนาจ
อธิปไตย จึงกล่าวได้ว่า ประชาชน
เป็นผู้ที่มีอำนาจมากที่สุดในรัฐ

”



“

๒. ประชาชนทุกคนในรัฐมีความ
เท่าเทียมกันตามกฎหมาย ตลอดจน
มีสิทธิเสรีภาพตามกฎหมายอย่าง
เท่าเทียมกัน

”

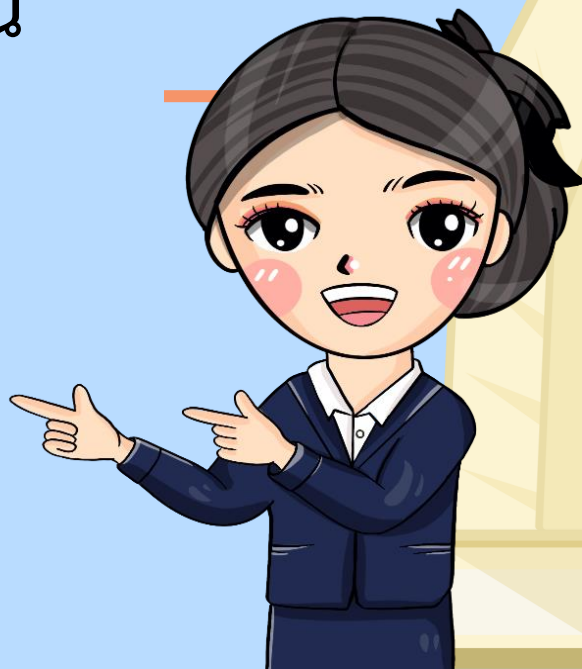


“

๓. การดำเนินการของรัฐจำเป็นต้อง
ถือตามมติเสียงข้างมากเป็นตัวตัดสิน
แต่เสียงส่วนน้อยในรัฐจะต้องได้รับการ
คุ้มครองความเป็นธรรมตามกฎหมายด้วย

เช่นกัน

”



“

๔. การปกครองแบบประชาธิปไตย
จำเป็นจะต้องได้รับความยินยอมพร้อมใจ
จากประชาชนส่วนใหญ่ในรัฐ

”



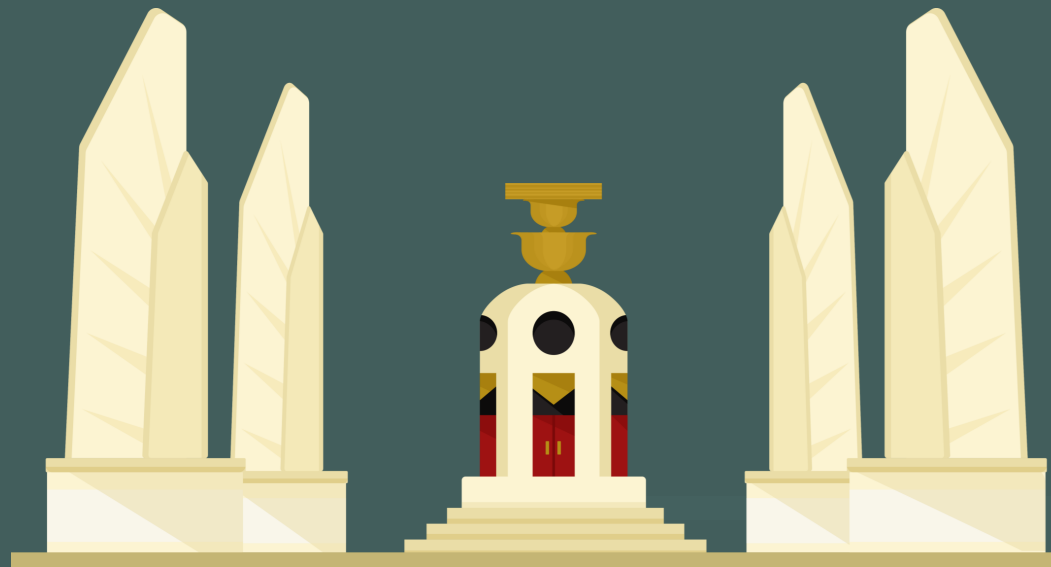
ลักษณะสำคัญของการปกครองในระบอบ
ประชาธิปไตยของไทย มีดังนี้



๑. ประเทศไทยเป็น ราชาอาณาจักร
อันหนึ่งอันเดียว จะแบ่งแยกมิได้



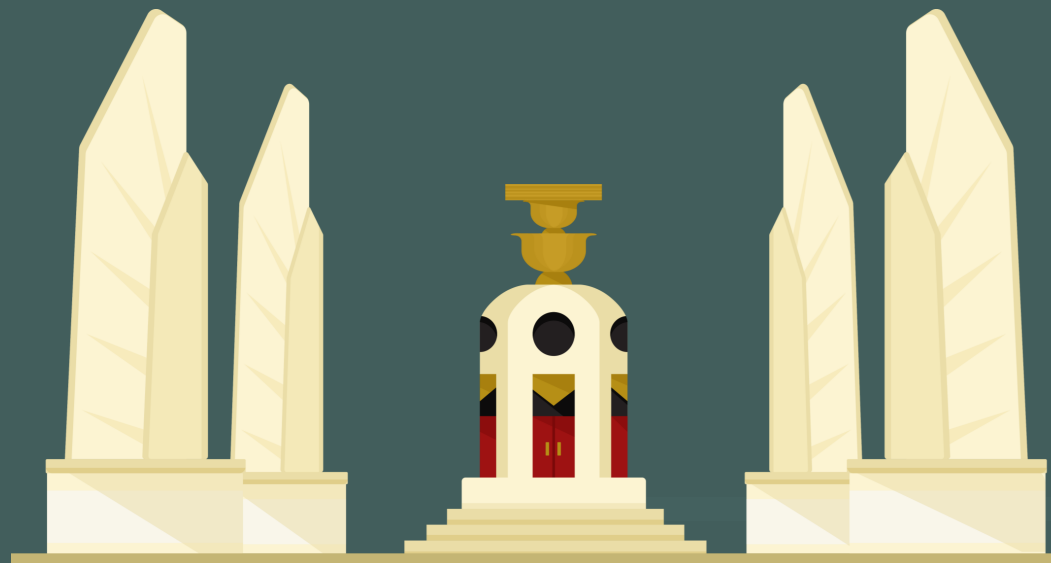
๒. ประเทศไทยมีการปกครองในระบอบ
ประชาธิปไตย อันมีพระมหากษัตริย์ทรงเป็นประมุข



๓. อำนาจอธิปไตย เป็นอำนาจสูงสุดในการปกครอง
ประเทศ ได้แก่ อำนาจนิติบัญญัติ อำนาจบริหาร
และอำนาจตุลาการ



๔. รัฐธรรมนูญ เป็นกฎหมายสูงสุด
ของประเทศ



๕. รูปแบบการปกครองของไทยเป็นแบบรัฐสภา

ประกอบด้วย สภา ๒ สภา

คือ สภาผู้แทนราษฎรและวุฒิสภา



๖. ประชาชน ชาวไทย ย่อมได้รับการคุ้มครอง
ตามที่กฎหมาย รัฐธรรมนูญกำหนด



๗. คักดีศรีความเป็นมนุษย์ สิทธิ เสรีภาพ
และความเสมอภาคของบุคคลย่อมได้รับ
ความคุ้มครอง



๘. ประชาชนมีสิทธิออกเสียงหรือลงสมัคร
เพื่อเข้ารับการเลือกตั้งเป็นผู้แทนราษฎร
ตามที่กฎหมายกำหนด



๙. รัฐบาลมาจากเสียงส่วนใหญ่ของผู้แทนราษฎร
ในสภาและมีพรรคฝ่ายค้าน
ทำหน้าที่ตรวจสอบการทำงานของรัฐสภา



๑๐. ประชาชนมีสิทธิและเสรีภาพในด้านต่าง ๆ
เช่น เสรีภาพในการนับถือศาสนา เสรีภาพในการ
แสดงความคิดเห็น สิทธิในการได้รับการศึกษา






ร่วมด้วยช่วยคิด หาคำตอบ

๑.การปกครองระบอบ
ประชาธิปไตยมีลักษณะ
สำคัญอะไรบ้าง

??



- 
- ราชอาณาจักรแบ่งแยกไม่ได้
 - พระมหากษัตริย์ทรงเป็นพระประมุข
 - อำนาจอธิปไตยเป็นอำนาจสูงสุดและ
กฎหมายรัฐธรรมนูญเป็นกฎหมายสูงสุด

??

๒.อำนาจอธิปไตย
สำคัญอย่างไร

??



อำนาจอธิปไตย เป็น
อำนาจสูงสุดในการ
ปกครองประเทศ

??



๓. กฎหมายสูงสุดใน
การปกครองประเทศ
เรียกว่าอะไร

??



กฎหมาย
รัฐธรรมนูญ

??



๔. การปกครองระบอบ
ประชาธิปไตยมีลักษณะอย่างไร

??



อำนาจอธิปไตยเป็นของปวงชน
ประชาชนมีสิทธิเสรีภาพเท่าเทียมกัน
และยอมรับฟังความคิดเห็นของผู้อื่น

??



ชั้นปฏิบัติ



คำชี้แจงนักเรียน

๑. นักเรียนจับคู่กับเพื่อนเพื่อทำใบงาน
๒. นักเรียนแต่ละคู่ทำใบงานที่ ๓ เรื่อง ลักษณะสำคัญของการปกครอง ในระบอบประชาธิปไตยของไทย

คำชี้แจงครูปลายทาง

๑. ครูให้นักเรียนจับคู่กับเพื่อนเพื่อทำใบงาน
๒. ครูให้นักเรียนแต่ละคู่ทำใบงานที่ ๓ เรื่อง ลักษณะสำคัญของการปกครอง ในระบอบประชาธิปไตยของไทย
๓. ครูเดินดูและให้ความช่วยเหลือตามความเหมาะสม



ใบงานที่ ๓ เรื่อง ลักษณะสำคัญของการปกครองในระบอบประชาธิปไตยของไทย

คำชี้แจง ให้นักเรียนนำคำที่อยู่ในกรอบไปเติมคำในช่องว่างให้สัมพันธ์กัน



ใบงานที่ ๓ เรื่อง ลักษณะสำคัญของการปกครองในระบอบประชาธิปไตยของไทย
หน่วยการเรียนรู้ที่ ๘ เรื่อง การเมืองการปกครองไทย
แผนการจัดการเรียนรู้ที่ ๔ เรื่อง ลักษณะสำคัญของการปกครองในระบอบประชาธิปไตย
รายวิชาสังคมศึกษา รหัสวิชา ส๑๔๑๐๑ ภาคเรียนที่ ๑ ชั้นประถมศึกษาปีที่ ๔

คำชี้แจง ให้นักเรียนนำคำที่อยู่ในกรอบไปเติมคำในช่องว่างให้สัมพันธ์กัน

คุ้มครอง	ชาวไทย	ฝ่ายค้าน	เลือกตั้ง	นับถือศาสนา
ราชอาณาจักร	รัฐธรรมนูญ	สภาผู้แทนราษฎร	อันมีพระมหากษัตริย์ทรงเป็นประมุข	
อำนาจนิติบัญญัติ				

ลักษณะสำคัญของการปกครองในระบอบประชาธิปไตยของไทย



๑. ประเทศไทยเป็น.....อันหนึ่งอันเดียว จะแบ่งแยกไม่ได้
๒. ประเทศไทยมีการปกครองในระบอบประชาธิปไตย.....
๓. อำนาจอธิปไตย เป็นอำนาจสูงสุดในการปกครองประเทศ ได้แก่
อำนาจบริหาร และอำนาจตุลาการ
๔.เป็นกฎหมายสูงสุดของประเทศ
๕. รูปแบบการปกครองของไทยเป็นแบบรัฐสภา ประกอบด้วย สภา ๒ สภา คือ
และวุฒิสภา
๖. ประชาชน.....ย่อมได้รับการคุ้มครองตามที่กฎหมาย รัฐธรรมนูญกำหนด
๗. ศักดิ์ศรีความเป็นมนุษย์ สิทธิ เสรีภาพ และความเสมอภาคของบุคคลย่อมได้รับความ.....
๘. ประชาชนมีสิทธิออกเสียงหรือลงสมัครเพื่อเข้ารับการ.....เป็นผู้แทนราษฎรตามที่กฎหมายกำหนด
๙. รัฐบาลมาจากเสียงส่วนใหญ่ของผู้แทนราษฎรในสภา และมีพรรค.....
ทำหน้าที่ตรวจสอบการทำงานของรัฐบาล
๑๐. ประชาชนมีสิทธิและเสรีภาพในด้านต่างๆ เช่น เสรีภาพในการ.....
เสรีภาพในการแสดงความคิดเห็น สิทธิในการได้รับการศึกษา

คุ้มครอง ชาวไทย ฝ่ายค้าน เลือกตั้ง นับถือศาสนา
ราชาอาณาจักร รัฐธรรมนูญ สภาผู้แทนราษฎร
อันมีพระมหากษัตริย์ทรงเป็นประมุข อำนาจอธิปไตย

ลักษณะสำคัญของการปกครองในระบอบประชาธิปไตยของไทย



๑. ประเทศไทยเป็น.....อันหนึ่งอันเดียว จะแบ่งแยกมิได้

๒. ประเทศไทยมีการปกครองในระบอบประชาธิปไตย.....



คຸ້ມครอง ชาวไทย ฝ่ายค้ำน เลือกตั้ง นับถือศาสนา
 ราชอาณาจักร รัฐธรรมนูญ สภาผู้แทนราษฎร
อันมีพระมหากษัตริย์ทรงเป็นประมุข อำนาจนิติบัญญัติ

ลักษณะสำคัญของการปกครองในระบอบประชาธิปไตยของไทย



๓. อำนาจอธิปไตย เป็นอำนาจสูงสุดในการปกครองประเทศ ได้แก่
อำนาจบริหาร และอำนาจตุลาการ

๔.เป็นกฎหมายสูงสุดของประเทศ



คุ้มครอง ชาวไทย ฝ่ายค้าน เลือกตั้ง นับถือศาสนา
ราชาอาณาจักร รัฐธรรมนูญ สภาผู้แทนราษฎร
อันมีพระมหากษัตริย์ทรงเป็นประมุข อำนาจอธิปไตย

ลักษณะสำคัญของการปกครองในระบอบประชาธิปไตยของไทย



๕. รูปแบบการปกครองของไทยเป็นแบบรัฐสภา ประกอบด้วย สภา ๒ สภา คือ
และวุฒิสภา

๖. ประชาชน.....ย่อมได้รับการคุ้มครองตามที่กฎหมาย รัฐธรรมนูญกำหนด



คุ้มครอง ชาวไทย ฝ่ายค้าน เลือกตั้ง นับถือศาสนา
ราชาอาณาจักร รัฐธรรมนูญ สภาผู้แทนราษฎร
อันมีพระมหากษัตริย์ทรงเป็นประมุข อำนาจอธิปไตย

ลักษณะสำคัญของการปกครองในระบอบประชาธิปไตยของไทย



๗. ศักดิ์ศรีความเป็นมนุษย์ สิทธิ เสรีภาพ และความเสมอภาคของบุคคลย่อมได้รับความ.....

๘. ประชาชนมีสิทธิออกเสียงหรือลงสมัครเพื่อเข้ารับการ.....เป็นผู้แทนราษฎรตามที่
กฎหมายกำหนด



คุ้มครอง ชาวไทย ฝ่ายค้าน เลือกตั้ง นับถือศาสนา
ราชาอาณาจักร รัฐธรรมนูญ สภาผู้แทนราษฎร
อันมีพระมหากษัตริย์ทรงเป็นประมุข อำนาจอธิปไตย

ลักษณะสำคัญของการปกครองในระบอบประชาธิปไตยของไทย



๙. รัฐบาลมาจากเสียงส่วนใหญ่ของผู้แทนราษฎรในสภา และมีพรรค.....
ทำหน้าที่ตรวจสอบการทำงานของรัฐสภา

๑๐. ประชาชนมีสิทธิและเสรีภาพในด้านต่างๆ เช่น เสรีภาพในการ.....เสรีภาพใน
การแสดงความคิดเห็น สิทธิในการได้รับการศึกษา



เฉลย ใบงานที่ ๓ เรื่อง ลักษณะสำคัญของการปกครองในระบอบ

ประชาธิปไตยของไทย

คำชี้แจง ให้นักเรียนนำคำที่อยู่ในกรอบไปเติมคำในช่องว่างให้สัมพันธ์กัน



คุ้มครอง ชาวไทย ฝ่ายค้าน เลือกตั้ง นับถือศาสนา
ราชาณาจักร รัฐธรรมนูญ สภาผู้แทนราษฎร
อันมีพระมหากษัตริย์ทรงเป็นประมุข อำนาจอธิปไตย

ลักษณะสำคัญของการปกครองในระบอบประชาธิปไตยของไทย



๑. ประเทศไทยเป็น.....ราชาณาจักร.....อันหนึ่งอันเดียว จะแบ่งแยกมิได้

๒. ประเทศไทยมีการปกครองในระบอบประชาธิปไตย.....อันมีพระมหากษัตริย์ทรงเป็นประมุข.....



คุ้มครอง ชาวไทย ฝ่ายค้าน เลือกตั้ง นับถือศาสนา
ราชาอาณาจักร รัฐธรรมนูญ สภาผู้แทนราษฎร
อันมีพระมหากษัตริย์ทรงเป็นประมุข อำนาจอธิปไตย

ลักษณะสำคัญของการปกครองในระบอบประชาธิปไตยของไทย



๓. อำนาจอธิปไตย เป็นอำนาจสูงสุดในการปกครองประเทศ ได้แก่ **อำนาจอธิปไตย**
อำนาจบริหาร และอำนาจตุลาการ

๔. **รัฐธรรมนูญ** เป็นกฎหมายสูงสุดของประเทศ



คุ้มครอง ชาวไทย ฝ่ายค้าน เลือกตั้ง นับถือศาสนา
ราชาอาณาจักร รัฐธรรมนูญ สภาผู้แทนราษฎร
อันมีพระมหากษัตริย์ทรงเป็นประมุข อำนาจอธิปไตย

ลักษณะสำคัญของการปกครองในระบอบประชาธิปไตยของไทย



๕. รูปแบบการปกครองของไทยเป็นแบบรัฐสภา ประกอบด้วย สภา ๒ สภา คือสภาผู้แทนราษฎร.....
และวุฒิสภา

๖. ประชาชน.....ชาวไทย.....ย่อมได้รับการคุ้มครองตามที่กฎหมาย รัฐธรรมนูญกำหนด



คุ้มครอง ชาวไทย ฝ่ายค้าน เลือกตั้ง นับถือศาสนา
ราชอาณาจักร รัฐธรรมนูญ สภาผู้แทนราษฎร
อันมีพระมหากษัตริย์ทรงเป็นประมุข อำนาจอธิปไตย

ลักษณะสำคัญของการปกครองในระบอบประชาธิปไตยของไทย



๗. ศักดิ์ศรีความเป็นมนุษย์ สิทธิ เสรีภาพ และความเสมอภาคของบุคคลย่อมได้รับความ.....**คุ้มครอง**.....

๘. ประชาชนมีสิทธิออกเสียงหรือลงสมัครเพื่อเข้ารับการ.....**เลือกตั้ง**.....เป็นผู้แทนราษฎรตามที่
กฎหมายกำหนด



คุ้มครอง ชาวไทย ฝ่ายค้าน เลือกตั้ง นับถือศาสนา
ราชอาณาจักร รัฐธรรมนูญ สภาผู้แทนราษฎร
อันมีพระมหากษัตริย์ทรงเป็นประมุข อำนาจอธิปไตย

ลักษณะสำคัญของการปกครองในระบอบประชาธิปไตยของไทย



๙. รัฐบาลมาจากเสียงส่วนใหญ่ของผู้แทนราษฎรในสภา และมีพรรค.....**ฝ่ายค้าน**.....
ทำหน้าที่ตรวจสอบการทำงานของรัฐสภา

๑๐. ประชาชนมีสิทธิและเสรีภาพในด้านต่างๆ เช่น เสรีภาพในการ.....**นับถือศาสนา**.....
เสรีภาพในการแสดงความคิดเห็น สิทธิในการได้รับการศึกษา





สรุปบทเรียน



ลักษณะสำคัญของการปกครองในระบอบประชาธิปไตยของไทย

พระมหากษัตริย์ทรงเป็น
พระประมุข

ราชอาณาจักร
แบ่งแยกไม่ได้

อำนาจอธิปไตยเป็นอำนาจ
สูงสุดและกฎหมายรัฐธรรมนูญ
เป็นกฎหมายสูงสุด

“ความสำคัญของการปกครองประชาชนมีสิทธิเสรีภาพ
ในการคิดและกระทำได้โดยอิสระ แต่ต้องอยู่ภายใต้ข้อบังคับ
ของกฎหมาย และไม่ละเมิดสิทธิของผู้อื่น”



บทเรียนครั้งต่อไป

เรื่อง...อำนาจอธิปไตย

